

**Interreg**



CENTRAL EUROPE

European Union  
European Regional  
Development Fund

**MOVECIT**

TAKING  
**COOPERATION**  
FORWARD

 Třebíč, Akademie městské mobility, 4. 10. 2018

 **Firemní plány mobility  
jako součást plánování dopravy ve městě**

 Simona Surmařová, Nadace Partnerství

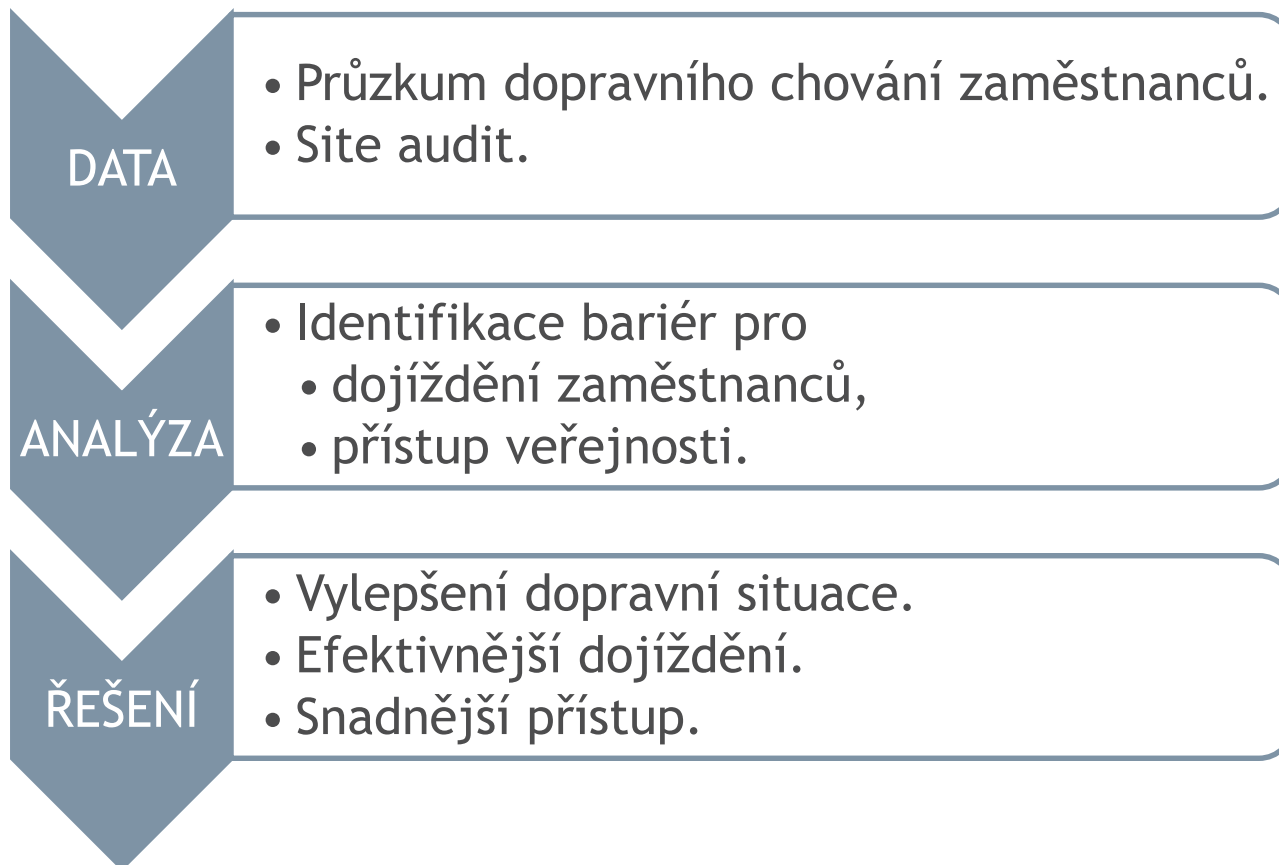
## INSTITUCIONÁNÍ PLÁN MOBILITY PLÁN MOBILITY PRACOVÍŠTĚ

= plán mobility, který se provádí pouze na jednom pracovišti/instituci

- Vytvářeny na jiné úrovni než SUMP.
  - Primárně zaměřeny na pracoviště a jeho dostupnost (vč. budov a areálů institucí).
  - Reflektují i zázemí pracoviště a jeho spádovou oblast.
- Vzájemně se doplňují se SUMPem.



## INSTITUCIONÁNÍ PLÁN MOBILITY PLÁN MOBILITY PRACOVISŤĚ



Snaha o vytváření příznivějších podmínek pro

- Efektivní
  - Ekonomicky výhodné
  - Zdravé dopravování do práce
- S nízkým dopadem na životní prostředí!



- Mezinárodní projekt Interreg CENTRAL EUROPE (2016-2019).

*„Zapojování zaměstnavatelů z veřejného sektoru  
do plánování udržitelné dopravy“*

**Když ne vy, tak kdo?**

Úřady jdou příkladem!

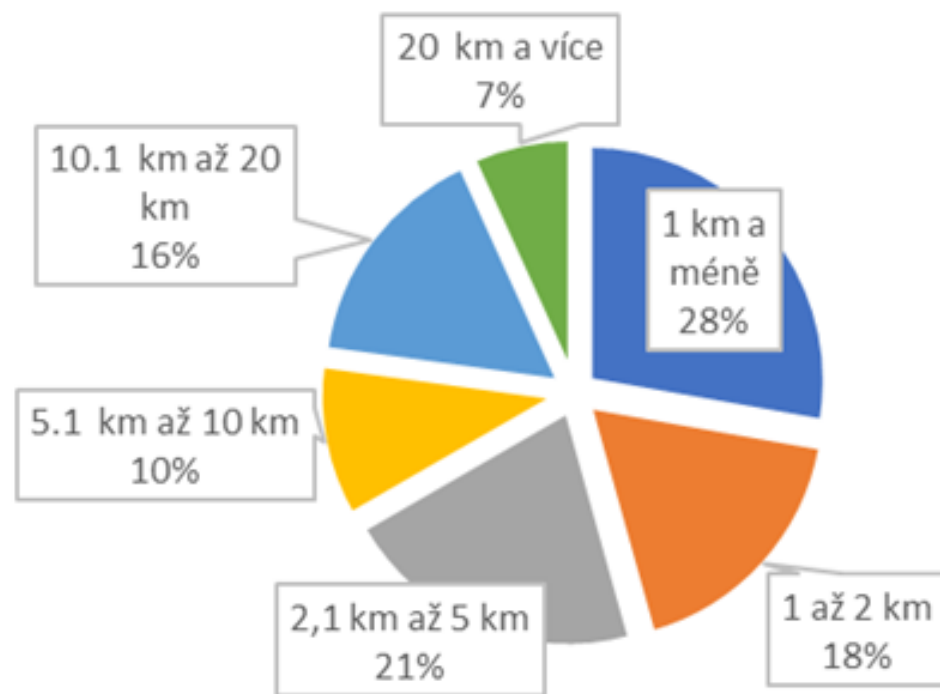
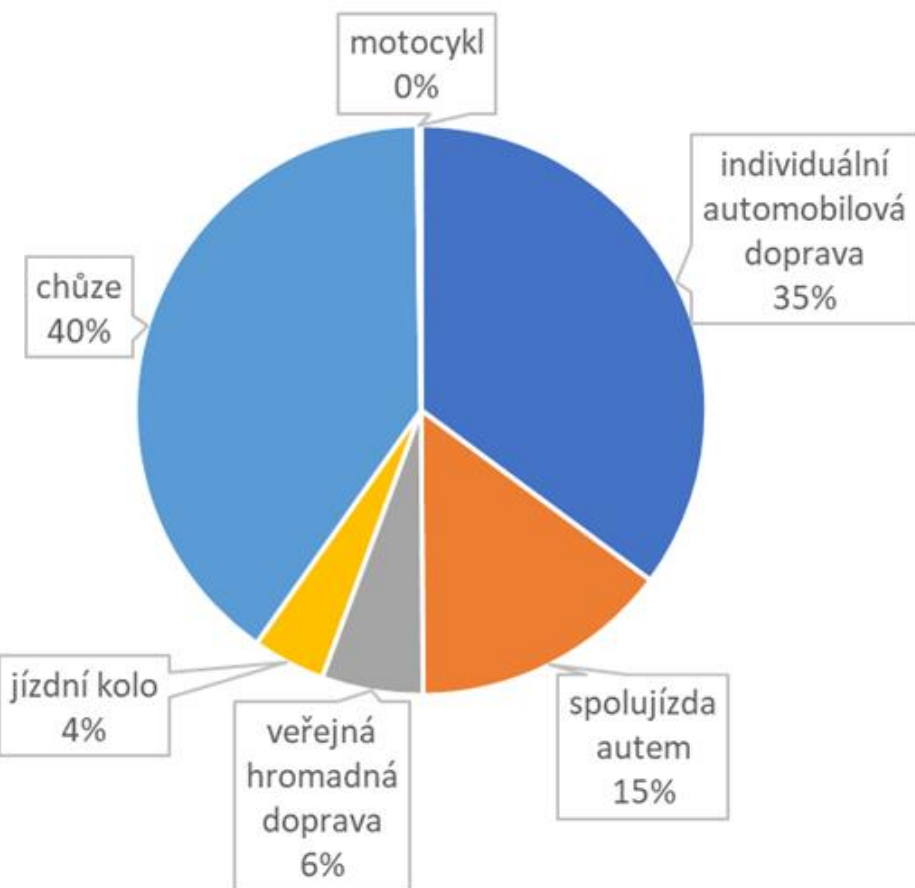


Ze všech cest automobilem se koná

- 44 % cest na vzdálenost 5 km a méně
- a 13 % na vzdálenost 2 km a méně.

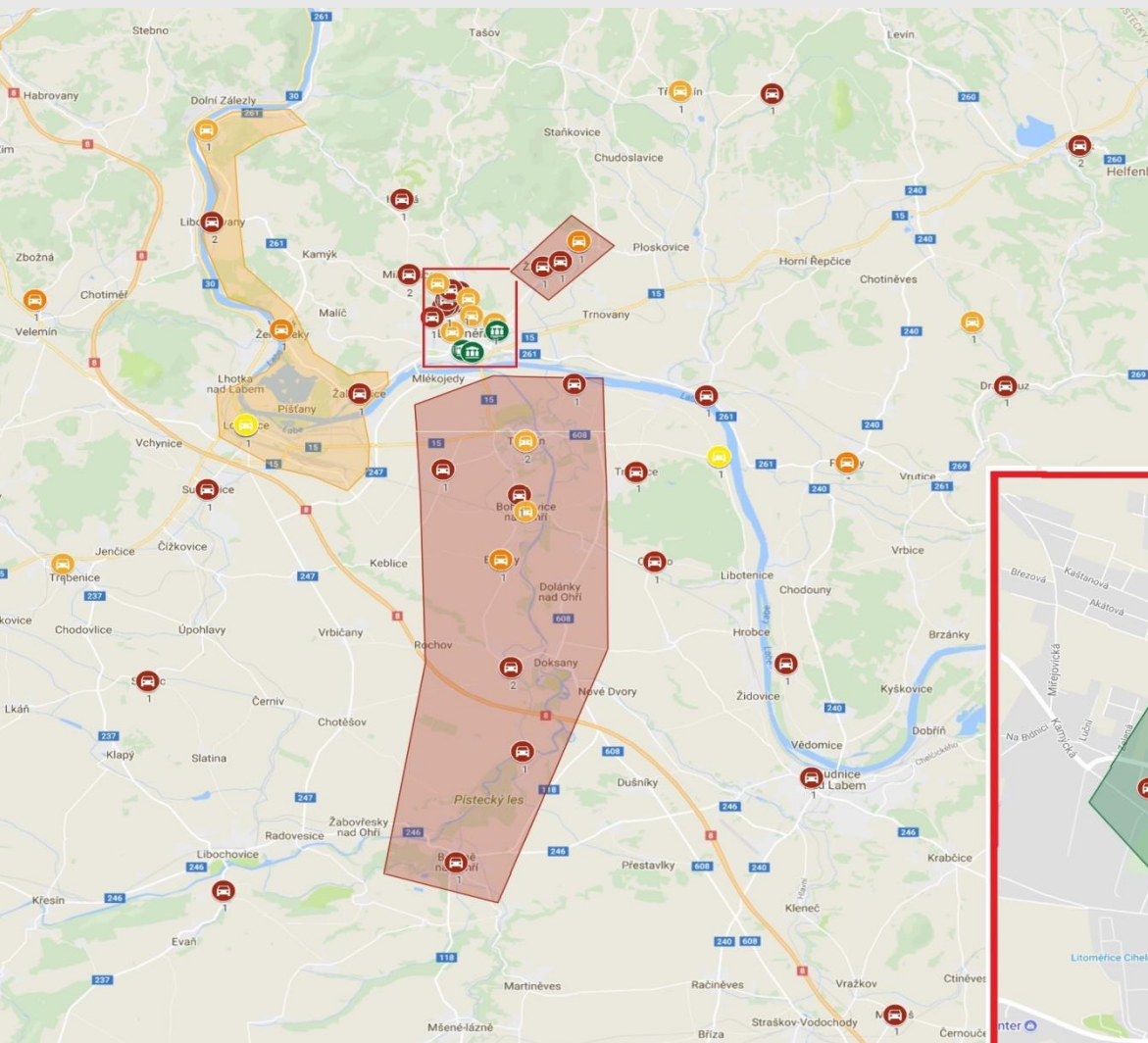
*Dělbá přepravní práce*

*Délka cesty do práce*



# POTENCIÁLNÍ OBLASTI

## MOVECIT



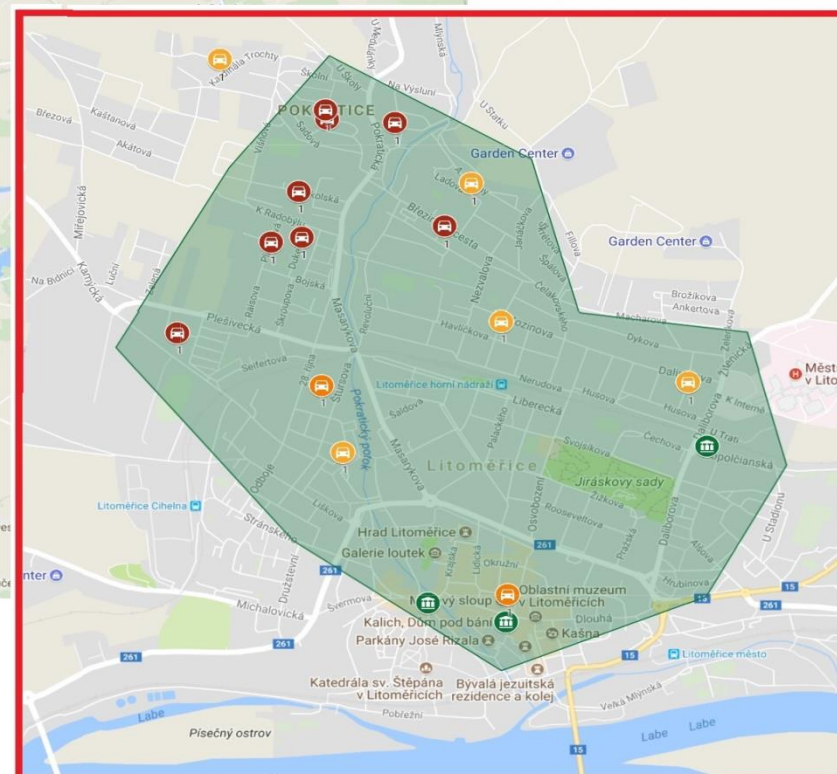
- území s potenciálem pro častější využití veřejné dopravy
- území s potenciálem pro častější využití spolujízdy
- území s potenciálem pro častější docházení pěšky, dojíždění na kole nebo využívání veřejné dopravy

### Lokality, odkud dojíždějí zaměstnanci MÚ na pracoviště Mírové náměstí nebo Pekařská

- autem sám/sama
- autem s někým

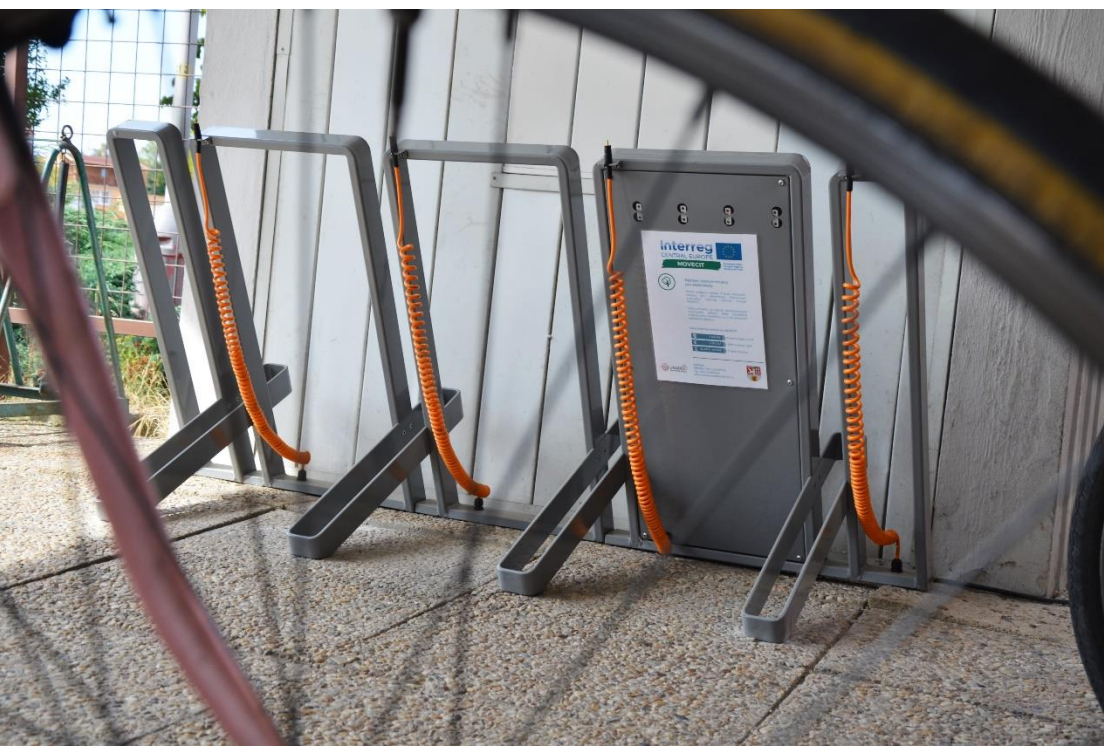
### Lokality, odkud dojíždějí zaměstnanci MÚ na pracoviště Topolčianská

- autem sám/sama
- autem s někým



# DO KOPCE NA ELEKTROKOLE

- Instalovány 4 nabíjecích stojany pro e-kola (červen 2018)
- Nákup 10 elektrokol (prosinec 2017)
  - Denně využívány
  - Služební cesty
  - Využití i na osvětové akce







# nadace partnerství

| LIDÉ A PŘÍRODA



European Union  
European Regional  
Development Fund

**MOVECIT**



Simona Surmařová  
Nadace Partnerství  
MOVECIT



[www.nadacepartnerstvi.cz](http://www.nadacepartnerstvi.cz)  
<http://www.interreg-central.eu/movecit>



[simona.surmarova@nap.cz](mailto:simona.surmarova@nap.cz)



+420 734 734 760



[facebook.com/movecit](https://facebook.com/movecit)



[linkedin.com/in/movecit-project-190082138/](https://linkedin.com/in/movecit-project-190082138/)

