



ČVUT
ČESKÉ VYSOKÉ
UČENÍ TECHNICKÉ
V PRAZE



10 PRINCIPŮ PRO UDRŽITELNOU DOPRAVU VE MĚSTĚ

ING. JAROSLAV MARTINEK

FAKULTA DOPRAVNÍ ČVUT V PRAZE

JEDNATEL ASOCIACE MĚST PRO CYKLISTY

10 PRINCÍPOV PRE UDRŽATEĽNÚ DOPRAVU V MESTE

1. Plánujte mestá s hustejšou zástavbou, vyhovujúce ľudskej mierke

2. Rozvíjajte mestá s ohľadom na prepravu

3. Optimalizujte cestnú sieť a jej využitie

4. Podporujte pešiu a cyklistickú dopravu

5. Presadzujte dopravné zlepsenia pre prepravu osôb v meste

6. Regulujte užívanie motorových vozidiel

7. Propagujte ekologickú dopravu

8. Zaisťujte manažment parkovania

9. Komunikujte o riešeníach s verejnosťou

10. Prístupujte k problémom komplexne

*Mesto nie je schválené, aby bolo tak, ako je, ale aby bolo, ako by malo byť. Mesto nie je schválené, aby bolo tak, ako je, ale aby bolo, ako by malo byť. Mesto nie je schválené, aby bolo tak, ako je, ale aby bolo, ako by malo byť.

1. Mesto nie je schválené, aby bolo tak, ako je, ale aby bolo, ako by malo byť. Mesto nie je schválené, aby bolo tak, ako je, ale aby bolo, ako by malo byť. Mesto nie je schválené, aby bolo tak, ako je, ale aby bolo, ako by malo byť.

2. Mesto nie je schválené, aby bolo tak, ako je, ale aby bolo, ako by malo byť. Mesto nie je schválené, aby bolo tak, ako je, ale aby bolo, ako by malo byť. Mesto nie je schválené, aby bolo tak, ako je, ale aby bolo, ako by malo byť.

3. Mesto nie je schválené, aby bolo tak, ako je, ale aby bolo, ako by malo byť. Mesto nie je schválené, aby bolo tak, ako je, ale aby bolo, ako by malo byť. Mesto nie je schválené, aby bolo tak, ako je, ale aby bolo, ako by malo byť.

4. Mesto nie je schválené, aby bolo tak, ako je, ale aby bolo, ako by malo byť. Mesto nie je schválené, aby bolo tak, ako je, ale aby bolo, ako by malo byť. Mesto nie je schválené, aby bolo tak, ako je, ale aby bolo, ako by malo byť.

5. Mesto nie je schválené, aby bolo tak, ako je, ale aby bolo, ako by malo byť. Mesto nie je schválené, aby bolo tak, ako je, ale aby bolo, ako by malo byť. Mesto nie je schválené, aby bolo tak, ako je, ale aby bolo, ako by malo byť.

6. Mesto nie je schválené, aby bolo tak, ako je, ale aby bolo, ako by malo byť. Mesto nie je schválené, aby bolo tak, ako je, ale aby bolo, ako by malo byť. Mesto nie je schválené, aby bolo tak, ako je, ale aby bolo, ako by malo byť.

7. Mesto nie je schválené, aby bolo tak, ako je, ale aby bolo, ako by malo byť. Mesto nie je schválené, aby bolo tak, ako je, ale aby bolo, ako by malo byť. Mesto nie je schválené, aby bolo tak, ako je, ale aby bolo, ako by malo byť.

8. Mesto nie je schválené, aby bolo tak, ako je, ale aby bolo, ako by malo byť. Mesto nie je schválené, aby bolo tak, ako je, ale aby bolo, ako by malo byť. Mesto nie je schválené, aby bolo tak, ako je, ale aby bolo, ako by malo byť.

9. Mesto nie je schválené, aby bolo tak, ako je, ale aby bolo, ako by malo byť. Mesto nie je schválené, aby bolo tak, ako je, ale aby bolo, ako by malo byť. Mesto nie je schválené, aby bolo tak, ako je, ale aby bolo, ako by malo byť.

10. Mesto nie je schválené, aby bolo tak, ako je, ale aby bolo, ako by malo byť. Mesto nie je schválené, aby bolo tak, ako je, ale aby bolo, ako by malo byť. Mesto nie je schválené, aby bolo tak, ako je, ale aby bolo, ako by malo byť.

1. Plánujte města s hustší zástavbou, vyhovující lidskému měřítku



1. Plánujte města s hustší zástavbou, vyhovující lidskému měřítku

<http://dobramesta.cz/lipsko>

- Podporujte projekty, které zajistí cenově dostupné bydlení v centru města
- Upřednostněte lidské měřítko
- Zaměřte se na integraci rozvoje města a dopravy
- Menší městská zástavba
- Budujte víceúčelové městské čtvrti
- Tvořte náměstíčka
- Zklidněte dopravu
- Bydlení bez aut
- Budujte dílčí městská centra



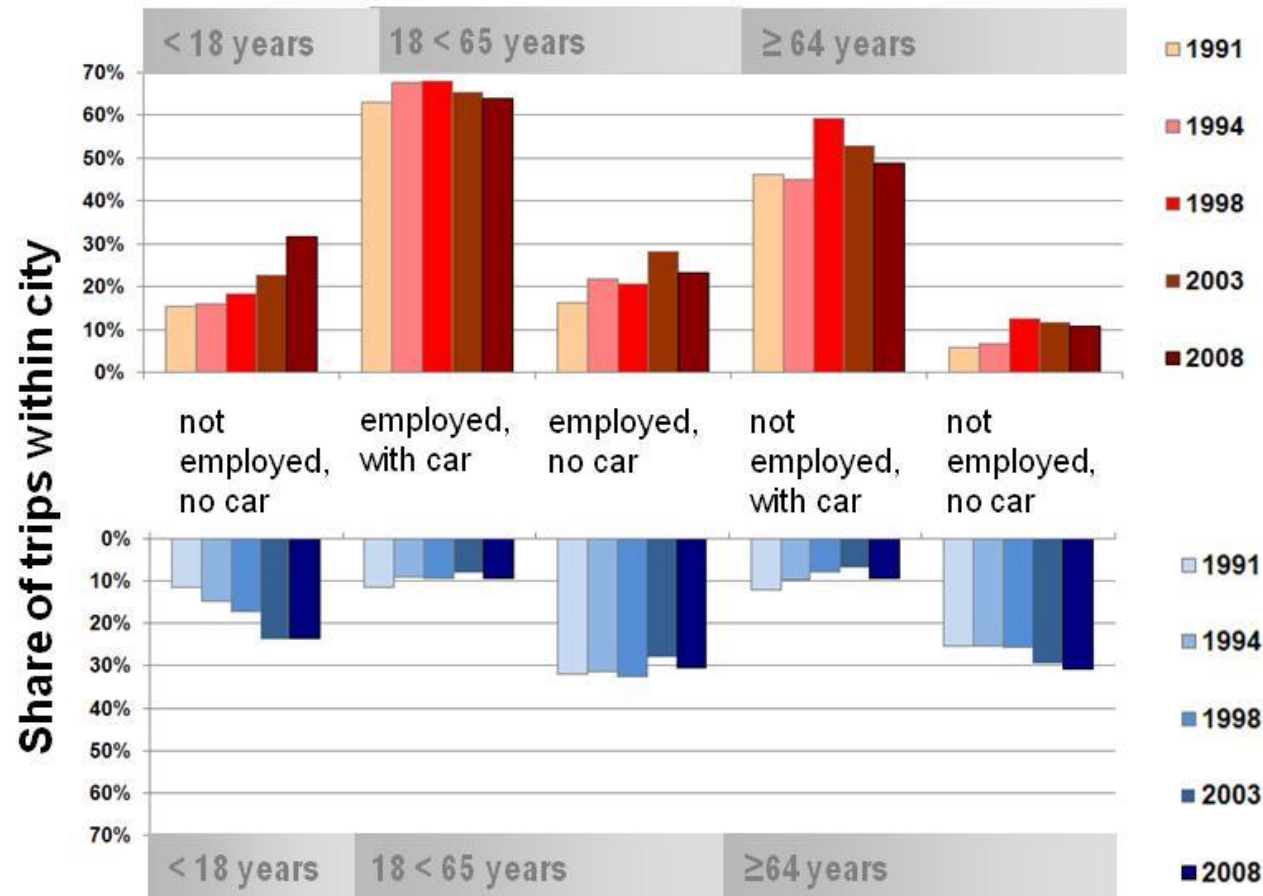
1. Plánujte města s hustší zástavbou, vyhovující lidskému měřítku

Vlastnictví auta – hlavní determinant naší dopravy

Automobile



Public transport



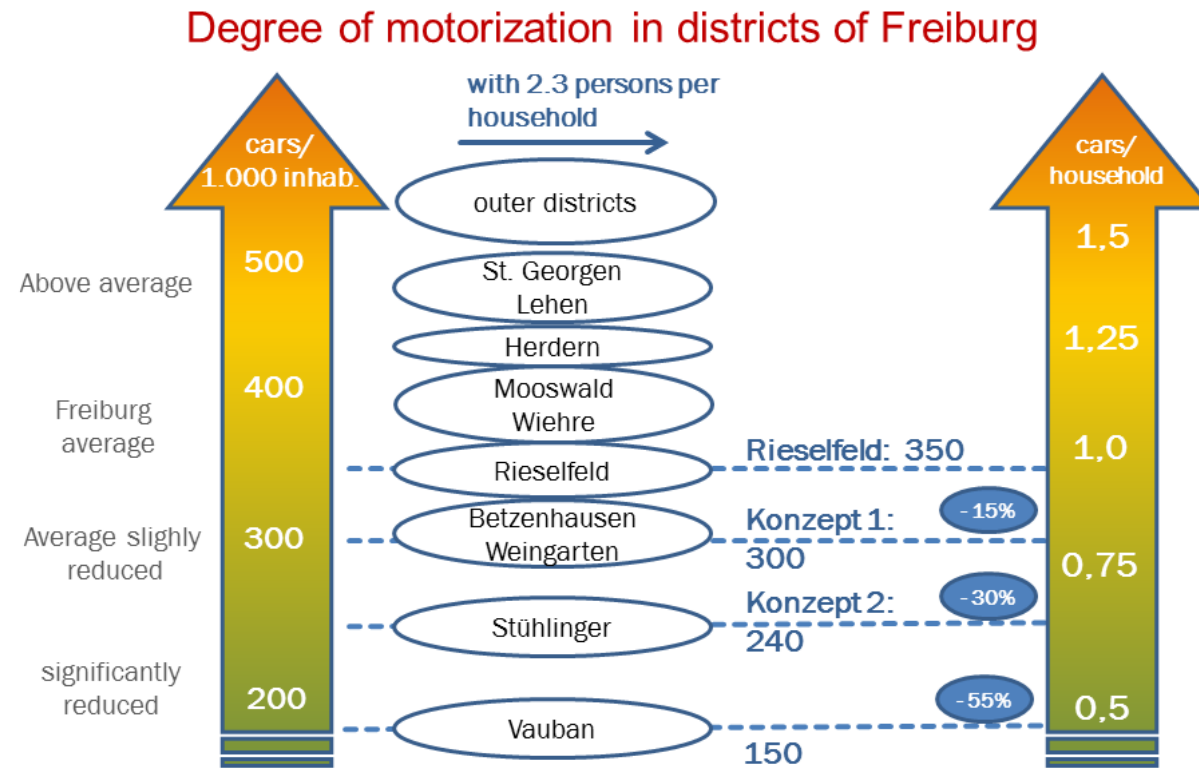
Source: TU Dresden/vip: Survey 'Mobility in German towns – SrV 1991 - 2008' (www.tu-dresden.de/srv)

1. Plánujte města s hustší zástavbou, vyhovující lidskému měřítku

Příklad: Vlastnictví automobilu ve stávajících a plánovaných částech (Dietenbach) v německém Freiburgu

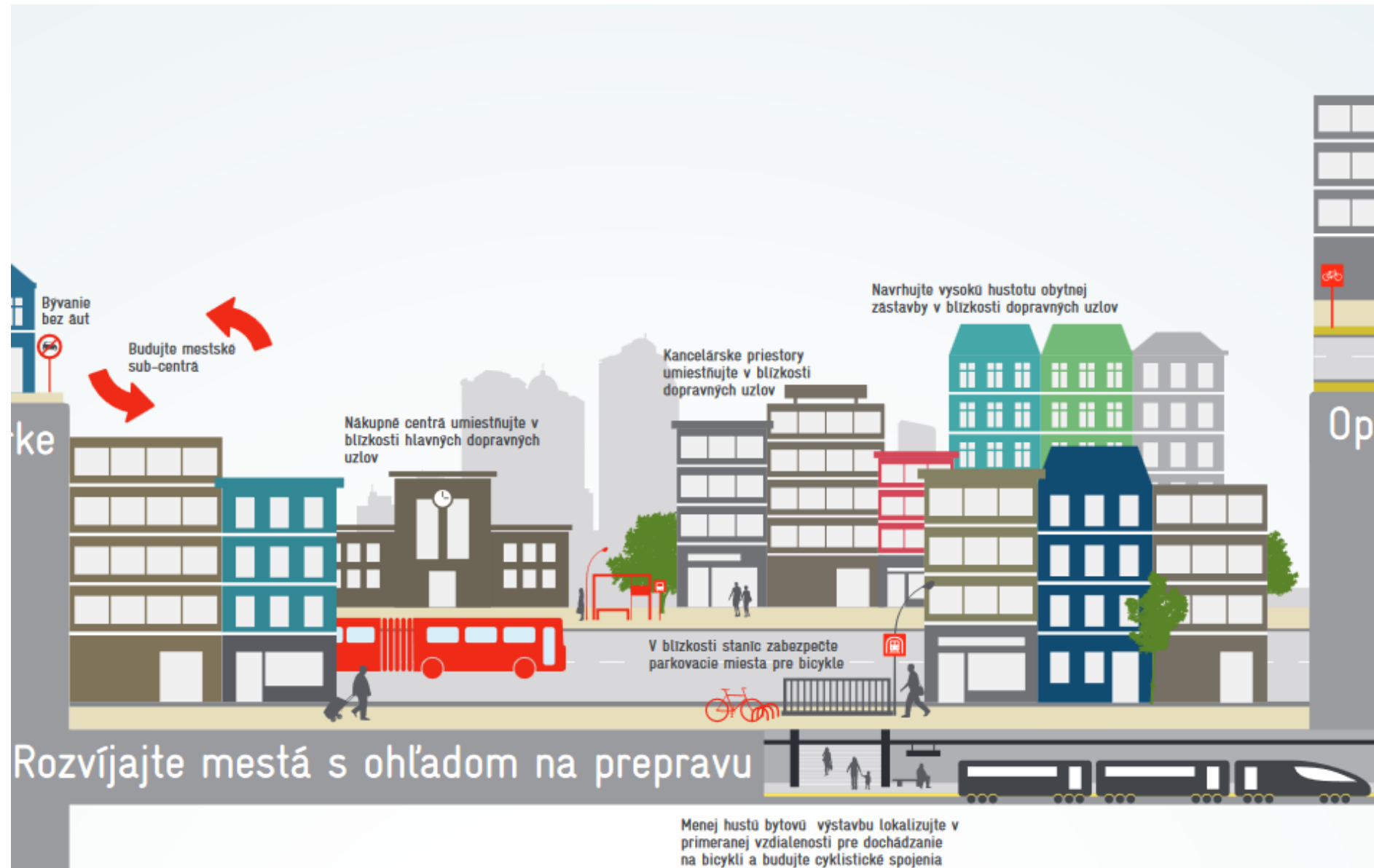
Bürgerdialog zur Entwicklung eines neuen Stadtteils
1. Informationsveranstaltung: „Zukunft des Wohnens in Freiburg – ein neuer Stadtteil entsteht“

Freiburg
IM BREISGAU

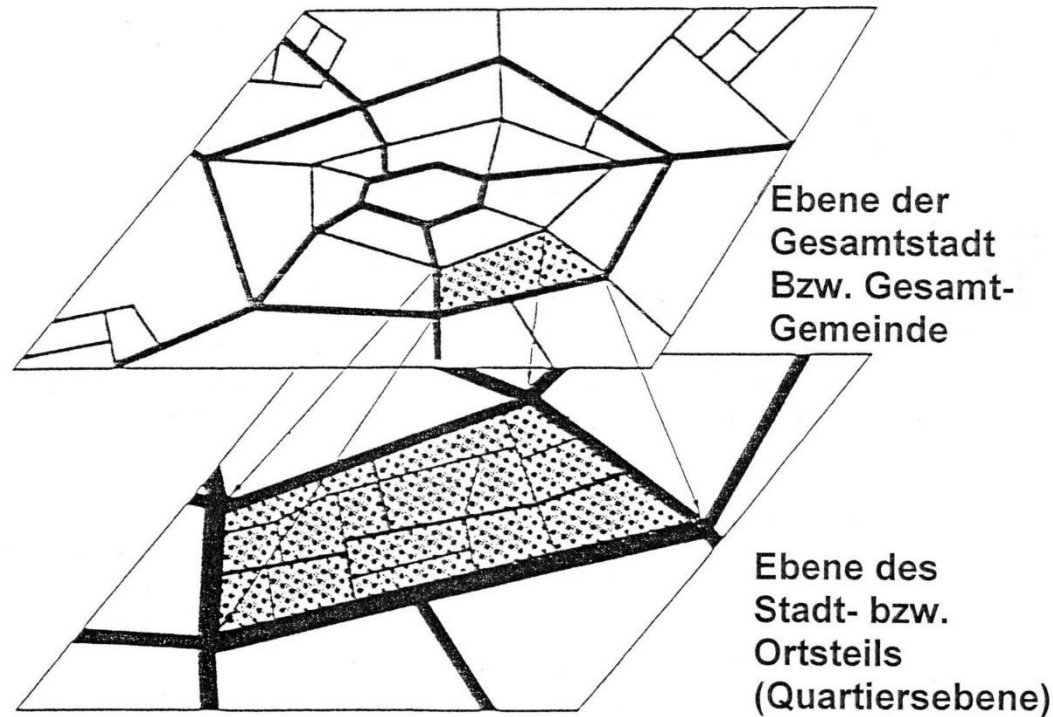


Source: City of Freiburg, 2015

2. Města rozvíjejte s ohledem na přepravu



2. Města rozvíjejte s ohledem na přepravu



Minimalizujte dopravní tepny s naplněnou kapacitou,

abyste mohli

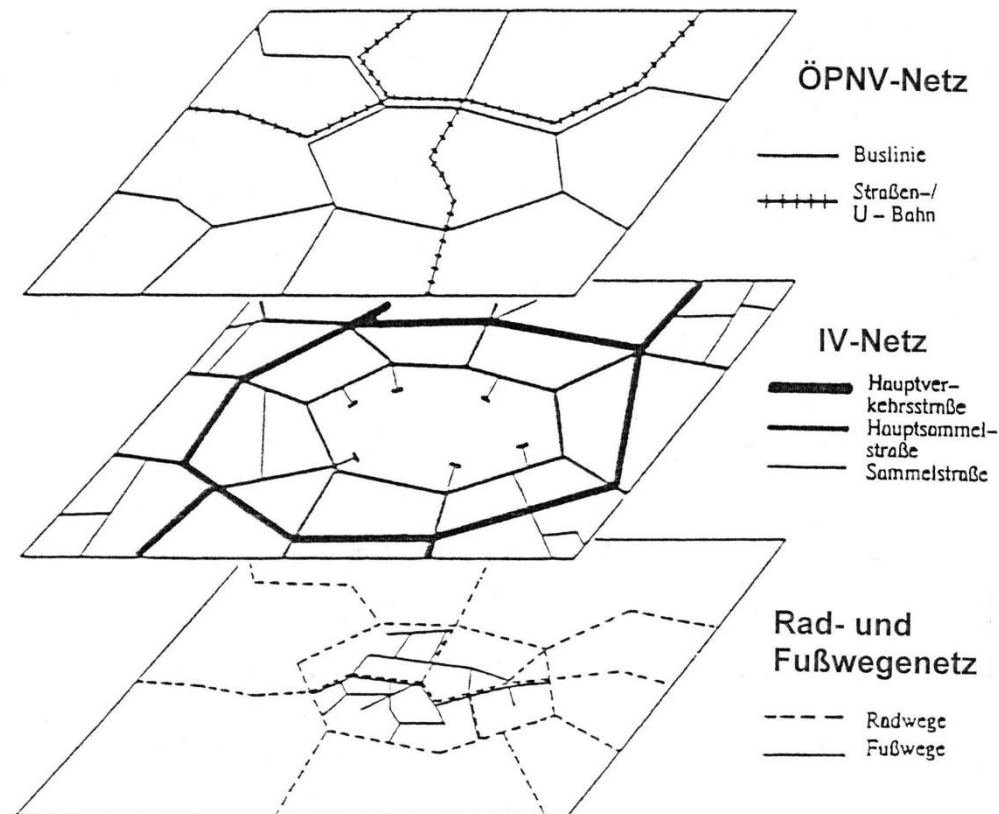
maximalizovat počet dopravně zklidněných zón

- Budujte dílčí městská centra
- V blízkosti hlavních dopravních uzlů budujte nákupní centra
- Kancelářské prostory situujte blízko dopravních stanic
- U dopravních stanic zajistěte parkovací místa pro kola

2. Města rozvíjejte s ohledem na přepravu

- „Je sice vhodné vybudovat nejprve sítě pro jednotlivé druhy dopravy, ale následně by na sebe měly navazovat a umožňovat intermodální způsob cestování.“¹⁾

Jednotlivé části
dopravní sítě podle
způsobu dopravy:²⁾



Sítě pro veřejnou dopravu

autobus
tramvaj

Silniční síť

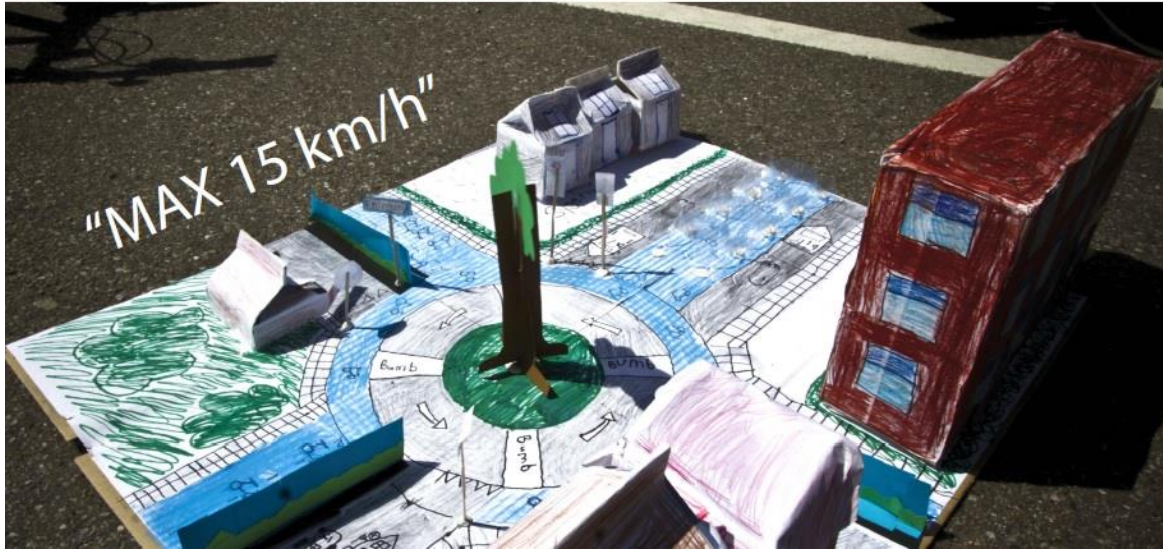
Dopravní tepny
Sběrné komunikace
Vedlejší ulice

Sítě pro chodce a cyklisty

Cyklostezky
Stezky pro chodce

2. Města rozvíjejte s ohledem na přepravu

MLADÍ URBANISTÉ – JAK LOGICKÉ!



3. Optimalizujte silniční síť a její využití



3. Optimalizujte silniční síť a její využití

- Prosazujte dodržování pravidel silničního provozu
- Poskytujte informace o dopravním provozu (aktuální příjezdy a odjezdy, dopravní zácpy, parkování)
- V rezidenčních oblastech stanovte rychlostní limity 30 km/h a méně
- Snažte se získat pozemky v okolí dopravní sítě
- Posilujte dopravní propojenost uvnitř města a omezujte objížd'ky
- Zaměřte se na zkvalitnění křižovatek, které jsou kritické pro chodce, cyklisty a veřejnou dopravu

<http://dobramesta.cz/design-ulice>



3. Optimalizujte silniční síť a její využití



Někde v Česku



Představa podoby Hietzinger Hauptstraße (Vídeň) v roce 2025

3. Optimalizujte silniční síť a její využití



4. Podporujte pěší a cyklistickou dopravu



4. Podporujte pěší a cyklistickou dopravu

<http://dobramesta.cz/cyklisticka-infrastruktura>

<http://dobramesta.cz/pesi-doprava>

- Provádějte hodnocení vlivu dopravy v rámci nové výstavby
- Realizujte komplexní koncepce cyklistické a pěší dopravy
- Omezujte rozšiřování silničního prostoru pro automobily
- Cyklistické dálnice
- Vytvořte kompletní městskou cyklistickou síť
- Odstraňte překážky pro chodce
- Systémy veřejných jízdních kol
- Stanovte vysoké konstrukční standardy kvality pro chodníky, cyklostezky a celé ulice ve městě
- Pěší zóny
- Zelená vlna pro cyklisty
- Jmenujte poradce pro pěší a cyklistickou dopravu v rámci dopravní administrativy
- Zlepšujte bezpečnost chodců a cyklistů na křižovatkách



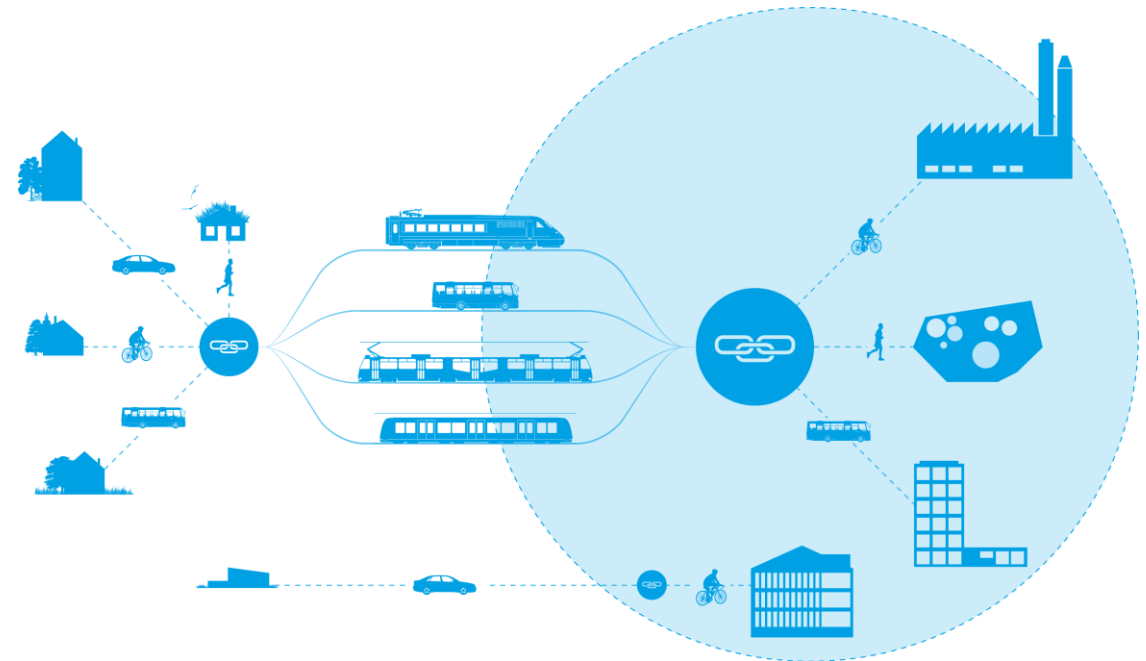
5. Zdokonalujte možnosti pro přepravu osob ve městě



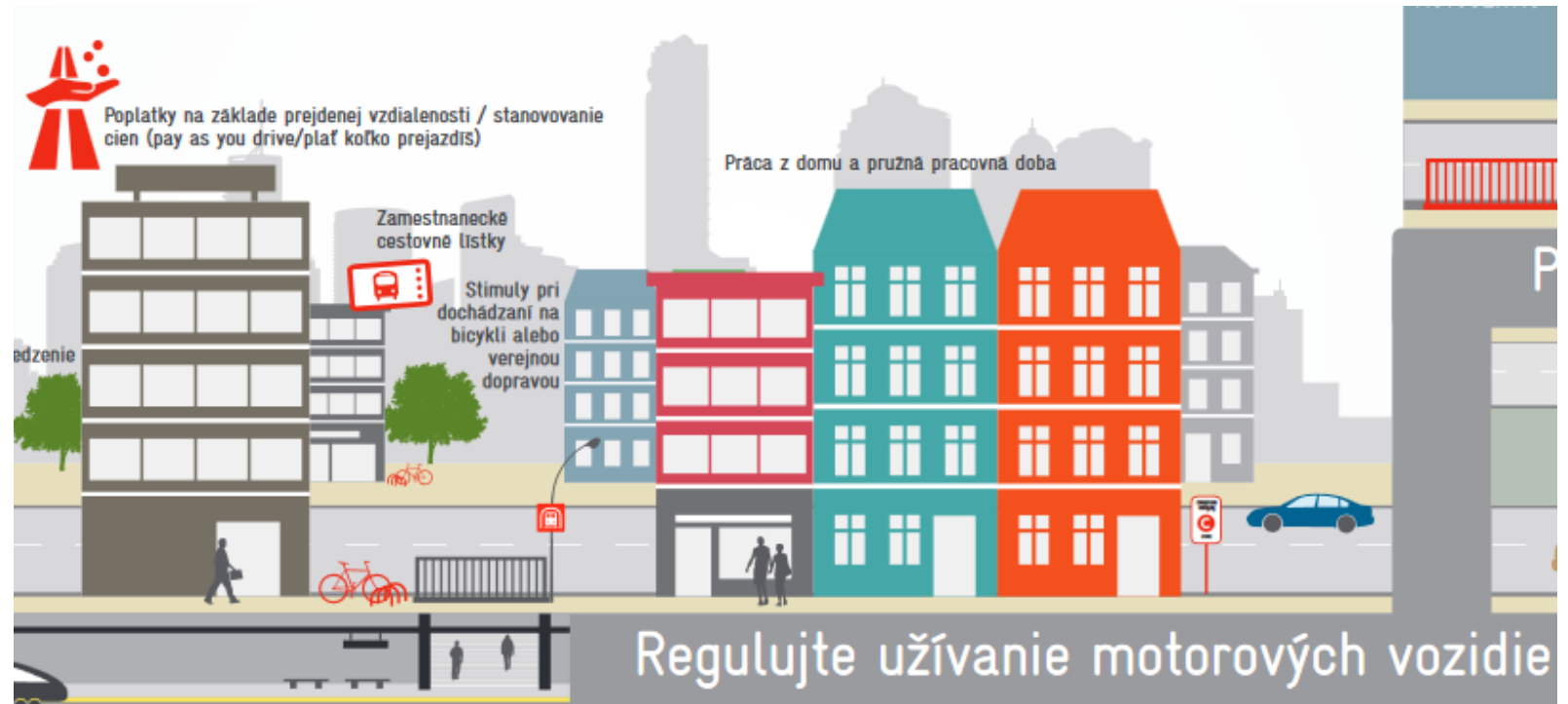
5. Zdokonalujte možnosti pro přepravu osob ve městě

- Na základě výkonnostních ukazatelů zajišťujte vysokou kvalitu služeb veřejné dopravy
- Jednoduchý a spravedlivý systém jízdného
- Vytvořte integrované jízdní řády a systémy jízdného všech provozovatelů veřejné dopravy
- Uživatelsky příjemné taxi služby
- Maximálně výkonné sítě veřejné dopravy, postavené na železniční síti a metrobusech (metropolitní autobusy – termín užívaný v Německu, ang. Bus Rapid Transit)
- Pohodlné přestupy
- Usnadněte integraci systému car sharing do celkového systému přepravy ve městě

<http://dobramesta.cz/verejna-doprava-a-intermodalita-2>



6. Užívání motorových vozidel držte pod kontrolou



6. Užívání motorových vozidel držte pod kontrolou

- Městská logistická distribuční centra
- Omezení pro cestování
- Firemní politika parkování
- Finanční odměny od zaměstnavatele za omezené používání aut
- Poplatky podle ujeté vzdálenosti (systém pay-as-you-drive)
- Jízdenky v návaznosti na zaměstnání
- Motivační pobídky pro dojíždění na kole nebo veřejnou dopravou
- Práce z domova a flexibilní pracovní doba
- Méně hustou bytovou výstavbu umístěte do vzdálenosti vhodné pro cyklisty a zajistěte pro ně i spojnice

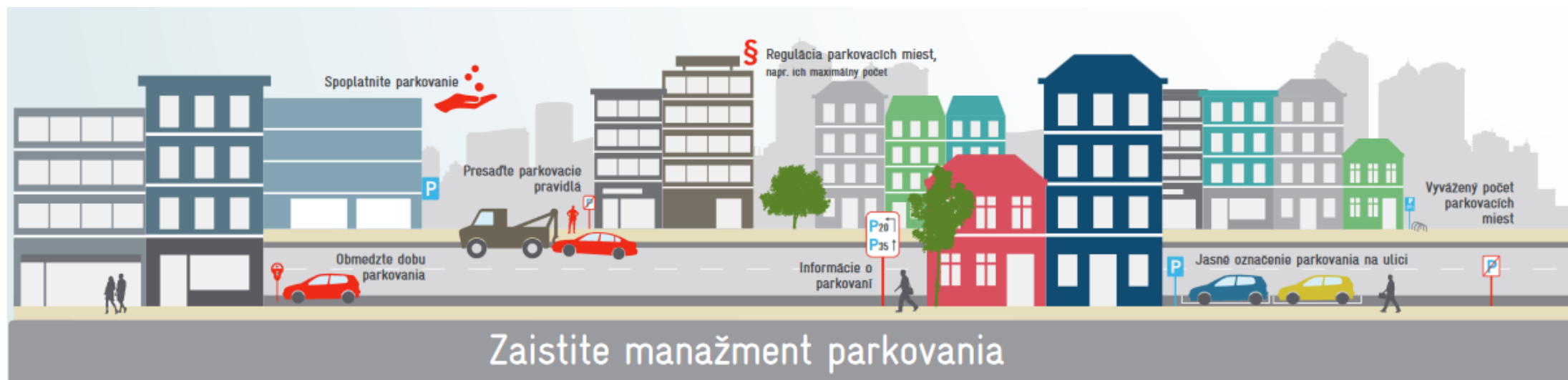
<http://dobramesta.cz/plany-mobility>



<http://dobramesta.cz/mestska-logistika-preprava-zbozi>



7. Zajistěte management parkovacích míst



7. Zajistěte management parkovacích míst

- Zaveďte parkovací poplatky
- Omezujte dobu parkování
- Prosazujte pravidla pro parkování aut
- Regulace parkovacích míst, např. jejich maximální počet
- Informace o parkování
- Jasně vyznačená parkovací místa v ulicích
- Vyvážený počet parkovacích míst

<http://dobramesta.cz/parkovaci-politika-2>



8. Podporujte a propagujte vozidla s ekologickým pohonem



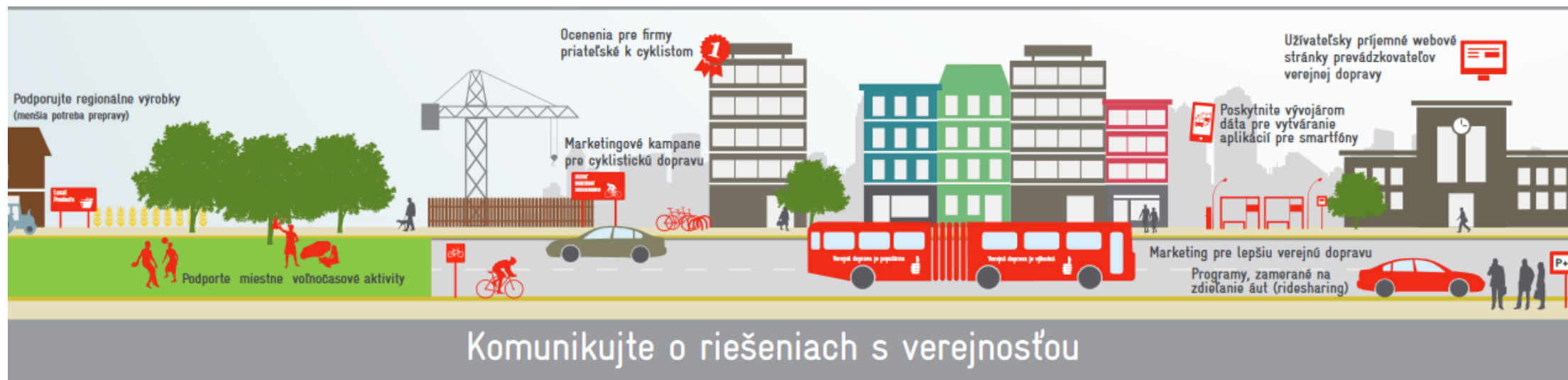
8. Podporujte a propagujte vozidla s ekologickým pohonem

- Programy pro renovaci/likvidaci vozidel
- Kontroly a údržba
- Nízkoemisní zóny
- Poplatky za neefektivní vozidla (odměny za efektivní vozidla)
- Přiměřené zdanění pohonných hmot
- Podporujte čistá paliva
- Udržitelná nákupní politika v oblasti motorových vozidel

<http://dobramesta.cz/cista-vozidla-a-paliva>



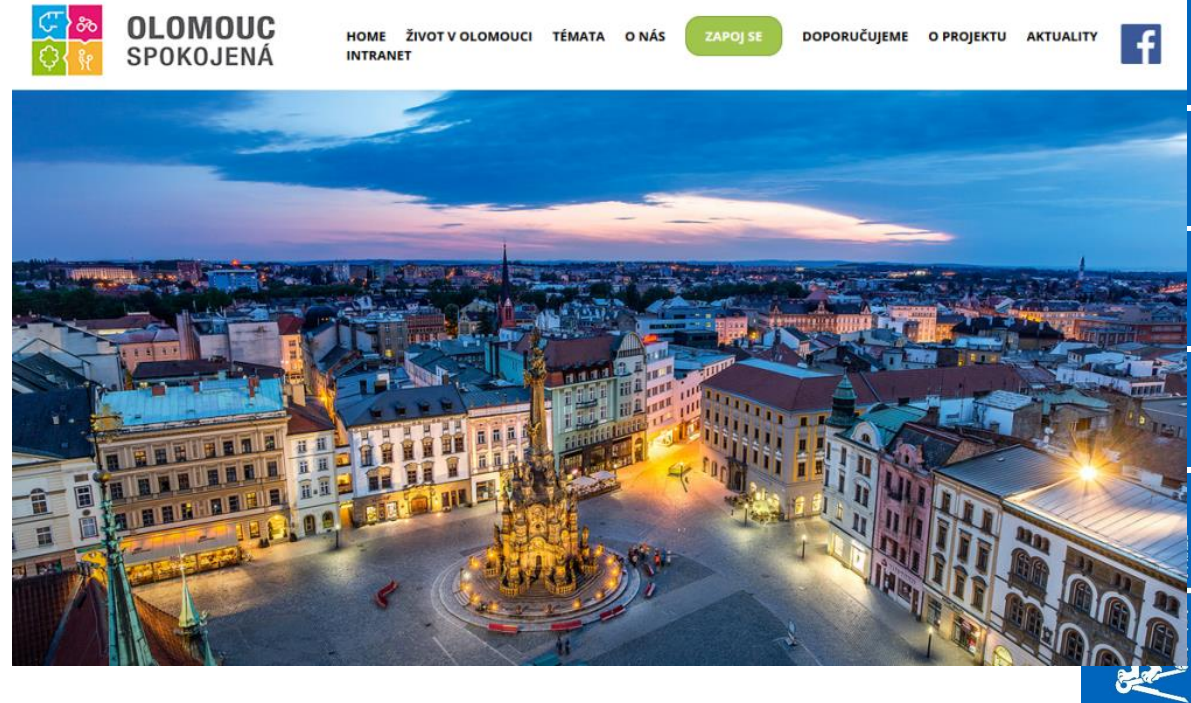
9. Komunikujte o řešeních s veřejností



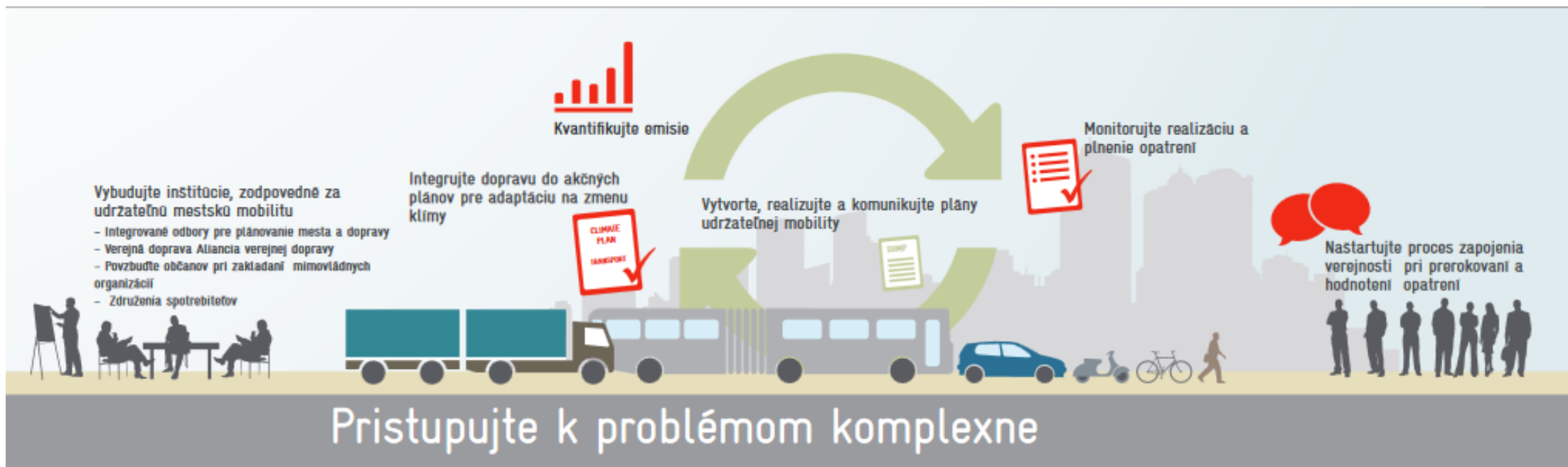
9. Komunikujte o řešeních s veřejností

- Propagujte a podporujte regionální produkty (menší potřeba přepravy)
- Propagujte a podporujte místní volnočasové aktivity
- Ocenění pro firmy přátelské k cyklistům
- Marketingové kampaně o cyklistické dopravě
- Marketingová opatření za lepší veřejnou dopravu
- Programy sdílených jízd autem
- Zajistěte vývojářům aplikací pro chytré telefony přístup k datům
- Uživatelsky příjemné webové stránky provozovatelů veřejné dopravy

Vše si testujeme na www.olomouc.dobramesti.cz

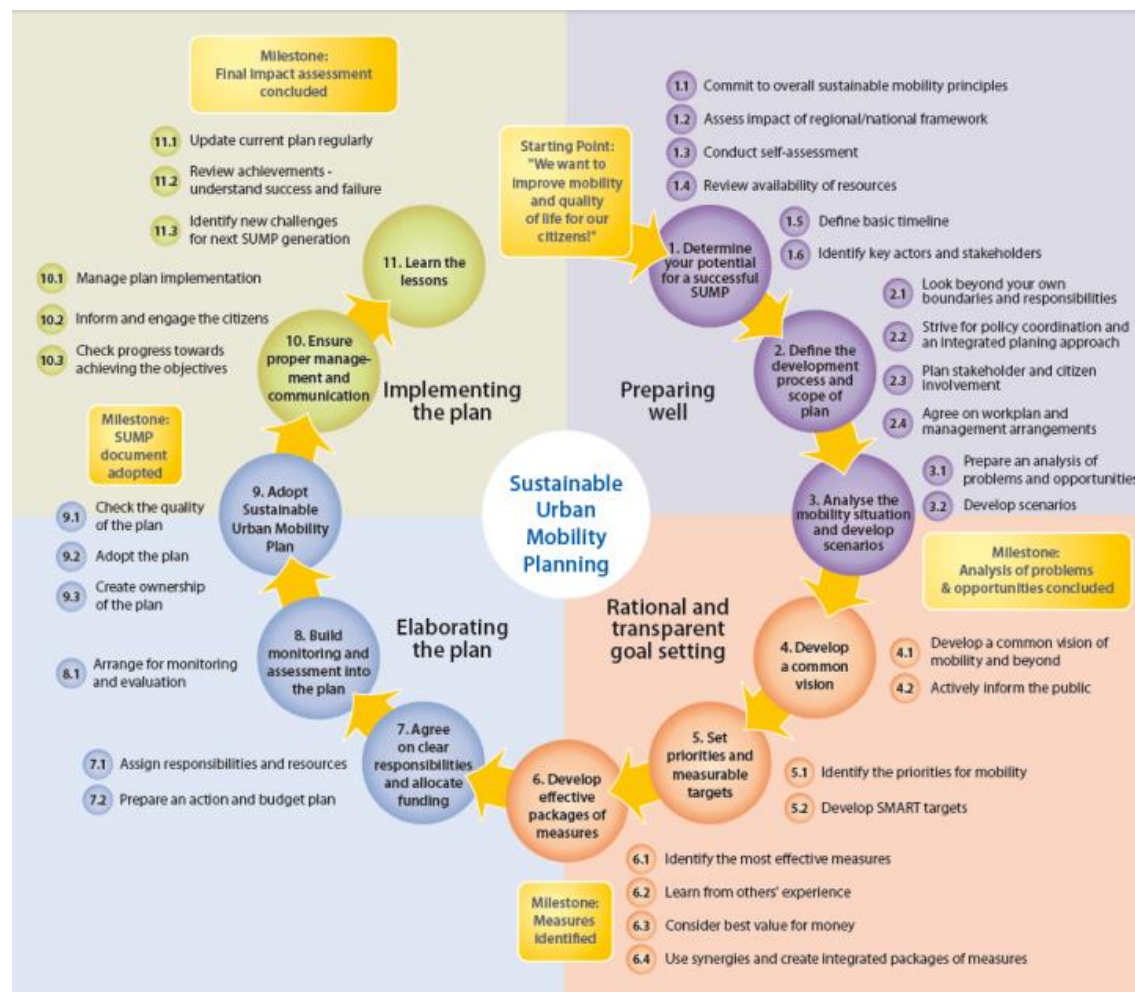


10. Přístupte k problémům komplexně



10. Přístupujte k problémům komplexně

- Jasně úkoly a cíle
- Trvalý, souvislý proces
- Spolupráce a participace
- Řízení poptávky zaměřené na cíl
- Využití metodických scénářů
- Integrovaná tvrdá a měkká opatření
- Management kvality:
evaluace a kontrola úspěšnosti



10. Přistupujte k problémům komplexně

Jaká doprava? Jaký směr? Priorita?
Pro koho?

Mobilitu zasazuje do městského
prostoru a společenského rozvoje

V čem bude výjimečné oproti jiným
městům?

V jakém městě chceme žít?



10. Přístupujte k problémům komplexně

- Vybudujte instituce odpovědné za udržitelnou městskou mobilitu
 - Integrace odborů pro plánování města a pro dopravní plánování
 - Aliance veřejné dopravy
 - Podpořte obyvatele města v budování nevládních organizací
 - Asociace zákazníků
- Integrujte dopravu do akčních plánů pro klimatické změny
- Vytvořte a integrujte komplexní plány udržitelné mobility a komunikujte o nich
- Monitorujte realizaci i funkčnost opatření
- Nastartujte proces hodnocení a diskuze mezi stakeholdery, zaměřený na realizovaná opatření



Děkuji vám za pozornost

Jaroslav Martinek

Jednatel Asociace měst pro cyklisty
a

Fakulta dopravní ČVUT
Ústav bezpečnostních technologií a inženýrství
Konviktská 20
110 00 Praha 1
tel.: 602 503 617
jarda@dobramesta.cz
www.dobramesta.cz