

# Útvar koordinace evropských projektů



## Smart projekty



# Co je to projekt Smart City z pohledu města

Intelligentní město (Smart City) je jedním z konceptů uplatnění principů udržitelného rozvoje do organizace města, které se opírá o využití moderních technologií s cílem zlepšit kvalitu života a zefektivnit správu věcí veřejných.



## Jak město přistupuje k projektu Smart City

- navázání na již realizované projekty  
a využití lidského potenciálu města



## Doprava

- Centrální sledování a řízení provozu automobilové dopravy
- Dynamický dispečink
- Preference MHD
- Inteligentní zastávky
- Akustický informační systém pro nevidomé
- Elektronické ovládání výhybek
- Poptávkové otevírání dveří
- Odbavovací systém MHD
- Plzeňská karta
- Mobilní aplikace
- Elektromobilita



# Definování směrů rozvoje projektu Smart City

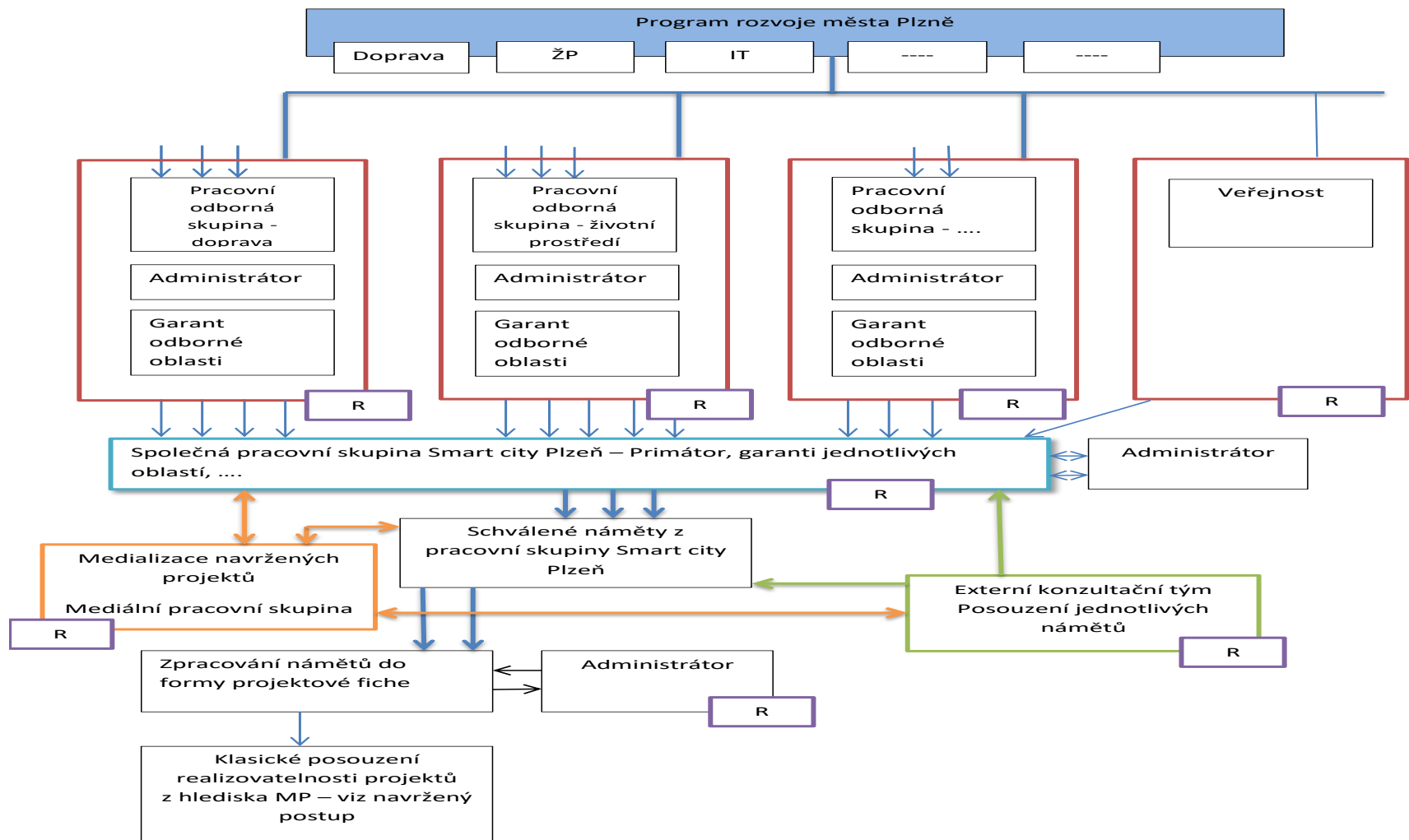
Doprava

Životní prostředí

IT

Bezpečnost

PR





# Projektové fiche

- Jednotné zpracování různých projektů
- Diskuse na všech úrovních města a soulad se schválenými strategiemi
- Zařazení projektů do realizace v rámci struktur města
- Zajištění financování
- Vyčíslení provozních nákladů a udržitelnosti projektů



# PR projektu Smart City

- Komunikace projektu před schválením
- Komunikace s veřejností
- PR projektů
- Webové stránky





Smart City Plzeň  
Město chytrých řešení

Novinky Projekty O Smart City Plzeň

Ke stažení Kontakt

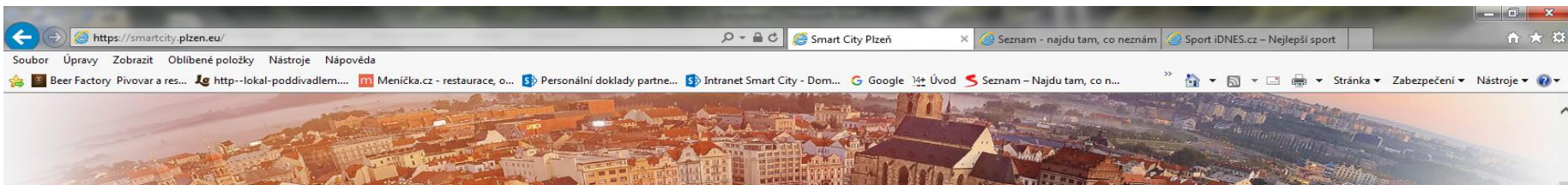
# Smart City Plzeň

Tady chceme žít







Podívat se na projekty

Snažíme se zpříjemnit život ve městě

13:09  
26.6.2018



## Snažíme se zpříjemnit život ve městě

 <b>Lepší mobilita</b> Uděláme z Plzně evropský příklad města s dopravou bezpečnou, efektivní, atraktivní a ekologickou. <a href="#">Zobrazit projekty</a>	 <b>Větší bezpečnost</b> Chceme zvýšit bezpečnost i pocit bezpečí našich občanů a současně také návštěvníků města Plzně. <a href="#">Zobrazit projekty</a>	 <b>Podpora podnikání</b> Posílíme pozici Plzně jako součásti ekonomického pásma hedvábné stezky, podpoříme start upy. <a href="#">Zobrazit projekty</a>
 <b>Čisté životní prostředí</b> Chceme v Plzni zkvalitnit životní prostředí a také zvýšit připravenost našeho města na změny klimatu. <a href="#">Zobrazit projekty</a>	 <b>Zapojení veřejnosti</b> Budeme usilovat o zapojení veřejnosti do projektů, chceme, aby město reagovalo na potřeby občanů. <a href="#">Zobrazit projekty</a>	 <b>ICT</b> Zjednodušíme vyřizování na úřadu, otevřeme data, zkvalitníme vzdělávání, podpoříme rozvoj kybernetiky. <a href="#">Zobrazit projekty</a>





## Definování směrů rozvoje projektu Smart City

- Důraz na systémová řešení
- Naplňování schválených koncepcí
- Spolupráce s veřejností
- Podpora a budování lidských zdrojů



# Představení konkrétních projektů



# Vize pracovní skupiny Životní prostředí

V rámci podpory a principů Smart City zlepšit v Plzni životní prostředí, snížit průmyslové znečištění, spotřebu energií, řešit problematiku odpadů, zlepšit informovanost obyvatel, podpořit využívání obnovitelných zdrojů energie a odpadů...



# Připravované a realizované projekty

- Úpravna vody a čistírna odpadních vod
- Koncepce nakládání s dešťovými vodami a ekonomické vyhodnocování těchto projektů
- Zelené střechy
- Nechemické hubení plevelů



# Nechemická likvidace plevele

- Studie vývoje zdravotního stavu obyvatel plzeňského regionu
- Ekonomické vyhodnocení současného stavu ( plochy, zaměstnanci, spotřební materiál, .. )
- Vyřešení funkčních kompetencí
- Příprava výběrového řízení
- Zajištění finančních prostředků



# KÄRCHER MC 130







# Podpora technického vzdělávání

- Tradice regionu
- Nedostatek kvalifikovaných sil v regionu
- Soulad se schválenými strategiemi
- Pokračování již realizovaných projektů



## Podpora technického vzdělávání připravované a realizované projekty

- Plzeňský vědeckotechnologický park
- ITI - dotace do základních a středních škol, VVV, ..
- Smart Edu Plzeň, Centrum robotiky
- PROSIT



## Podpora technického vzdělávání připravované a realizované projekty

- Plzeňský vědeckotechnologický park
- ITI - dotace do základních a středních škol, VVV, ..
- Smart Edu Plzeň, Centrum robotiky
- PROSIT

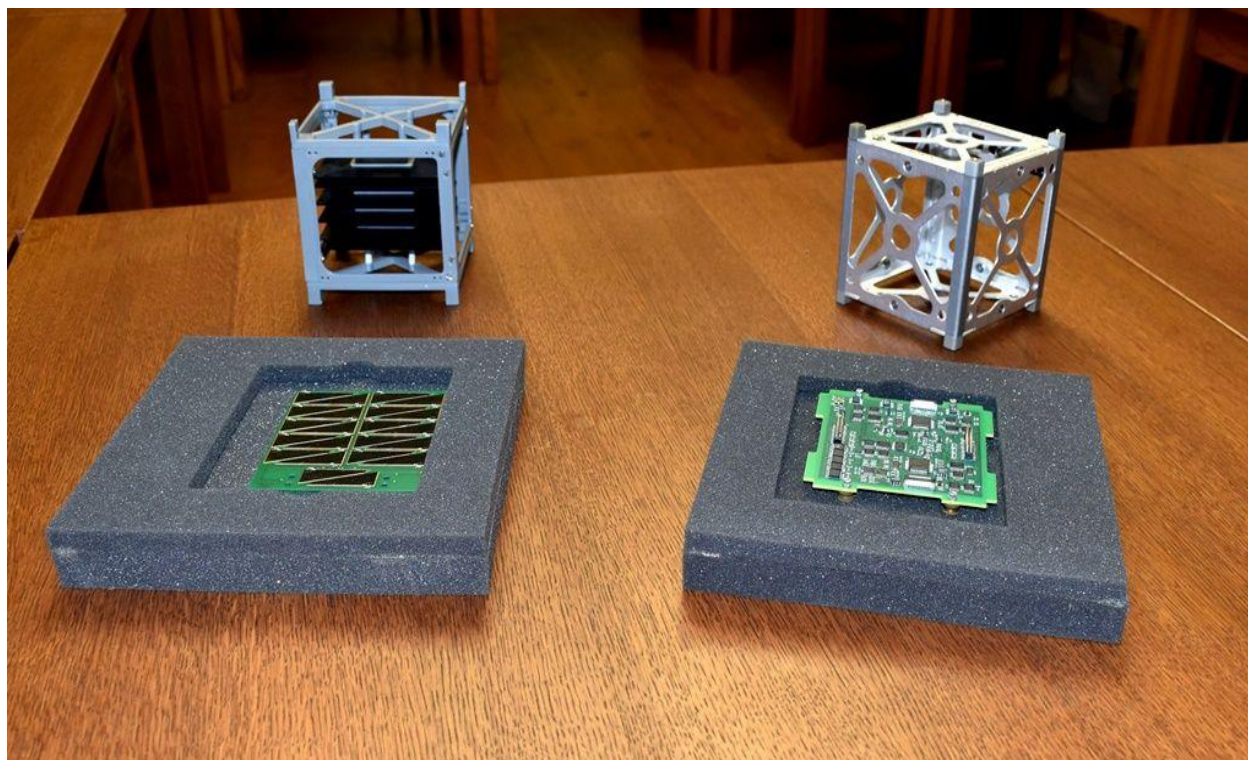


## Satelit Pils Cube II

- Vypuštění satelitu na oběžnou dráhu
- Předpokládaná doba životnosti 5 let
- Web [www.pilsencube.cz](http://www.pilsencube.cz)
- Spolupráce ZŠ, SŠ a Západočeské university v regionu i mimo region
- Možné marketingové využití projektu
- Náklady cca 1,5 mil Kč



## Satelit Pils Cube II





PilsenCUBE 

# Pošli něco, do Vesmíru



Přijďte poslat  
něco do „SPACU“!

Budte součástí jedinečného projektu,  
možnost poslat vlastní nápad  
do vesmíru nemáte každý den!

[www.pilsencube.cz](http://www.pilsencube.cz)



30. června 2018



Unikátní projekt  
studentského satelitu

Univerzitní kampus  
na Borských polích



# Cíl projektu Smart City MĚSTO, KDE SE DOBŘE ŽIJE

Plzeň je město s nejnižší mírou nezaměstnanosti v České republice, nabízí podmínky pro kvalitní a dynamický profesní život i rozmanitě a kvalitně trávený volný čas.

Skupova Plzeň

Spejbl a Hurvínek

Vědeckotechnický park

Západočeské muzeum

PLZEŇSKÁ FILHARMONIE

Adolf Loos

FC VIKTORIA PLZEŇ

Emil ŠKODA

Divadelní léto

Plzeňský Prazdroj

Západočeská univerzita

ŽIVÁ ULICE

Divadlo Alfa

Karel Gott

PLZEŇ

SMETANOVSKÉ DNY

Finále

HC Škoda Plzeň

Bohemia Sect

DINOPARK

Pilsner fest

Techmania Science Center

Zoologická a botanická zahrada

Západočeská galerie

Slavnosti svobody

Lékařská fakulta Univerzity Karlovy

DIVADLO J. K. TYLA

Muzeum loutek

Galerie Jiřího Trnky