

Cheb – co vše lze opomenout v procesu přípravy a realizace nového parkovacího systému

Gabriela Licková
zastupitelka města Cheb +
+ aktivní občané

1.

Jedna koncepce jde proti **druhé**

Omezit parkování v centru - 2011

CHEBSKÝ
deník.cz

VYBRAT
REGION



VYBRAT MĚSTO ZPRÁVY SPORT ČERNÁ KRONIKA KULTURA PODNIKÁNÍ MIMINKA NAŠI PRVNÍCI TIPY DENÍKU DALŠÍ

Parkování v Chebu čeká změny

Cheb - Od července příštího roku by v Chebu mělo ubýt bezplatných parkovacích míst

1.9.2011

SDÍLEJ:



Ilustrační foto

Foto: Alena Satrová

Radní města schválili koncept, podle kterého by se mělo různými způsoby omezit parkování v celém centru města. Jde prý o nutnost. Místa mají totiž sloužit především těm, kteří jdou na úřad nebo třeba k lékaři.

BEKLAMA

O₂
PRAŽSKÁ
ŠTAFETA
13.-14. ČERVNA
RUNCZECH

DALŠÍ ČLÁNKY Z RUBRIKY



Autor nejlepšího snímku opravy kostela získá mobilní telefon



Na zahradě knihovny se i letos odehraje fěrová snídaně



Prezentace? Pro studenty to byla hračka

KOMERČNÍ SDÍLENÍ

BEKLAMA

FARCRY 5

Dožeh hlavní vůdce násilného

Přilákat podnikatele do centra - 2014

deník.cz

VYBRAT REGION



ČESKO EKONOMIKA ZAHRANIČÍ SPORT KRIMI NÁZORY KULTURA AUTO BYDLENÍ ZDRAVÍ CESTOVÁNÍ

Cheb láká podnikatele a firmy do svých nebytových prostor

Cheb - Parkování na kotouč, nezvyšování nájmu i tak chce město bojovat s vyliďňováním centra.

18.2.2014

SDÍLEJ:



Město Cheb.

Foto: ilustrační foto: Martin Rejsek

Nalákat do centra města firmy a podnikatele, to chce chebská radnice. K dispozici má čtyři desítky nebytových prostor. Společně má pomoci také parkování na náměstí po nějakou dobu zdarma.

Město vlastní 270 nebytových prostor, z toho je 37 prázdných. Podle všeho se mají v brzké době vyprázdnit místo po Radničním sklípku a Železářství

DALŠÍ ČLÁNKY Z RUBRIKY



Další miliony pro zdravotníky z Karlovarského kraje snad budou z prebytku



Skiareály v Kralovském kraji nadále nabízejí lyžařům dobré podmínky



Za vodu si lidé na Karlovarsku příští rok připlatí

REKLAMA

Přilákat turisty do centra - 2016

CHEBSKÝ
deník.cz

VYBRAT
REGION



VYBRAT MĚSTO ZPRÁVY SPORT ČERNÁ KRONIKA KULTURA PODNIKÁNÍ MIMINKA NAŠI PRVNÁCI TIPY DENÍKU DALŠÍ

Cheb chce přilákat turisty

Cheb - Zvýšit turistický ruch v Chebu. To je hlavní cíl, kterého chce dosáhnout chebská radnice.

12.2.2016

SDÍLEJ:



Chebšský Špalíček.

Foto: Deník/Jan Buriánek

Docílit toho chce vstupem do takzvané destinační agentury. Město se tak dostane na více propagačních materiálů. Tím se má do centra města dostat

REKLAMA

Tondach

Krásná
a moderní



DALŠÍ ČLÁNKY Z RUBRIKY



Autor nejlepšího snímku opravy kostela získá mobilní telefon



Na zahradě knihovny se i letos odehraje férová snídane



Prezentace? Pro studenty to byla hračka

KOMERČNÍ SDĚLENÍ

REKLAMA

Pomáháme
měnit bydlení

Omezit parkování v centru - 2018

iDNES.cz / Karlovy Vary a Karlovarský kraj Neděle 15. dubna 2018 Anastázie | Přihlásit

iDNES.cz > Zprávy **Kraje** Sport Kultura | Ekonomika | Bydlení | Technet Ona Revue Auto Další
Karlovarský kraj > Zprávy Sport Jízdní řády MHD Práce Reality Týdny slev s 5plus2 Náš kraj

Cheb čeká revoluce v parkování, řidiče překvapí nové značky i jednosměrky

28. února 2018 8:52

V Chebu se rozjždí nový parkovací systém, zatím však pouze zkušebně. Na řidiče v ulicích čekají nové dopravní značky, změny míst vyhrazených k parkování na kotouč, přesuny placených stání či čerstvě zavedené jednosměrky.



Nový systém parkování upravuje i pravidla pro ulice v historickém centru, jakou je i Hradební. | foto: Martin Stolař, MAFRA

Nový parkovací systém začíná platit od března a nese s sebou řadu změn. Podmínky v ulicích se navíc mohou v průběhu roku měnit, v závislosti na připomínkách obyvatel.

„Město není nafukovací, cílem nového parkovacího systému je stávající místa k parkování lépe využít,“ vysvětlil chebský starosta Zdeněk Hrkal.

Připomněl, že problém mají řidiči s parkováním zejména v historickém jádru města, kde úzké uličky často parkovat neumožňují. Nový systém parkování pro město zpracovala odborná firma.

„V místech s nedostatkem parkovacích míst by se mělo například kombinovat rezidentní stání a časově omezené parkování. Novinka bude do konce roku fungovat ve zkušebním provozu, počkáme na reakci obyvatel a poté

Reklama

„Jméno Soukup v názvu firmy je pro mě zavazující.“

PŘEČÍST PŘÍBĚH

ČESKA společnost

Korporátní bankovnínictví

JFI Soukup
předseda představenstva
KERAMKA SOUPLUP A.S.

2. Řešitelé si nerozumí



... a ani o tom neví ...

**Všechny práce odborníků,
počínaje přípravou průzkumu
a konče návrhem řešení,
probíhaly **v úzké spolupráci** se zástupci
objednatele - Městský úřad Cheb,
kteří průběžně uplatňovali svoje připomínky
podložené místní znalostí.**

3. Komunikace s veřejností = 0

Prostředí sídelních útvarů →

komunikace zde mají jiné funkce než v extravilánu (kromě dopravní funkce mají také funkci obslužnou, rekreační a odpočinkovou pro své obyvatele).

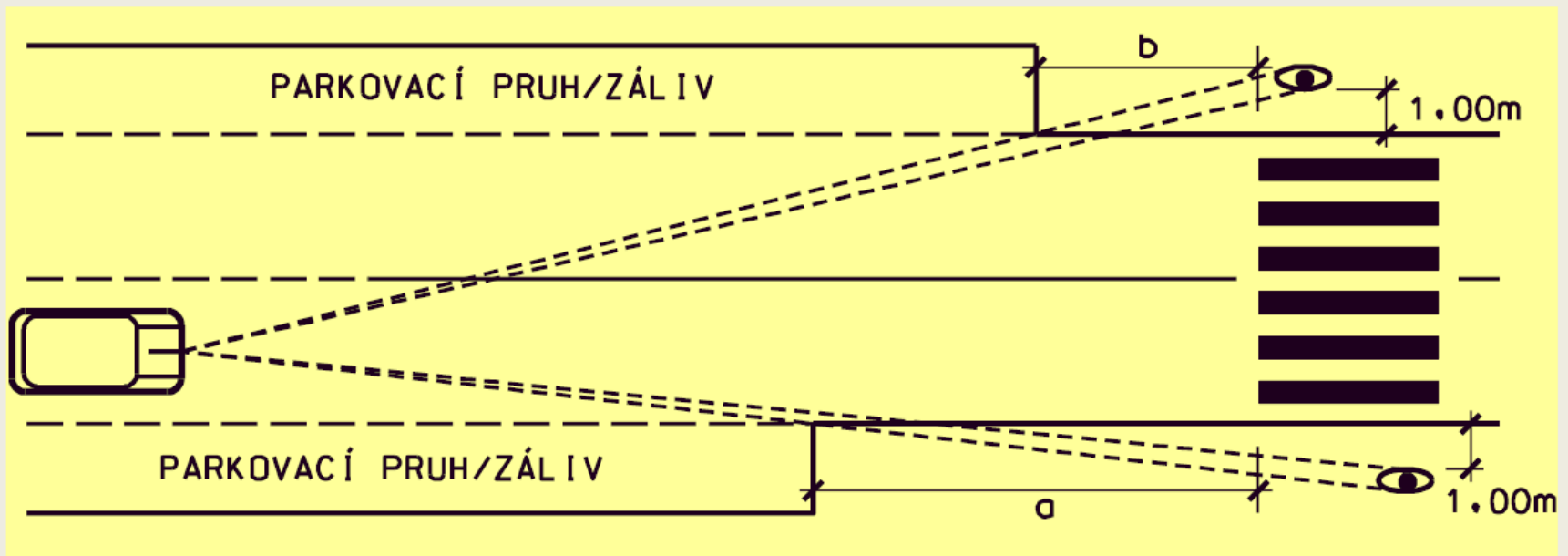


Ještě méně míst než předtím...



... zásada vidět a být viděn

- při projektování podélného parkování nutno brát zřetel a dostatečný rozhled na chodce → odsazení parkovacích pruhů!!

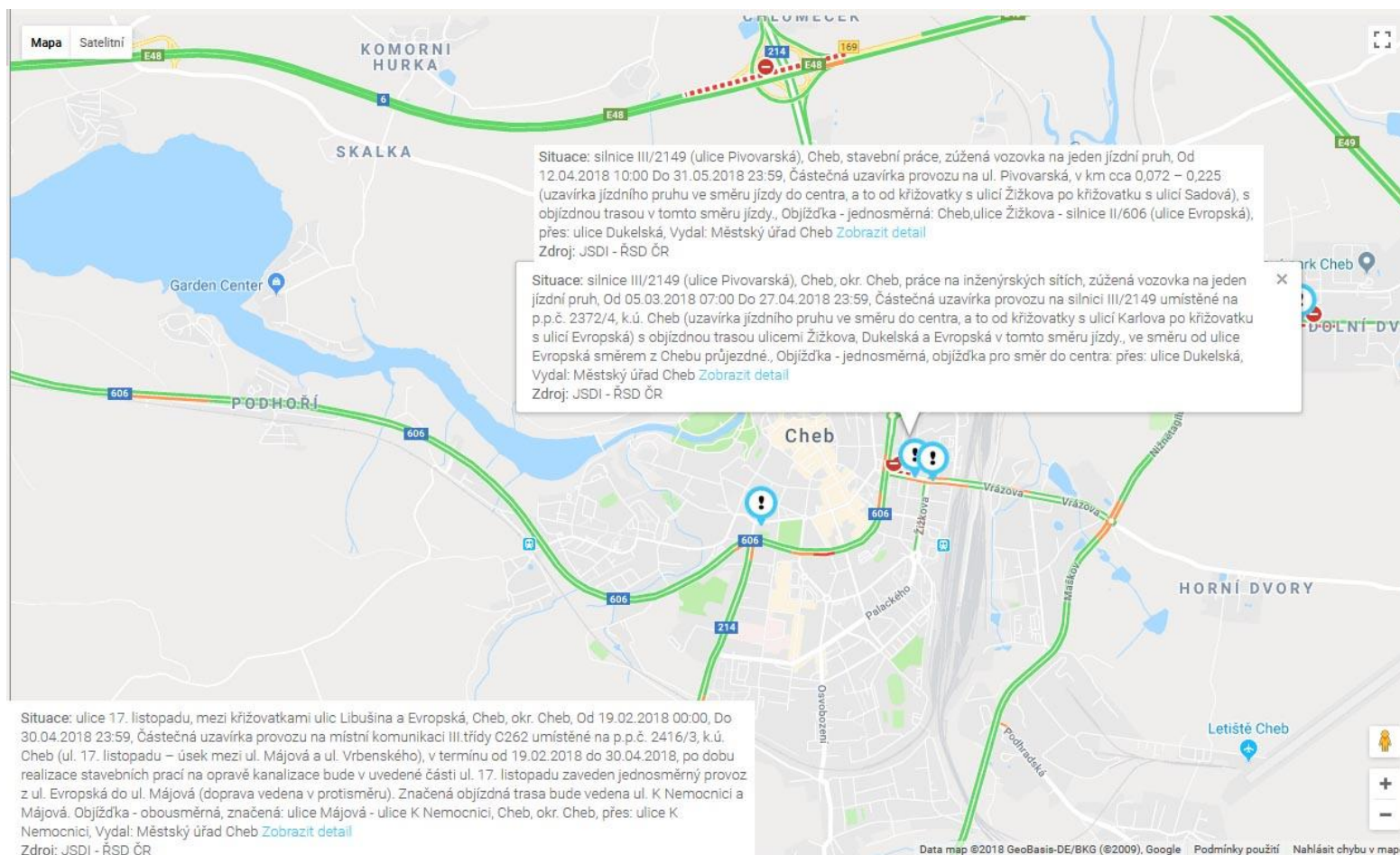


4. Řešení je krok pozadu za aktuálním stavem

Za celou dobu tvoření parkovacího systému v Chebu se nepřistoupilo k řešení vybudování **parkovacích domů** nebo **záchytných parkovišť**, jejichž realizace je podmíněná procesem

EIA!

5. Při zavádění se zapomíná na aktuální projekty/problémy v území



Zavřené mosty, lávky

CHEBSKÝ
deník.cz

VYBRAT
REGION



VYBRAT MĚSTO ZPRÁVY SPORT ČERNÁ KRONIKA KULTURA PODNIKÁNÍ MIMINKA NAŠI PRVNÍCI TIPY DENÍKU DALŠÍ

Lávka je zavřená. A tak lidé riskují život na kolejích

Cheb - Lidé v Chebu ohrožují své životy. Po uzavření další lávky, která Cheb spojuje se čtvrtí Háje, mnozí i s dětmi přecházejí koleje pod lávkou. Radnice tak zalarmovala strážníky, aby všechny upozornili, že přecházení kolejí je nezákonné.

31.1.2018

SDÍLEJ:



Při poskytování služeb nám pomáhají cookies. Používáním webu vyjadřujete souhlas s jejich použitím.

ROZUMÍM

DALŠÍ ČLÁNKY Z RUBRIKY



Hrnčířský swing oslaví už 25 let



S čím umí pomoci chebské informační centrum pro mládež?



Hejtmanka je energická, mám od ní plno úkolů, postěžoval si premiér

KOMERČNÍ SDĚLENÍ

REKLAMA

iDNES.cz / Karlovy Vary a Karlovarský kraj

Úterý 17. dubna 2018 Rudolf | Přihlásit

iDNES.cz > Zprávy **Kraje** Sport Kultura | Ekonomika | Bydlení | Technet | Ona | Revue | Auto | Další

Karlovarský kraj > Zprávy Sport Jízdní řády MHD | Práce | Reality | Týdny slev s 5plus2 | Náš kraj

Lávka přes koleje v Chebu bude, lidé přestanou obíhat nádraží

11. dubna 2017 17:45

Město Cheb začalo s přípravou rekonstrukce lávky na Švédský vrch. Stavět by se mělo příští rok na jaře. Lidé už díky tomu nebudou muset areál nádraží obcházet.



Čtvrt kilometr dlouhá lávka byla nejkratší spojnici pro pěší a cyklisty mezi městem a čtvrtí Háje a Švédský Vrch. | foto: Martin Stolař, MAFRA

Nová lávka přes kolejiště chebského nádraží bude strohá, bez příkras, ale funkční a bezpečná. Takovou variantu vybralo město Cheb z celkem pěti návrhů, které se zabývaly obnovou frekventované spojky mezi centrem města a čtvrtí Švédský vrch.

„Návrhy projektantů byly plně krásných lávek, některé byly zavěšeny na



Komerční sdělení

Opravy místních komunikací

CHEBSKÝ
deník.cz

VYBRAT
REGION



VYBRAT MĚSTO ZPRÁVY SPORT ČERNÁ KRONIKA KULTURA PODNIKÁNÍ MIMINKA NAŠI PRVNÍCI TIPY DENÍKU DALŠÍ

Lidé si oddechnou. Začne oprava rozbité páteřní silnice

Cheb - Celkem čtyřicet milionů bude stát rekonstrukce páteřní ulice Zemědělská v chebské čtvrti Háje. Silnice je totiž značně poškozená a na některých místech tu chybí i chodníky. Oprava komunikace začne už letos. Nyní se dokončují výběrová řízení.

13.4.2018

SDÍLEJ:



REKLAMA

Tondach
Krásná
a moderní
Tondach

DALŠÍ ČLÁNKY Z RUBRIKY



S čím umí pomoci chebské Informační centrum pro mládež?



Hejtmanka je energická, mám od ní plno úkolů, postěžoval si premiér



Na náměstí se odehraje bitva

KOMERČNÍ SDĚLENÍ

REKLAMA

6. MP nemá kapacitu aj.

- **Administrativa** je příliš složitá (řešeno na dvou místech, na každém trvá úkon cca 15 min. bez započítání fronty)
- **Vzhled a počet druhů karet** (zalaminovat si musí každý žadatel sám, čert aby se v tom vyznal)
- **Chybně odhadnutý počet žadatelů** (např. obl. 8 předpokládá **11**, zatímco žadatelů je **46**)
- Nevyužité dostupné moduly


[Products](#)
[Services](#)
[References](#)
[Methodology](#)
[About us](#)
[Contacts](#)
[Home](#) > [Products](#) > [GINIS](#) > [Tasks and resolutions](#) > [Parking Zones](#)

ZPS Zóny placeného stání (ZPS)

Modul slouží k evidenci parkovacích karet různých parkovacích zón.

Mám zájem o modul ZPS



Generovat produktový list (PDF)

Základní funkce modulu

- Evidence parkovacích karet
- Vydávání parkovacích karet, dokladů o zaplacení
- Generování a zaslání dávek parkovacích karet městské policii
- Propojení s dalšími moduly DDP a Pokladna

Galerie modulu



Podrobný popis modulu

Program eviduje osoby, subjekty a jejich parkovací karty. Je propojen s modulem Příjmy (DDP) a Pokladna (POK). Modul tiskne zálohové listy, doklady o zaplacení, parkovací karty, předávací protokoly, seznamy a statistické přehledy. Umožňuje vygenerování a zaslání dávek parkovacích karet městské policii. Modul nabízí uživatelskou editaci číselníků zón,

Máte zájem o systém GINIS?

Napište nám, ochotně zodpovíme Vaše dotazy nebo připravíme nezávaznou nabídku.

 Company *

 VAT ID*

 Phone *

 Name

 Surname

 Your email

 Message

*= Mandatory fields

Send

Selected references:



7. Náprava je zbrklá a zma(e)tkovitá

Telefonní seznam | Transparentní radnice | Úřední deska | Územní plánování | Vedení města | Základní informace | Zastupitelstvo města | ...další

encyklopedie | Městská policie | Nabídka nemovitosti | Ochrana obyvatel | Organizace zřizované městem | Památková péče | Projekty | Územní plán | ...další

zóny | Industriezónen | Přehled dotací | Veřejné zakázky | ...další

na obed | Kultura | O Chebu | Památky a zajímavosti | ...Turistické infocentrum

Cesta: [Titulní stránka](#) > [Radnice](#)

[rozbalit menu](#)

Radnice


- Transparentní radnice
- Základní informace
- Vedení města
- Zastupitelstvo města
- Výběry zastupitelstva města
- Rada města
- Komise rady města
- Městský úřad
- Telefonní seznam
- Dokumenty
- Formuláře
- Úřední hodiny
- Potřebují vyřídit
- Elektronické objednání návštěv
- Územní plánování
- Příjem dokumentů
- Elektronická podatelna
- Radniční listy
- Nabídka pracovních míst
- eGovernment
- Povinné informace
- Výsledky voleb 2014

Úřední deska

- Úřední deska
- Veřejný příslib
- Vyhlášky a nařízení (Právní předpisy města)
- Zásady a směrnice pro veřejné zakázky


Ve vnitroblocích vznikají plochy pro parkování

V těchto dnech probíhají jednoduché úpravy dvou vnitrobloků v centru, a to v Provaznické a mezi ulicemi Mikulášská a Křížovnická



V těchto dnech probíhají jednoduché úpravy dvou vnitrobloků v centru města, a to v Provaznické ulici a mezi ulicemi Mikulášská a Křížovnická. Vznikají zde zpevněné plochy, na kterých budou moci parkovat obyvatelé okolních domů. „Díky nepřilís vysoké investici, kdy úpravy obou vnitrobloků mají celkově stát asi 350 tisíc korun, dojde ke zkulturnění těchto dvorních traktů. Lidé už nebudou muset parkovat různé po vnitrobloku na rozježděných plochách. Novou plochu pro parkování v Provaznické ulici přechodně využijí i lidé z blízké Židovské ulice, která se začne v létě rekonstruovat. Podobným způsobem bychom chtěli v krátké době zkulturnit také vnitroblok v Židovské ulici za Základní uměleckou školou,“ řekl starosta Zdeněk Hrkal.

Ing. Tomáš Ivanič, redaktor Chebských radničních listů



Zodpovídá [Ing. Tomáš Ivanič](#)
Vytvořeno / změněno: 12.4.2018 / 12.4.2018

[Sdílet na Facebooku](#) [Sdílet na Twitteru](#)

Kontext

Umístění: [Složky dokumentů](#) > [Tiskové zprávy](#)

Počet návštěv: 1500
[Zobrazit vzhledávací formulář »](#)

Nejen strážník nechápe – po 9.4. obzvlášť

Počet rezidentních a abonentních karet v MODRÉ OBLASTI 8 a vymezení žadatelů

MODRÁ OBLAST 8	Růžová – celý úsek ulice	Celkový počet míst	Předpokládaný počet míst abonentů celodenní	Předpokládaný počet míst rezidentů celodenní	Volné (ZTP+ ZTP/P)
		14	1	11	2

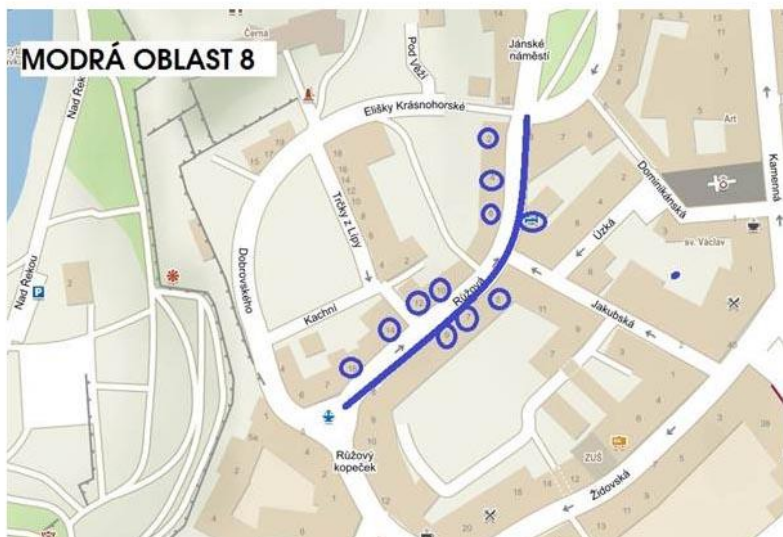
Žadatelem pro OBLAST 8 může být rezident s bydlištěm (vlastník nemovitosti, nájemce) ve vyjmenovaných úsecích ulic: Růžová (Předpokládaný počet celodenních karet pro rezidynty ks 11 a abonenty ks 1)

Název lokality	Umístění	Celkový počet míst
MODRÁ OBLAST 8	Růžová, Jánské nám. – celý úsek ulice	36

Žadatelem pro OBLAST 8 může být abonent mající sídlo, provozovnu, či místo podnikání a rezident s bydlištěm (vlastník nemovitosti, nájemce) ve vyjmenovaných úsecích ulic: Růžová, Jánské nám.

Držitelé parkovací karty pro MODROU OBLAST 8 jsou oprávněni parkovat v:

- v ulici Růžová, Jánské náměstí
- v MODRÉ OBLASTI 7 – Růžový Kopeček
- v MODRÉ OBLASTI 9 – Trčky z Lipy, Dobrovského, Kachni
- v MODRÉ OBLASTI 10 – Jakubská, Úzká



podoba webu k 17.4.
neodpovídá skutečnosti

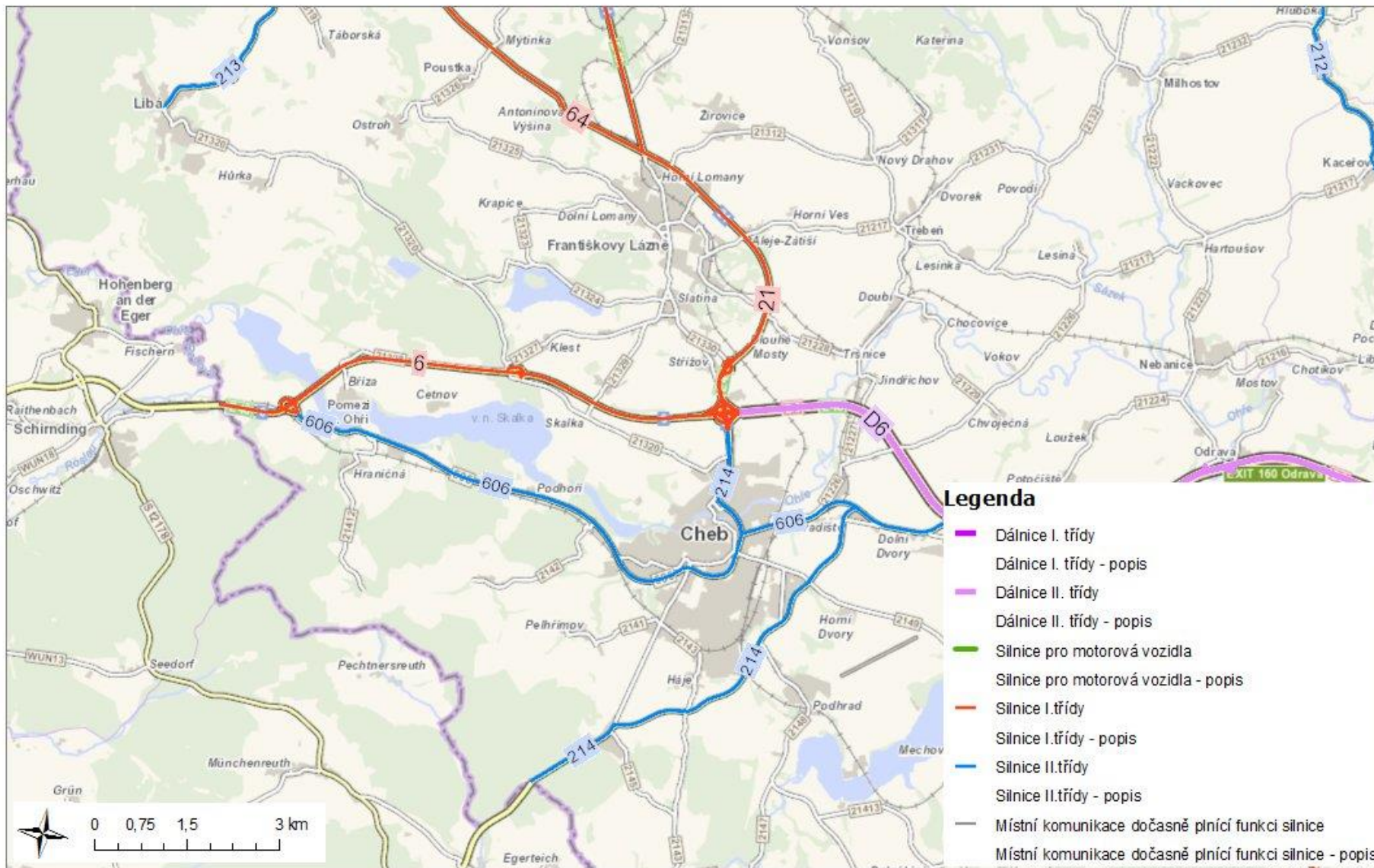
Sedm hlavních chyb - shrnutí

- 1. Jedna koncepce jde proti druhé**
- 2. Řešitelé si nerozumí a ani o tom neví**
- 3. Komunikace s veřejností = 0**
- 4. Řešení je krok pozadu za aktuálním stavem**
- 5. Při zavádění se zapomíná na aktuální projekty/problémy v území**
- 6. Městská policie nemá kapacitu**
- 7. Náprava je zbrklá**

Co s tím?

Evropská – průtah městem



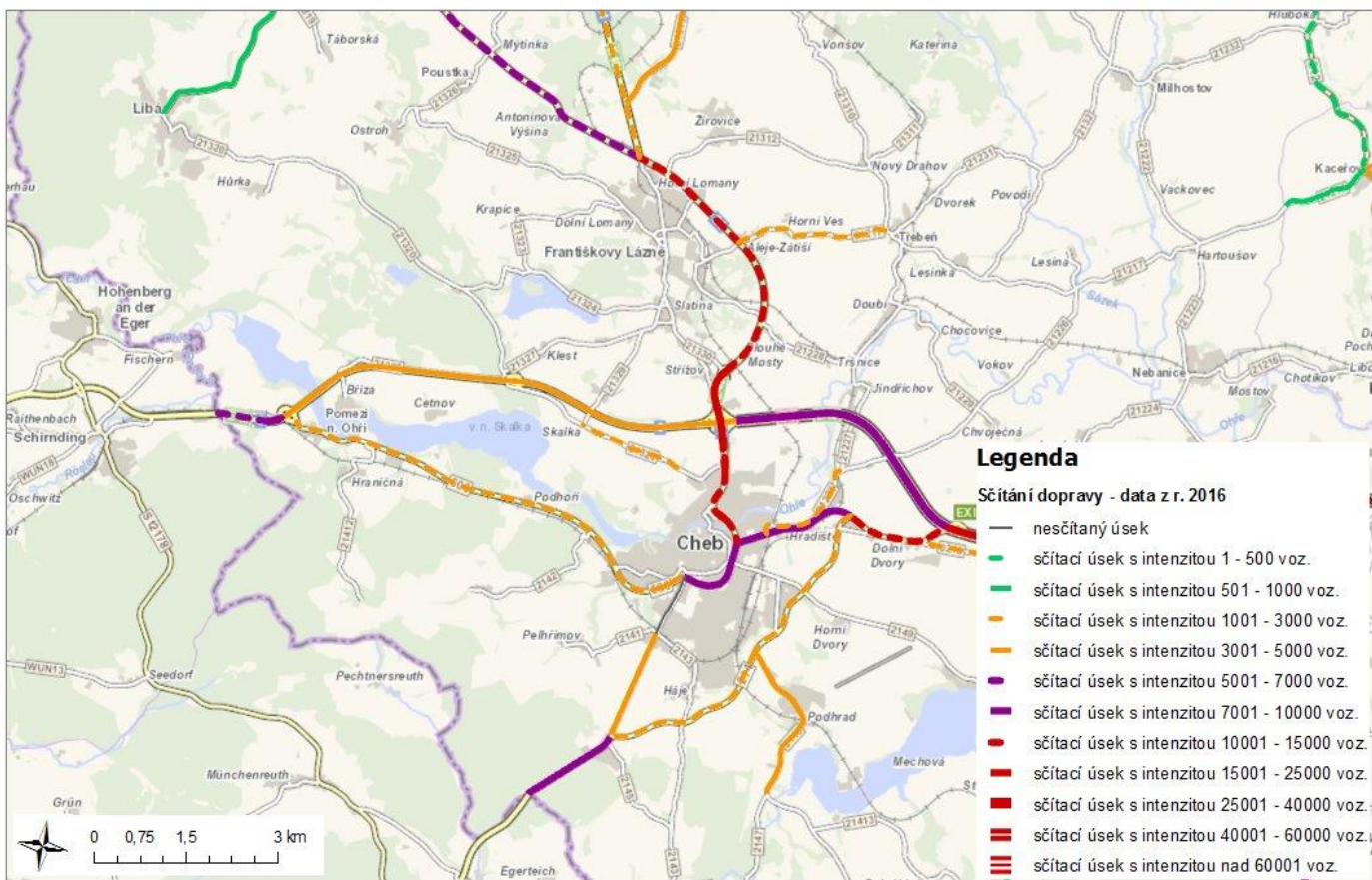


Legenda

- Dálnice I. třídy
- Dálnice I. třídy - popis
- Dálnice II. třídy
- Dálnice II. třídy - popis
- Silnice pro motorová vozidla
- Silnice pro motorová vozidla - popis
- Silnice I. třídy
- Silnice I. třídy - popis
- Silnice II. třídy
- Silnice II. třídy - popis
- Místní komunikace dočasně plnící funkci silnice
- Místní komunikace dočasně plnící funkci silnice - popis

Evropská – uprostřed města 7001 – 10000 vozidel...

Mapový výstup z Geoportálu ŘSD



1:80 000

Datum: 10. 4. 2018

Mapový výstup z Geoportálu ŘSD ČR
Autor: Ředitelství silnic a dálnic ČR

Nádraží



Wolkerova u nádraží



Wolkerova – souběžná s Evropskou, ale na periferii



Pár kroků od centra...



Jak na to?

- posílení cyklistické dopravy (motivace k jízdě do práce na kole, budování cyklostezek,...)
- kontinuální řešení parkovacích míst s předstihem
- regulace parkování s participací
- nové technologie, např. virtuální parkovací automat
- parkování u škol (zastav, vylož a jed')
- ...

ale hlavně:

koordinátor, který umí

Děkuji za pozornost

Gabriela Licková
lickova@cheb.cz