

Pracovní seminář Česko jede – příprava na rok 2018 18. 10. 2017, České Budějovice

## **Strategický rámec podpory aktivní mobility:**

- **Koncepce rozvoje cyklistiky ve Středočeském kraji na období 2017 – 2023 (Cyklokoncepce SK)**  
schválena Zastupitelstvem 19. 9. 2017
- **Program rozvoje kraje, Program rozvoje cestovního ruchu**  
- aktualizují se, sladují se s Cyklokonceptí SK
- **Program zlepšování kvality ovzduší - zóna Střední Čechy CZ02**  
- akční plán doplněn o krajem realizované stavby cyklostezek od roku 2012 a plánované stavby cyklostezek v Cyklokoncepti SK

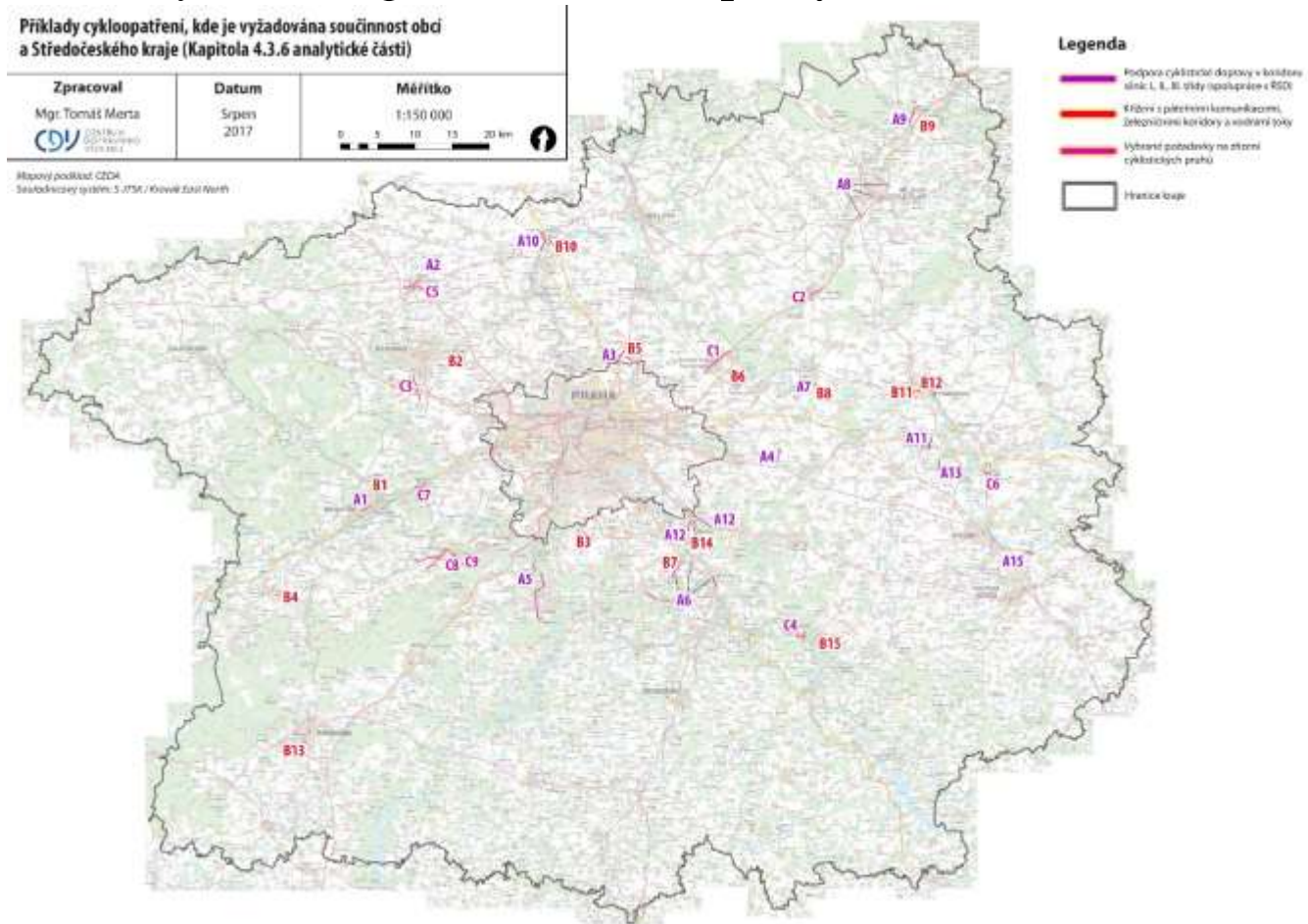


# Priorita 1 Cyklistická doprava jako nedílná součást dopravního systému

zodpovědnost mají obce, města, **kraj vytvoří podmínky pro**

koncepční řešení cyklistické dopravy na krajských a státních dopravních stavbách – garant Odbor dopravy

začlenění cyklistické dopravy do integrovaného dopravního systému – garant Odbor dopravy





## Priorita 2 - Cykloturistika a terénní cyklista jako nedílná součást rekreace a cestovního ruchu

- zajištění komplexní marketingové prezentace rekreační cyklistiky – garant Středočeská centrála cestovního ruchu (SCCR)
- zajištění souhrnné prezentace nabídky kraje
- podpora tvorby konkrétních cykloturistických balíčků, cykloproduktů dálkového typu, cykloproduktů terénní cyklistiky, spolupráce na tvorbě národních produktů
- podpora projektů integrujících kolo do jednotlivých druhů dopravy

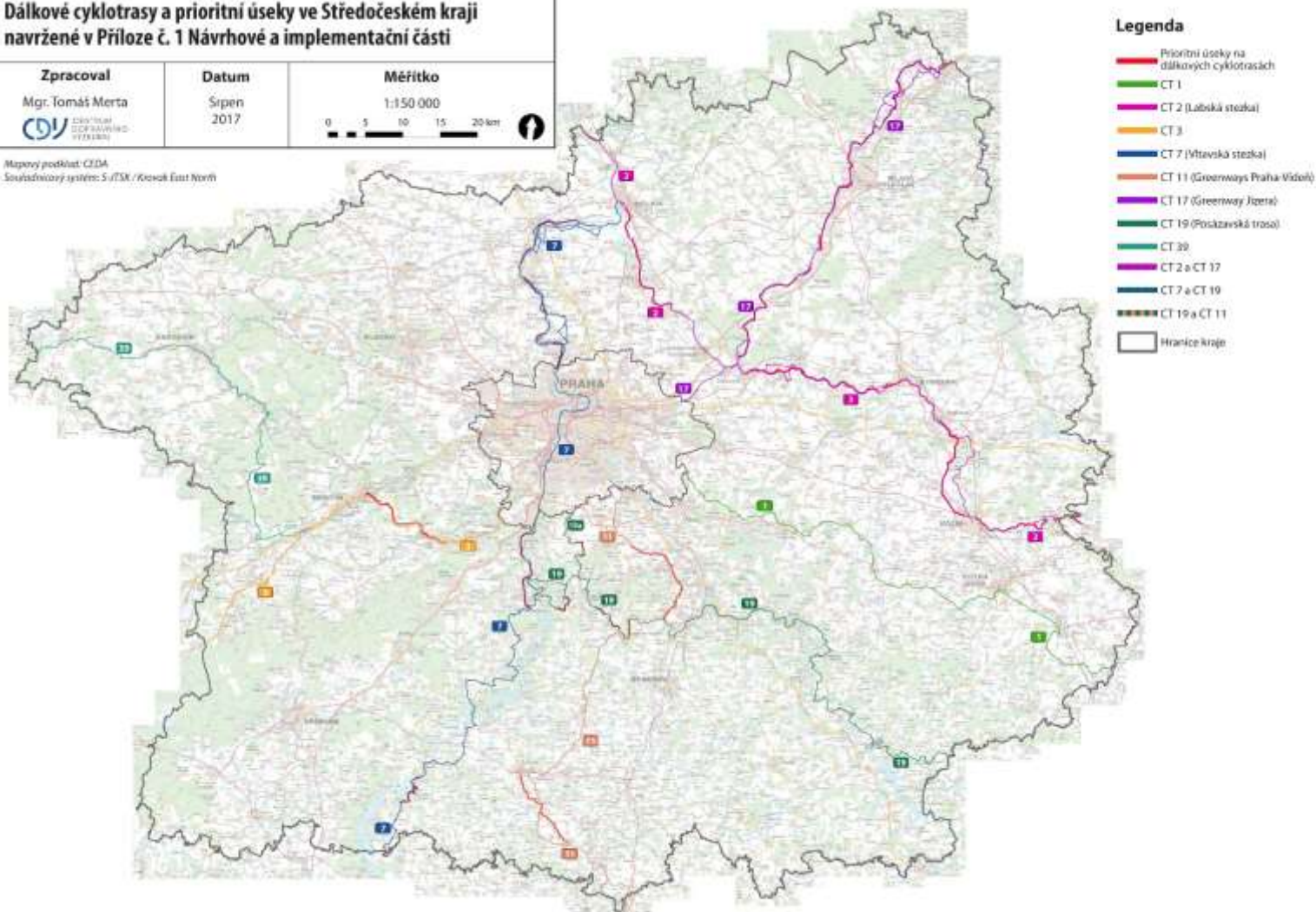
## Priorita 2 - Cykloturistika a terénní cyklista jako nedílná součást rekreace a cestovního ruchu

Realizace páteřních dálkových tras na území kraje – garant  
Odbor regionálního rozvoje (projektování, výstavba, značení)

### Dálkové cyklotrasy a prioritní úseky ve Středočeském kraji navržené v Příloze č. 1 Návrhové a implementační části

Zpracoval	Datum	Měřítko
Mgr. Tomáš Merta 	Srpen 2017	1:150 000 

Mapový podklad: ČSAD  
Souřadnicový systém: S-JTSK / Krovak East North



## Priorita 2 - Cykloturistika a terénní cyklista jako nedílná součást rekreace a cestovního ruchu

Realizace páteřních dálkových tras na území kraje – garant  
Odbor regionálního rozvoje (projektování, výstavba, značení)

Prioritní úseky k  
výstavbě



1253 mil. Kč

Koordinátoři rozvoje  
dálkových cyklotras

CT17 Greenway  
Jizera – smlouva

CT 2 Labská stezka  
CT 7 VCC  
- jednání



## Priorita 2 - Cykloturistika a terénní cyklista jako nedílná součást rekreace a cestovního ruchu

- Zvýšení kvality rekreační cyklistiky podporou související doprovodné cyklistické infrastruktury a kvalitních služeb
  - garant Odbor regionálního rozvoje
  
- údržba značení cyklotras (příspěvek KČT)
  
- podpora terénní cyklistiky (podpora realizace singltreků či singltrailů a dalších staveb pro technické cyklistické disciplíny využitelných širokou veřejností, vyhledávání, projektování, projednávání a vyznačování souvislých tras pro horská kola v terénu)  
*„čeká se na žádosti“*

Koordinace aktivit cyklistické dopravy a cykloturistiky  
– garant Odbor regionálního rozvoje

- výzkumy, monitoring

sčítač NAP na CT 2/EV7 u Mělníka:

Měsíc	EV7-Dolni Berkovice	EV7-Dolni Berkovice Pěší	EV7-Dolni Berkovice Cyklisté
prosinec 2016	1 176	305	871
leden 2017	545	321	224
únor 2017	1 162	400	762
březen 2017	4 501	1 245	3 256
duben 2017	6 679	2 030	4 649
květen 2017	13 428	2 886	10 542
červen 2017	13 956	2 254	11 702

Pozn. Uvedena jsou data za celé měřené měsíce.

Finance na dalších 5 sčítačů v rozpočtu SK, VZMR v přípravě  
- Aktualizace plánů a reálného stavu v terénu v GIS

Realizace poradenství a propagace

Realizace vzdělávacích, komunikačních a osvětových témat

(Seminář o TP 179 – ve výhledu)



- koordinační struktura na kraji
  - **krajský řídicí tým** v budoucnu REG, DOP, KSUS, MAJ, SCCR  
**v současnosti 2 pracovníci na „cyklo“**
  - **koordinace vnější – cyklokomise**
  
- vkládáním dat na portál Česko jede pověřena SCCR
  
- spolupráci s destinačními organizacemi vykonává SCCR
  
- finanční podpora rozvoje cyklistické infrastruktury  
*předpoklad ke dni 16.10.2017 - 50 mil. ročně z strany kraje*  
částka zahrnuje
  - investice kraje do budování dálkových páteřních tras
  - příspěvky KČT na údržbu značení cyklotras
  - příspěvky subjektům na výstavbu cyklostezek na regionálních páteřních trasách