

Cyklistika v Karlovarském kraji

Ing. Milan Zukal

Krajský úřad Karlovarského kraje

- mobil: 736 650 229
- milan.zukal@kr-karlovarsky.cz

Zastřešující dokument

STRATEGIE ROZVOJE CYKLOTURISTIKY A CYKLODOPRAVY V KARLOVARSKÉM KRAJI – od 4/2004 (aktualizace 2010, 2016)

- ▶ Aktualizace strategie cyklistiky v Karlovarském kraji na léta 2016 – 2020 schválena v červnu 2016 usnesením Zastupitelstva Karlovarského kraje ZK 221/06/16

Strategie cyklistiky...

- ▶ **Priorita 1 - cyklistická doprava jako nedílná součást dopravního systému**
 - ▶ zvýšení bezpečnosti cyklistů
 - ▶ vytváření podmínek a koncepční řešení cyklistické dopravy
 - ▶ začlenění cyklistické dopravy do integrovaného dopravního systému

Strategie cyklistiky...

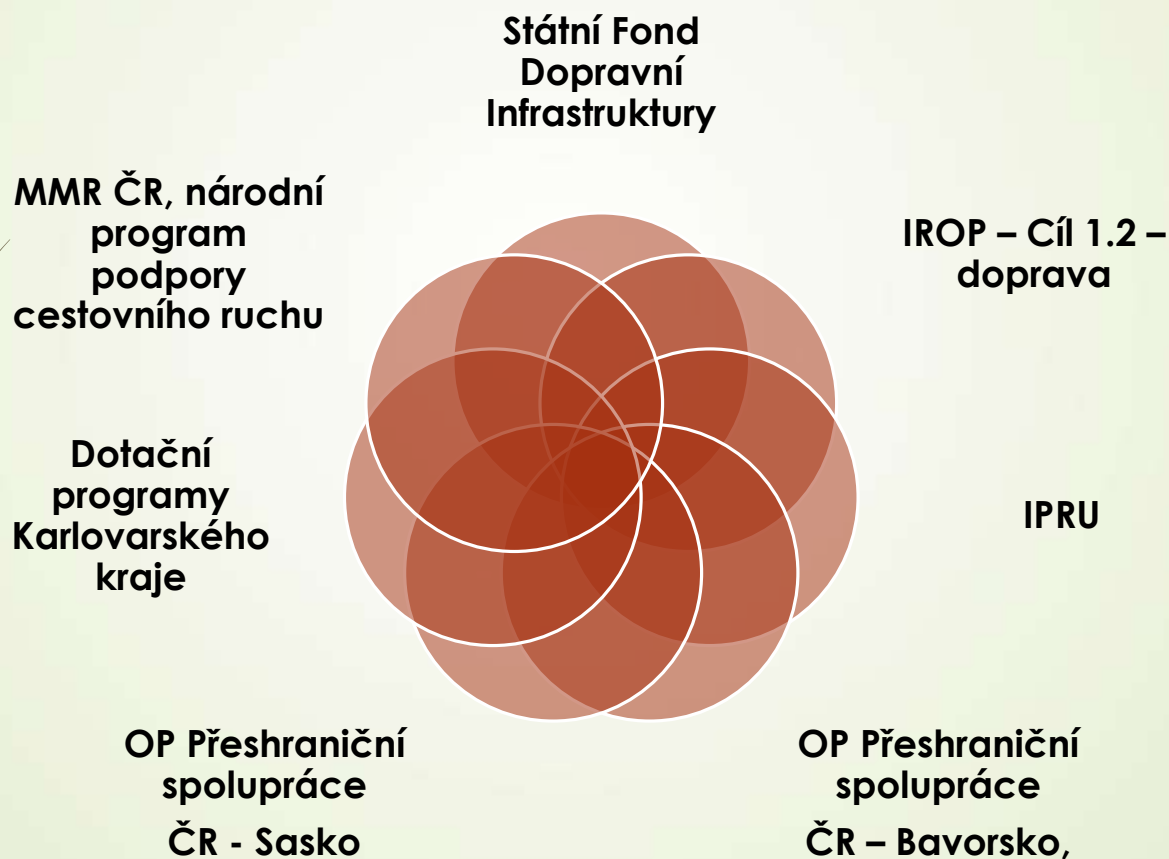
- ▶ **Priorita 2 - cykloturistika a terénní cyklistiky jako nedílná součást rekreace a cestovního ruchu**
 - ▶ zajištění marketingu a prezentace
 - ▶ realizace významných projektů na území kraje
 - ▶ zvýšení kvality doprovodné infrastruktury a služeb

Strategie cyklistiky ...

▶ Priorita 3 - koordinace a partnerství

- ▶ koordinace aktivit kolem cyklistické dopravy a rekreační cyklistiky
- ▶ realizace poradenství a propagace
- ▶ realizace vzdělávacích, komunikačních a osvětových témat

Projekty a jejich financování



Podpora cyklistiky ...

- ▶ **Podpora rozvoje cyklistické infrastruktury DT** 3 800 tis. Kč/rok
 - ▶ Individuální dotace dle usnesení zastupitelstva
 - ▶ Vlastní projekty dle usnesení zastupitelstva
- ▶ **Podpora přepravy jízdních kol a cyklistů cyklobusy** 200 tis. Kč/rok
- ▶ **Cyklopůjčovny na ČD** 150 tis. Kč/rok
- ▶ **Příspěvek KČT na údržbu a nové značení** 300 tis. Kč/rok
- ▶ **Cykloportál** 100 tis. Kč/rok
- ▶ **Den cyklostezky Ohře** 120 tis. Kč/rok
- ▶ **Marketing (veletrhy, výstavy, mapy)** 100 tis. Kč/rok
- ▶ **Údržba úseků Cyklostezky Ohře (KSÚS KK)** 1 200 tis. Kč/rok

PROJEKTY CYKLISTICKÝCH TRAS

- ▶ **Cyklotrasa Euregia Egrensis**



- ▶ **Valdštejnova stezka**



- ▶ **Cyklostezka Ohře**



- ▶ **Mostní stezka**



PROJEKTY CYKLISTICKÝCH TRAS

- ▶ Trasa EURO VELO 13



- ▶ Trasa EURO VELO 4



- ▶ Karlova stezka



- ▶ Stezka podél Bílého Haštrova

Podpora přepravy jízdních kol a cyklistů => cyklobusy



2003 - 3 linky - 6 600 km - 74 kol - 660 cyklistů

2017 - 6 linek - 26 366 km - 230 kol - 6 428 osob

ZELENÁ JEZDÍ POUZE NA OBJEDNÁVKU



MODRÁ - JEDE 21.5. A KAŽDOU POSLEDNÍ SOBOTU V MĚSÍCI

9.05	Sokolov	18.40
9.20	Loket	18.25
9.35	Karlovy Vary, term.	18.05
10.25	Bochov	17.30
10.50	Zlútica	17.15
11.08	Chýstce	17.00
11.25	Valeč	16.40
23	KAPACITA VLEKŮ	23

So+Ne	ŽLUTÁ	So+Ne
9.05	Sokolov, term.	13.00
9.32	Chodov, aut. nádr.	12.35
9.50	Nová Role, sídliště	12.25
10.20	Nejdek, aut. st.	12.10
10.30	Nové Hamry	11.56
10.40	Horní Blatná, nám.	11.48
10.48	Pernink, škola	11.41
10.52	Abertamy, nám.	11.38
11.10	Boží Dar, u kostela	11.25
40	KAPACITA VLEKŮ	40

AZUROVÁ

So		So
8.30	Mariánská Lázně, aut. st.	17.40
8.45	Lázně Kynžvart, zámek	17.22
9.25	Chab, aut. nádr.	16.52
9.40	Františkovy Lázně, měst. sady	16.35
9.47	Házlov	16.25
10.05	Aš, sídliště	16.10
23	KAPACITA VLEKŮ	23

So	St+Pá (48)	So+Ne	So	So	So	St+Pá (48)	So	So+Ne	
	8.15	8.15	16.25	Chab, aut. nádr.	12.05	13.40	18.05		
	8.35	8.35	16.43	Kynžperk n. Ohři, nám.	11.50	13.23	17.45		
	9.10	9.10	17.15	Sokolov, term.	11.25	13.03	17.28		
	9.25	9.25	17.30	Loket	11.00	12.50	17.15		
8.20	10.05	10.05	13.10	17.50	Karlovy Vary, term.	10.35	12.35	12.53	16.55
8.40	10.25	10.25	13.28	Ostrov, jídelna	10.05	12.20	12.40	16.40	
8.50	10.35	10.35	13.40	Jáchymov, lázně	9.40	12.10	12.30	16.30	
9.10	11.00	11.00	13.52	Boží Dar, U Kostela	9.20	12.00	12.20	16.20	
30	40	53	30	30	40	30	53		

KAPACITA VLEKŮ

ORANŽOVÁ

So		So
7.10	Chab, aut. nádr.	14.20
7.25	Františkovy Lázně, měst. sady	14.10
7.40	Házlov	14.00
8.02	Aš, sídliště	13.42
8.12	Aš, Dourava	13.30
8.21	Bad Elster, Wagenhalle	13.19
8.30	Adorf, Bahnhof	13.09
8.40	Markneukirchen, Zřst.	12.57
9.02	Klingenthal, Bahnhof	12.35
9.07	Kraslice, Hranická	12.30
9.22	Kraslice, aut. st.	12.25
9.27	Kraslice, Tisová	12.21
9.32	Bublava, rest. Sport	12.15
9.37	Stříbrná, rest. Nancy	12.10
9.54	Prubuz	11.55
10.01	Vysoká pec, hotel Sport	11.40
10.15	Nejdek, aut. st.	11.25
24	KAPACITA VLEKŮ	24

Více informací o našich tiskách na cyklobusy naleznete na našich internetových stránkách.
www.autobusy-kv.cz/doprava-cykloprava.html

Vážení cyklisté a turisté, již 15. jubilejním rokem pro Vás zajišťujeme provoz cyklopravy v rámci systému CykloEGRENSIS. Jedná se o jediný ucelený systém cyklopravy – přepravy cyklistů a jízdních kol cyklobusy – v Karlovarském kraji. Na níže uvedených trasách vlak přepravujeme i turisté a ostatní cestující. Nabízíme Vám pět základních tras - **červenou** Cyklostazkou Oběť do Krutných hor, **modrou** Mezi Střelou a Vladařem, **oranžovou** Chabem a Vogtlandskem do přírodního parku Prubuz, **žlutou** Porolomím a Lázními a **azurovou** Lázními. Trasy v mapě znázorněny přerývanou čtou černou vyznačují možnost přepravy kol na speciálních držácích na autobusech obsluhující pravidelné linky.

Cyklobusy jsou v provozu od 20.5.2017 do 30.9.2017 vždy v sobotu, neděli, o svátcích (**šestá**) a nově také ve středu a pátek (o letních prázdninách) - **červená** linka. Dále jsou v **červené** linky přidány sobotní spoje KV - Boží Dar a zpět. **Oranžová** a **azurová** linka je v provozu v sobotu, **modrá** jezdí 20. května a každou poslední sobotu v měsíci. **Zelená** linka je i v letošním roce opět na objednávku, za poplatek 3000 Kč. Jízdní tady linky jsou zveřejněny na zastávkách, veškeré informace včetně tarifních podmínek dostanete v předprodejních místech naší společnosti, u řidičů cyklobusů nebo na našich webových stránkách.

Využijte možnost přepravy jízdních kol i na vybraných autobusových linkách v oblasti Mariánsko-lázeňská, Sokolovska, (Chomutovska a Šlukovska). Jízdní kola jsou přepravována cyklobusy vybaveny speciálními držáky jízdních kol jsou označeny:



Seznam jednotlivých linek a spojů naleznete na našich internetových stránkách www.autobusy-kv.cz. Přepravu kola lze využít i od pondělí do pátku (1.5.2017-30.9.2017) na lince 411380.

Cyklobusy je možné si **objednat podle trasy nebo podle příjmi zákazníka** a kapacitních možností po celé ČR a Evropě. Pro více informací využijte infolinku 353 176 359 nebo email: cykloprava@autobusy-kv.cz.

Novinka – rozšířené místenkování vhodné hlavně pro skupiny cyklistů i jednotlivce ve všech zastávkách. Nyní předprodej přes rezervací systém IDOS.cz na vybraná místa v autobusech.

SOUTĚŽ
I pro letošní rok jsme pro Vás za podpory **cyklocentra bratři Vondráčkové** připravili sponzu zajímavých cen, doplnků a jako hlavní cenu dvě horská kola značek **Specialized**. Pravidla soutěže: při nástupu do cyklobusu oddělte od řidiče jízdenku, na její zadní stranu napište své jméno, příjmení, adresu a telefonní kontakt. Takto vyplněnou jízdenku vhodte při výstupu z cyklobusu do zapечатé schránky. Na závěr cyklosezóny budou vylosováni výherci. Podrobná pravidla soutěže naleznete na našich internetových stránkách. Čím častěji budete jezdit, tím více jízdenek s Vaším jménem ve schránce bude a tím větší máte šanci na výhru.

TIP
Připravili jsme pro Vás nové tipy na výlety a návhy cyklotras s návazností na naše cyklobusy, informace o profilu, délce, obtížnosti tras a další užitečné informace. Podrobné informace naleznete na stránkách www.autobusy-kv.cz/doprava-cykloprava.html

Cyklopůjčovny na ČD



Podpora Karlovarského kraje na provozování systému a sítě

Cyklopůjčoven na ČD (od 2009 / 200 tis. Kč/rok) 150 tis. Kč/rok

Počet vypůjčených kol – cyklopůjčovny za období 2013 - 2015

	2013	2014	2015	2016
Cheb	67	60	53	90
Františkovy Lázně	63	63	75	123
Mariánské Lázně	104	92	59	78
Aš	2	2	2	8
Nejdek	0	0	4	5
Karlovy Vary dolní nádraží	282	409	246	327
Sokolov	18	20	12	21
Loket	46	36	43	57
Celkem kol	582	682	494	709

KONEC NEBO **Nový začátek?**

Nové trendy:

- Nová kola, širší řídítka, vybavení, ...,
- Elektrokola, přívěsné vozíky pro děti,
- Vyšší počet tras i turistických cílů
- Vyšší zájem a počty cestujících turistů

nové cyklovleky a služby pro cestující, ...

TRVALÁ PODPORA CYKLODOPRAVY

Podpora značení - KČT

Podpora Karlovarského kraje od roku 2003

- Pěší 150 tis. Kč / rok
- Lyžařské trasy..... 20 tis. Kč / rok 2016
- Cyklistické trasy 300 tis. Kč / rok
- Vodácká Ohře 50 tis.Kč / rok

pěší trasy 1 538 km

cyklotrasy 1 861 km (2 200 km)

lyžařské trasy 469 km (550 km)

vodácká Ohře 110 km (KK +ÚK)



TROJSTÁTÍ

24
5

AŠ
TROJMEZÍ





Běžecké lyžování

Podpora kraje

údržba lyžařských běžeckých

trati 2009 150 tis. Kč

2017 1 650 tis. Kč

značení:

od 2013 ve třech etapách

- ❖ 1 mil. Kč
- ❖ téměř 300 rozcestníků
- ❖ 469 km tras



Vodácká Ohře

▶ **Podpora kraje**
50 tis. Kč/rok

- ❖ bezpečné jezy
- ❖ rybí přechody
- ❖ informační tabule
- ❖ publikace
- ❖ Den Ohře



PŘIPRAVOVANÉ PROJEKTY

- ▶ **Cyklostezka Ohře (Zážitek v přírodě)** – (Pramen Ohře – Pomezí nad Ohří – Cheb), KK, Cheb, Pomezí, Wunsiedel)
- ▶ **Lávka přes Ohři v Mostově** (Odrava) (SP, zajišťuje obec Odrava ve spolupráci s KK)
- ▶ **Karlovy Vary, Doubský most – Dvorský most** (zajišťuje město KV)
- ▶ **Dalovice – Šemnice, úsek 2, Všeborovice - Šemnice** (Stavební povolení od r. 2012 - zajišťuje Karlovarský kraj)
- ▶ **Územní studie Krušnohorské cyklistické magistrály** (KK)
- ▶ **Most (lávka) ve Svatošských skalách**
- ▶ **Úsek cyklostezky Dalovice – Šemnice + podpora dalších úseků cyklostezky Ohře**
- ▶ **Trvalá údržba vybudovaných úseků -**
- ▶ **Doprovodná cyklistická infrastruktura - odpočívky**

Co ještě nezaznělo?

- ŽIVÝ KRAJ - DESTINAČNÍ AGENTURA PRO KARLOVARSKÝ KRAJ
- CERTIFIKOVANÉ SLUŽBY PRO CYKLISTY – NAPŘ. CYKLISTÉ VÍTÁNÍ
- KOMPLEXNÍ NABÍDKY CYKLOVÝLETŮ A TURISTICKÝCH CÍLŮ
- MONITORING CYKLISTŮ A NÁVŠTĚVNÍKŮ KARLOVARSKÉHO KRAJE

Co ještě nezaznělo?

- **DOPLNĚNÍ CYKLISTICKÉ INFRASTRUKTURY**
- **PARKOVACÍ DOMY**
- **NOVÉ PŘÍLEŽITOSTI**
 - **AREÁL KLÍNOVEC FLOUTRAIL**
 - **PAMÁTKY UNESCO**
 - **NOVÉ LYŽAŘSKÉ AREÁLY**
 - **ZLEPŠENÍ PODMÍNEK PRO VODÁKY**
 - **...**



Závěr - Je vše v pořádku?

**JAKÁ BUDE BUDOUCNOST
CYKLISTIKY?**

 **...ČESKO JEDE(ME).**



**DĚKUJI ZA POZORNOST
a přeji Vám
pohodovou jízdu
bez nehod
na cyklistických trasách
v Karlovarském kraji**

Ing. Milan Zukal

e-mail: milan.zukal@kr-karlovarsky.cz

tel.: +420 354 222 226 **GSM:** +420 736 650 229

Karlovarský kraj, Krajský úřad, odbor regionálního rozvoje.

Závodní 353/88, 360 06 Karlovy Vary

<http://www.kr-karlovarsky.cz>

Cyklotrasa Euregia Egrensis



- Aktivita od roku 1995
- <http://euregio-egrensis.org/de/projekty/page/projekty>
- Cyklistické trasy Euregia Egrensis
 - Dálková trasa Bavorsko – Durynsko – Sasko – Čechy cca 600 km
 - Od 06/2014 cyklotrasa Bavorsko – Čechy – 525 km



Valdštejnova stezka



- **Slavnostní otevření 13.5.2006**
- **Cheb (ČR) – Waldsassen (SRN) po tzv. Slapanské trati v prostoru Slapany – Egerteich**
- **Pomezí nad Ohří (ČR) – Rathsamerweg (SRN)**
 - **Severní trasa Marktredwitz – Arzberg – Schirnding-Pomezí nad Ohří - Cheb (27,6 km) z Kössain 37,4 km**
 - **Jižní trasa z Marktredwitz - Pechbrunn – Waldsassen – Mitterteich – Cheb (42,7 km)**





Eger / Cheb 8,3
Slapany 1,3



Eger - Wondreb - Kösseine



Marktredwitz 33,8
Waldsassen 6,3

Eger - Wondreb - Kösseine

Cyklostezka Ohře



...UDĚLÁ TI DOBŘE

SRN – 60 km

KK – 110 km

ÚK – 140 km

Cyklostezka Ohře



- ▶ Součást evropské sítě
- ▶ Příprava a realizace společného projektu „Zážitek v přírodě – Cyklostezka Ohře“ od pramene Ohře do Chebu v letech 2017 – 2019
- ▶ Společný marketing



Cyklostezka Ohře II. etapa







III. etapa – Karlovy Vary, úsek Tašovice - Doubí

36



Cyklostezka Ohře – Ústecký kraj

„CYKLOSTEZKA OHŘE, UDĚLÁ TI DOBŘE“



Soutok Labe a Ohře

310 km

Mostní stezka



- Projekt „Mostní cyklostezka Bavorsko-Čechy“ v zemském okrese Wunsiedel i. Fichtelgebirge získal 3. cenu „Deutscher Fahrradpreis 2013“ za přínos německé cyklistice
- Využívá více než z poloviny své celkové délky 56 km těleso bývalé železnice a desítku památkově chráněných mostů (odtud název Mostní stezky / Brückenradweg)
- Vede od Fichtelbergu přes Tröstau, krajské město Wunsiedel, Thiersheim, Höchstädt i.F. a Thierstein až po okresní město Selb a odtud dále do Aše (ČR)
- Prochází nezaměnitelnou krajinou Smrčin
- Slavnostní otevření 29.7.2012
- <http://www.brueckenradweg.eu/index.php?id=2&L=1>



40





EV 13-ICT-Iron Curtain Trail – Stezka zelené opony



ICT je nejdelší trasa sítě EuroVelo:

Celková délka trasy - 10.400 km
Hlavní trasa - 8.800 km
Vedlejší trasy - 1.600 km

Trasa prochází těmito zeměmi:
Finsko, Estonsko, Litva, Lotyšsko, Německo, Česká republika, Rakousko, Slovensko, Maďarsko, Srbsko, Rumunsko, Bulharsko, Makedonie, Turecko a Řecko.

43



ECF
EUROPEAN CYCLE FEDERATION

EuroVelo
the European cycle route network

The European cycle route network

The ECF EuroVelo Map
Die ECF EuroVelo Karte

Das europäische Fahrradnetzwerk

ECT

Michael Cramer

ICT

IRON CURTAIN TRAIL

Trasa EUROVELO 4



Délka trasy:

- **Evropa** - 4 000 km
- **Česká republika** - 800 km
 - **Karlovarský kraj** - 128 km
- Vedení trasy v Evropě: Francie - Belgie - Holandsko - Německo - Česká republika - Polsko - Ukrajina
- Vedení trasy v ČR: Cheb - Karlovy Vary - Beroun - Praha - Kolín - Kutná Hora - Brno - Uherské Hradiště - Přerov - Ostrava

TRASA EUROVELO 4

45



nadace
partnerství

DÁLKOVÉ CYKLOTRASY EuroVelo v České republice



památku UNESCO

- Trasa střední Evropou
- Sluneční trasa
- Balt - Jadran
- Stezka železné opony



Karlova stezka



- ▶ Projekt spojuje přes krušnohorský hřbet město Aue (SRN) a Karlovy Vary (ČR). Délka hlavní trasy je 60 km
- ▶ Spojuje „Moldavskou stezku“ (cyklostezku v údolí řeky Muldy – SRN) s „Cyklostezkou Ohře“ (ČR)
 - ▶ Vedlejší trasa 01 Auerbergský okruh 30,3 km
 - ▶ Vedlejší trasa 02 Okruh kolem údolní přehrady Sosa 18 km
 - ▶ Vedlejší trasa 03 Okruh kolem údolní přehrady Carlsfeld 18 km
- ▶ Slavnostní otevření 9.5.2015
- ▶ <http://www.karlsruhe.eu/cz/home/>



Karlsroute



Karlova stezka



Hauptroute und Nebenrouten
sowie übriges Radroutennetz Westerzgebirge



Hlavní trasa a vedlejší trasy
a zbytek sítě cyklostezek v západním Krušnohoří



MULDERADWEG Abzweig Lauter-Bernsbach



Westerzgebirge in der Lauter-Region
Abzweig Lauter-Bernsbach



Westerzgebirge in der Lauter-Region
Abzweig Lauter-Bernsbach



Westerzgebirge in der Lauter-Region
Abzweig Lauter-Bernsbach

Cyklostezka PODÉL BÍLÉHO HALŠTROVA

- Spojuje cyklostezkou Elsterradroute v údolí řeky Bílý Halštrov – Doubravu (ČR) s Olešnicí
- V budoucnu spojí města Aš (ČR) a Halle (SRN)
- Délka hlavní trasy je cca 250 km
- Řeka pramení v předhůří Krušných hor u Aše a vlévá se do Sály

- Slavnostní otevření v roce 2012



„Cyklistická stezka podél toku Elster – Halštrov 1. úsek z Aše do Oelsnitz“

Město Aš se v posledních letech snaží budovat cyklostezky, kterými chce propojit nejzápadnější kout České republiky s ostatními městy. Díky její poloze hraničí oblast z obou stran s Německem, dochází ke spojení s městy a obcemi na německé straně hranice. Cílem projektu „Cyklistická stezka podél toku Elster – Halštrov 1. úsek z Aše do Oelsnitz“ byla společná výstavba přeshraniční cyklostezky podél Bílého Halštrova z obce Doubrava u Aše, přes česko-německou hranici až do města Oelsnitz ve Vogtlandu. Na české straně bylo vybudováno 1,2 km, na německé straně 19,8 km cyklostezky. Partnerem projektu byl okres Vogtlandkreis. Projekt byl spolufinancován Evropskou unií prostřednictvím Programu přeshraniční spolupráce CII 3 – Svobodný stát Sasko 2007 – 2013.

Bílý Halštrov (německy Weisse Elster) je řeka v České republice (Karlovarský kraj) a v Německu (Sasko, Sasko-Anhaltsko, Durynsko). Je 257 km dlouhá, z toho jen 11,1 km je na území České republiky. Řeka pramení v západním předhůří Krušných hor 1 km severně od vesnice Výchledy (obec Hazlov) v Ašském výběžku. Odtud teče převážně severním směrem a u Doubravy (části Aše) opouští české území. Protéká převážně kopcovitou krajinou a ústí do řeky Sály (povodí Labe).

„Elsterradweg 1. Abschnitt Aš - Oelsnitz“

Die Stadt Aš (Asch) bemüht sich in letzten Jahren, Radwege zu bauen, durch die sie die westlichste Ecke der Tschechischen Republik mit anderen Städten verbinden möchte. Dank ihrer Lage, das Gebiet gerzt mit beiden Seiten an Deutschland, kommt es zur Verbindung mit Städten und Gemeinden auf der deutschen Seite der Grenze. Das Ziel des Projektes „Elsterradweg - 1. Abschnitt aus Aš nach Oelsnitz“ war der gemeinsame Aufbau des grenzüberschreitenden Radweges entlang des Laufes der Weißen Elster aus der Gemeinde Doubrava (Grün) bei Aš (Asch) über die tschechisch-deutsche Grenze bis in die Stadt Oelsnitz im Vogtland. Auf der tschechischen Seite wurden 1,2 km, auf der deutschen Seite 19,8 km des Radweges aufgebaut. Projektpartner war der Vogtlandkreis. Das Projekt wurde von der Europäischen Union, durch das Programm der grenzüberschreitenden Zusammenarbeit Ziel 3 – Freistaat Sachsen 2007 – 2013, mitfinanziert.

Die Weiße Elster (auf tschechisch Bílý Halštrov) ist ein Fluss in der Tschechischen Republik (Karlsbader Kreis) und in Deutschland (Sachsen, Sachsen-Anhalt). Sie ist 257 km lang, davon auf dem Gebiet der tschechischen Republik nur 11,1 km. Der Fluss entspringt in der westlichen Bergfußlandschaft des Erzgebirges, 1 km nördlich entfernt von dem Dörfchen Výchledy (Steingrün), Gemeinde Hazlov (Haslau) im Ašcher Ländchen. Von hier aus fließt er überwiegend nach Norden und bei der Ortschaft Doubrava (Grün, Ortsteil von Asch) verlässt er das tschechische Gebiet. Er fließt durch die hügelige Landschaft und mündet in die Saale (Einzugsgebiet: Elbe).



Město Aš
Kamenná 52
352 01 Aš
tel.: +420 354 524 211
www.mestoas.cz

INFOCENTRUM:
Hlavní 239/23
352 01 Aš
tel.: +420 702 414 711
www.info-as.cz
e-mail: infocentrum@info-as.cz

Tourismusverband Vogtland e.V.
Göltzschtalstraße 16
08209 Auerbach/Vogtland
tel.: +49 3744 188860
www.vogtlandtourist.de
e-mail: info@vogtlandtourist.de



Ziel 3 CII 3
2007-2013



Evropská unie, Evropský fond pro regionální rozvoj: Investice do vaší budoucnosti
Zukunft / Evropská unie, Evropský fond pro regionální rozvoj: Investice do vaší budoucnosti

Cyklistická stezka podél toku Elster – Halštrov

1. úsek z Aše do Oelsnitz

Elsterradweg

1. Abschnitt Aš – Oelsnitz

Partneři projektu - Projektpartner

Město Aš
Stadt Asch



okres Vogtlandkreis
Vogtlandkreis



VOGTLANDKREIS

50

STÁTNÍ HRANICE NÁM NEZABRÁNÍ
ŠÍŘIT NAŠI SLUŽBU K SOUSEDŮM.
TYTO HRANICE BŮH NEVYTVOŘIL.

MAHATMA GANDHI 1896 - 1948

Cyklodoprava v začátcích - 2003

CYKLOTURISTIKA přeprava cyklobusů 2003



Pro letní sezónu 2003 jsme pro Vás připravili tři typy nabídek pro cykloturisty i turisty, kteří chtějí poznat Karlovarský kraj trochu jinak. Pro přepravy máme k dispozici tyto dopravní prostředky – velky za autobus pro 14 resp. 40 kol a cyklobusy pro přepravu 12-20 kol a 24 sedících cestujících.

1. Přepravy cyklobusy po stanovených trasách podle jedničky řádu

Červená trasa z Karlových Varů (odj. 9,30) přes Jáchymov (10,00) na Boží Dar (10,15) do Horní Blatné (př. 10,30-odj. 12,00), Nových Hamrů (12,10), do Přebuzce (př. 12,35-odj. 14,00), Kraslic (14,40-15,30) a zpět přes Šindelovou (15,55) a Nejdk (16,10) do Karlových Varů (16,35).

Žlutá trasa z Chebu (odj. 10,00) do Františkových Lázní (10,15), Třeboně, Nového Drahova (př. 10,30-odj. 11,30), Skalné (11,40), Plesné (11,55), Lubů (12,15) a Kraslic (př. 13,15-15,00) a zpět přes Sněžnou (př. 15,15-odj. 15,35), Krajkovou (16,20) a Františkovy Lázně (17,00) do Chebu (17,15).



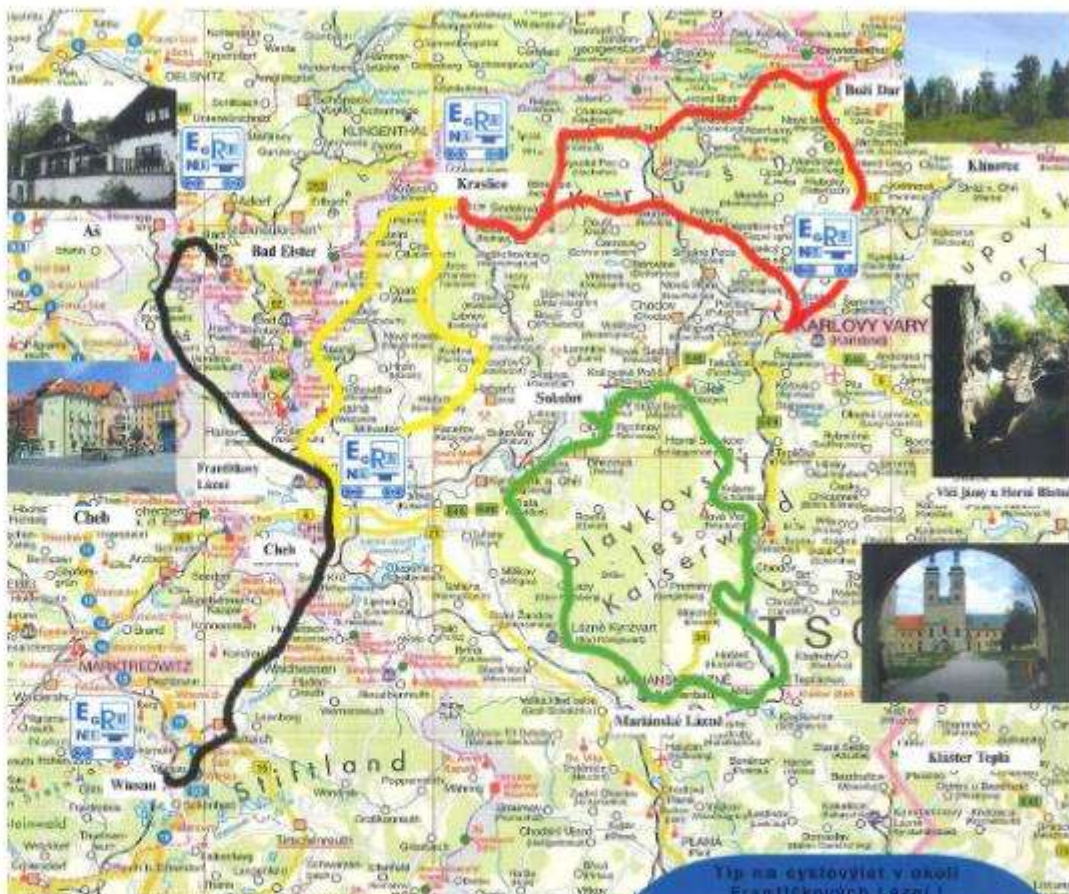
Rozhledna u Horní Blatné

Zelená trasa ze Sokolova (odj. 9,00) do Lázní Kynžvart (10,10), Mariánských Lázní (př. 10,25-odj. 10,35), Teplou, klášter (př. 11,00-odj. 12,00), Bačov n. Teplou (př. 13,15-odj. 14,15), Krásko, Horní Slavkov (př. 14,35-odj. 15,05) a Loket (př. 15,15-odj. 16,15) zpět do Sokolova (př. 16,30).

Linky jsou vedeny od 5. 7. do 31. 8. 2003 vždy v sobotu a v neděli, od 6. 9. do 27. 9. 2003 vždy v sobotu.

V Kraslicích je možno využít návaznosti a přestoupit mezi červenou a žlutou trasou nebo použít železniční dopravu společnosti Viamont.

2. Další typem přepravy je přeprava na přeshraničních linkách – černá trasa – z Františkových Lázní do Bad Elsteru (vždy ve středu, sobotu a neděli od 14. 6. do 25. 10. 2003) a do Wiesau (vždy v úterý a pátek od 18. 6. do 25. 10. 2003).



3. Všechny uvedené dopravní prostředky je možné si objednat pro trasy podle přání zákazníka a kapacitních možností (mimo období, kdy jsou provozovány pravidelné linky) v oblasti celého Euregia Egrensis.

- Základní cenové podmínky: (ceny jsou bez 5% DPH)
- malý autobus s vlečkem pro 14 kol – 20,- Kč/1 km + 25,- Kč za 1/4 hod. čekání
 - Velký autobus s vlečkem pro 40 kol – 22,- Kč/1 km + 25,- Kč za 1/4 hod. čekání
 - Cyklobus – 21,- Kč/1 km + 25,- Kč za 1/4 hod. čekání

Tip na cyklovištic v okolí Františkových Lázní i vhodné pro turisty ze SRN pro příjezd pravidelných linek z Bad Elsteru a z Wiesau
Fr. Lázně-Horní ves-Šindelová-N. Drahov (mimoji železnice, železnice, dálnice)-Hajek (rezervace 50 053-N. Drahov-Vonšov-Skalné-St. Rybník-Senky-Pouška-Oznoh hrad Seeburg-Lubná-Krásná-Komorní Hrádek)-nejméně bezpečná vyhlídka z Čecháček
Celkem 37 km, malé výškové převýšení, vhodné pro turistický autobus

Cyklobusy – provoz 2003 - 2009

Ukazatel	2003	2004	2005	2006	2007	2008	2009
Počet cyklolinek	3	2	3	3	5	5	5
Provoz cyklolinek	So + Ne	So + Ne	So + Ne	So + Ne	So +Ne	So + Ne	So +Ne
Počet cyklobusů	3	2	1	1	1	1	1
Počet cyklovleků	1	2	3	4	4	4	5
Počet držáků na kola	0	0	0	0	9	13	13
Převážná kapacita (kola)	74	77	97	127	200	235	235
Ujeto km cyklolinek	6 600	12 150	11 140	20 300	29 700	25 000	19 645
Přepraveno cyklistů	600	1 200	1 500	3 000	4 300	5 700	3 541
Příspěvek Karlovarského kraje	-	50 000	200 000	200 000	200 000	200 000	200 000

Cyklobusy – provoz v letech 2013 – 2017

Rok	Počet přepravených osob	Km	Přepravní kapacita	Linky
2013	4 223	16 906	213	Červená - Cheb-B.Dar, Zelená - K.Vary-Slavkovský les, Modrá - Mezi Sřelou a Vladařem, , Oranžová (nově z Chebu) - Kraslice-Nejdek, Žlutá - Sokolov-B.Dar
2014	4 928	17 940	213	Červená (nově přes Loket) - Cheb-B.Dar, Zelená - K.Vary-Slavkovský les, Modrá - Mezi Sřelou a Vladařem, , Oranžová - Kraslice-Nejdek, Žlutá - Sokolov-B.Dar
2015	5 201	18 014	230	Červená - Cheb-B.Dar, Zelená - K.Vary-Slavkovský les, Modrá - Mezi Sřelou a Vladařem, , Oranžová - Kraslice-Nejdek, Žlutá - Sokolov-B.Dar
2016	5 422	21 602	230	Červená - Cheb-B.Dar, Zelená - K.Vary-Slavkovský les, Modrá - Mezi Sřelou a Vladařem, , Oranžová - Kraslice-Nejdek, Žlutá - Sokolov-B.Dar, NOVÁ Azurová - M.Lázně-Kynžvart-Cheb-Aš
2017	6 428	26 366	230	Červená - Cheb-Dar, Zelená - K.Vary-Slavkovský les, Modrá - Mezi Sřelou a Vladařem, , Oranžová - Kraslice-Nejdek, Žlutá - Sokolov-B.Dar, Azurová - M.Lázně-Kynžvart-Cheb-Aš

Co získáte zakoupením

ČASOVÉ KARTY JÍZDNÉHO?

za 599,- Kč vč. DPH



- Cyklokartu je možné zakoupit ve všech přepravních kancelářích.
- Neomezený počet jízd pro jednu osobu našimi cyklobusy v rámci systému CykloEgrensis od 20.5. do 30.9.2017.
- Je přenosná, každý provozní den cyklobusů jí může využít jiná osoba.
- Výrazná finanční úspora za celé období
- Výběr z pěti cyklotras v Karlovarském kraji s možností kombinace jednotlivých tras.
- Pohodlná přeprava jízdních kol našimi cyklobusy do předem vybrané lokality.



Po předložení jízdenky za přepravu jízdního kola z cyklobusu z téhož dne bude poskytnuta sleva 25,- Kč z jízdenky pro dospělého na lodní dopravu v Lokti.



Pro držitele časových karet jízdného jsme připravili víkendový slevový program ve vybraných restauracích na všech trasách.

Možnost využití 10% slevy po předložení "cyklokarty" ve vybraných restauračních zařízeních:

- Kovářská Bouda** - rodinný penzion s restaurací, Přebuz
- Hradní Bašta** - rodinný penzion s restaurací, Bečov n. Teplou
- Hotel Zelený Dům** - hotel s restaurací a lobby barem, Boží Dar
- Restaurace Jan Svatoš** - turistická restaurace, Svatošské Skály
- Penzion a výletní kavárna „Větrný vrch“** - Karlovarská 126, Ostrov
- Kynářperský pivovar** - pivovar s příjemnou restaurací, Kynářperk nad Ohří
- Sport hotel Abertamy** - restaurace, pivnice, hotel
- Sportbar „U Šajtle“** - příjemná hospůdka na fotbalovém hřišti v Kynářperku nad Ohří vedle cyklostaniky

Karlovarský kraj zpřístupní novou mapovou aplikaci pro cyklisty s podrobným itinerářem, výškovým profilem i délkou trasy. Údaje lze nahrát i do GPS, viz cykloportál Karlovarského kraje www.kr-karlovarsky.cz/cyklo/

Další informace o regionu:
www.zivykraj.cz



PARTNEŘI CYKLODOPRAVY 2017



GENERÁLNÍ PARTNER



OFICIÁLNÍ PARTNEŘI

Karlovy VARY®

Sokolov



LESY ČR



INFORMACE A OBJEDNÁVKY

Autobusy Karlovy Vary, a.s.

Sportovní 578/4, 360 09 Karlovy Vary

tel. 352 604 232 Info Sokolov • tel. 354 600 110 Info Mariánské Lázně
tel. 354 400 190 Info Cheb • e-mail: cyklo@autobusy-hv.cz

www.autobusy-hv.cz



CYKLODOPRAVA V KARLOVARSKÉM KRAJI V ROCE 2017

AKCE
I LETOS JEZDÍME O KOLO
Soutěž o jízdní kolo
a sadu doplňků!
SPECIALIZED



Vítězná 1082/15
Karlovy Vary
Tel: +420 353 229 586
trn@cyklo-vondracek.cz

K.H. Borošského 2172,
Sokolov
Tel: +420 737 265 290
akob@cyklo-vondracek.cz



Na červené trase se těšte ve středu a v pátek
na spole o letních prázdninách.
Speciální cyklojízda ze Sokolova přes Bečov
a Chýslí do Blatna ve středu 5. července 2017.



Cyko
EGRENSIS



Toto je ELEKTROKOLO...

Jak na něj?



- Fenomén doby ELEKTROKOLO
Způsob jeho přepravy vč. koloběžek, dvoj-/troj-kol, vozičků, ...
- Různé typy, různé ceny = pojištění
- Složitá manipulace při nakládce a vykládce ...

Výňatek ze SPP AKV:

Elektrokola se přepravují pouze v případě bezproblémového naložení a za pomoci cestujícího. Cestující je povinen odejmout z elektrokola baterii. Přeprava elektrokol s neodnímatelnou baterií s váhou elektrokola nad 20 kg je zakázána. Řidič může přepravu elektrokola odmítnout v případě, pokud není svými parametry způsobilé k přepravě a hrozí jeho poškození.

Přeprava elektrokol a manipulace s elektrokoly?



System CykloEGRENSIS v roce 2018 a dále?

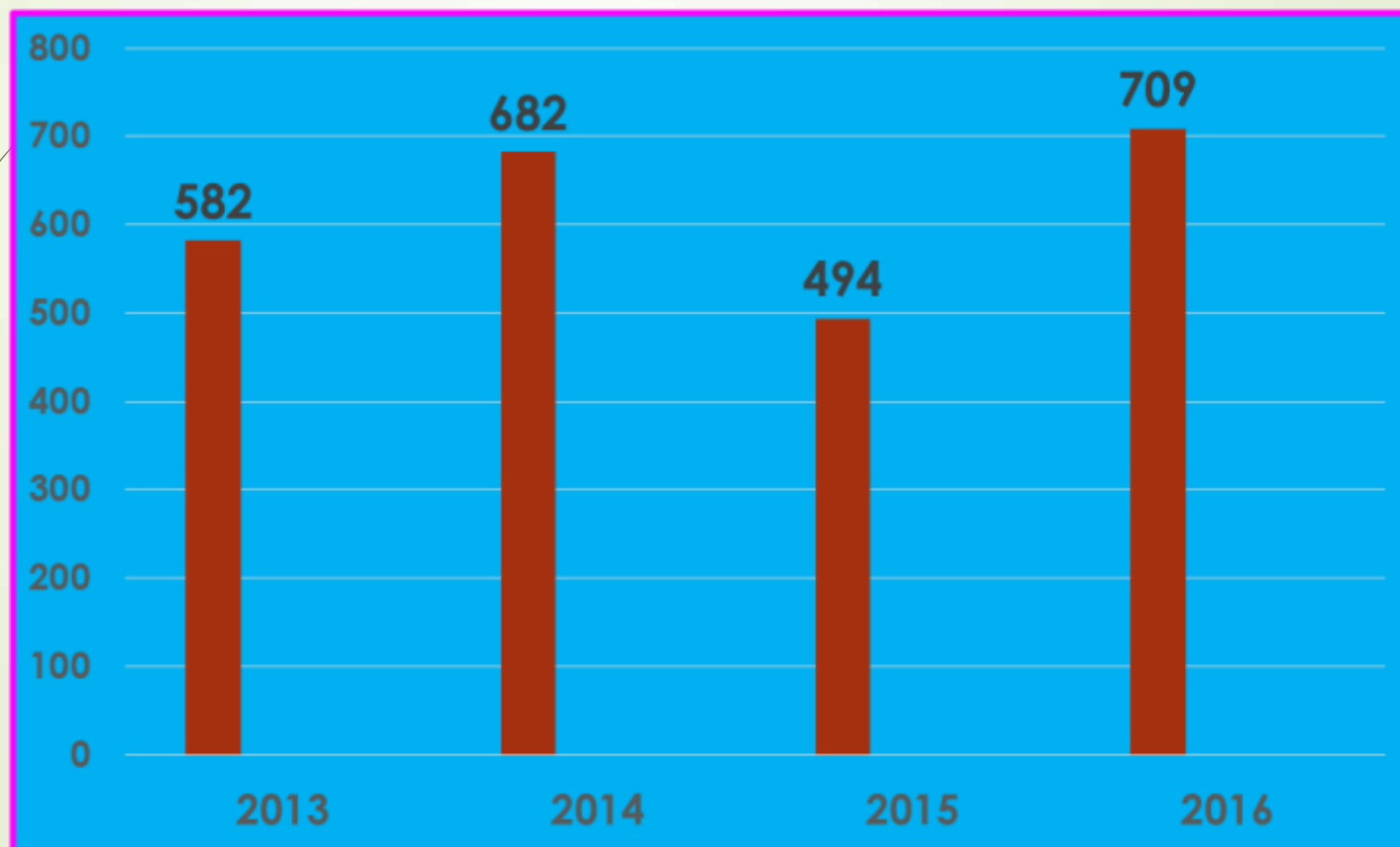


- **Jediný ucelený systém cyklodopravy** – přepravy cyklistů a jízdních kol cyklobusy v **Karlovarském kraji** a Euregiu Egrensis
- **System** podle možností **dále rozvíjet**, oslovit další partnery
- **Rozšíření** možnosti **přepravy kol i mimo víkendy** (cyklovlek, příp. cyklodržáky) **na vnitrokrajských linkách**
- Projednat možnost zařadit jako **ucelený systém do závazku veřejné služby**
- Podílet se na vytvoření CykloUzlů (BikePointy) a napojit se na systémy BikeSharingu (např. Rekola), cyklopůjčovny, projekt **Česko jede**
- Požádáme MD ČR o povolení vnitrostátní přepravy v SRN na **oranžové lince** mezi Bad Elsterem, Adorfem, Markneukirchenem a Klingenthalem
- **Rozšíření spolupráce** s destinační agenturou **Živý kraj**
- **Rozšířit** možnost **e-místenkování**, posoudit **tarif jízdného a přepravného**
- **Aktivní nabídka cyklozájezdů** Cestovní agenturou AKV v regionu i v celé ČR
- **Koordinace cyklodopravy** AKV s ČD a GW Train Regio

Cyklopůjčovny na ČD



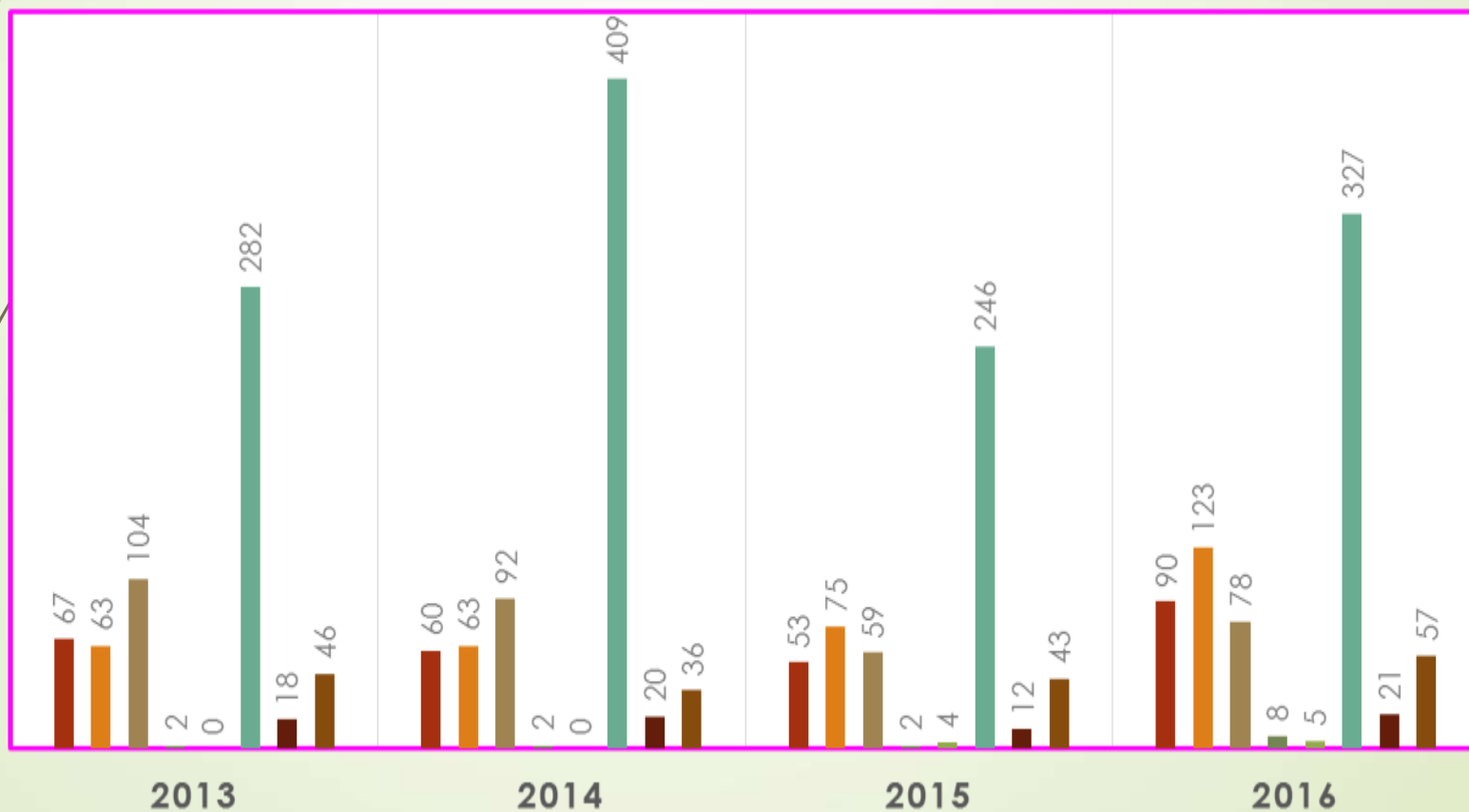
Graf 1 – Počet vypůjčených kol za období 2013 – 2016



Cyklopůjčovny na ČD



■ Cheb
 ■ F. Lázně
 ■ M. Lázně
 ■ Aš
 ■ Nejdek
 ■ KV
 ■ Sokolov
 ■ Locket



Cyklopůjčovny na ČD





Lyžařské běžecké trasy KK

Podrobnosti | Legenda

Vrstvy | Podkladová mapa | Měření | Záložky | Sdílet | 🔍

KLM_trasy

Lyžařské trasy - body

- nebezpečí
- informace
- sněhové zpravodajství

Lyžařské trasy - sjízdné (není nutná úprava)



Lyžařské trasy - upravené (barva značí před jakou dobou došlo k úpravě)

- 2 hodiny
- 6 hodin
- 12 hodin
- 24 hodin
- 2 dny
- 3 dny
- 4 dny
- 5 dnů
- 6 dnů
- 7 dnů
- více než 7 dnů

Lyžařské trasy - neudržované strojově

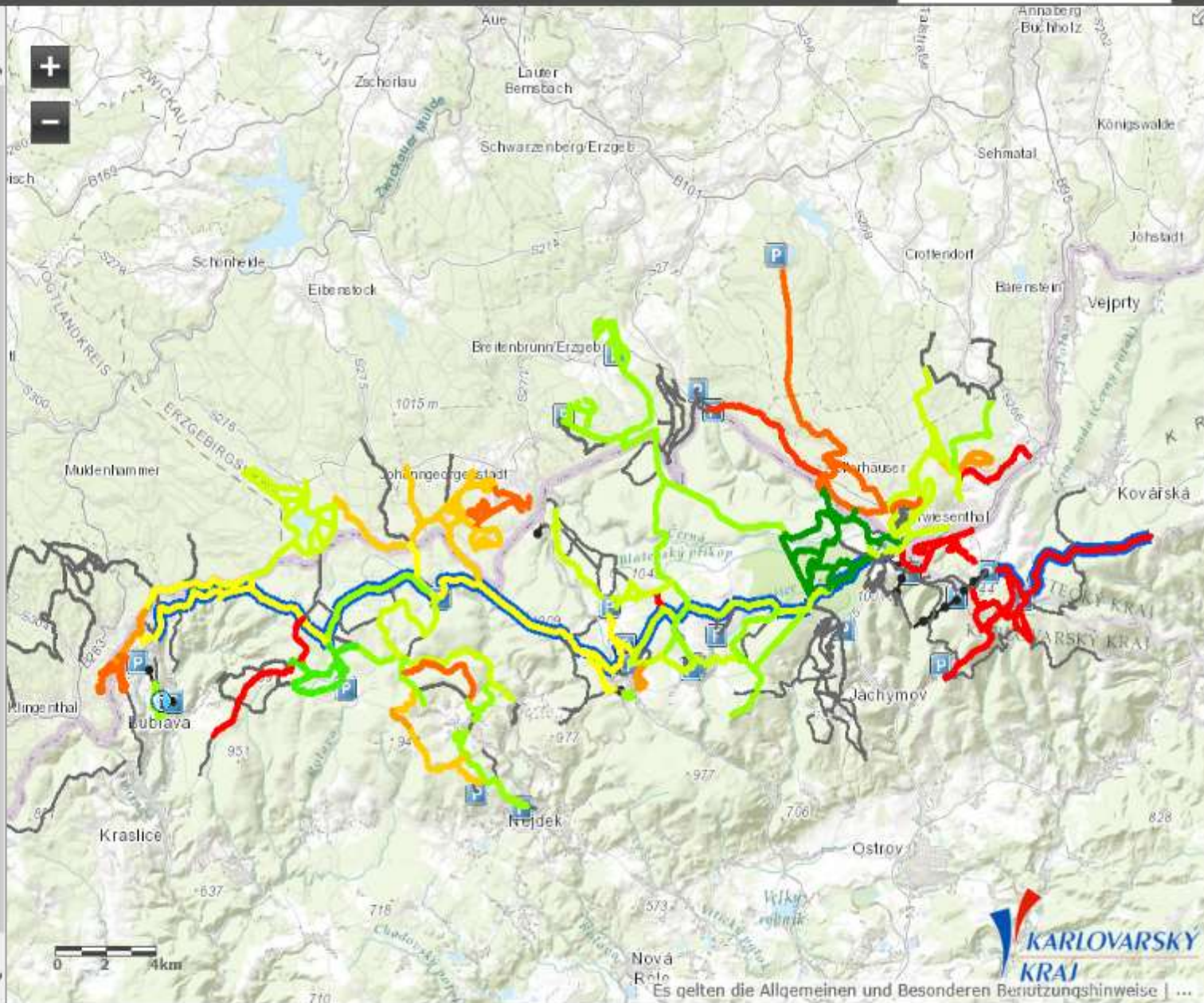
Lyžařské trasy - neudržované

Další objekty

- Lanovky
- Parkování
- Parkoviště a odstavné plochy

Nadregionální trasy

- Krušnohorská lyžařská magistrála



První Krušnohorská o.p.s.

krušnehoryaktivne.cz

ÚVOD

O NÁS

AKCE

BĚŽECKÉ TRASY

SJEZDOVÉ LYŽOVÁNÍ & SNB

AKTIVNÍ LÉTO

KONTAKT

Hledat ...

facebook

Ploasa



PARTNEŘI



NEMOS GROUP

O nás

První Krušnohorská o.p.s. zajišťuje od r. 2014 údržbu lyžařských běžeckých tras v západním Krušnohoří (Bublava – Loučná pod Klínovcem). Koordinuje strojovou údržbu prováděnou rolbami jednotlivých obcí/sdružení a zajišťuje pravidelnou strojovou údržbu dvěma rolbami v oblasti mezi Božím Darem a Perninkem, resp. Novými Hamry a Přebuzí (nepravidelně až po Bublavu). Naším cílem je vedle kvalitní úpravy běžeckých stop i další rozvoj zázemí pro aktivní návštěvníky Krušných hor. Pravidelně provádíme údržbu turistických cest (prořezy větví, úprava terénu, opravy mostků atp.), instalaci turistických map a plánek v terénu, zajišťujeme tisk lyžařských map pro infocentra a podílíme se na rozvoji cyklo-/turistických tras i propagaci Krušných hor. Spolupracujeme s Lesy ČR, AOPK ČR, Karlovarským krajem a krušnohorskými obcemi a jejich sdruženími.

Zakladatelská města a obce První Krušnohorské o.p.s.:

- Boží Dar
- Loučná pod Klínovcem
- Ostrov
- Nejedek
- Nově Hamry

Dokumenty ke stažení:

- Zakladací smlouva
- Výroční zpráva + účetní závěrka za rok 2014
- Účetní závěrka za rok 2014

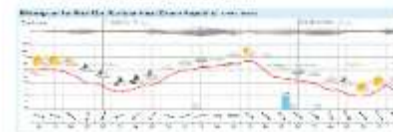
CYKLOTURISTICKÁ MAPA



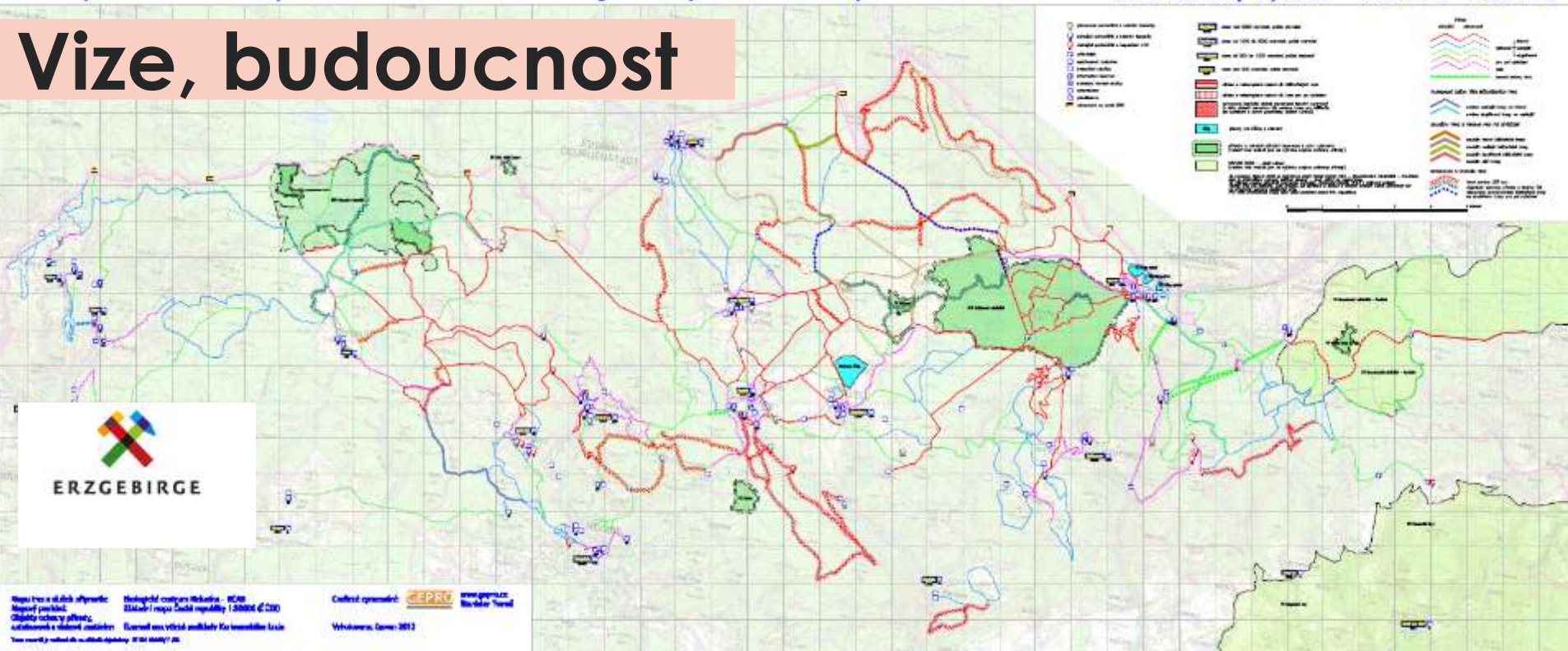
WEBKAMERY



POČASÍ



Vize, budoucnost



- Běžecký okruh s umělým zasněžováním
- Obnova vozového parku (rolby, skútry)
- Propagace (DA, Německo)
- Rozvoj doprovodné infrastruktury (parkoviště, převlékárny, občerstvení)
- Větší využití moderních technologií
- Příležitost - pořádání IX. zimní dětské olympiády



**Děkujeme
za pozornost**

Milan Zukal a Tomáš Picka

milan.zukal@kr-karlovarsky.cz

Mobil: 736 650 229

tomas.picka@kr-karlovarsky.cz

Mobil: 736 650 085