

**Jak na aktivní  
mobilitu?**

...

**Krok za krokem!**

22. 9. 2020, ÚMČ Praha 13

PRA HA  
PRA GUE  
PRA GA  
PRA G

# Jak na aktivní mobilitu krok za krokem

## Obsah

- Občan a svět okolo
- Firma/úřad
- Městská část

# Jak na aktivní mobilitu krok za krokem - občan

## 1) Změňte sebe. Zkuste to!

Je milion důvodů, proč nechodit pěšky a nejezdit na kole - a o jeden navíc, proč to zkusit. Tím důvodem jste Vy.

- vyberte si způsob udržitelné dopravy, který vyhovuje Vám
- najděte někoho, kdo Vám pomůže začít
- prvním pokusem zpravidla vrcholu nedosáhneme

## 2) Vytvořte si podmínky.

- parkování kol, šatnu a sprchu může zajistit zaměstnavatel
- zlepšení vaší cesty může provést městská část nebo město – **PIŠTE ÚŘADŮM, CO VÁM VADÍ**
- nemusíte se starat o vlastní kolo, můžete si ho půjčit

## 3) Ohlédněte se

- Zkuste zjistit, jak změna Vašich dopravních návyků změnila Váš život

## Jak na aktivní mobilitu krok za krokem – firma/úřad

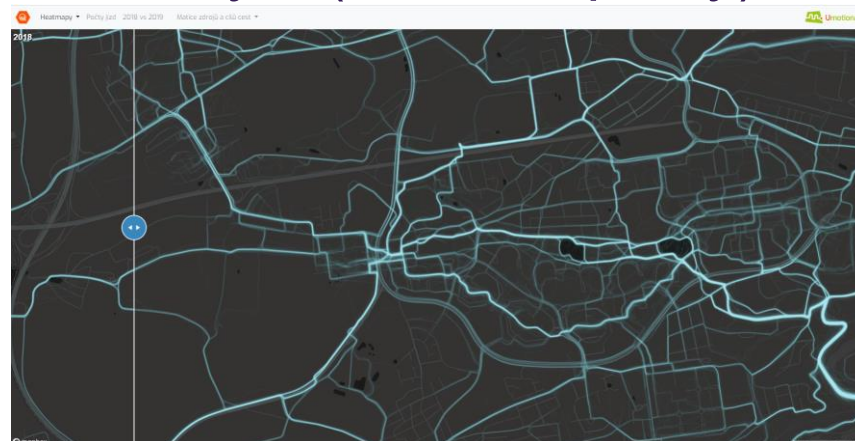
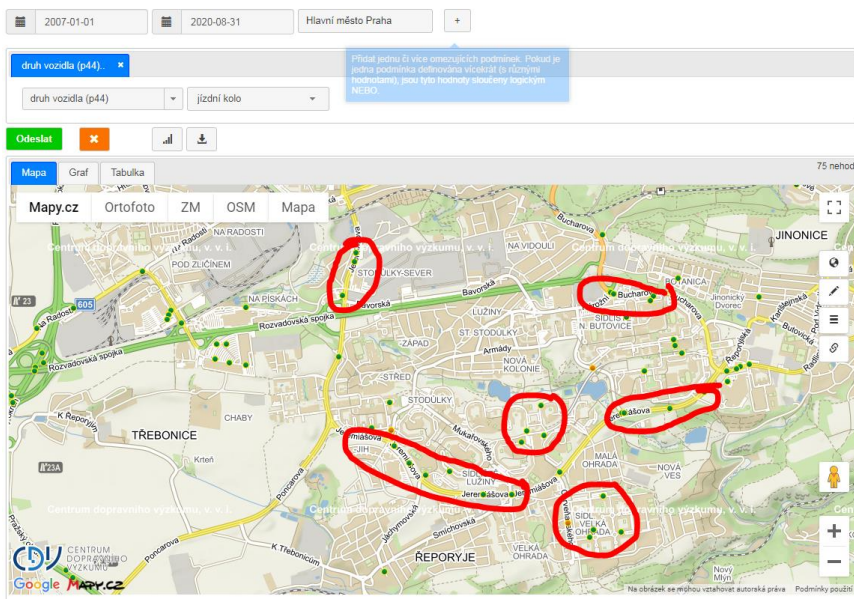
- Plán mobility.
- Benefits zaměstnancům (příspěvek na pořízení kola, příspěvek na MHD, dárky pro zaměstnance, kteří cestují udržitelně – lze využít FKSP a obdobné fondy, stačí většinou drobná úprava podmínek čerpání).
- ZÁZEMÍ (sprcha, šatní skříňka, místo na uložení kola).
- Formální podpora (podpora zapojení do DPNK, proklamace).

## Jak na aktivní mobilitu krok za krokem – městská část

- Personální kapacita
  - jedno kde (územní rozvoj, doprava, životní prostředí,...)
  - alespoň jeden člověk na celý úvazek (rozvoj pěší, cyklo, bezbariéry, MHD ... parkování, zeleň)
- Prostředky
  - koncepce
  - studie
  - projekty
- PR + marketing
  - Nemá smysl být mistrem světa, když se nikdo nekouká!

# Jak na aktivní mobilitu krok za krokem – městská část

- Kde začít?
  - koncepční dokumenty (koncepce + akční plán)
  - data (sčítače, navigace, nehodovost)
  - podněty veřejnosti (přímé, cyklisté sobě, chodci sobě...)
  - podívat se do terénu, co kde chybí (odbor dopravy)

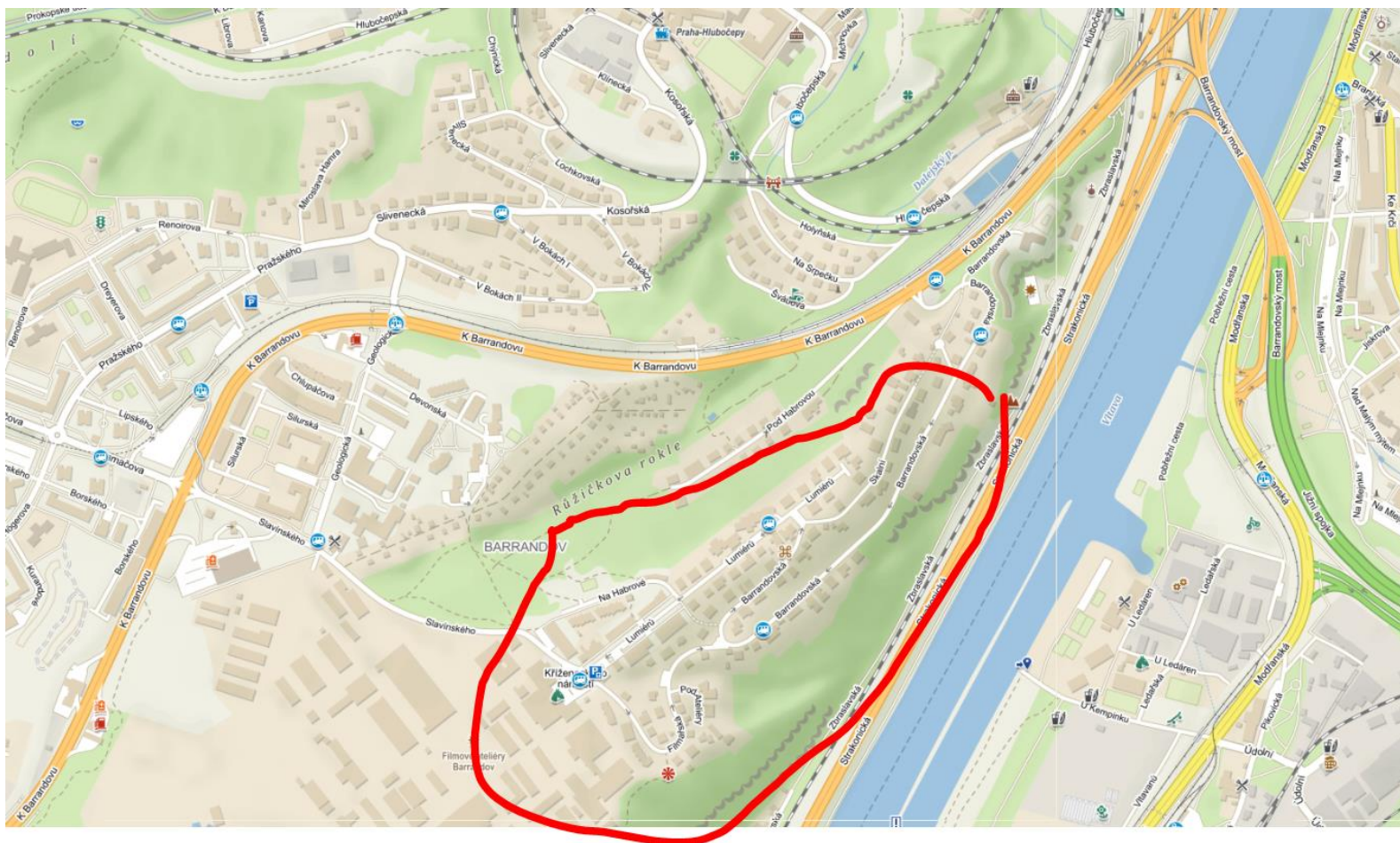


## Jak na aktivní mobilitu krok za krokem – městská část

- Co může MČ udělat sama?
  - Vyhledat problematická místa!
    - sídliště a plošná prostupnost
    - přístupy k důležitým zájmovým bodům
    - liniové bariéry v území
    - bariéry na pěších trasách
  - Dopravní značení v PP a na MK mimo MK I. třídy
    - „cykloobousměrky“
    - stoupací cyklopruhy
    - cyklotrasy
    - legalizace chodníků u škol, přejezdy pro cyklisty, ...
  - Stavební úpravy na komunikacích svěřených MČ

# Jak na aktivní mobilitu krok za krokem – městská část

- Vyhledat problematická místa!





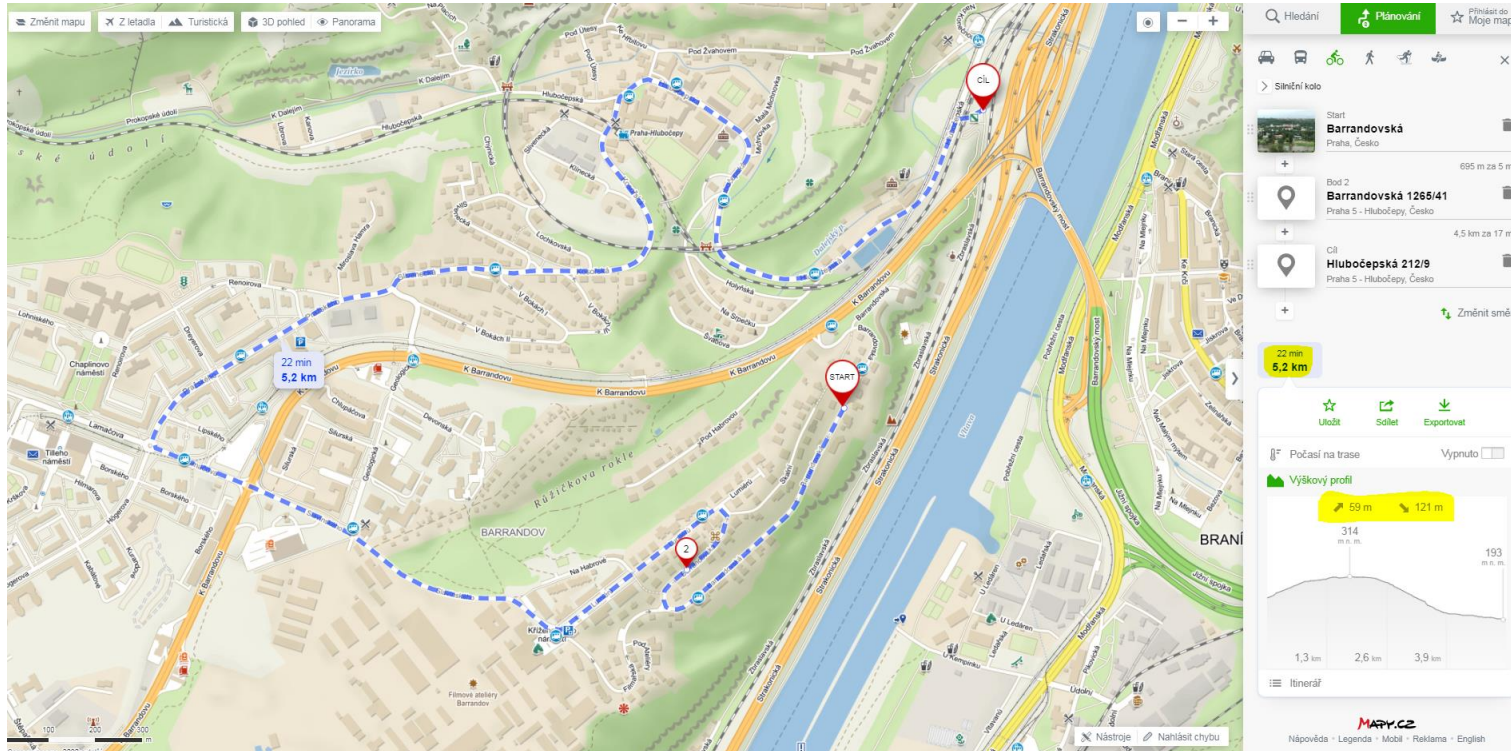
# Jak na aktivní mobilitu krok za krokem – městská část

- Vyhledat problematická místa!



# Jak na aktivní mobilitu krok za krokem – městská část

- Vyhledat problematická místa!



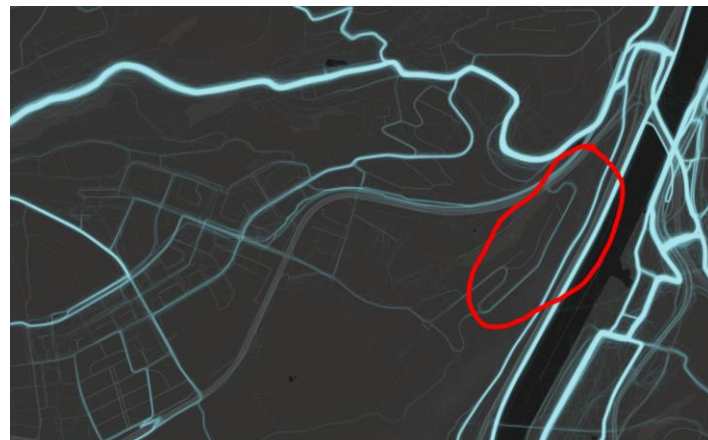
# Jak na aktivní mobilitu krok za krokem – městská část

- Vyhledat problematická místa!



# Jak na aktivní mobilitu krok za krokem – městská část

- Vyhledat problematická místa!



# Jak na aktivní mobilitu krok za krokem – městská část

- Co může pro Vás udělat MHMP?
  - Investiční akce
    - nové stezky pro pěší a cyklisty v souladu s generelem cyklo MHMP
    - stojany, kolárny (např. u přestupních uzlů, škol, sportovišť), stačí požádat a pak převzít do správy
  - Projekce a realizace na komunikacích ve správě TSK hl. m. Prahy, a.s., se vším, co k tomu patří (také bezbariérové úpravy)
  - Účelové dotace na budování infrastruktury pro bezmotorovou dopravu
  - Pomoc při projekci (cykloobusměrky)

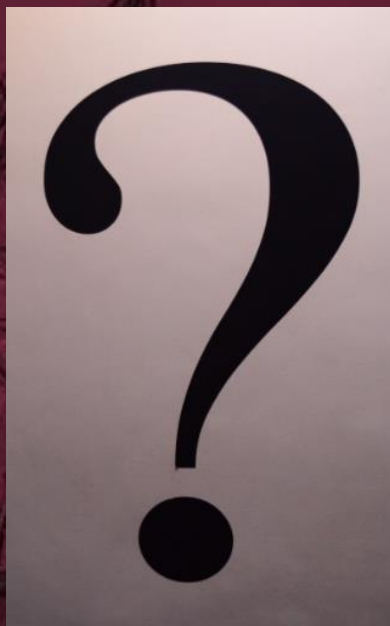
# Jak na aktivní mobilitu krok za krokem – městská část

- Jak může MČ urychlit inv. akce, realizované MHMP
  - příprava studií
  - příprava DUR a DSP, převod SP
  - výkup pozemků!!! (možno v kombinaci s dotací)
  - projednání s dotčenými subjekty (vlastníci pozemků)
  - společná memoranda o spolupráci na infrastruktuře pro bezmotorovou dopravu (např. SVCM)
  - důsledné prosazování požadavků ve prospěch bezmotorové dopravy vůči soukromým investorům v rámci stavebních řízení

# Jak na aktivní mobilitu krok za krokem – městská část

- PR a marketing
  - web MČ
  - radniční periodika
  - spolupráce na městem zaštitěných či pilotních projektech
    - Nejezdi jak netopejř
    - Den bez aut / ETM
    - Školní ulice
    - Preventivní akce MP Praha a PČR
    - Bezpečné cesty do škol





David Horatius



david.horatius@praha.eu



236 003 231

**Děkuji za pozornost**

PRA HA  
PRA GUE  
PRA GA  
PRA G