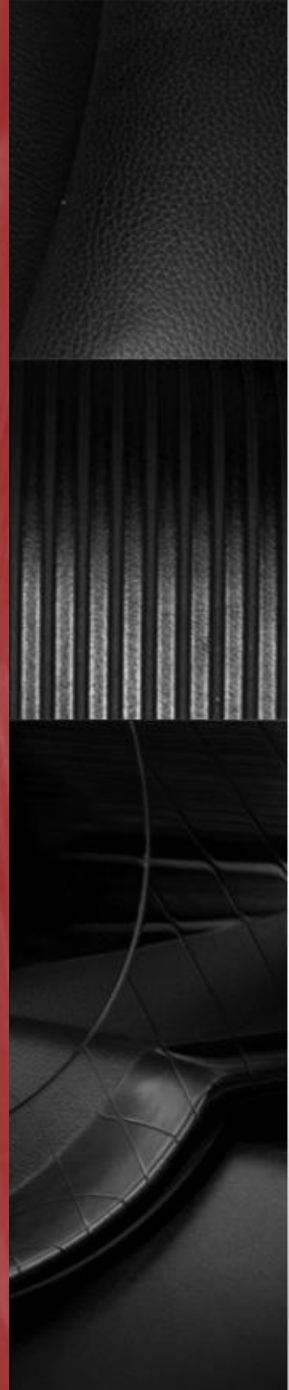


UDRŽITELNÁ DOPRAVA X PLÁNOVÁNÍ V DOPRAVĚ

LETNÍ ŠKOLA – Pardubice 2020

Michaela Ledvinová

Tomáš Horník





Nechápeme potřeby druhého.

Neumíme si je sdělit.

NÍČÍM SOUSEDŮM TRÁVNÍK

A NAVÍC PARKUJI TAM, KDE TO
ZÁKON NEUMOŽŇUJE.

ZAMYSLÍM SE NAD SEBOU A POKUŠÍM
SE - JINAK DOSTAŇU POKUTU.



Mili sousedé, kdyby v této lokalitě bylo místo k parkování, neparkuji na zatravněování který slouží také na parkování, tak pardon příště tu dám na invalidy a o pokutu se podělíme co?

Nebudu parkovat ať v Glöbusu, když vozím v autě nářadí, rád na to vidím už jednou mě vybral

Děkuji



Nerozumíme si. odborná x laická veřejnost x politici

„Pokud to nedokážete vysvětlit 6 letému dítěti, tak tomu nerozumíte dostatečně.“

Albert Einstein

Řidičům před opraveným nádražím ubyl pruh, tvoří se tak větší zácpy

8. června 2017 10:39

Stavba terminálu před pardubickým vlakovým nádražím změnila rovněž uspořádání jízdních pruhů. Řidičům novinka přináší potíže a delší stání. Situaci zlepší jedině

Pardubice otevřely před nádražím nový dopravní terminál

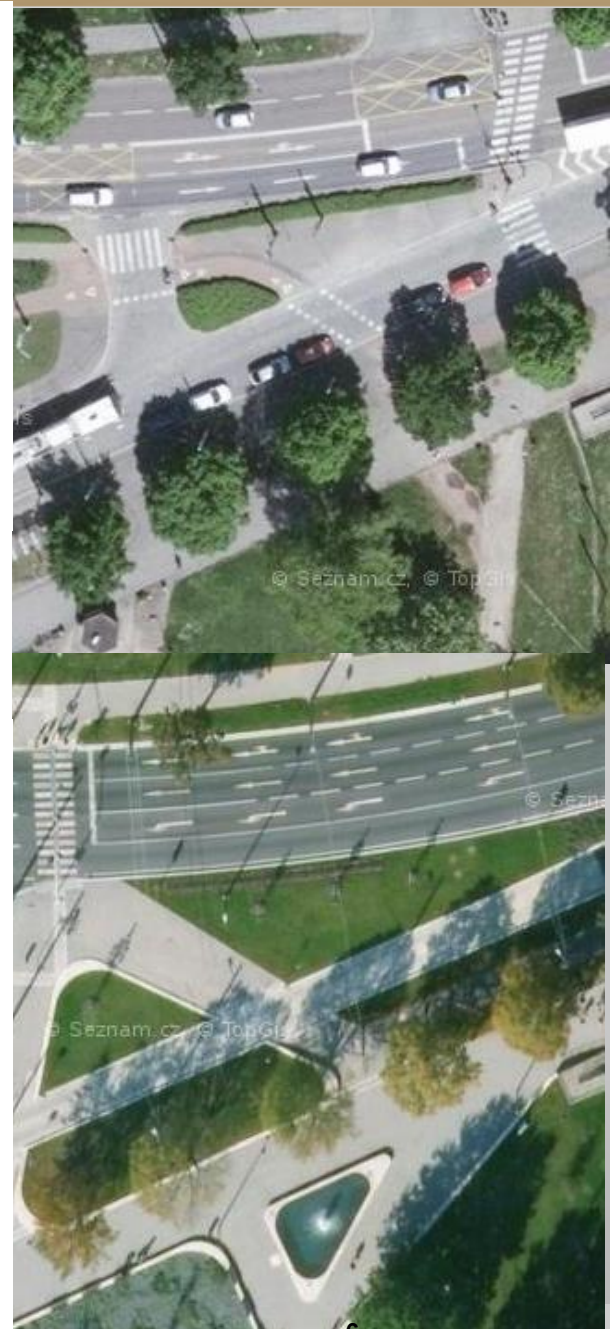
U nádraží se změnila také dopravní situace a někteří řidiči si stěžují, že se kvůli úpravám zhoršila průjezdnost. Před nádražím se změnil počet i uspořádání jízdních pruhů. Bylo potřeba postavit i novou

Oprava pardubického „přednádraží“ zhoršila dopravu, řešení v nedohlednu

Nyní to má být lepší, ale stejně je zřejmé, že ztráta jednoho jízdního pruhu má neblahé následky.

Vyrazit ve všední den odpoledne autem k pardubickému nádraží je teď holý nerozum. Vyplyne z toho jen popojíždění v dlouhé koloně, případně infarktové situace na světelné křižovatce u bytového domu a jistota ztráty několika minut.

Názory na výslednou podobu opravy náměstí Jana Pernera za 176 milionů se







**Když něco uděláme, je těžké se
k tomu dostat => „doklikat“**

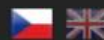


Úřad

O Pardubicích

Projekty

Kontakty



Co hledáte?

Hledej

Pardubice

Nejčastěji hledáte

Úřední deska, dopravní omezení, formuláře...



Koník

Průvodce úřadem: otázky, odpovědi, rady, kontakty



On-line rezervace

Sjednání návštěvy úřadu on-line
Rezervace svatebního obřadu



Dej Tip

Hlášení závad a nepořádku ve městě



Kam ve městě

Infocentrum Pardubice, katalog volného času...



Geoportál

Mapový portál Magistrátu města Pardubic



Aktuálně

[Aktuální zprávy](#) >

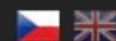
[Video archiv](#) >



ZŠ Resslerova vstoupila do nového školního roku

Důležité informace

> [Meteorologové vydali pro Pardubicko výstrahu na povodňovou bdělost \(nízký stupeň nebezpečí\)](#)



Pardubice

[Úvod](#) → [Projekty](#)

Projekty

[Plán udržitelné městské mobility](#)

[Architektonické projekty](#)

[Projekty spolufinancované z dotačních programů](#)

[Průzkum dopravního chování](#)

[Mikroweby magistrátu](#)

2

Koncepční studie veřejných prostranství MPR v Pardubicích

Koncepční studie představuje vizi celku veřejných prostranství městské památkové rezervace a jejího bezprostředního okolí. Je základním východiskem pro postupný a koordinovaný rozvoj řešeného území. Slouží mimo jiné jako podklad pro přípravu navazujících stupňů projektové dokumentace dílčích částí území tak, aby tyto dílčí zásahy byly v souladu s celkovým směřováním území. Zpracovaná koncepční studie řeší celek veřejných prostranství historického jádra s důrazem na tato témata: povrchové materiály pochozích ploch, dopravní řešení v území, koncepci zeleně, řešení mobiliáře, revizi odpadového hospodářství a veřejného osvětlení. Hlavním motivem zadavatele je zlepšení pobytové kvality prostoru při současném respektování historického kontextu této části města.

Parkovací dům U Stadionu

Cílem je návrh stavby parkovacího domu. Vzhledem k jeho poloze bude v jeho spodní části navrhován aktivní parter tak, aby objekt vytvářel funkční část ve svém kontaktu s okolím. V rámci řešení bude posouzen dopad na navazující komunikační síť a navržena nezbytná opatření vyvolaná vlastním záměrem parkovacího domu. Způsob výběru zpracovatele návrhu stavby si klade za cíl rovněž mimo nejnižší cenové nabídky posuzovat v rámci výběru také zkušenosti zpracovatele.

Tepelná mapa

Domov pro seniory Štrossova

Strategie zkvalitnění veřejných prostranství města Pardubic

Strategie zkvalitnění veřejných prostranství města Pardubic je dokumentem definujícím budoucí možné směřování rozvoje a správy společného prostoru města Pardubic. Klade si za cíl být primárně dokumentem iniciačním. Znamená to, že by měl předat zkušenosti a poznatky autorů, měl by přinést především rozšíření pohledu a inspiraci, jakým způsobem k tvorbě, obnově a správě veřejného prostoru v kontextu Pardubic přistupovat.

Sídlíště Pardubice - Sever, revitalizace veřejného prostranství

Palackého > víc než spojka

Koncepční studie Palackého třídy má za cíl navázat na nově zrekonstruované veřejné prostory Přednádraží a třídy Míru a uchopit tak základní městskou osu propojující nádraží a historické centrum.

Dukla sportovní / Dukla of Sports

Atletická, multifunkční, házenkářská a gymnastická hala. Posilovna, regenerace, venkovní sportoviště pro veřejnost

➤ Plán udržitelné městské mobility

➤ Architektonické projekty

- Koncepční studie veřejných prostranství MPR v Pardubicích
- Parkovací dům U Stadionu
- Tepelná mapa
- Domov pro seniory Štrossova
- Strategie zkvalitnění veřejných prostranství města Pardubic
- Sídlíště Pardubice - Sever, revitalizace veřejného prostranství
- Palackého > víc než spojka
- Dukla sportovní / Dukla of Sports
- Památník Zámeček

3

Palackého

> víc než spojka

KONCEPČNÍ STUDIE

[Návrh stavby](#)

[Cíle](#)

[Koncepční studie](#)

[Tiskové zprávy](#)

[Zpracovatelský tým](#)

[Zapojte se](#)

[Analýzy](#)

[Palackého v mediích](#)

[Kontakty](#)

- › Tepelná mapa
- › Domov pro seniory Štrossova
- › Strategie zkvalitnění veřejných prostranství města Pardubic
- › Sídliště Pardubice - Sever, revitalizace veřejného prostranství
- › **Palackého > víc než spojka**
- › Návrh stavby
- › Cíle
- › Koncepční studie
- › Tiskové zprávy
- › Zpracovatelský tým
- › Zapojte se
- › Analýzy
- › Palackého v mediích
- › Kontakty
- › Dukla sportovní / Dukla of Sports

4

Při revitalizaci (v pravém slova smyslu – znovuoživení) Palackého třídy by mělo jít kromě zlepšení technického a estetického stavu veřejného prostoru i o změnu chování lidí v něm o změnu charakteru prostoru o aktivizaci jeho ekonomického, kulturního a společenského potenciálu. Neexistuje relevantní průzkum ulice, chování lidí na ní, složení uživatelů, problémů, potenciálů – máme pouze technická data, v oblasti socioekonomické pracujeme pouze s dojmy. Pokud budeme pracovat pouze s dojmy, může to sklouznout k umístění laviček (na kterých nebude mít nikdo důvod sedět) a zvýšení počtu parkovacích míst (která budou vždy obsazená, ať jich přibude sebevíc). Je třeba ulici zmapovat, komunikovat a plánovat v celém kontextu, není vhodné řešit nárazové potřeby, problémy bez znalosti širších souvislostí. Trvale udržitelné, jednoduše udržovatelné řešení veřejných prostor navazující na již zrekonstruované veřejné prostory Třídy míru a Přednádraží. Musí být řešeny i navazující ulice, hlavně jejich napojení. Není možné převzít a akceptovat realizaci dopravních napojení bočních ulic s jejich materiálovou nesourodostí, které jsou příkladem řešení jednotlivostí bez znalosti širších souvislostí.

Ulice je živým organismem s měnícími se potřebami. Některá řešení by mohla být ověřována pomocí dočasných vstupů do území (např. vyzkoušet nejhodnější místo pro tržnici, pro místo setkávání, atd.), která mohou být realizována i před celkovou rekonstrukcí ulice. Ta by měla být maximálně jednoduchá, nadčasová, dostupná a umožňující různé způsoby využívání.

Po rozboru možných přístupů vedoucích k pořízení koncepční studie Palackého třídy se jeví jako nejhodnější postup sestavení multidisciplinárního expertního týmu. Prověřované varianty byly architektonická soutěž o návrh dle pravidel České komory architektů, soutěžní workshop, vyzvaná architektonická soutěž a sestavení expertního týmu. Hlavní výhodou navrženého postupu je, že se řešitelský tým zabývá již vlastním zadáním koncepční studie a komunikací projektu s veřejností. Zadání studie je zásadní předprojektovou fází. V současné chvíli nemáme dostatek kvalitativních dat. Existují zásadní otázky, které jsou nutné do zadání vyřešit. Z hlediska časové a finanční efektivity bude vhodné tyto zásadní body řešit přímo v procesu zpracování koncepční studie. Další výhodou sledujeme v přímé komunikaci týmu řešitelů s hlavními aktéry území, zástupci města a obyvateli ulice. Tento způsob pořízení koncepční studie je dosud nevyzkoušený a mohl by být pilotním projektem. Snaha bude efektivně zmapovat stávající stav území, stanovit hlavní cíle projektu a následně vytvořit koncepční návrh. V průběhu procesu bude prostor pro debatu k zásadním otázkám návrhu. Výstupem projektu by měl být scénář možných řešení vedoucí k revitalizaci Palackého třídy. Bude vytvořen zásobník dílčích zlepšení, které budou realizovatelné v krátkodobém i dlouhodobém období.

Expertní tým je složen z odborníků na různá témata: veřejný prostor, urbanismus, doprava, udržitelná mobilita, zelená infrastruktura, komunikace a zapojení obyvatel do plánování, socio-ekonomika veřejného prostoru, grafický design a placemaking. Placemaking je mnohostranný přístup k plánování, návrhu a řízení veřejných prostor. Placemaking využívá bohatství, inspiraci a potenciál místních komunit s cílem vytvořit veřejné prostory, které podporují zdraví, štěstí a pohodu lidí. Takto navržený tým v průběhu podzimu zanalyzuje stávající kvantitativní data a zpracuje kvalitativní průzkum Palackého třídy. Tyto podklady budou zadáním pro následný proces návrhu koncepční studie. Do celého procesu budou zapojeni hlavní aktéři území: obyvatelé žijící v lokalitě, místní živnostníci, majitelé klíčových soukromých pozemků a místní občanská sdružení. Důležitou fází bude zmapování stávajících záměrů a stavu technické infrastruktury. V příloze je návrh složení externích expertů, popis jejich rolí na projektu a stručný profesní profil. Jednotliví odborníci byli vybráni na základě referencí a zkušeností s obdobnými koncepcemi, projekty a na základě spolupráce nad jinými projekty v Pardubicích. Expertní tým může být v průběhu posílen o další odborníky.

Role Odboru hlavního architekta - oddělení architektonické a urbanistické koncepce bude jednak koordinačně technická, ale i jako spoluvůdce a zpracovatelů koncepční studie. Tato studie bude podkladem pro koordinaci budoucích záměrů a investic do území.

Práce expertní skupiny je v plánu od září 2017 do února 2018. V průběhu tohoto času budou organizovány intenzivní pracovní workshopy a rozhovory. Výsledky práce budou diskutovány s konzultační skupinou. Cílem je nalezení společenské dohody o budoucím směřování Palackého třídy. Rozvaha s možnými intervencemi do prostoru bude podkladem pro drobné i větší realizace města, či městského obvodu Pardubice I. v krátkodobém a dlouhodobém horizontu.

› Palackého > víc než spojka

› Návrh stavby

› Cíle

› Tiskové zprávy

› Koncepční studie

› Tiskové zprávy

› Zpracovatelský tým

› Zapojte se

› Analýzy

› Palackého v médiích

› Kontakty

› Dukla sportovní / Dukla of Sports

› Památník Zámeček

› Mlýnský ostrov

› Náhrdelník Chrudimky (úsek 66)

Ⓢ **Projekty spolufinancované z dotačních programů**

Ⓢ **Průzkum dopravního chování**

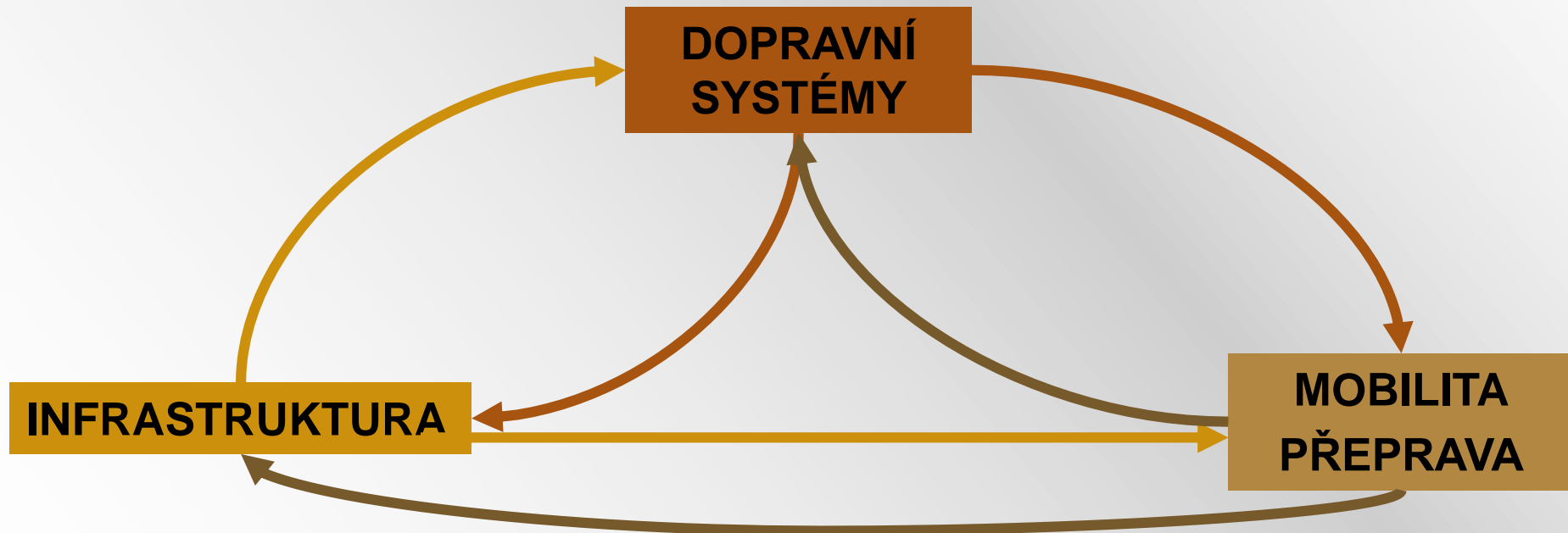
Ⓢ **Mikroweby magistrátu**

5

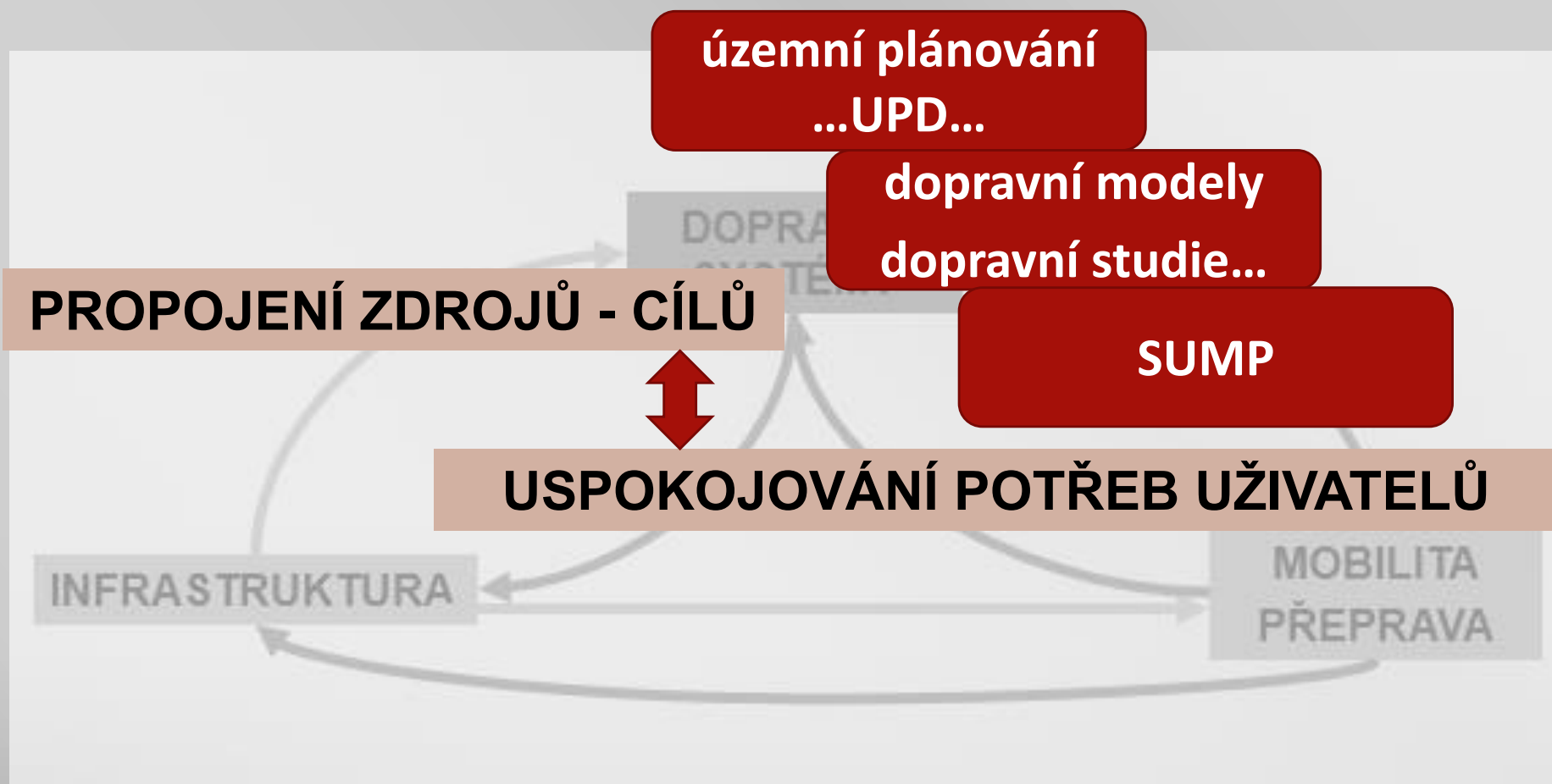


Co s tím?

Plánování v dopravě

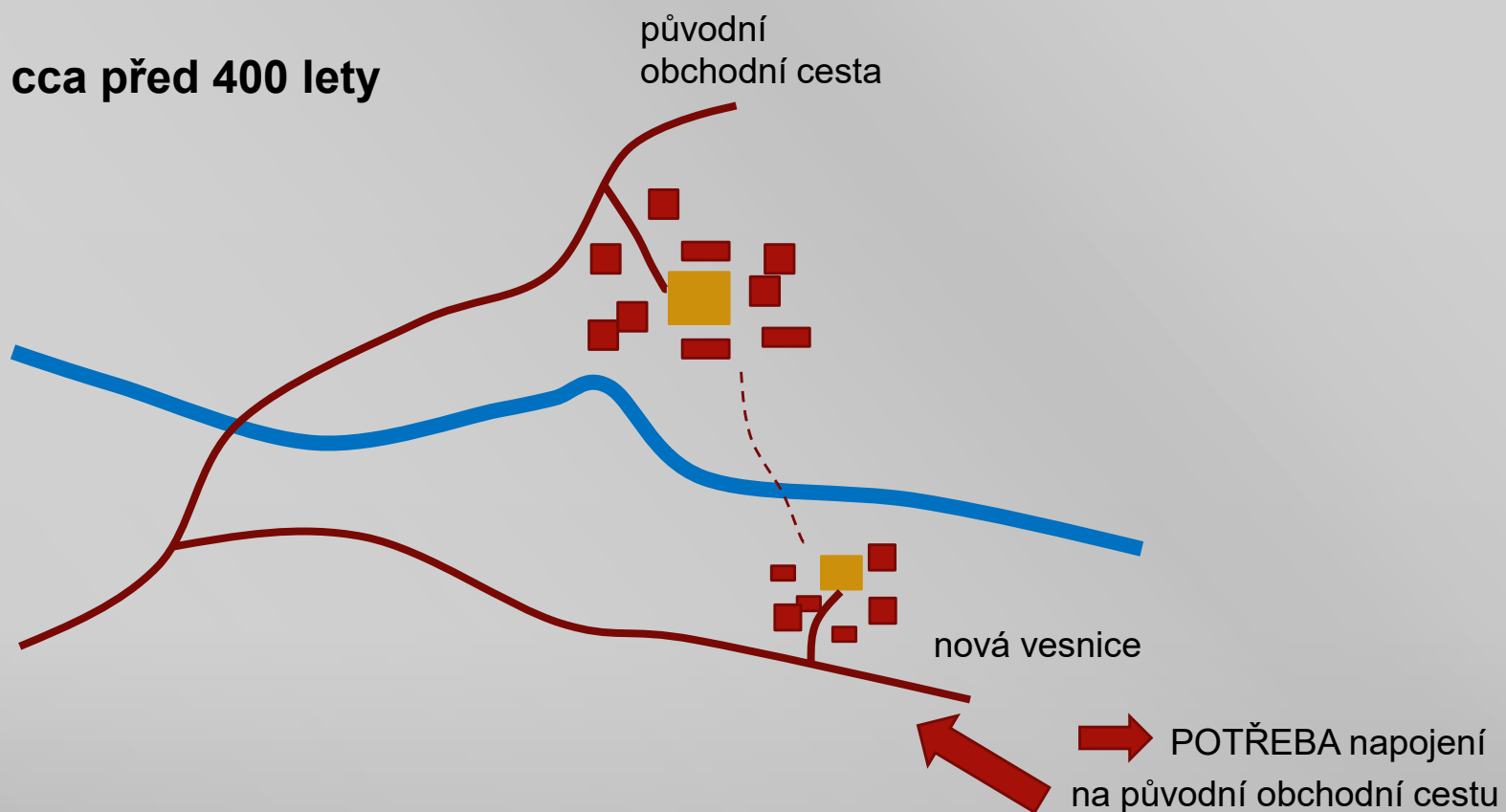


Plánování v dopravě



Plánování v dopravě

1. ETAPA – cca před 400 lety



Plánování v dopravě

2. ETAPA

Los Angeles ± 1930

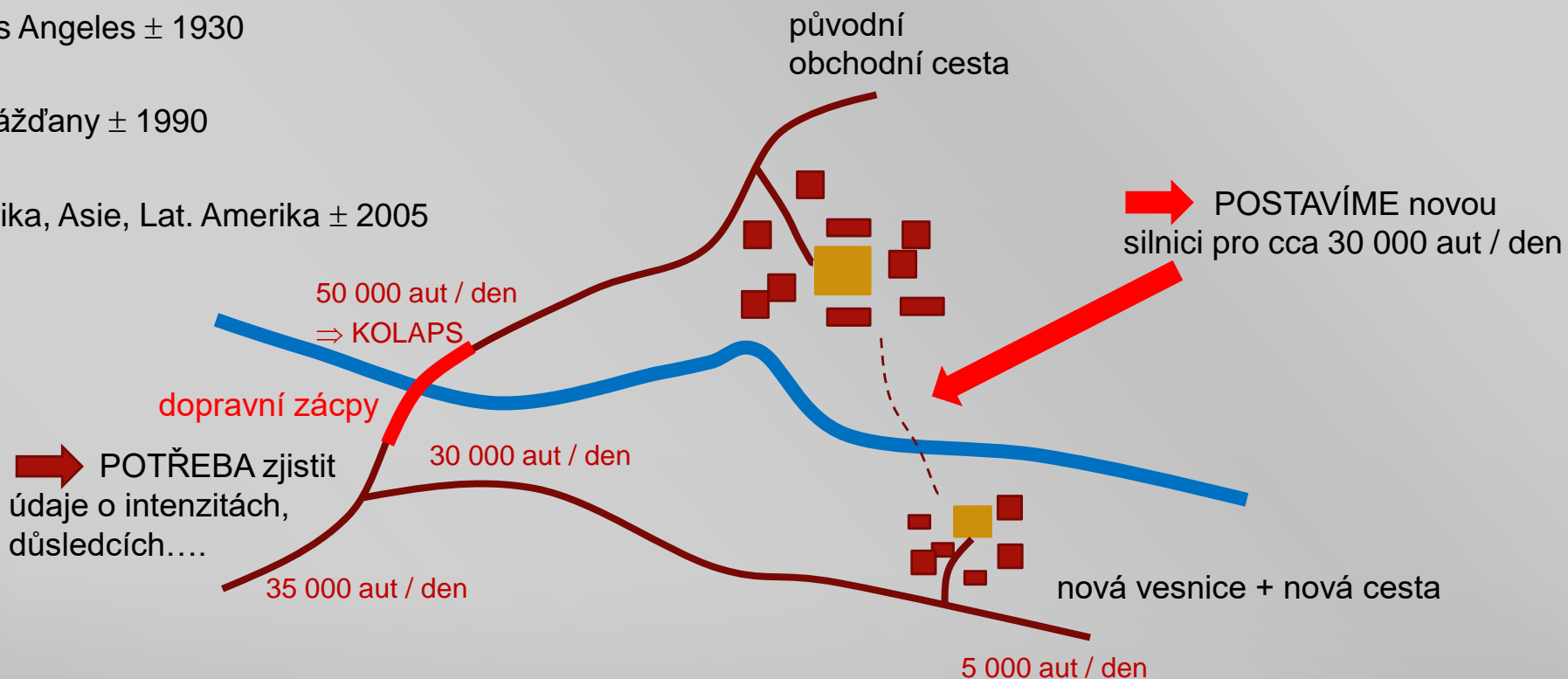
....

Drážďany ± 1990

....

Afrika, Asie, Lat. Amerika ± 2005

....



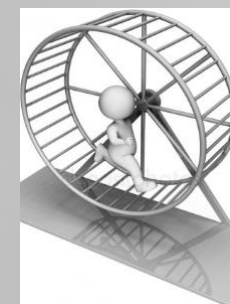
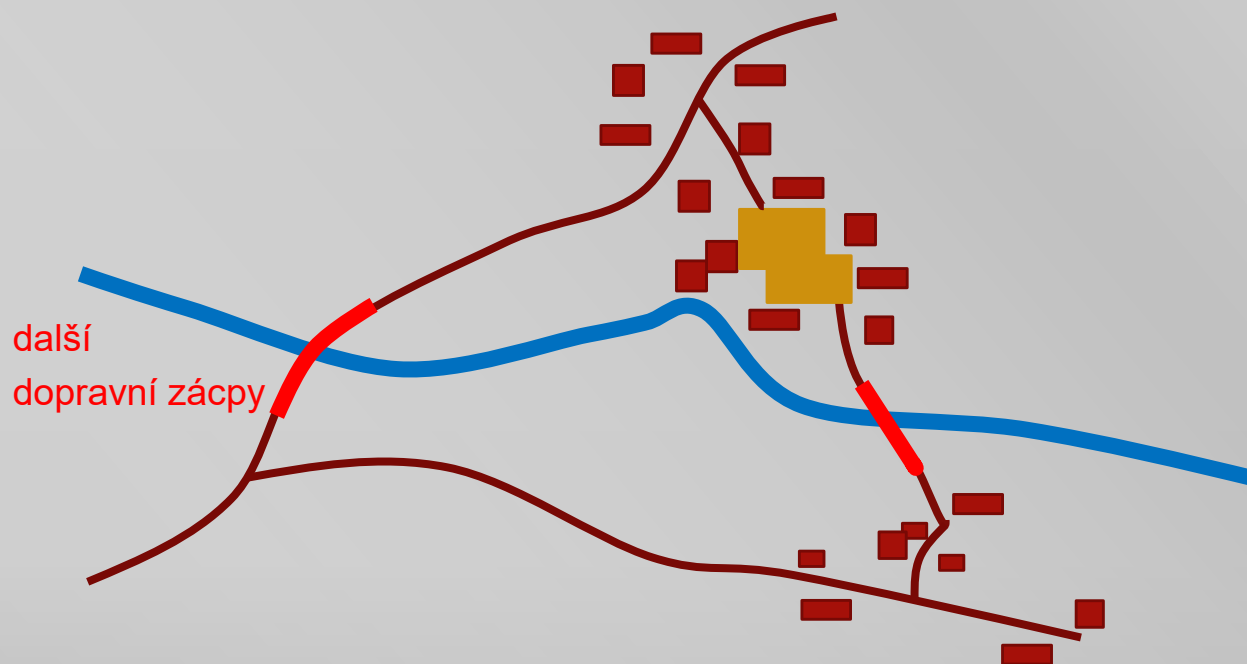
Plánování v dopravě

3. ETAPA cca 5 let po 2.

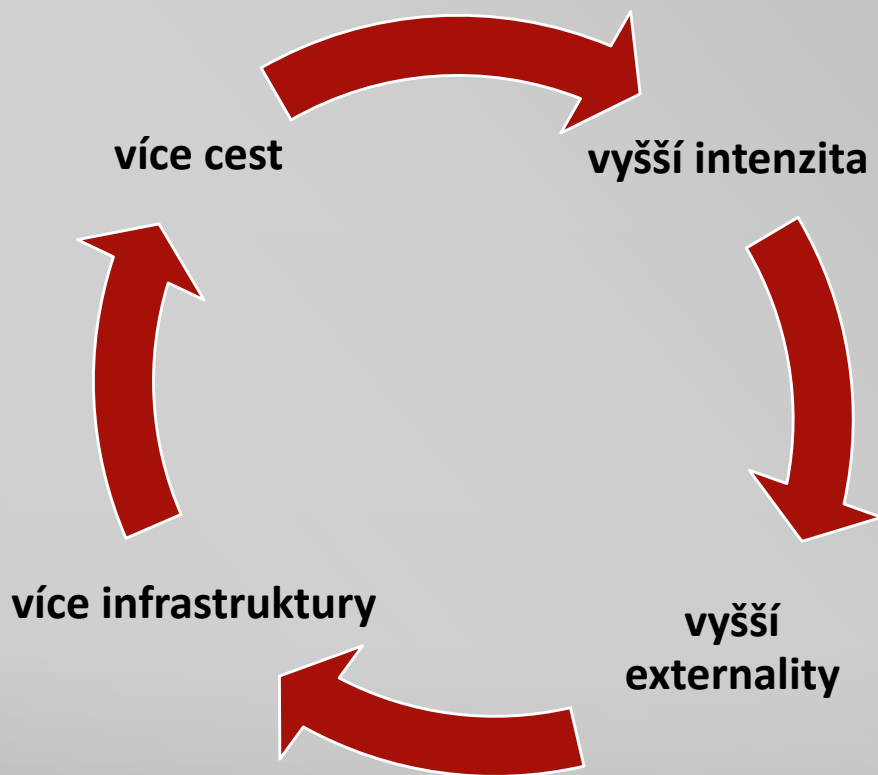


Plánování v dopravě

4. ETAPA ...dynamická reakce...



Plánování v dopravě

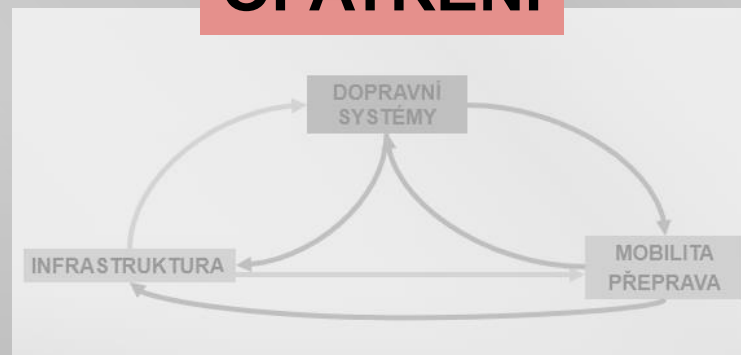


podpora
udržitelného
rozvoje



podpora
růstu
dopravy

OPATŘENÍ

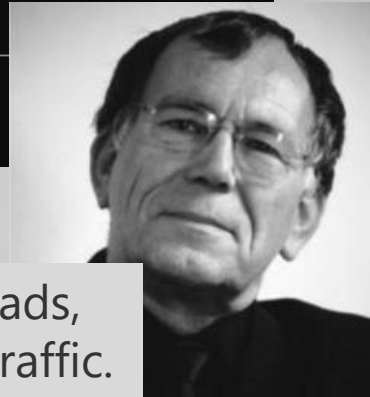


Plánování v dopravě



If you plan cities for cars and traffic, you get cars and traffic. If you plan for people and places, you get people and places.

— Fred Kent —



First life, then spaces, then buildings - the other way around never works.

— Jan Gehl —

If you make more roads, you will have more traffic.

I find it striking that the quality of the urban habitat of homo sapiens is so weakly researched compared to the habitats of gorillas, elephants, and Bengal tigers and panda bears in China...you hardly see anything on the habitat of man in the urban environment.

Plánování v dopravě

„Neuvědomili jsme si, že to, jakým způsobem stavíme města, ovlivňuje životní styl a životy lidí.“

Jan Gehl, dánský architekt



Plánování v dopravě



An advanced city is not one where even the poor use cars, but rather one where even the rich use public transport.

— Enrique Penalosa —

AZ QUOTES

„Město nedělá civilizovanějším to, že má své dálnice, ale to, že se dítě na tříkolce může bezpečně a snadno pohybovat kdekoliv.“

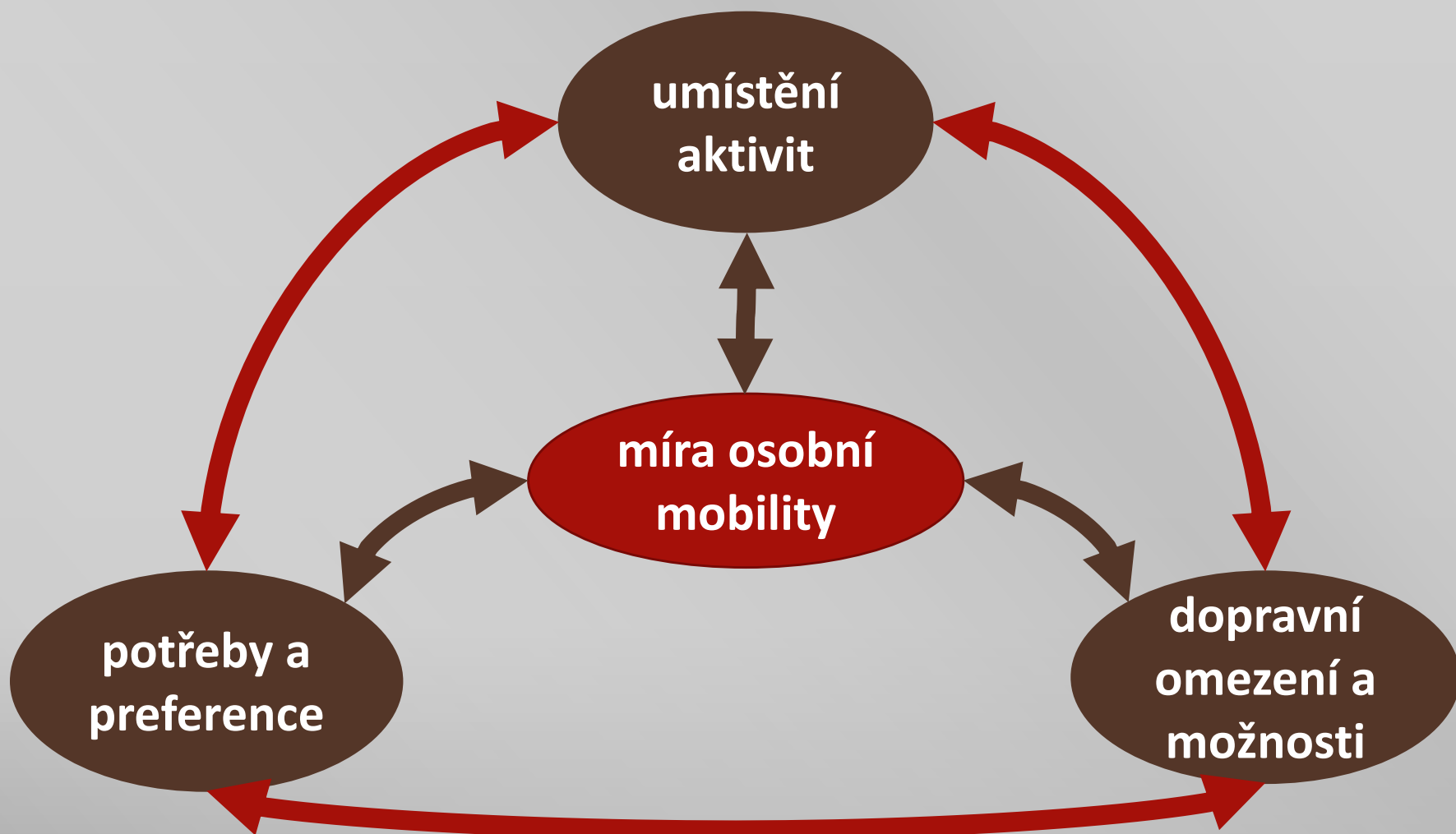


Plánování v dopravě

Poznal jsem desítky lidí, kteří se doopravdy rozhodli, že budou dvakrát denně deset minut kondičně cvičit, protože je k tomu dohnaly jejich zdravotní potíže. Devětadevadesát procent z nich ze svého předsevzetí ustoupilo během několika týdnů, protože v prvotním naštěstí a ochotě nedopočítali, že jim za měsíc bude chybět deset hodin, které do té doby věnovali jiným aktivitám. A protože jsme všichni založeni spíš konzervativně, snáz oželili nový prvek, cvičení, než zaběhnutý chod věcí.



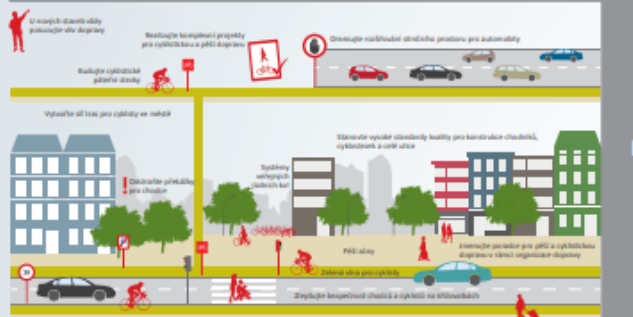
Plánování v dopravě



10 PRINCIPŮ PRO UDRŽITELNOU DOPRAVU



Plánujte města s hustší zástavbou, která vyhovují lidskému měřítku



Podporujte pěší a cyklistickou dopravu



Zajistěte management parkování



Zajistěte management parkování



Komunikujte o řešeních s veřejností



Rozvíjejte města s ohledem na přepravu



Užívání motorových vozidel pod kontrolou



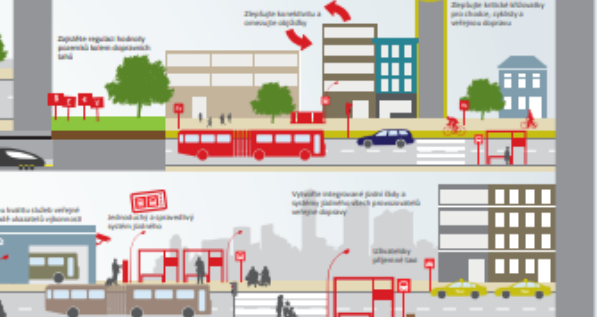
Propagujte ekologickou dopravu



Propagujte ekologickou dopravu



Optimalizujte silniční síť a její využití



Zdokonalujte možnosti pro přepravu osob ve městě



Zdokonalujte možnosti pro přepravu osob ve městě



Propagujte ekologickou dopravu



Přístupujte k problémům komplexně

10 principů pro udržitelnou městskou dopravu

1. Plánování měst s hustší zástavbou, vyhovující lidskému měřítku

Podporujte projekty, které zajistí cenově dostupné bydlení v centru města



10 principů pro udržitelnou městskou dopravu

více aut



větší potřeba
parkovacích míst



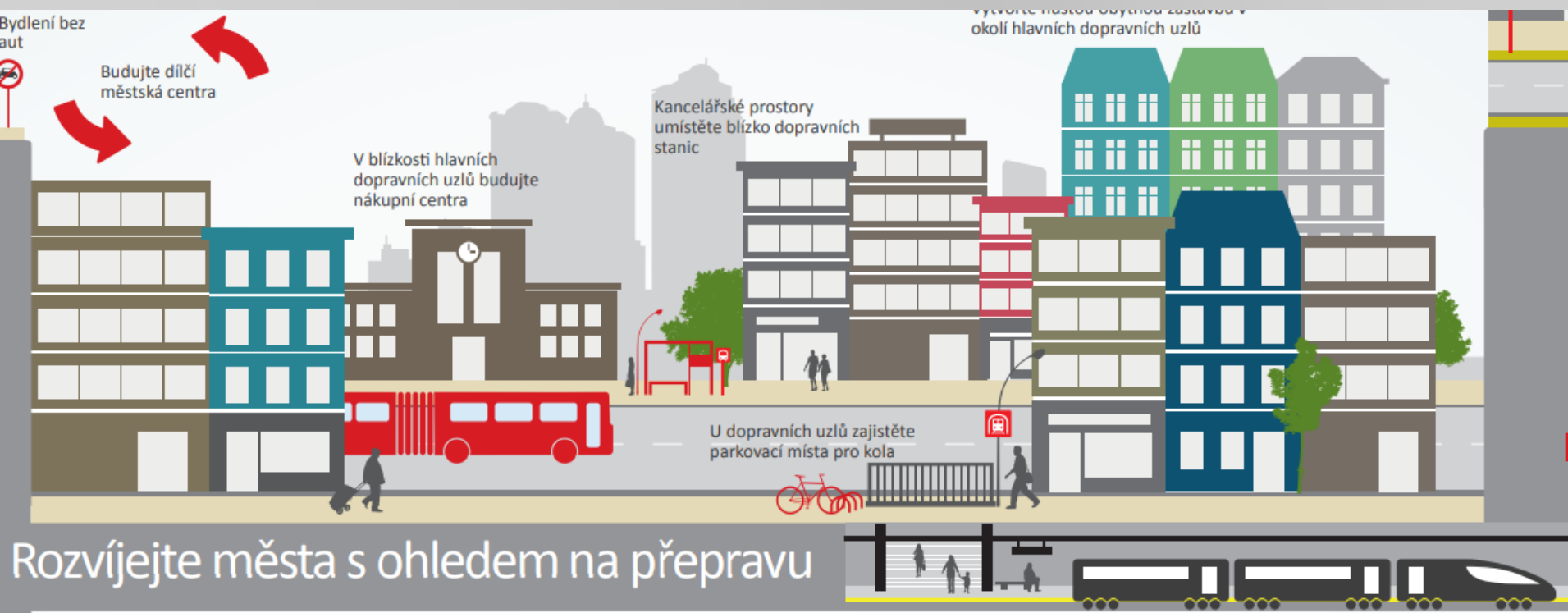
sdílená doprava

VLASTNIT či
NEVLASTNIT
auto



10 principů pro udržitelnou městskou dopravu

2. Rozvoj měst s ohledem na přepravu



10 principů pro udržitelnou městskou dopravu

2. Rozvoj měst s ohledem na přepravu

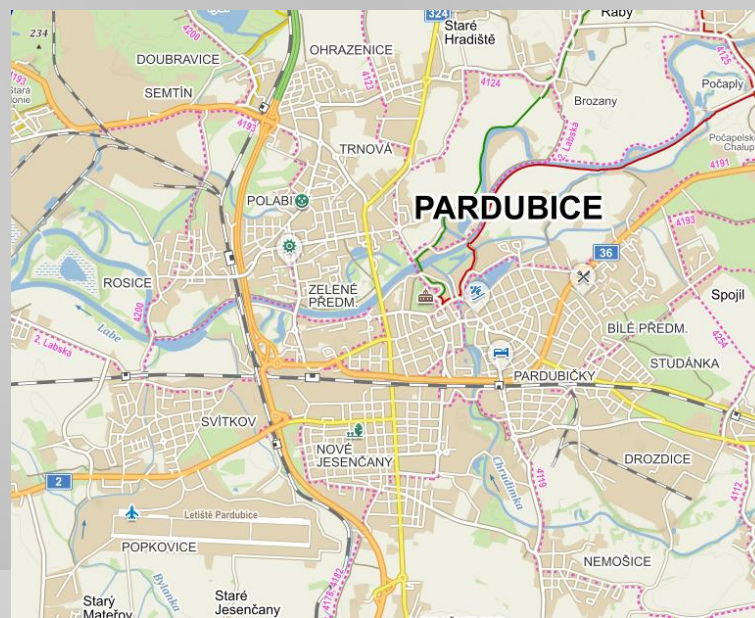
kompaktní město



město krátkých vzdáleností

1. Zkracování dopravních vzdáleností (**Mobilita obyvatel, doprava zdrojů a potřeb**)
2. Zkracování vzdáleností mezi aktivitami ve městě (**Mix funkcí**)
3. Zkracování vzdáleností mezi lidmi obecně (**Navyšování hustoty**)

Jsou Pardubice městem
krátkých vzdáleností?



10 principů pro udržitelnou městskou dopravu

2. Rozvoj měst s ohledem na přepravu

Projekt „[Seuollo](#)“, 2015
Bývalá dálnice v samém
srdci Soulu se mění
v most pojatý jako
vesnice plná vegetace.



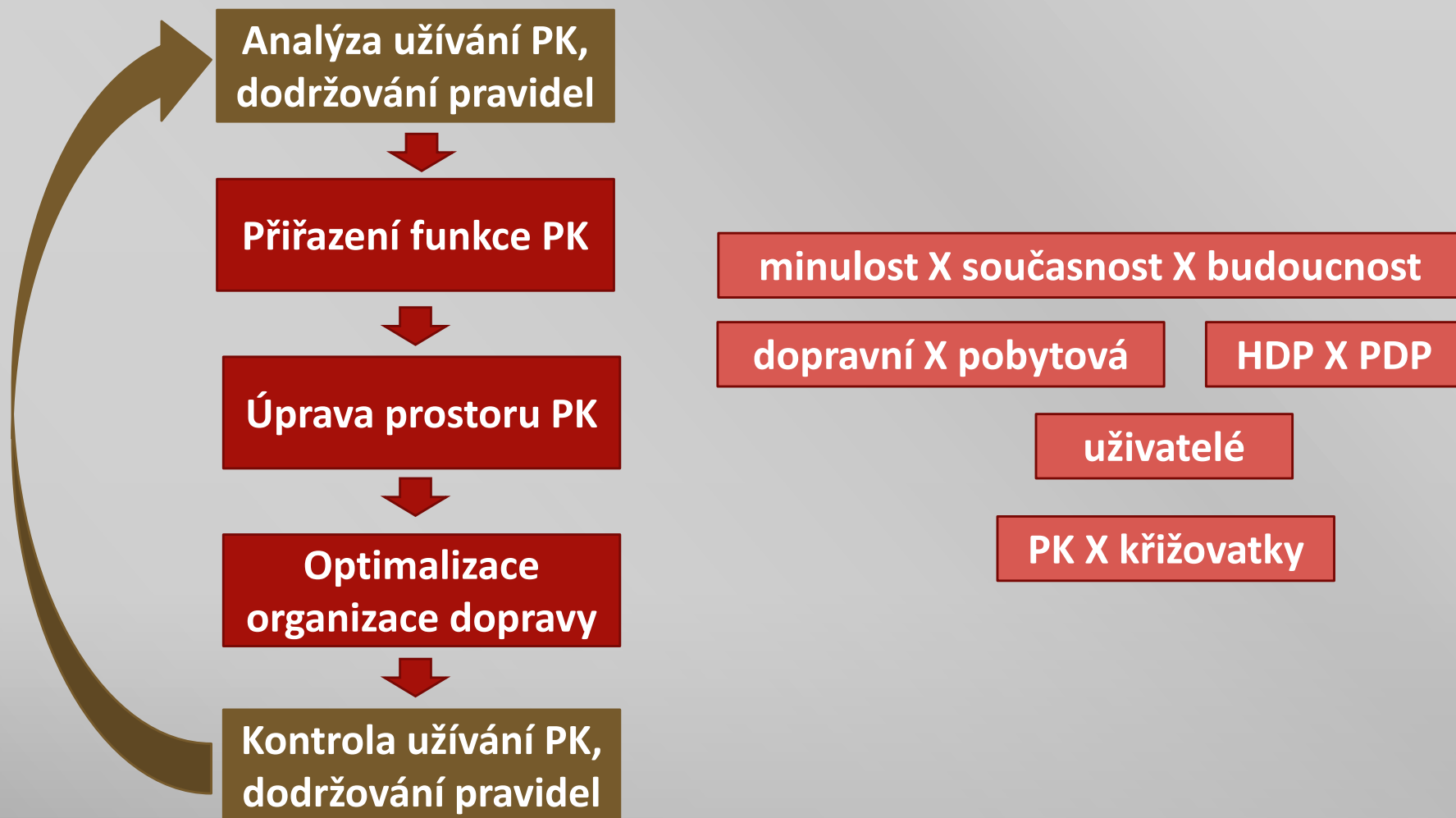
10 principů pro udržitelnou městskou dopravu

3. Optimalizace sítě pozemních komunikací a její využití



10 principů pro udržitelnou městskou dopravu

3. Optimalizace sítě pozemních komunikací a její využití



10 principů pro udržitelnou městskou dopravu

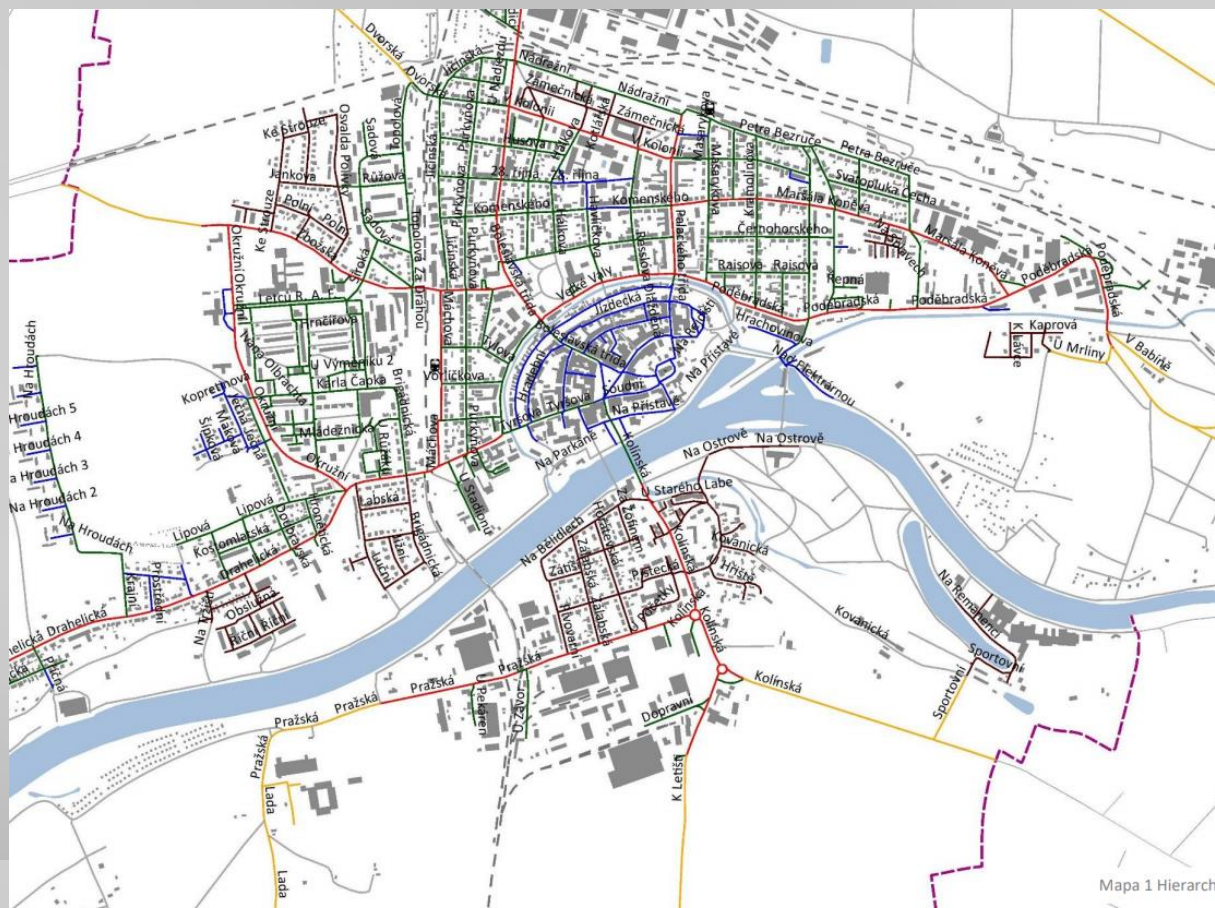
3. Optimalizace sítě pozemních komunikací a její využití



10 principů pro udržitelnou městskou dopravu

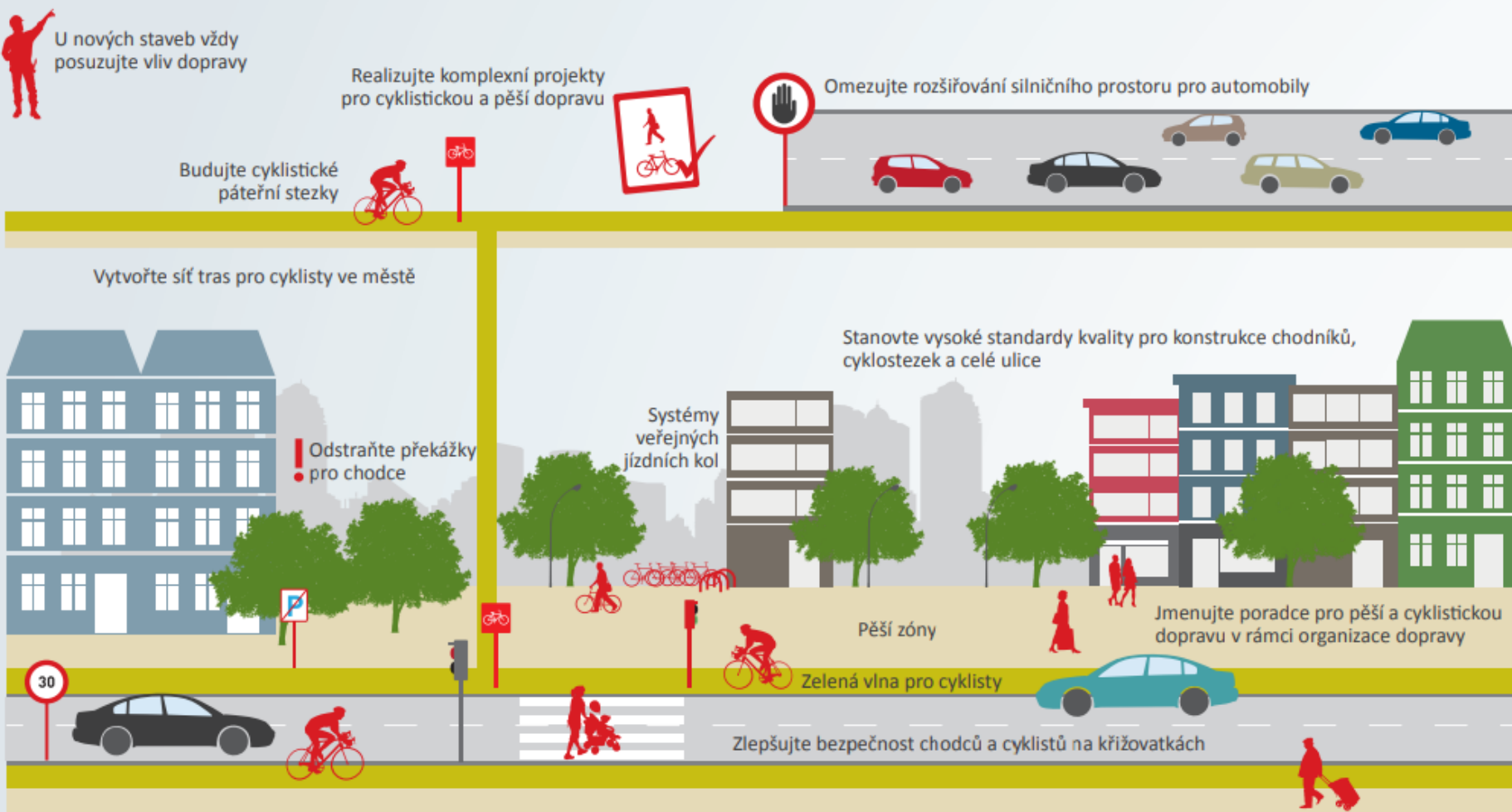
3. Optimalizace sítě pozemních komunikací a její využití

- Příklad: Koncepce komunikační sítě Nymburka



10 principů pro udržitelnou městskou dopravu

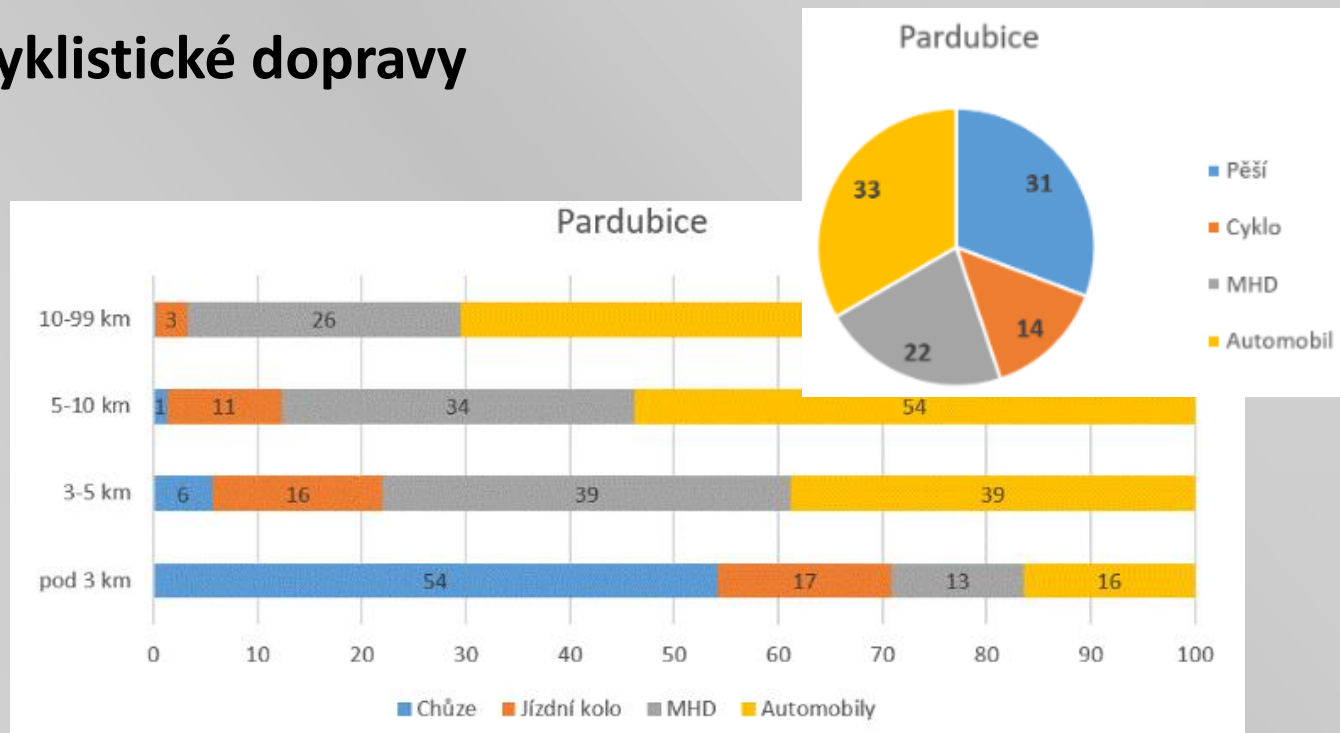
4. Podpora pěší a cyklistické dopravy



Podporujte pěší a cyklistickou dopravu

10 principů pro udržitelnou městskou dopravu

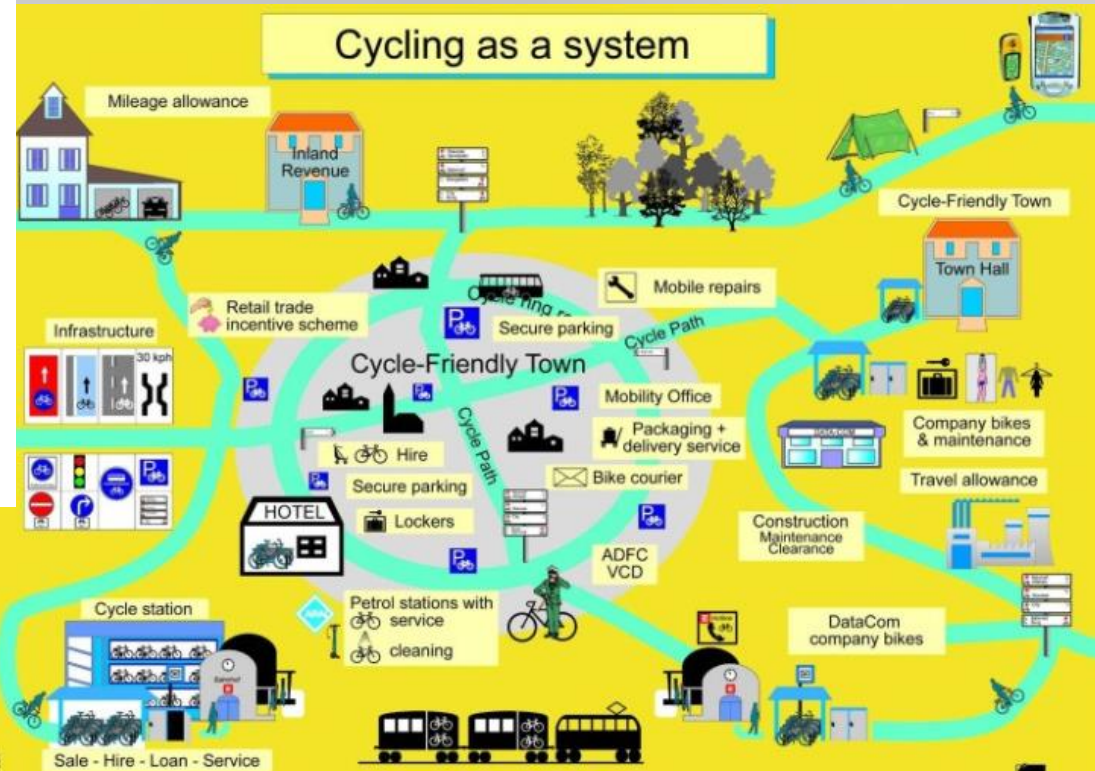
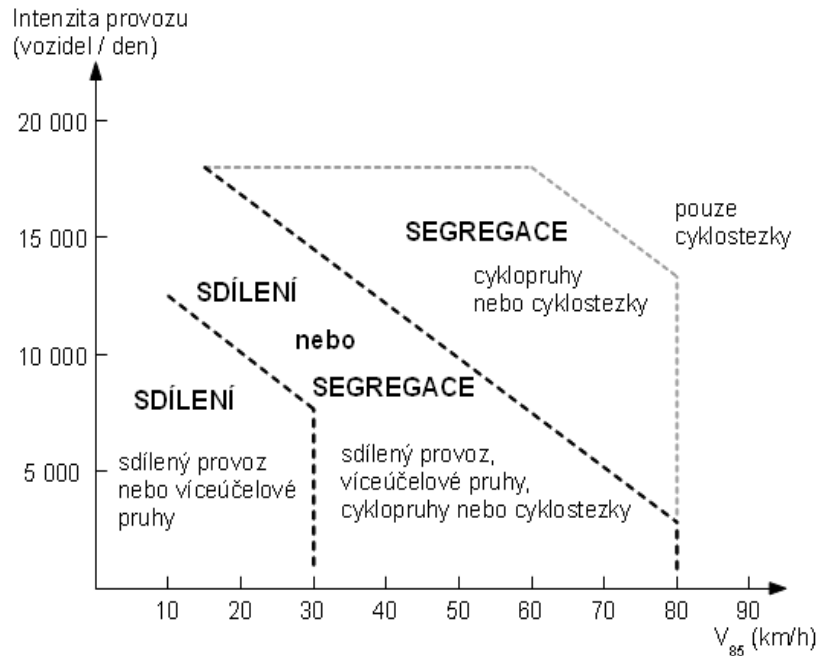
4. Podpora pěší a cyklistické dopravy



10 principů pro udržitelnou městskou dopravu

4. Podpora pěší a cyklistické dopravy

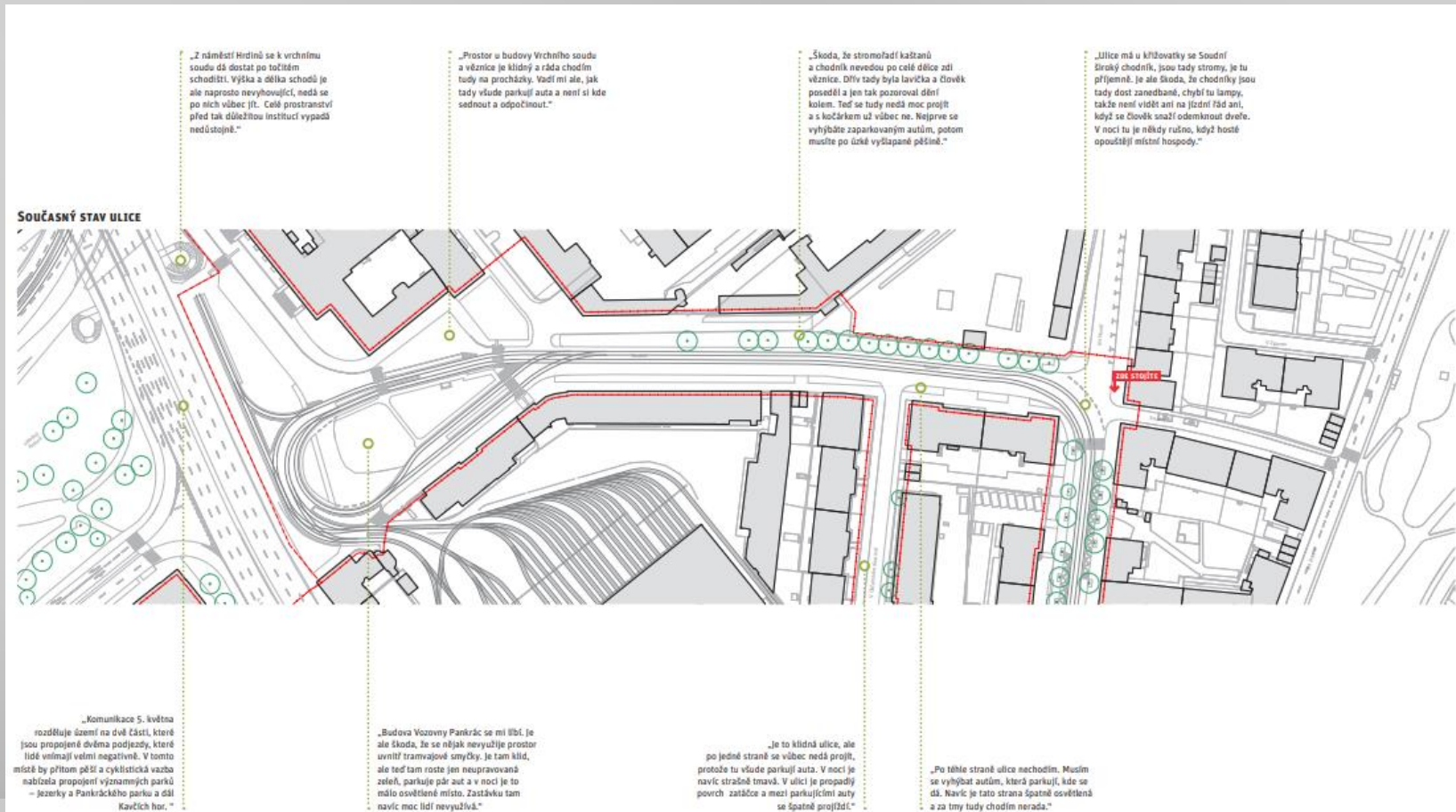
Princip pro volbu infrastruktury



10 principů pro udržitelnou městskou dopravu

4. Podpora pěší a cyklistické dopravy

■ Příklad: Koncepční studie Tábořská – Na Pankráci (Praha 4)



10 principů pro udržitelnou městskou dopravu

4. Podpora pěší a cyklistické dopravy

Příklad:



Přihlášené školy



DESATERO pro bezpečné cesty do školy

Chodit do školy pěšky je přirozené, zábavné, zdravé a důležité pro všestranný rozvoj vašeho dítěte. Přinášíme vám 10 tipů, jak se postarat o to, aby pěší cesty do školy byly bezpečné.

- Najděte tu správnou cestu**
Nejkratší cesta nemusí být zároveň nejbezpečnější. Najděte takovou cestu, která je opravdu bezpečná. Když se vyhnete rušným ulicím, bude to i zdravější.
- Opakování matka moudrosti**
Cestu do školy s dítětem několikrát projděte. Pečlivě dětem vysvětlujte, kde a na co si mají dát pozor.
- Chodte spolu**
Pokud si nejste naprosto jisti, že dítě cestu zvládne samo, chodte raději s ním. Společná cesta je skvělá příležitost k prohloubení vzájemných vztahů. Pravidelným opakováním získáte větší jistotu vy i vaše dítě a sami tak nejlépe poznáte, kdy je možné pustit dítě samotné. Můžete jej také doprovázet jen část cesty až tam, odkud už je cesta bezpečná.
- Buďte vidět**
Pořídte dítěti oblečení a školní tašku s reflexními prvky, aby bylo vidět za každého počasí, obzvláště v zimě, kdy bývá po ránu ještě tma.
- Nespěchejte**
Dbejte na to, aby dítě vyrazilo na cestu do školy včas a nemuselo zbytečně pospíchat.
- Najděte kamarády**
Pokud budou děti chodit ve větší skupině, bude pro ně cesta bezpečnější i zábavnější.
- Vždy připraven**
Zkuste s dítětem vymyslet různé situace, které je mohou cestou potkat. Poradte jim, co mají v jaké situaci dělat.
- „Ostrůvky bezpečí“ pro nenadálé situace**
Zkuste s dítětem najít místa, kde mohou případně poprosit o pomoc, kdyby bylo potřeba (v obchodě, v knihovně, u sousedů apod.).
- Nikdy s cizími lidmi**
Připomeňte dítěti, že nikdy nesmí nikam odcházet s cizími lidmi.
- Velmi komplikované cesty do školy**
Pokud je cesta ke škole opravdu nebezpečná, doporučujeme zkusit „pěšibus“ – opatření, kdy skupinu dětí doprovází jeden dospělý. Na velmi nebezpečných místech také mohou stát rodičovské hlídky, které dětem pomohou přejít. Informujte o takovém místě příslušný úřad a žádejte nápravu.

10 principů pro udržitelnou městskou dopravu

5. Zdokonalování možností pro přepravu osob ve městě

Zajišťujte vysokou kvalitu služeb veřejné dopravy na základě ukazatelů výkonnosti

AUTOSERVIS

Jednoduchý a spravedlivý systém jízdného

Vytvořte integrované jízdní řády a systémy jízdného všech provozovatelů veřejné dopravy

Uživatelsky příjemné taxi

Zdokonalujte možnosti pro přepravu osob ve městě

Maximálně výkonné sítě veřejné dopravy, postavené na kolejové dopravě a autobusech

Umožněte integraci systému carsharingu do celkového systému přepravy ve městě

Pohodlné přestupy

10 principů pro udržitelnou městskou dopravu

6. Kontrola užití motorových vozidel



10 principů pro udržitelnou městskou dopravu

7. Zajištění managementu parkování



10 principů pro udržitelnou městskou dopravu

7. Zajištění managementu parkování

Management parkování a možnosti jeho využití v praxi: Zkušenosti z evropských měst

NÁROKY VOZIDEL NA PARKOVACÍ PROSTOR – PŘÍKLAD PRAHY

Praha eviduje 655 vozidel na 1 000 obyvatel. Velikost parkovacího místa podle norem je 12,5–17 m². Odstavit všechna vozidla ve veřejném prostoru hlavního města by tudíž zabralo 11–16 km², tedy plochu dva až třikrát větší, než je plocha historického centra města. (Centrální městská část Praha 1 má rozlohu 5,53 km².)



Rok	Praha					Česká republika (do r. 1971 Československo)				
	Obyvatel (tis.)	Motorová vozidla celkem	%	Osobní automobily celkem	%	Obyvatel (tis.)	Motorová vozidla celkem	%	Osobní automobily celkem	%
*1961	1 007	93 106	22	44 891	13	13 746	1 326 801	-	291 680	-
1971	1 082	203 519	48	133 129	40	14 419	2 931 629	-	1 041 137	-
1981	1 183	367 007	86	284 756	85	10 306	3 449 300	85	1 872 694	79
1990	1 215	428 769	100	336 037	100	10 365	4 039 606	100	2 411 297	100
2000	1 181	746 832	174	620 663	185	10 267	5 230 846	129	3 720 316	154
2010	1 257	928 769	217	699 630	208	10 533	6 036 576	149	4 494 425	186
2012	1 247	835 427	195	647 839	193	10 516	6 446 857	160	4 723 150	196
2014	1 259	881 235	206	690 037	206	10 538	6 693 284	166	4 908 462	204
2015	1 267	941 145	219	740 745	220	10 554	6 990 542	173	5 130 266	213

10 principů pro udržitelnou městskou dopravu

8. Podpora a propagace vozidel s ekologickým pohonem



10 principů pro udržitelnou městskou dopravu

9. Komunikace řešení s veřejností



10 principů pro udržitelnou městskou dopravu

9. Komunikace řešení s veřejností

**PARTICIPACE NEROVNÁ SE
POUZE VEŘEJNÉ
PROJEDNÁVÁNÍ!!!**

DŮLEŽITÝ JE CÍL!



10 principů pro udržitelnou městskou dopravu

9. Komunikace řešení s veřejností – problém se zapojením

- **Zapojení veřejnosti v nevhodné fázi.**

„Můžete s tím nesouhlasit, ale to je jediné co s tím můžete dělat.“

- **Zapojení veřejnosti v nevhodné míře.**

„Nakreslete, jak by mělo vypadat linkové vedení v rámci přestupního terminálu MHD u pardubického nádraží.“

- **Přílišná složitost pro laickou veřejnost.**

„Rozšíření JP na I/35 posílíme Braessův paradox.“

10 principů pro udržitelnou městskou dopravu

9. Komunikace řešení s veřejností

DVA EXTRÉMY

- Rozhodnutí bez diskuze.
- Nekonečná diskuze.
- Urychlení procesu – místo soudního procesu kompromis.
- Zpoždění procesu – nutnost přepracování projektu.



10 principů pro udržitelnou městskou dopravu

10. Komplexní přístup k problémům

Vybudujte instituce odpovědné za udržitelnou městskou mobilitu

- Integrace odborů pro plánování města a pro dopravní plánování
- Sdružení veřejné dopravy
- Podpořte obyvatele města v budování nevládních organizací
- Sdružení spotřebitelů

Integrujte dopravu do akčních plánů pro klimatické změny

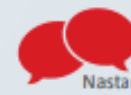


Vytvářejte, realizujte a komunikujte komplexní plány udržitelné městské mobility

Monitorujte realizaci i funkčnost opatření



Nastartujte proces zapojení veřejnosti pro výběr a hodnocení opatření



Přístupujte k problémům komplexně

Milestone:
Final impact assessment
concluded

- 11.1 Update current plan regularly
- 11.2 Review achievements - understand success and failure
- 11.3 Identify new challenges for next SUMP generation

11. Learn the lessons

- 10.1 Manage plan implementation
- 10.2 Inform and engage the citizens
- 10.3 Check progress towards achieving the objectives

10. Ensure proper management and communication

Implementing the plan

Milestone:
SUMP document adopted

- 9.1 Check the quality of the plan
- 9.2 Adopt the plan
- 9.3 Create ownership of the plan

9. Adopt Sustainable Urban Mobility Plan

- 8.1 Arrange for monitoring and evaluation

8. Build monitoring and assessment into the plan

Elaborating the plan

- 7.1 Assign responsibilities and resources
- 7.2 Prepare an action and budget plan

7. Agree on clear responsibilities and allocate budgets

Milestone:
Measures identified

- 6.1 Identify the most effective measures
- 6.2 Learn from others' experience
- 6.3 Consider best value for money
- 6.4 Use synergies and create integrated packages of measures

6. Develop effective packages of measures

Rational and transparent goal setting

5. Set priorities and measurable targets

- 5.1 Identify the priorities for mobility
- 5.2 Develop SMART targets

4. Develop a common vision

- 4.1 Develop a common vision of mobility and beyond
- 4.2 Actively inform the public

Milestone:
Analysis of problems & opportunities concluded

3. Analyse the mobility situation and develop scenarios

- 3.1 Prepare an analysis of problems and opportunities
- 3.2 Develop scenarios

2. Define the development process and scope of plan

- 2.1 Look beyond your own boundaries and responsibilities
- 2.2 Strive for policy coordination and an integrated planning approach
- 2.3 Plan stakeholder and citizen involvement
- 2.4 Agree on workplan and management arrangements

1. Determine your potential for a successful SUMP

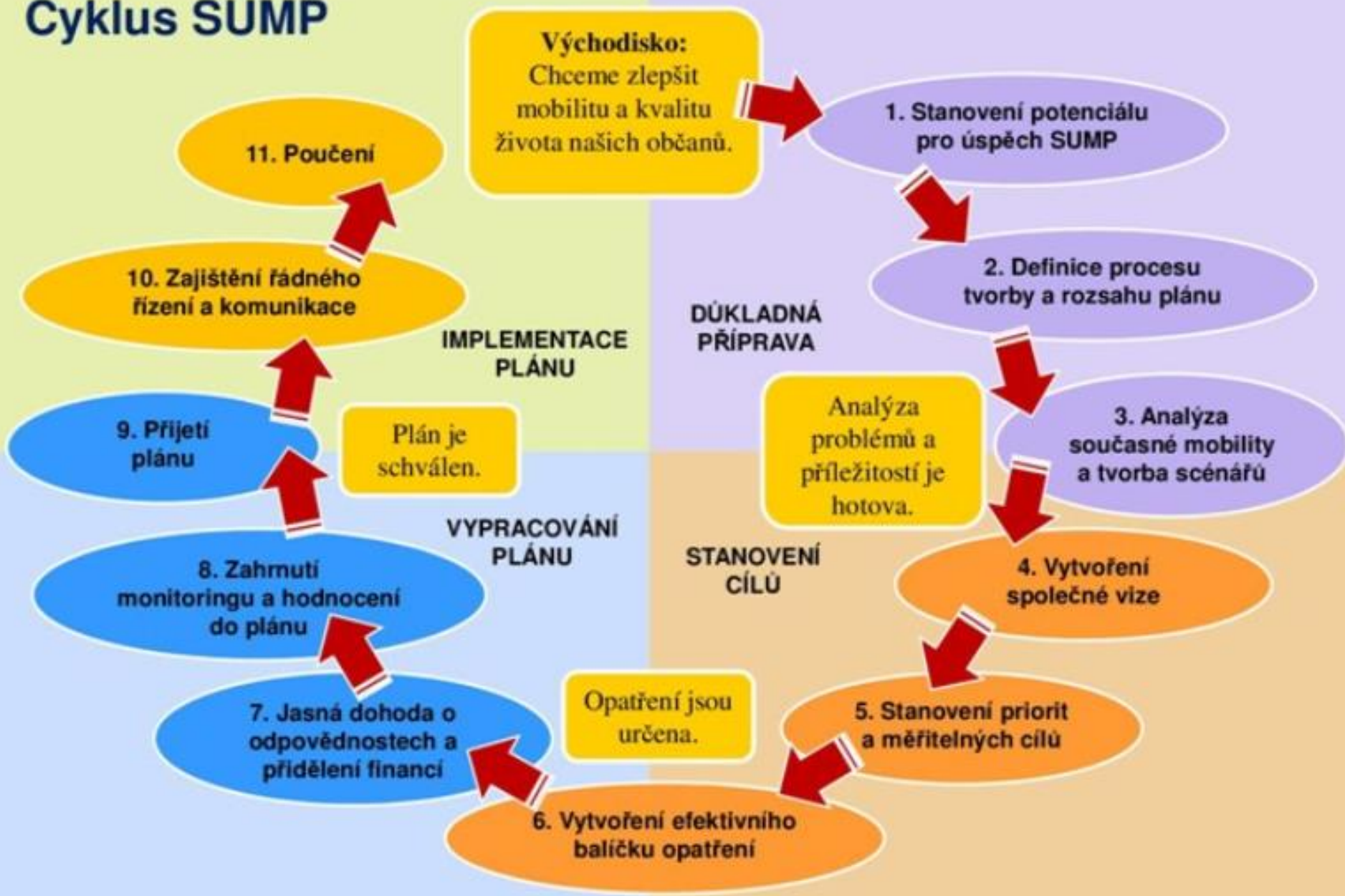
- 1.1 Commit to overall sustainable mobility principles
- 1.2 Assess impact of regional/national framework
- 1.3 Conduct self-assessment
- 1.4 Review availability of resources
- 1.5 Define basic timeline
- 1.6 Identify key actors and stakeholders

Preparing well

Starting Point:
"We want to improve mobility and quality of life for our citizens!"

Sustainable Urban Mobility Planning

Cyklus SUMP



Děkuji za pozornost...

