



# Rozvoj cykloturistiky v JMK České Budějovice 2017

# „Koncepce rozvoje cyklistiky v Jihomoravském kraji na období 2016 - 2023“

Schválena ZJMK na 25. zasedání 18.2.2016

## STRUKTURA STRATEGICKÝCH PRIORIT A CÍLŮ

### Priorita 1

Cyklistická  
doprava jako  
součást  
dopravního  
systému

#### Cíl 1.1

Zvýšení bezpečnosti  
cyklistů budováním  
cyklostezek a  
komunikací vhodných  
pro cyklisty

#### Cíl 1.2

Vytvoření podmínek  
pro koncepční řešení  
cyklistické dopravy na  
krajských a státních  
dopravních stavbách

#### Cíl 1.3

Začlenění cyklistické  
dopravy do  
integrovaného  
dopravního systému

### Priorita 2

Cykloturistika  
a terénní  
cyklistika  
jako součást  
rekreace a  
cestovního  
ruchu

#### Cíl 2.1

Zajištění komplexní  
marketingové  
prezentace rekreační  
cyklistiky

#### Cíl 2.2

Realizace významných  
projektů na území  
kraje

#### Cíl 2.3

Podpora doprovodné  
cyklistické  
infrastruktury a  
kvalitních služeb

### Priorita 3

Koordinace a  
partnerství

#### Cíl 3.1

Koordinace aktivit v  
cyklistické dopravě a  
rekreační cyklistice

#### Cíl 3.2

Realizace  
vzdělávacích,  
komunikačních a  
osvětových témat

Rozvoj cykloturistiky JMK – Koncepce rozvoje cyklistiky

[www.cyklo-jizni-morava.cz](http://www.cyklo-jizni-morava.cz)



## EuroVelo trasy

[www.eurovelo.com](http://www.eurovelo.com)



<http://www.eurovelo9.com>  
Spolupráce JMK  
a Dolního Rakouska



Evropská síť tras EuroVelo

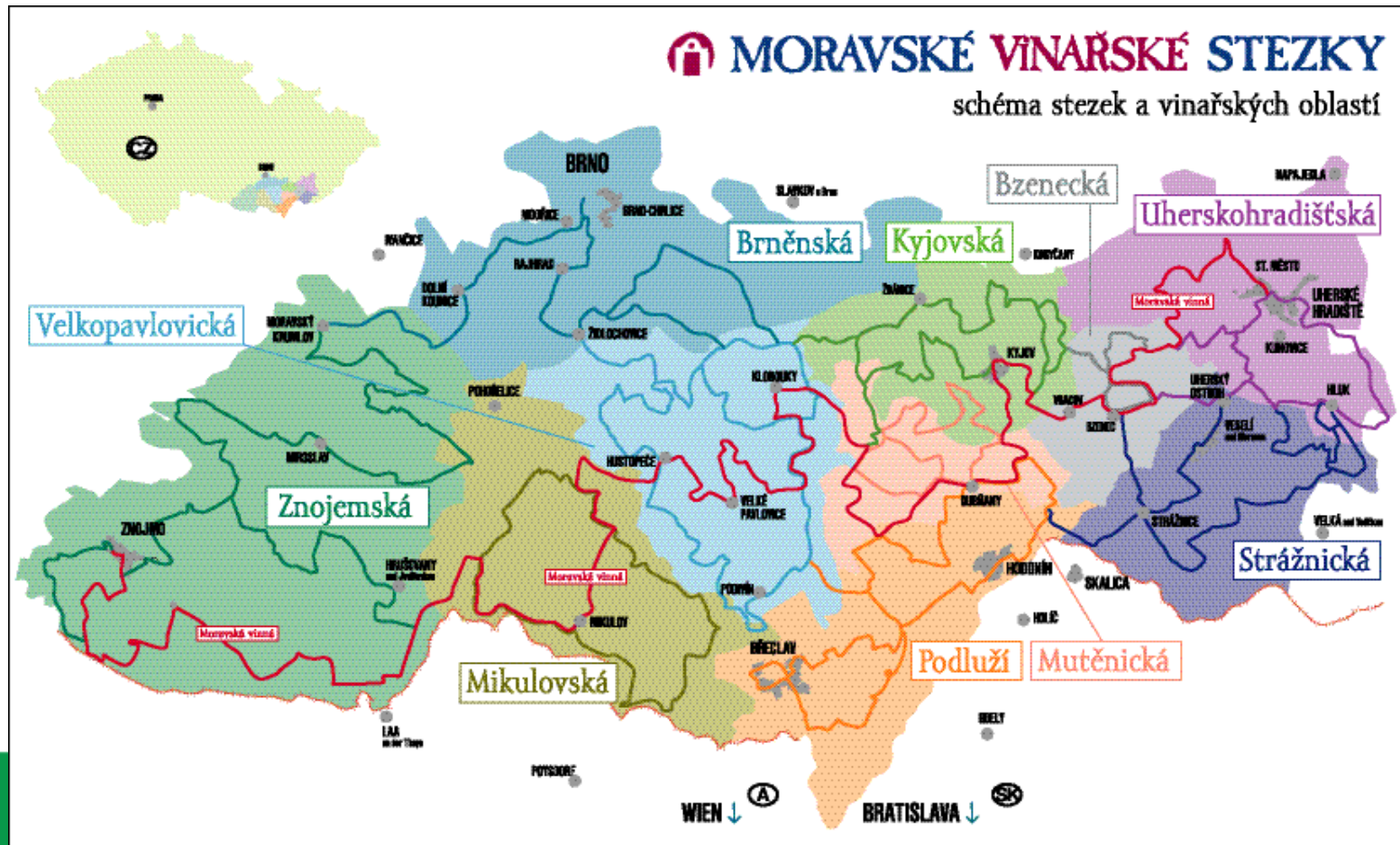




MORAVSKÉ  
VINAŘSKÉ  
STEZKY

NADACE  
PARTNERSTVÍ  
greenways

1200km, 258 obcí, 1500 směrových značek, 350 panelů



Tématické cyklotrasy

# Moravský kras - Jedovnicko, Mariánské údolí Boskovicko Bílé Karpaty, Strážnicko Vranovsko



**CHARAKTERISTIKA**

- NEJČASTĚJŠÍ
- NEJLEPŠÍ
- NEJROZKROVENĚJŠÍ
- NEJLEPŠÍ ÚSEK
- NEJLEPŠÍ ÚSEK

**KDE SE VLASTNĚ NACHÁZÍTE:**

Poster containing a map, a line graph, and descriptive text in Czech. The graph shows route characteristics like difficulty and length. The text describes the terrain and provides location information for various trails.





Vítejte na webu  
českojede.cz



Vyhledat



Najděte si cykloregion



Cyklotrasy podél řek



Cyklotipy



Hlavní menu

[Česko jede](#)

[Obecné informace](#)

[Značení cyklotras](#)

[Cykloweby a mapové podklady](#)

[Dálkové cyklotrasy ČR](#)

[Terénní cyklistika](#)

[Cyklisté vítáni](#)

[Cyklotipy pro rodiny s dětmi](#)



HOME RADTOUREN RADHOTELS RADANBEBOTE RADKARTEN SERVICE KONTAKT

## DIE SCHÖNSTEN FAHRRADTOUREN UND RADWEGE IN ÖSTERREICH

**DER DRAUFADWEG: VON TOBLACH NACH MARRLBERG**

Auf der 100 km langen Draufadweg führt über die malerische Landschaft der Drauzug- und Draufadweg.

**DONAU NORDI PASSAU**

**GRATIS KATALOG BESTELLEN**

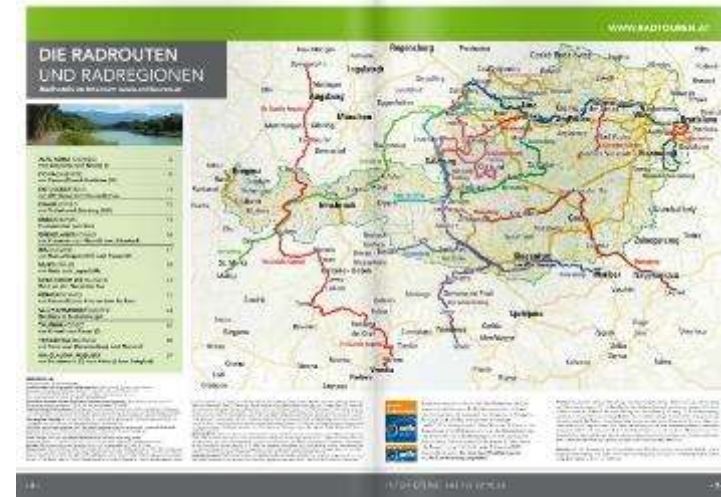
Urteilsbefreiung für das Bestellen

**WIRTSCHAFTSKAMMERN**

**BLÄTTERKATALOG**

**Bitte beachten!**

Möglicherweise wird ein veralteter Browser verwendet. Es kann sein, dass nicht alle Funktionen zur Verfügung stehen. Darüber hinaus werden Bilder nicht vollständig geladen.



www.radtoren.at

### DIE RADROUTEN UND RADREGIONEN

Radfahren im Österreich

Map showing various cycling routes and regions across Austria, including the Danube region, Alpine regions, and the Vienna region.

# EuroVelo 9

Maribor – Graz – Vídeň  
 – Brno - Blansko  
[www.eurovelo9.com](http://www.eurovelo9.com)

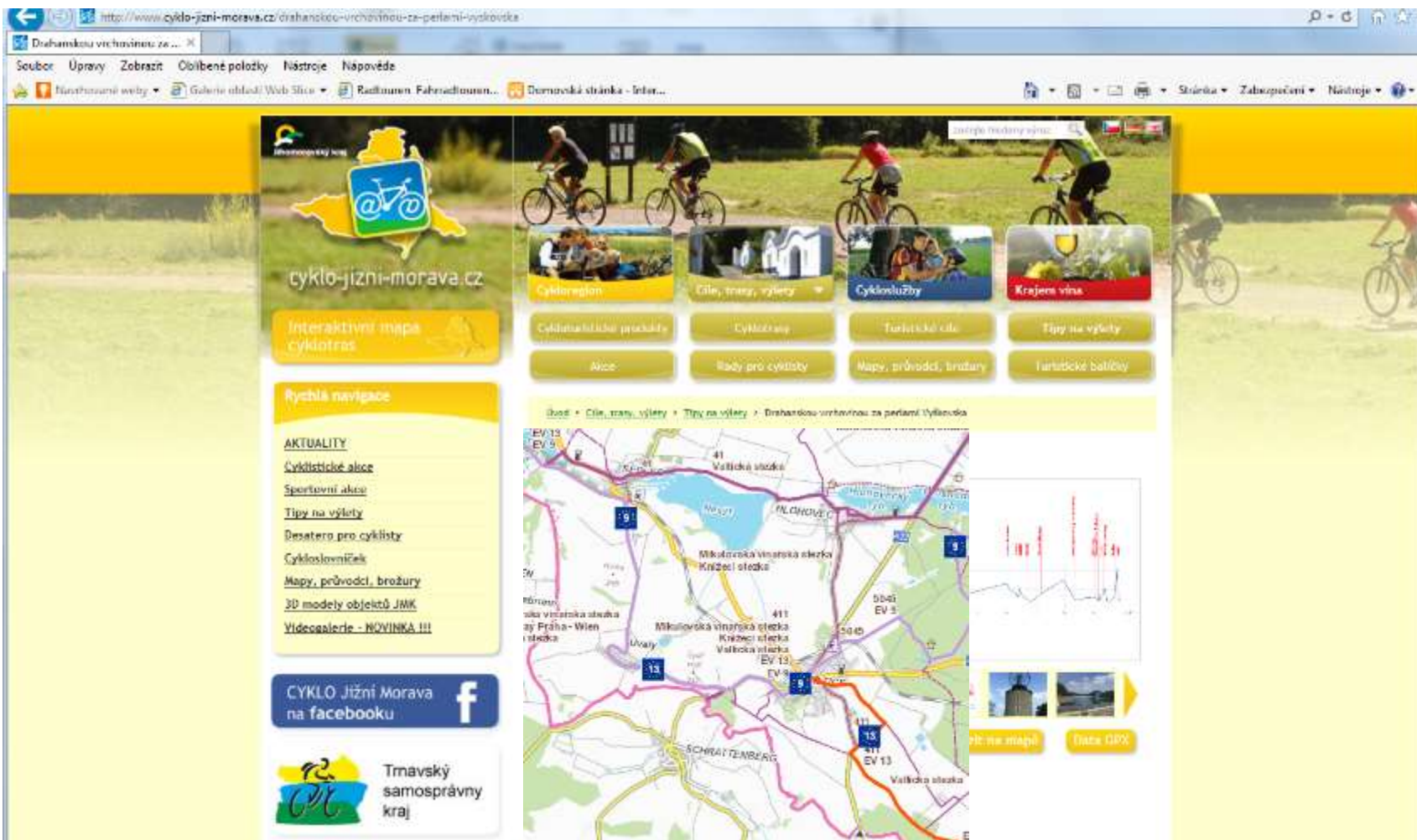



www.radtoren.at

### Thermenradweg / EUROVELO 9

Map showing the route of the Thermenradweg / EuroVelo 9, which connects the spa towns of the Danube region.





The screenshot shows the website <http://www.cyklo-jizni-morava.cz> in a browser window. The page features a navigation menu at the top with options like 'Seobor', 'Úpravy', 'Zobrazit', 'Obíbené položky', 'Nástroje', and 'Nápověda'. Below the menu is a main content area with a large banner image of cyclists. The left sidebar contains a search bar, a logo for 'cyklo-jizni-morava.cz', and a button for 'Interaktivní mapa cyklotras'. Below this is a 'Rychlá navigace' section with a list of 'AKTUALITY' including 'Cyklistické alce', 'Sportovní akce', 'Tipy na výlety', 'Desatero pro cyklisty', 'Cykloslovníček', 'Mapy, průvodci, brožury', '3D modely objektů JMK', and 'Videogalerie - NOVINKA !!!'. There is also a Facebook link and a logo for 'Trnavský samosprávný kraj'. The main content area has a grid of buttons for 'Cykloregion', 'Cíle, trasy, výlety', 'Cykloslužby', 'Krajem vína', 'Cyklistické produkty', 'Cyklotrasy', 'Turistické cíle', 'Tipy na výlety', 'Alce', 'Rady pro cyklisty', 'Mapy, průvodci, brožury', and 'Turistické batohy'. A central map shows a route through the region, with a sidebar on the right displaying a profile view and a 'Data Gpx' button.

## Značení



## Shrnutí

- Provizorní značení ICT- Rakousko
- Rozdíly ve značení
- Málo viditelné logo EV13
- Problematika značení křižovatek
- > Odstranění zastaralých tabulek
- Chybějící systematické řešení dodatečných tabulek



## Cyklotrasy v JMK

Žluté dopravní značení - dálkové	480 853 m
Žluté dopravní značení - regionální	360 589 m
Žluté dopravní značení - místní	1 751 913 m
EuroVelo (bez cyklotrasy č.4)	274 610 m
Greenways	324 527 m
Vinařské stezky	1 237 330 m
Tematické stezky - liniové	460 061 m
Tematické stezky oblastní	1 040 776 m
<b>Cyklotrasy v JMK celkem:</b>	<b>5 930 659 m</b>

EuroVelo cyklotrasa č.4 (zatím nevyznačená)	163 204 m
---	-----------

Cyklotrasy v JMK (2015):

Cyklostezky v JMK celkem: **294 730 m**

Od schválení koncepce JMK investoval do rozvoje cykloturistiky včetně roku 2017 117 427 000,- Kč

Rok 2017 25 500 000,- Kč (průměr do 15 000 000,- Kč,)

**Podpora udržování čistoty cyklistických komunikací a úpravy běžeckých lyžařských tratí v Jihomoravském kraji v roce 2017,**  
alokovaná částka 2,6 mil. Kč (žádosti od 14.2 do 28.2.2017)

**Podpora rozvoje cyklistiky a cyklistické dopravy v Jihomoravském kraji v roce 2017**

Podpora zkvalitnění infrastruktury cyklistické dopravy a rozvoj cyklistiky jako součást budování systému bezpečných mezinárodních a krajských cyklostezek a cyklotras na území Jihomoravského kraje,  
alokovaná částka 15,5 mil. Kč

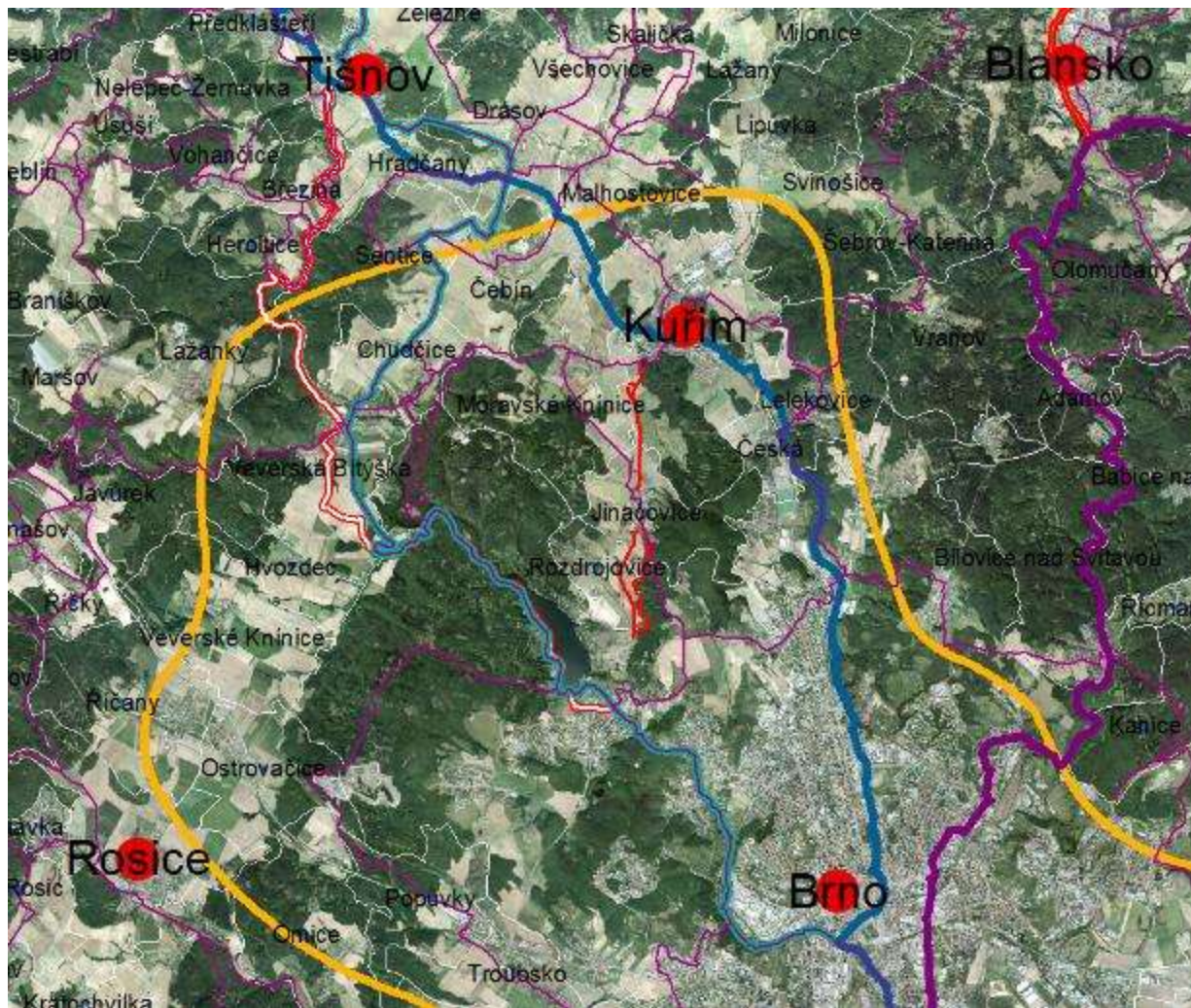
- a) 1. kolo: termín ukončení **28.02.2017**,
- b) 2. kolo: termín ukončení **02.05.2017**,
- c) 3. kolo: termín ukončení **04.08.2017**.

## Podpora rozvoje dálkových koridorů, krajských, navazujících tras

### Příklad zbudovaných nových bezpečných úseků

- Eurovelo9 (Brno-Vídeň), Brno - Hevlín
- Eurovelo9, 13 Nový Přerov – Mikulov – Sedlec







SFDI  
Příprava  
na čerpání

## SFDI

- studie 6 m., DUR 12 m., DSP 12 m.
- jedná se o delší úseky vyšší částky od 20 do 100 mil.
- Liniová stavba
- ekologie

## Cyklostezky, cyklotrasy na hrázích

- cyklotrasy s dopravním značením
- Požadavky Povodí,

požadavky TBD a provozu pro ochranné hráze je nutné dodržovat, jelikož jejich prioritní funkcí není budování cyklostezek, ale protipovodňová ochrana obyvatel a jejich majetku při průchodu velkých vod a jako takové je ze strany PM nezbytné mít jednak zajištěnu únosnost hrází pro pojezd těžkou technikou při nutnosti oprav a údržby hrází, ale také pro případ zásahu jednotek IZS.



dorovnání nivelity hráze  
stavba na stavbě, vlastnictví, údržba, opravy

problematika majetkoprávního vztahů - je nezbytné stavby vždy vypořádat, a to nájmem po dobu výstavby dle cenové mapy a následně služebností (věcným břemenem) za jednorázovou úplatu, která je rovna ekvivalentu 5letého nájmu

Jednání MZ ČR



cyklo-jizni-morava.cz

# Děkuji za pozornost