



# **Setkání k podpoře Cyklistické dopravy a cykloturistiky v Královéhradeckém kraji**

**3. 8. 2020**

- Informace o připravované strategii rozvoje cyklistické dopravy Královéhradeckého kraje.
- Principy nové koncepce MMR Smart Česko a plánování městské mobility, města krátkých vzdáleností
- Příprava Evropského týdne mobility (16. -22. září)

# TO CO VÍME

## Nadregionální strategie KHK v oblasti cyklo, in-line a bike produktů

Aktualizace červen 2020



## Cíle, dopady, priority a nástroje strategie

### Cíle:

- **Systemové využití potenciálu** pro rozvoj turistického ruchu na **území kraje** s pozitivními **dopady do terciální sféry**.
- **Zpřístupnění území kraje** návštěvníkům z ostatních regionů České republiky a zahraničním návštěvníkům (zejména z Polska a Německa) zrealizováním strategických směrů.
- **Zvýšení zájmu** o dlouhodobější pobyty v regionu **vytvořením produktů** pro specifické skupiny – rodiny s dětmi, in-line bruslaře, freeridové jezdce, dálková cykloturistika atd.
- **Podpora národních projektů zaměřených na komplexní podporu cykloturistiky a dalších sportů v ČR**
- Rozvoj cyklo dopravy na území kraje – doprava do škol a zaměstnání
- Bezpečnost cyklo dopravy
- Podpora zdraví, zdravého životního stylu a aktivního trávení volného času (obecně pohybové aktivity)
- Podpora udržitelné mobility na území kraje



# TO CO VÍME

## Strategické směry

### 1. Dálkové cyklotrasy

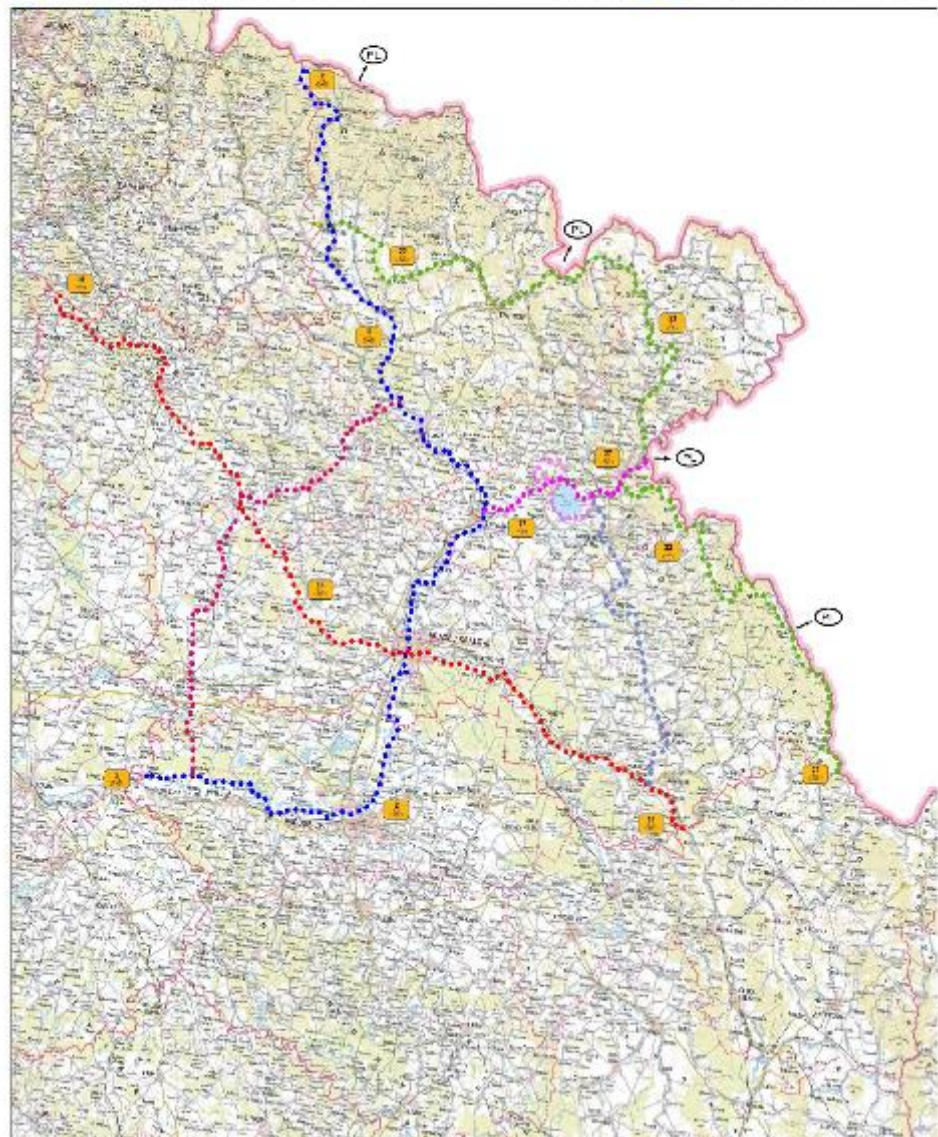
- **Labská cyklotrasa č. 2 v délce 95 km**
- **Cyklotrasa č. 14 v délce 110 km**
- **Kladská stezka – Jaroměř - Česká Skalice – Náchod – Polsko v délce 30 km s propojením na navazující okruhy do Ratibořic a kolem vodní nádrže Rozkoš.**
- **Příhraniční cyklotrasa č. 22 v délce 150 km včetně zvýšení počtu turistických hraničních přechodů do Polska.**
- **Propojení Labské stezky č. 2 a dálkové trasy č. 14 v délce 65 km.**
  - Jedná se o přípravu a realizaci propojení Labské stezky z lokality vodní nádrže Les Království přes Hořice do obce Ohnišťany, ležící na dálkové trase č. 14. Následně toto propojení pokračuje přes Nový Bydžov, Chlumeč nad Cidlinou a pokračuje na hranice s Pardubickým krajem směr Kladruby nad Labem.
  - Příprava a realizace propojení dálkových tras 2-14-2 bude probíhat dle studie proveditelnosti zpracované v roce 2016 a její aktualizace.
- **Propojení dálkových tras č. 14 a č. 22 po ose Rychnov nad Kněžnou-Dobruška- Nové Město nad Metují-Náchod v délce 40 km.**
  - Příprava a realizace propojení dálkových tras 14-22 bude probíhat dle studie proveditelnosti zpracované v roce 2016 a její aktualizace.

#### DÁLKOVÉ CYKLOTRASY:

- CYKLOTRASA 2 - "LABSKÁ STEZKA"
- CYKLOTRASA 14
- CYKLOTRASA 22 - "PŘÍHRANIČNÍ"
- CYKLOTRASA 27 - "KLADSKÁ STEZKA"

#### REGIONÁLNÍ CYKLOTRASY:

- CYKLOTRASA "TRIL. OVA v. POZDÍČ"
- CYKLOTRASA "RATIBOŘIC"
- PROPOJENÍ 14-10-22
- PROPOJENÍ 2-14-2



# TO CO VÍME



## 2. Bike a In-line resorty

- Řešeno individuálně po posouzení bonity předkládaných projektových záměrů, přičemž pozornost by měla být prioritně věnována níže uvedeným resortům
- Vhodnou lokalitou pro **in-line resort** je připravovaný okruh kolem vodní nádrže **Rozkoš**
  - Okruh kolem vodní nádrže Rozkoš je vhodný z důvodu nízkého převýšení
  - Vhodnými lokalitami pro **bike resort** je **Broumovsko a Orlické hory** - zde jsou připravovány projekty bike resortu Javoří hory na Broumovsku, Orlicko – Bystřický resort v Orlických horách. Orlicko–bystřický bike resort počítá s využitím stávajícího zázemí skiareálu Deštné v Orlických horách, tudíž by realizace bike resortu v tomto území byla vysoce ekonomicky efektivní
  - V Orlických horách se podařilo vybudovat bikeparky v Říčkách v Orlických horách a buduje se bikepark ve Zdobnici
  - Na Trutnovsku vznikl v roce 2016 resort Trutnov Trails s možností realizace po obou stranách hranice s Polskem, který každoročně rozšiřuje areál o nové traily (rok 2020 – 37km)
  - Bike resort Javoří hory na Broumovsku by významně ekonomicky stimuloval toto území
  - Projekt „cyklo in-line park Hradec Králové“ v komplexu městských lesů Hradce Králové

## 3. Podpora systému Bike&Ride a dobrovolné cykloturistické infrastruktury

- Smyslem systému Bike&Ride je vybudovat infrastrukturu umožňující bezpečné odstavení jízdního kola v prostorách stanice, jenž umožní cestujícímu pokračovat k cíli své cesty vlakem anebo naopak. Jízdní kolo v systému funguje jako dopravní prostředek pro krátké vzdálenosti z místa bydliště (či zaměstnání) ke stanici. S ohledem na výrazně širší okruh v okolí dostupný od stanice jízdním kolem než pěší dopravou je tak podpora v zájmu železniční dopravy, neboť tím výrazně stoupá počet jejich potencionálních uživatelů.
- Významnou součástí doprovodné cyklistické infrastruktury tvoří i parkovací domy pro kola či odpočívky, altány, dobíjecí stanice pro elektrokola a další.



# TO CO VÍME - DŮRAZ NA INTEGRACI



# TO CO VÍME

## Opatření 3.1.3

### Rozvoj udržitelné dopravy a čisté mobility

#### Cíl opatření

Cílem opatření je rozvoj a osvěta udržitelné dopravy včetně modernizace vozového parku za účelem snížení provozních nákladů, zvýšení cestovních rychlostí a komfortu cestování veřejnými dopravními prostředky.

#### Popis opatření

Opatření je zaměřeno na zkvalitnění infrastruktury pro nemotorovou dopravu se zaměřením na rozvoj cyklo dopravy. Bude podporováno budování cyklostezek pro potřeby bezpečné dojíždky za prací, do škol a za službami, a zároveň budování cyklostezek na prioritních dálkových cyklotrasách včetně monitoringu jejich návštěvnosti. Opatření se rovněž zabývá realizací doplňkových služeb a infrastrukturního zázemí pro cyklisty. Dále je zaměřeno na obnovu a modernizaci vozového parku veřejné hromadné dopravy. Důraz bude kladen na projekty zaměřené na zavádění ekologicky čistých vozů s alternativním pohonem včetně výstavby doprovodné infrastruktury. Podporovány budou i osvětové akce propagující udržitelnou mobilitu na území kraje.

#### Typové aktivity

#### Intervence kraje

- koncepční budování, značení a údržba cyklostezek (včetně sdílených stezek pro chodce a cyklisty), cyklotras a dalších prvků infrastruktury pro cyklisty s důrazem na bezbariérovost a bezpečnost
- rozvoj doplňkových služeb a infrastrukturního zázemí pro cyklisty (cyklobusy, parkovací domy, úschovny, stojany, odpočinková místa, cyklopumpy, dobíjecí stanice pro elektro kola apod.)
- realizace dopravních opatření zvýhodňujících cyklo dopravu (např. zobousměrnění jednosměrných komunikací pro cyklisty) a pěší dopravu ve městech
- rozvoj P+R, B+R, K+R parkovišť
- aktivní podpora a zavádění progresivních dopravních (sub)systémů založených na ekologicky šetrných a trvale udržitelných formách kolejové dopravy a elektrické trakce (případně dalších alternativních ekologicky šetrných pohonů)
- modernizace a obnova vozového parku v autobusové a drážní dopravě včetně řešení bezbariérovosti veřejné dopravy
- zavádění ekologicky šetrných vozidel v MHD včetně doprovodné infrastruktury (dobíjecí a plnicí stanice)
- rozvoj infrastruktury pro čistou mobilitu (elektromobilita, CNG, LPG, LNG, vodík)
- vytváření plánů udržitelné městské mobility (SUMP) – strategický dokument určený k uspokojování potřeb mobility osob a firem ve městech a jejich okolí
- osvěta čisté mobility
- sdílení dopravních prostředků
- podpora dojíždky do zaměstnání veřejnou dopravou ze strany zaměstnavatelů
- analýza přepravních proudů u cyklo dopravy na území kraje včetně vazby na venkov a města a její pravidelná aktualizace
- finanční podpora nebo přímé investiční zapojení kraje do rozvoje páteřních cyklostezek a cyklotras (Labská č. 2, trasa č. 14, Příhraniční trasa č. 22, Kladská stezka č. 27)
- kvantitativní i kvalitativní monitoring návštěvnosti páteřních cyklostezek a cyklotras
- vytvoření podmínek pro koncepční řešení cyklo dopravy na krajských a státních komunikacích (koordinace již ve fázi plánování novostaveb nebo modernizací silnic)
- koordinace rozvoje cyklostezek s obcemi
- koordinace přestupních vazeb (přestupní uzly) – zlepšení návaznosti různých módů dopravy a jejich synergie (P+R, B+R, K+R)
- analýza atraktivity x financování veřejné dopravy v kraji
- nákup ekologických vozidel pro potřeby zaměstnanců krajského úřadu nebo zaměstnanců organizací zřizovaných Královéhradeckým krajem
- podpora projektů propagujících udržitelnou dopravu (kampaň Do práce na kole, Evropský týden mobility, CityChangers aj.)
- sběr dat a zmapování infrastruktury pro udržitelnou mobilitu v kraji, iniciace aktérů rozvoje udržitelné mobility

Vazba na strategické dokumenty a koncepce Královéhradeckého kraje

# MŮŽEME JÍT ALE DÁLE, V DUCHU PŘIPRAVOVANÉ VLÁDNÍ KONCEPCE MĚSTSKÉ A AKTIVNÍ MOBILITY



Partnerství  
pro městskou  
mobilitu

**1. Předcházení vzniku potřeb po mobilitě**

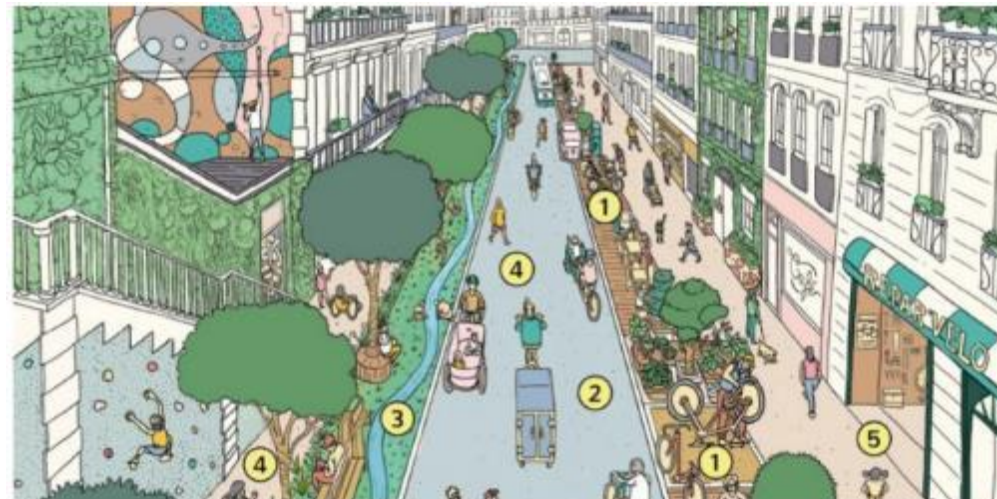
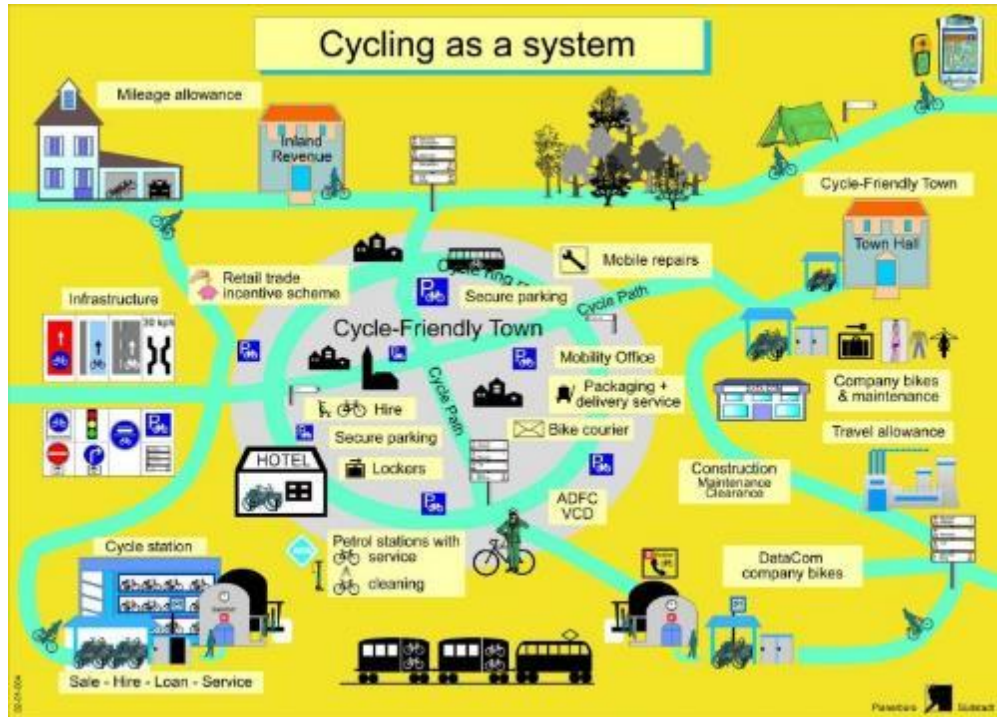
**2. Způsoby uspokojení potřeb po mobilitě (multimodální přístup)**

**3. Uspokojování potřeb po mobilitě jednotlivými dopravními módy**

**4. Dopravní funkce ve veřejném prostoru**



# MŮŽEME JÍT ALE DÁLE, V DUCHU VIZE SMART ČESKO A MĚSTA KRÁTKÝCH VZDÁLENOSTÍ



## MĚSTO KRÁTKÝCH VZDÁLENOSTÍ

➤ Naše obec je naším domovem, nejen bydlištěm.  
Chceme tady být doma – my, naše děti i rodiče.



Více: <https://www.akademiamobility.cz/smart-cesko>

Více: <https://www.akademiamobility.cz/aktuality/1200/co-muze-mit-spolecneho-pariz-s-mesty-jako-jsou-litomysl-hodonin-nebo-most>

# SMART ČESKO A MĚSTA KRÁTKÝCH VZDÁLENOSTÍ TŘI STRATEGICKÉ CÍLE



## MĚSTO KRÁTKÝCH VZDÁLENOSTÍ

➤ Naše obec je naším domovem, nejen bydlištěm.  
Chceme tady být doma – my, naše děti i rodiče.



Více: <https://www.akademiamobility.cz/smart-cesko>

- 1. TÉMA: Základní dopravní infrastruktura** (zejména silniční a železniční) je dokončena, je vytvořena infrastruktura pro alternativní pohony, rozvoj nemotorové dopravy (zejména pěší a cyklistické).
- 2. PATRON: Osvěta společnosti** umožňuje přijetí atraktivní alternativy (naplnění individuálních potřeb novými prostředky); vyšší úroveň dopravní výchovy (školy); autonomní vozidla.
- 3. VIZE: Veřejný prostor z hlediska dopravní infrastruktury je vyřešen v Plánu udržitelné městské mobility, je součástí územního plánu.**



# Plán udržitelné městské mobility, aneb symbol nového pohledu na technické obory

Na jakých principech je postavena nová metodika SUMP 2.0.?



## Metodika SUMP 2.0. nejen pro malá města

P.S. Co znamená v evropském měřítku malé město?

### MĚSTO KRÁTKÝCH VZDÁLENOSTÍ

» Naše obec je našim domovem, nejen bydlištěm.  
Chceme tady být doma - my, naše děti i rodiče.

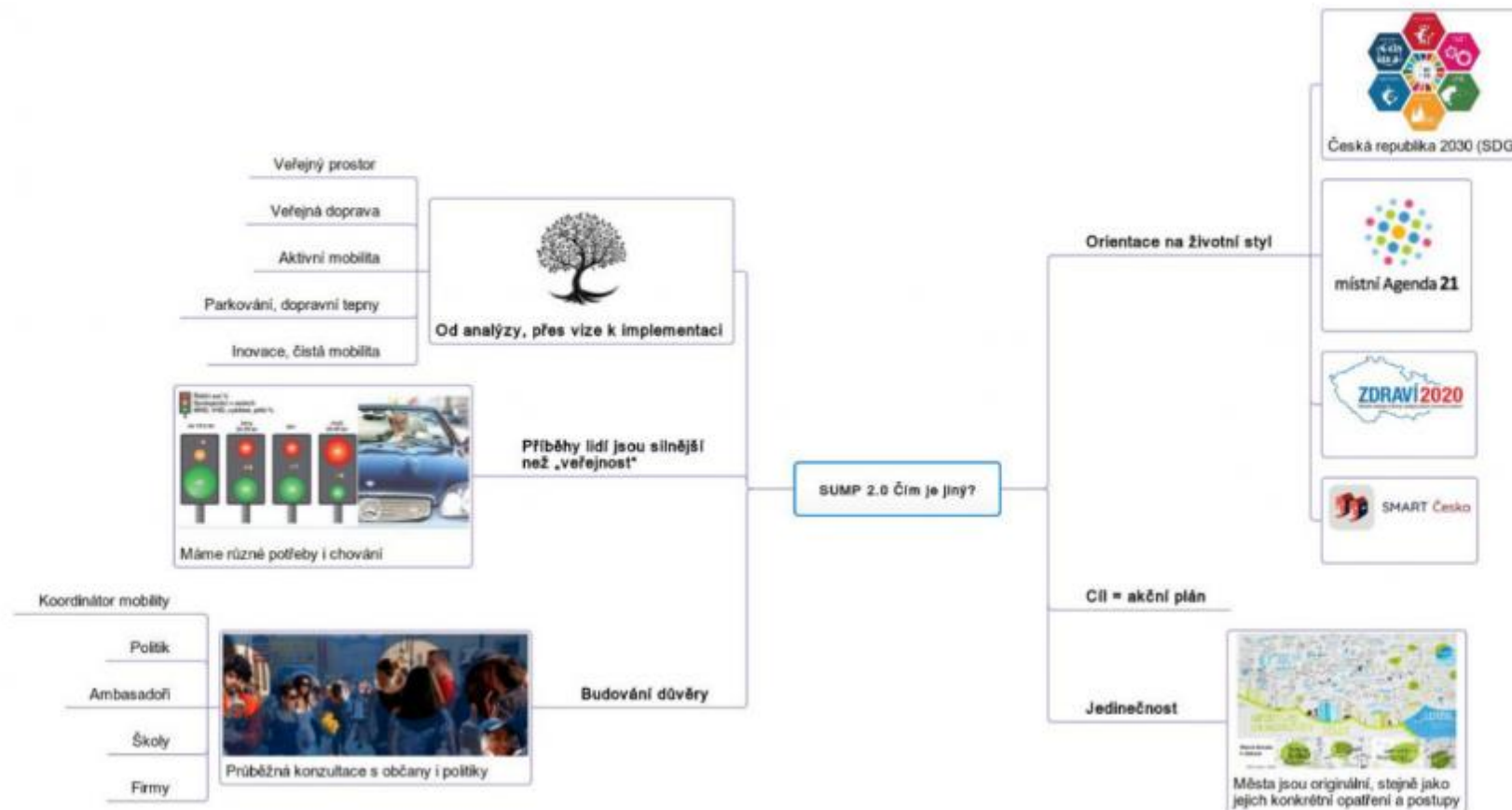


Pracovní verze 1

pracovní podklad pro webinář na 30. 04. 2020

Číslo projektu: TL02000400

Název projektu: MOBILMAN - Humánní rozměr plánů udržitelné městské a regionální mobility.





# TÉMA 1: FUNKČNOST VEŘEJNÉ DOPRAVY, ŘEŠENÍ JEJÍ DOSTUPNOSTI



Partnerství  
pro městskou  
mobilitu



AKADEMIE  
MĚSTSKÉ MOBILITY



O AKADEMII SUMP 2.0. FAKTA & ČÍSLA DOKUMENTY OPATŘENÍ AKTUALITY AKCE KONTAKT

Nacházíte se: Opatření / Veřejná doprava

## VEŘEJNÁ DOPRAVA A INTERMODALITA

Informace pro tuto stránku připravila Universita Pardubice, Dopravní fakulta Jana Pernera.

Teorie



Příklady 10 měst



Náměty pro akční plán



### 2. vydání Newsletteru projektu SMACKERs aktualitami k projektu.



04. 02. 2020 | Projekt SMACKER, který zahrnuje 6 pilotních aktivit, trvá 3 roky a nyní se nachází v polovině druhého semestru. Projekt byl zahájen v dubnu 2019 pod vedením SRM Reti e Mobilità (organizátor veřejné hromadné dopravy v metropolitní oblasti Bologna). Účastní se jej 9 partnerů z 6 evropských zemí a jeho celkový rozpočet činí 2,1 milionů EUR. SMACKER je zaměřen na zlepšení... [číst dále](#)

Štítky: [Vzdělávací rozměr](#), [Veřejná doprava](#)

Více: <https://www.akademiamobility.cz/verejna-doprava-61>

# TÉMA 2: ŘEŠENÍ TRANSITNÍ DOPRAVY KOMUNIKAČNÍ SYSTÉM VE MĚSTĚ



Partnerství  
pro městskou  
mobilitu



O AKADEMII SUMP 2.0 FAKTA & ČÍSLA DOKUMENTY OPATŘENÍ AKTUALITY AKCE KONTAKT

Nacházíte se: Opatření / Veřejný prostor / Humanizace komunikací

## Nové silniční stavby a jejich dopad na zklidňování v obcích

Princip je jednoduchý. Pokud ŘSD, nebo krajská správa silnic plánuje vybudovat obchvat obce, pak s realizací takové stavby je potřeba současně plánovat i zklidňování, či humanizaci stávajících komunikací. Tento faktor se pak musí projevit při plánování SUMP.

Na stránkách ŘSD existuje [mapová aplikace](#), která přehledně ukazuje jak stávající, tak i plánované akce. Každá akce má pak svůj projektový list. Jako příklad uvádíme plán výstavby I/44 Mohelnice - Vlachov, neboť dotyčné obce již nyní plánují, jak mohou zklidnit své průtahy a jak řešit cyklistickou dopravu. Opatření se dotkne i měst Zábřeh a Mohelnice.



Více: <https://www.akademiamobility.cz/humanizace-komunikaci>

# TÉMA 3: INFRASTRUKTURA PRO AKTIVNÍ MOBILITU



Partnerství  
pro městskou  
mobilitu



AKADEMIE  
MĚSTSKÉ MOBILITY



facebook

O AKADEMII SUMP 2.0. FAKTA & ČÍSLA DOKUMENTY OPATŘENÍ AKTUALITY AKCE KONTAKT

Nacházíte se: Opatření / Aktivní mobilita

## Aktivní mobilita

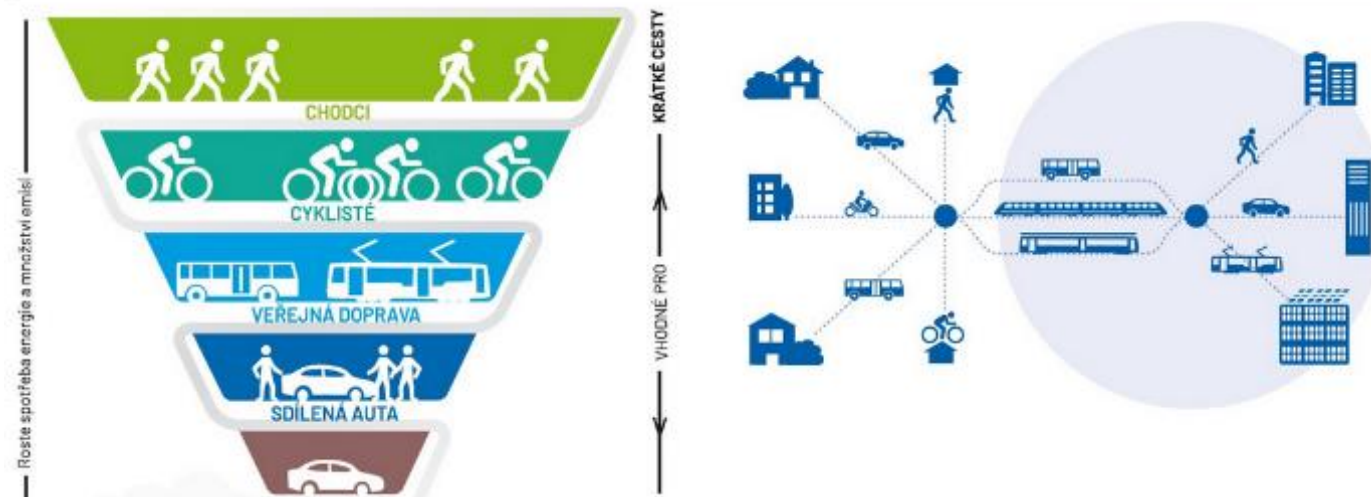
Pěší doprava



Osoby se zvláštními potřebami



Cyklistická doprava



Více: <https://www.akademiamobility.cz/aktivni-mobilita-197>



# TÉMA 4: DOPRAVA V KLIDU



Partnerství  
pro městskou  
mobilitu



O AKADEMII SUMP 2.0 FAKTA & ČÍSLA DOKUMENTY OPATŘENÍ AKTUALITY AKCE KONTAKT

Nacházíte se: Opatření / Parkování

## Parkovací politika

Teorie



Náměty pro akční plán



Pro aktuální informace v oboru doporučujeme navštívit stránky [České parkovací asociace](#).

### Lepší parkování



06. 01. 2020 | Celostátní politika je o kmenové identitě, všechna ostatní je z 90 procent o parkování. Města jsou hned po ohni druhý nejdůležitější lidský vynález, hlavně proto, že umožnila vznik téměř všeho ostatního, včetně aktivit jako organizované zemědělství, nebo industriální výroba, tedy věci které si s městy už málokdy spojujeme. Města navíc ilustrují stav civilizace... [číst dále](#)

Štítky: [Parkovací politika](#)

Více: <https://www.akademiamobility.cz/parkovani>

# TÉMA 5: ČISTÁ MOBILITA



O AKADEMII SUMP 2.0 FAKTA & ČÍSLA DOKUMENTY OPATŘENÍ AKTUALITY AKCE KONTAKT

Nácházíte se: Opatření / Čistá mobilita / Elektromobilita, čistá vozidla

## ELEKTROMOBILITA, ČISTÁ VOZIDLA A PALIVA

Teorie



Archív novinek



### Inspirace

#### E.ON zavádí partnerské dobíječky elektromobilů



25. 04. 2020 | E.ON jako první z největších poskytovatelů energií zavádí takzvané „partnerské dobíječky“. O co jde? S domluvenými partnery zpřístupní firma privátní dobíječky elektromobilů všem zájemcům a ze soukromé dobíjecí stanice udělá jejímu vlastníkovi veřejnou. Zájem o projekt mají hotely i autoservisy. E.ON chce díky této novince rozšířovat síť dobíjecích stanic... [Číst dále](#)

Štítky: [Elektromobilita](#), [čistá vozidla a paliva](#)

#### V Říčanech dostanou zaměstnanci města příspěvek na elektrokola



16. 02. 2020 | Elektrokola jako služební vozidla. Říčany jsou dalším městem, které chce jít příkladem.

Zastupitelstvo města schválilo, že zaměstnanci města mohou dostat až 75 % příspěvek na nákup elektrokola nebo

Více: <https://www.akademiamobility.cz/elektromobilita-cista-vozidla>

# TÉMA 6: NOVÉ SLUŽBY



Partnerství  
pro městskou  
mobilitu



f facebook

O AKADEMII SUMP 2.0. v FAKTA & ČÍSLA v DOKUMENTY v OPATŘENÍ v AKTUALITY AKCE KONTAKT

Nacházíte se: Opatření / Nové služby mobility a inovace

## Chceme pomáhat zprostředkovávat dobré, inovativní nápady

Stránka jen o tom, jakými novými dopravními prostředky se můžeme pohybovat a jaké nové dopravní služby můžeme využívat. A moderní technologie nám v tom mohou pomáhat.

Autonomní vozidla



Chytré technologie



Městská logistika a přeprava  
zboží



Sdílení aut a jízdních kol



### Partneři pro tuto stránku:

**EIT Urban Mobility Innovation Hub East, s.r.o.**

Roman Holý

GSM: +420 777 464 716

E-mail: [roman.holy@eiturbanmobility.eu](mailto:roman.holy@eiturbanmobility.eu)

Web: [www.eiturbanmobility.eu](http://www.eiturbanmobility.eu)

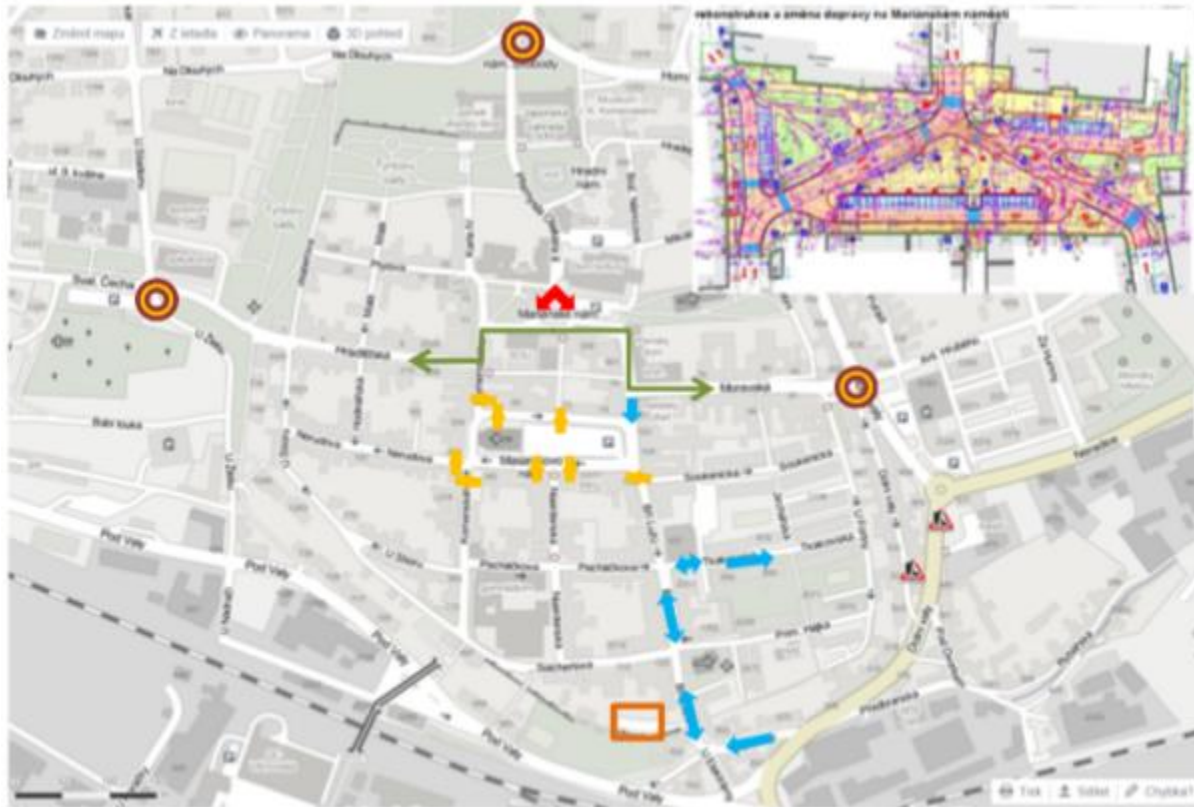
*„Město nedělá civilizovanějším to, že má své dálnice, ale to, že se dítě na tříkolce může bezpečně a snadno pohybovat kdekoliv.“*

Enrique Peñalosa

Více: <https://www.akademiamobility.cz/nove-sluzby-mobility-a-inovace>



# BALÍČEK: DESIGN ULICE



Obr.77. Možný princip odstranění zbytných pr. jezd. IAD, zvýšení bezpečnosti chodců a zachování pr. jezd. vozidel HD centrem města (zdroj: Mapy.cz)



Sion, Švýcarsko – pruh zeleně a místa pro zahrádky.



Vhodné umístění zahrádky na podélné parkovací místo, povolené užití pódia.



Sion, Švýcarsko – pruh zeleně a místa pro zahrádky.

# PŘÍPRAVA EVROPSKÉHO TÝDNE MOBILITY

## Evropský týden mobility 2020

TÉMA: Zero-emission mobility for all  
Bezemisní mobilita pro všechny

SLOGAN: Tvůj styl, tvoje volba!



## EUROPEAN MOBILITY WEEK

16-22 SEPTEMBER 2020

'Zero-emission mobility for all', as simple as a doughnut



The doughnut refers to the theory of the 'doughnut economics' by the economist [Kate Raworth](https://www.kateraworth.com/doughnut/), Oxford University (2017). This theory is now being used by some cities to recover from the COVID-19 crisis. It presents the economy like a doughnut where the outer ring is the ecological ceiling, while the inner ring is the minimum we need for a good life. Everyone should remain in the middle comfort area without falling through the hole.

Credits:  
<https://www.kateraworth.com/doughnut/>

#MobilityWeek



## EVROPSKÝ TÝDEN MOBILITY

16. - 22. září 2020







## CHARTA 2020

Podpis této charty není povinný. Lze jí ale projevit svůj závazek k poselství kampaně, i když není splněno žádné ze tří níže uvedených kritérií účasti:

- Organizace týdne aktivit od 16. do 22. září 2020 s přihlédnutím k tématu „Bezemisní mobilita pro všechny“
- Zavedení alespoň jednoho nového trvalého opatření, které přispívá k přechodu z osobní automobilové dopravy na šetrnější formu dopravy.  
*Pokud je to možné, mělo by se jednat o přerozdělení silničního prostoru ve prospěch chůze, cyklistiky nebo veřejné dopravy (např. Vytvoření pěší zóny, širší chodník, nový cyklistický nebo autobusový pruh, nový systém zklidnění dopravy, nižší rychlostní limit) trvalého charakteru.*
- Oslava Dne bez aut vyčleněním jedné či několika oblastí, které jsou vyhrazeny výhradně pro chodce, cyklisty a veřejnou dopravu, po dobu alespoň jednoho celého dne (tj. 1 hodinu před a 1 hodinu po běžné pracovní době).  
*Den bez aut by se měl konat nejlépe v úterý 22. září 2020.*

My níže podepsaní tímto prohlašujeme, že se připojíme k EUROPEANMOBILITYWEEK 2020:

**Za místní úřad** .....

**Pan/Paní:** .....

# PŘÍPRAVA EVROPSKÉHO TÝDNE MOBILITY



- CITYCHANGERS 2030

NOMINUJTE:

Měníme města.  
Jsme **CityChangers.**



Chci podepsat výzvu



Více: <https://www.dobramesta.cz/vyzva>  
[www.citychangers.eu](http://www.citychangers.eu)



# CITYCHANGERS, TO JSOU OBČANÉ

Nacházíte se: Příběhy

## Co si myslí o dopravě seniora z Chomoutova?



21. 05. 2020 | Podívejte se na krátké video. [Číst dále](#)

## Zeptali jsme se starosty Horky nad Moravou



19. 05. 2020 | Záznam si můžete poslechnout zde. [Číst dále](#)

## Co si myslí o dopravě senior a podnikatel z Chomoutova?



15. 05. 2020 | Podívejte se na krátké video. [Číst dále](#)

## Zeptali jsme si mladé manažerky



13. 05. 2020 | A co nám řekla se dozvíte zde. [Číst dále](#)

## Zeptali jsme se primátora města Olomouce



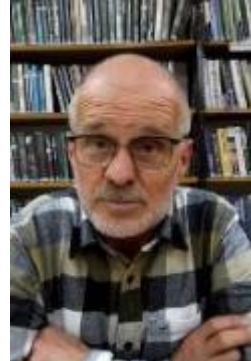
11. 05. 2020 | Našemu primátorovi jsme položili pár otázek. Jeho myšlenky se můžete po



<https://www.youtube.com/watch?v=ukXTRFLCCWU>



<https://www.youtube.com/watch?v=bWeZW5RGGI4>



<https://www.youtube.com/watch?v=xJVhPHpktco>



<https://www.youtube.com/watch?v=LJn5-UDKj1Q>



<https://www.youtube.com/watch?v=kwPaOGnjDd0>



# PŘÍPRAVA EVROPSKÉHO TÝDNE MOBILITY



## Vnímáme neuspokojivý stav v současné době:

Trvale vysoký podíl motorové dopravy je málo efektivní, zatěžuje životní prostředí emisemi, podílí se na přehřívání měst a násobí negativní dopady klimatických změn.

Pozemní komunikace nejsou dost bezpečné pro individuální bezmotorovou dopravu, a tím omezují možnosti pro přirozenou pohybovou aktivitu, která je pro zdravý život nás všech naprosto nezbytná.

Podoba ulic a veřejných prostor dostatečně neodpovídá potřebám uživatelů: chodců, cyklistů, řidičů. Právě oni by ale měli rozhodovat o designu ulic, který by měl všem dát prostor pro bezpečnou, úspornou a efektivní mobilitu s minimálním dopadem na životní prostředí.

## Proto chceme v oblasti městské mobility prosazovat a naplňovat tyto hodnoty:

### ■ Život v ulicích

*Mít dostatek prostoru pro aktivní společenský život ve městě.*

### ■ Setkávání se

*Setkávat se s přáteli, známými i neznámými lidmi v rámci veřejného prostoru.*

### ■ Bezpečí

*Mít možnost bezpečně chodit pěšky i jezdit na kole.*

### ■ Krása

*Mít prostor pro relaxaci a estetické zážitky.*

### ■ Zdraví

*Posilovat svou kondici a upevňovat své zdraví prostřednictvím vlastní pohybové aktivity.*

### ■ Čisté město

*Žít ve městě bez dopravních kolapsů, nadměrného hluku a znečišťování životního prostředí.*

### ■ Dostupnost pro všechny

*Vždy mít možnost vybrat si takový dopravní prostředek, kterým se bezpečně, snadno a včas dostaneme do svého cíle.*

### ■ Dostatečný prostor

*Mít takovou dopravní infrastrukturu, která naprosté většině z nás umožní efektivně se přepravovat, aniž by přitom trpěl veřejný prostor či kvalita života.*

Sdílíme společnou představu, jak přetvářet města, aby se v nich dobře žilo dětem, mladým lidem, rodinám i seniorům. Pro tuto představu chceme získat podporu všech, kdo k jejímu naplnění mohou svým dílem přispět. Naším klíčovým společným cílem je najít cestu, jak na omezeném prostoru měst a obcí efektivně skloubit všechny druhy dopravy. Společného cíle chceme dosáhnout vzájemnou komunikací a spoluprací mezi státními i samosprávnými institucemi, občanskými iniciativami i jednotlivci z řad nejširší veřejnosti.

## CITYCHANGERS 2030

Více: <https://www.dobramesta.cz/vyzva>  
[www.citychangers.eu](http://www.citychangers.eu)

# PŘÍPRAVA EVROPSKÉHO TÝDNE MOBILITY



## Vidíme budoucnost:

Jako výraz podpory těchto hodnot se zúčastníme **Evropského týdne mobility 16.–22. září**, do kterého přispějeme konkrétní akcí. Chceme ve společnosti vyvolat diskusi o tom, kam bude směřovat vize udržitelné městské mobility.

**Pro podporu společných cílů v rámci Evropského týdne mobility vyzveme kompetentní státní orgány České republiky, aby začaly podnikat konkrétní kroky směřující k praktickému naplňování principů udržitelné městské mobility.**

- Žádáme, aby aktivní mobilita byla součástí zdravotních politik prosazovaných státem, včetně těch, které se zabývají neinfekčními nemocemi (prevence), infekčními nemocemi (budování imunity) a obezitou.
- Žádáme, aby si Česká republika stanovila ambiciózní cíle pro zvýšení podílu pěší a cyklistické dopravy do roku 2030.
- Žádáme, aby stát podpořil programy na rozšíření nákladních kol a elektrokol, která by společně mohla nahradit část vozového parku v organizacích působících na území České republiky.

Připojit se k výzvě **CityChangers 2030** můžeme kdykoli. Ale právě dnes je správný čas na nový start.

## CITYCHANGERS 2030

Více: <https://www.dobramesta.cz/vyzva>  
[www.citychangers.eu](http://www.citychangers.eu)

Chci podepsat výzvu

Jméno a příjmení

Město

Povolání

E-mail



# KOMUNIKACE POTŘEBUJE PATRONA



## Představujeme CityChangers



*„Cesta do práce nebo do školy  
nemusí být nutné zlo a ztráta času.“*

**Tomáš Hradil, starosta Krnova**

Proč jsem podepsal výzvu  
CityChangers?

Čtěte na [www.dobramesta.cz](http://www.dobramesta.cz)

Můžete se také připojit ke společné výzvě za udržitelnou mobilitu a přihlásit se tak k **Evropskému týdnu mobility 16. - 22. 9. 2020.**

Měníme města.  
Jsme **CityChangers.**



# KOMUNIKACE POTŘEBUJE PATRONA



STAROSTA MĚSTA LITOMYŠLE

DANIEL BRÝDL

V Litomyšli 07.01.2020

Vážené dámy, vážení pánové,

obracím se na Vás jako na majitelky a majitele nemovitostí, případně provozovatele obchůdků a služeb na Smetanově náměstí. Tato lokalita je k mé velké radosti živým srdcem Litomyšle. Záměrem stávajícího zastupitelstva je tomuto obchodnímu, kulturnímu a historickému centru města pomáhat. Vážíme si investic soukromníků do domů na náměstí a chceme ve spolupráci s Vámi řešit a vyřešit problémy, které Smetanovo náměstí trápí.

Kvůli tomu v minulosti vznikla komise Rady města Litomyšle Naše náměstí, v níž ve spolupráci s některými z Vás a odborníky řešíme, co jako město můžeme udělat. Níže si dovoluji stručně představit některá témata, kterými se zabýváme.

V roce 2020 připravujeme propagační kampaň, která má návštěvníkům Litomyšle ukázat cestu do Smetanova náměstí jako největšího „obchodního centra“ v regionu. Chceme tak podpořit místní soukromníky i turistický ruch. K propagaci chceme využít plochu na RC Kotelna a do budoucna i nové webové stránky.

Plánujeme další snižování vizuálního (reklamního) smogu a zavedli jsme změnu tržního řádu, díky které dojde k omezení vystaveného zboží pouze na jednu stranu podšíně. Vznikne nám volný prostor o šířce dva metry. Litomyšlané i turisté tak budou moci v klidu korzovat podloubím, prohlížet si nabízené zboží, ale zároveň bude podloubí průchodnější a vizuálně čistší. Na dodržování pravidel budou dohlížet dvě vyčleněné policistky z MP Litomyšl.

Po konzultaci s architektem Adamem Gebrianem a na základě příkladů ze zahraničí preferujeme (finančním zvýhodněním) v případě předzahrádek nábytek přímo na chodnicích, bez dřevěných podest či bez ohrádek – v tomto směru jsme změnilí ceník záboru veřejného prostranství a zahrádky odpovídající těmto představám mohou být umístěny s 50% slevou ze stávajících cen záboru. Zároveň chceme požádat provozovatele, aby z estetických důvodů měli předzahrádky nikoli celoročně, ale pouze v turistické sezóně.

Na začátku roku také došlo ke změnám v parkování na náměstí. Obyvatelům centra a majitelům nemovitostí v historickém centru jsme i nadále připraveni poskytovat zvýhodněný parking, v případě ostatních preferujeme krátkodobé parkování, kdy si lidé mohou v klidu nakoupit, vyřídít vše potřebné a následně uvolnit místo dalšímu. Naší snahou je, aby se zejména lidé zaměstnaní v provozovnách naučili parkovat na záchytných parkovištích a na Smetanově náměstí tak byl nepřerušovaný provoz s nabídkou dostatečných parkovacích míst pro zákazníky a obyvatele této lokality. Parkování je možno od ledna platit také aplikací MPLA a do centra náměstí chceme umístit parkovací automat akceptující platební karty. V současné době neplánujeme omezení parkování na náměstí, po vybudování dálnice D35 bychom rádi využili stávajícího průtahu městem, kde mohou vzniknout na části silnice stovky nových





# KOMUNIKACE POTŘEBUJE ...



Partnerství  
pro městskou  
mobilitu

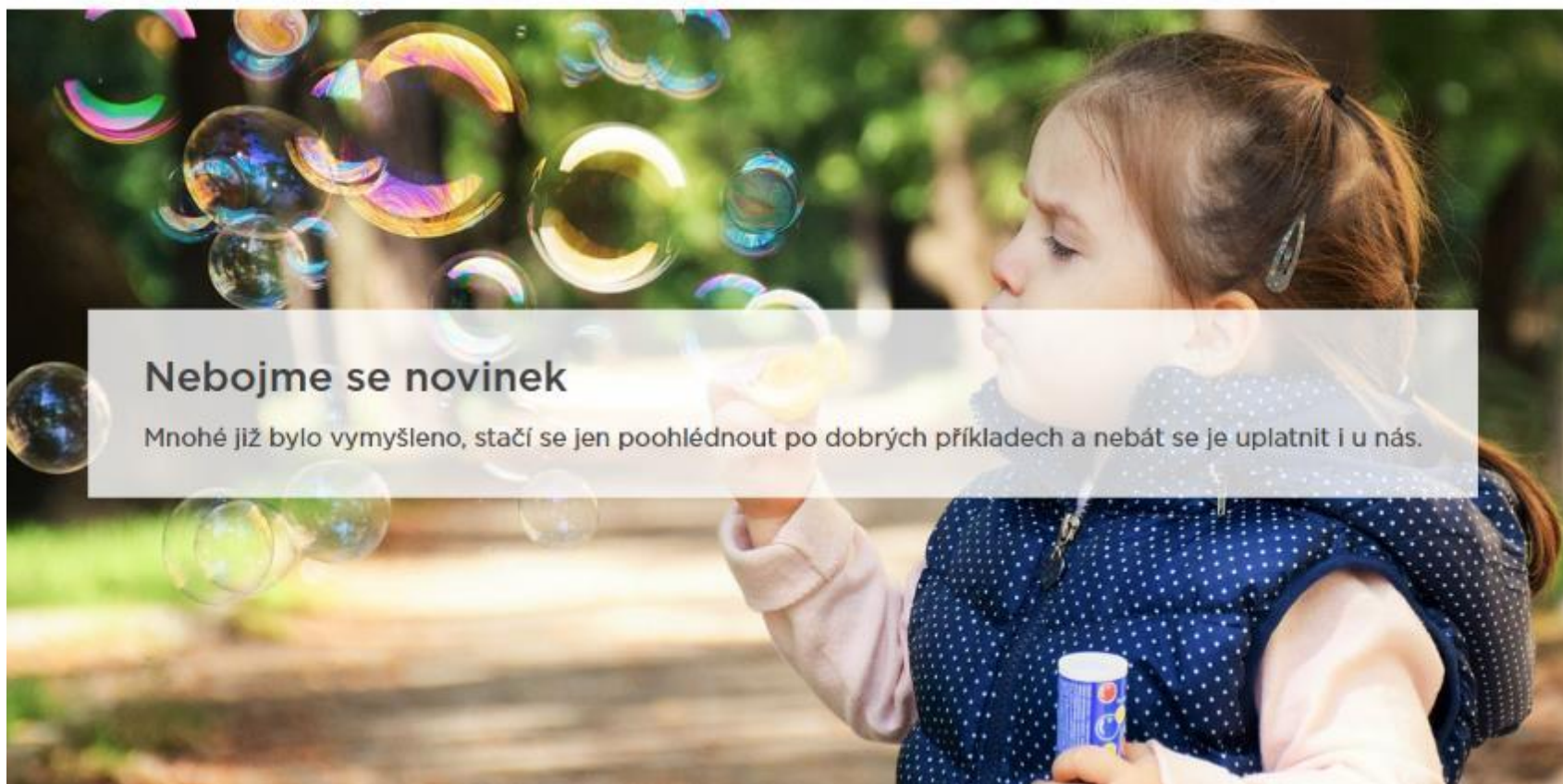


**CITY** *Changers*  
Hradec  
Králové



facebook

ÚVOD AKTUALITY DESIGN ULICE MOBILITA ▾ INOVACE KOMUNIKACE OBČAN HRADEC KRÁLOVÉ ZAPOJ SE ▾ KONTAKT



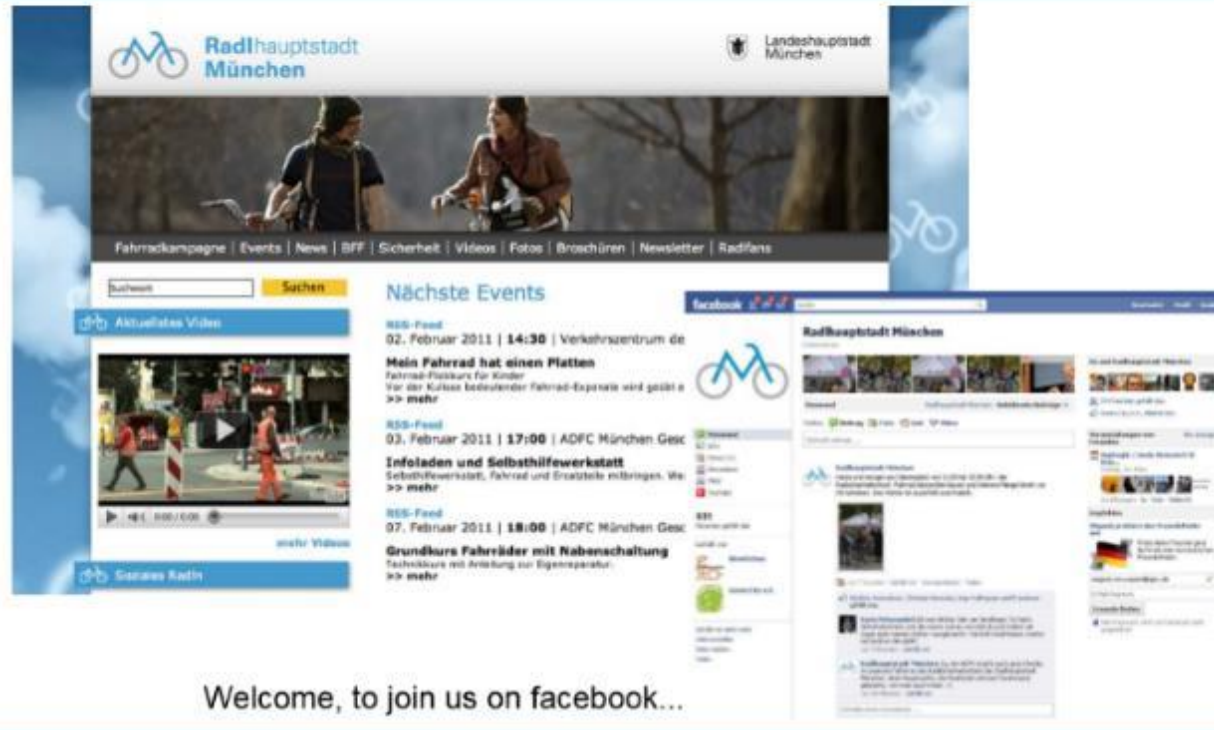
## Nebojme se novinek

Mnohé již bylo vymyšleno, stačí se jen poohlédnout po dobrých příkladech a nebát se je uplatnit i u nás.



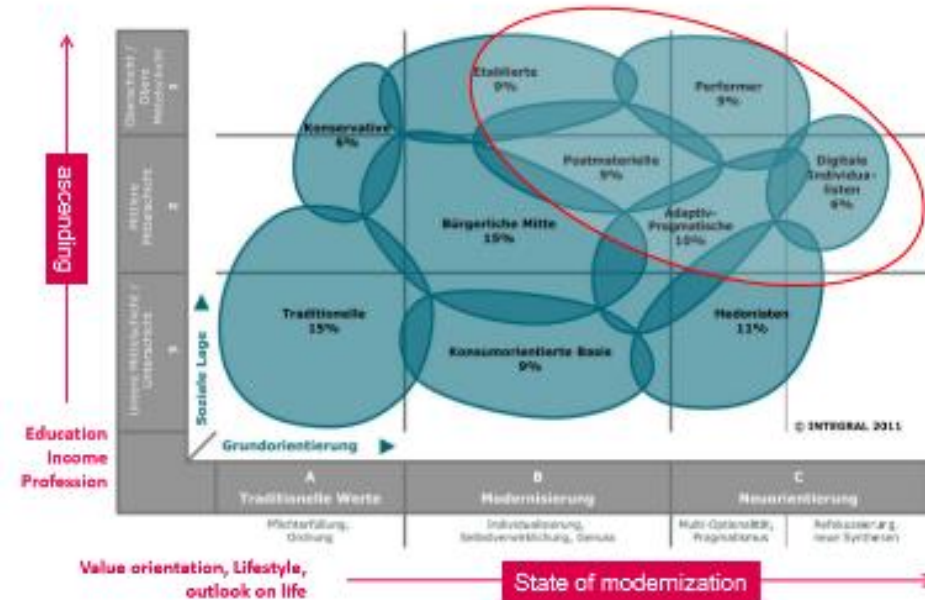
# Portál občana, aneb symbol komunikace

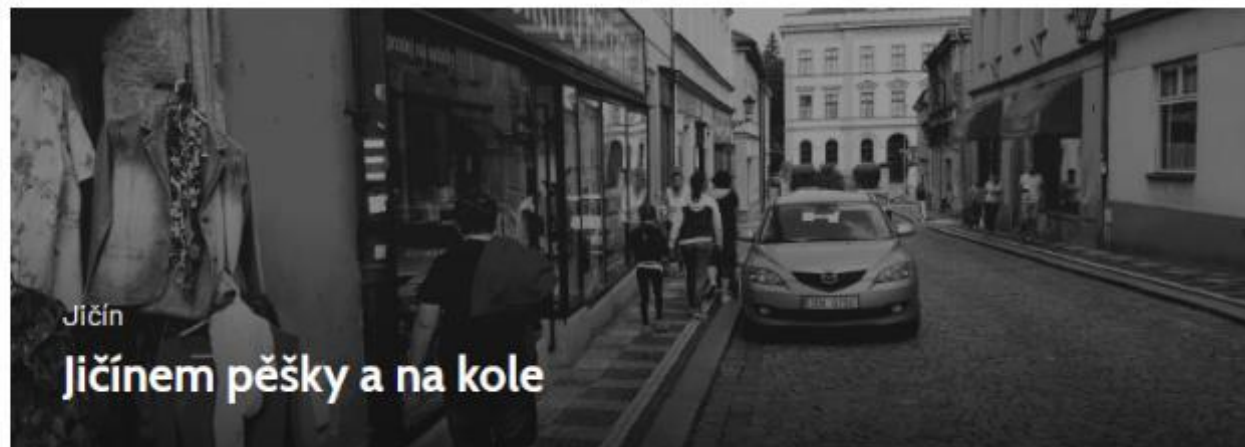
Homepage: [www.radlhauptstadt.de](http://www.radlhauptstadt.de)

The screenshot shows the homepage of Radlhauptstadt München, featuring a navigation menu, a search bar, and a list of upcoming events. Below the website is a screenshot of the organization's Facebook page, which includes a cover photo, profile picture, and recent posts. A red circle highlights the text "Welcome, to join us on facebook..." at the bottom of the screenshot.

Who are our „friends“?





## KOMUNIKACE PO PŘÍBĚHY



# KOMUNIKACE POTŘEBUJE VIZUALIZACI





# PŘÍPRAVA EVROPSKÉHO TÝDNE MOBILITY



Příležitostné  
otevření ulic



Změny  
veřejného  
prostoru



Výuka a  
vzdělávání



Posílení  
aktivní  
mobility



Místa  
krystalizace



Procesy  
plánování a  
propojení s  
principy  
SUMP

Děkuji za pozornost!

Ing. Jaroslav Martinek

Jednatel spolku Partnerství pro městskou mobilitu

tel.: 602 503 617

[jarda@dobramesta.cz](mailto:jarda@dobramesta.cz)

[www.dobramesta.cz](http://www.dobramesta.cz)