

# Národní koordinační centrum EuroVelo ČR (National EV Coordination Centre NECC)



# Dálková cykloturistika, ekonomický přínos, podpora značek

- **Dálková x regionální** (Německo **75%:25%** ADFC RRAAnalyse 2018)  
Dotazníkové šetření LS 2019 (význam zahr. dálkových cykloturistů)
- Cykloturistika 2017 Ipsos marketing pro CzT
- **44 mld. EUR „obrat“ cykloturistiky** v Evropě, 12% trhu turistiky  
v Německu, 90 mil. EUR na Labské stezce v Německu, 77 mil. Kč  
v ČR, 190 mil. Kč na dálkových cyklotrasách Jižní Moravy
- **srozumitelné, mezinárodně rozpoznatelné značky EuroVelo**  
(návštěvnost [www.eurovelo.com](http://www.eurovelo.com) 5 mil./2018), **greenways** a  
**říční a kulturní stezky s přesahem** (nové cyklostezka Odra,  
cyklokoridor Kodaň-Berlín-Praha-Vídeň, stezka Industriál.dědictví)





# Cílové skupiny pro EuroVelo



- **Cykloturisté** na hlavní *dovolené s kolem*
- **Rekreační cyklisté** na dovolené bez převládající cykloturistiky
- **Jednodenní výletníci** na kolech s účelem rekreace
- **Každodenní** cyklisté
- **Sportovní a fitness** cyklisté



## Realizované projekty EuroVelo v ČR



16 cyklotras

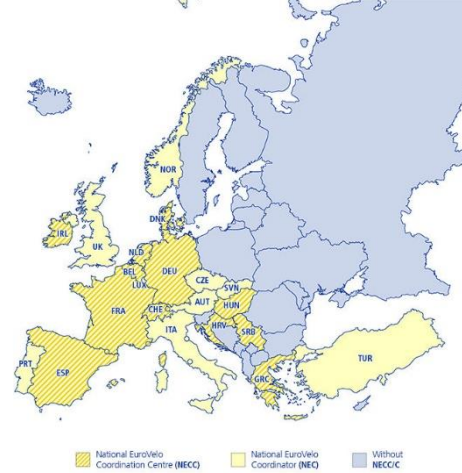
90,000 km

42 zemí

16 národních koordinačních center/koordinátorů

EuroVelo a 7 národních EuroVelo kontaktních míst

- využití synergií u doprovodné infrastruktury dálk.stezek a TEN-T (mosty, tunely, CEF)





- vedené na národních, regionálních
- cyklotrasách
- spojují min **2 země**
- min délka **1,000km**
- **potenciál pro mezinárodní marketing**
- jednotné značení – EuroVelo logo
- **služby pro cyklisty / intermodalita**
- **jednotná koordinace s ECF/NECC**



### European Certification Standard:

- Dient der Zertifizierung von EuroVelo-Routen
- Bewertung der Qualität von Radrouten allgemein
- Im Rahmen des Demarrage-Projekts entwickelt (2013)
- Seitdem immer weiter verbessert





**EuroVelo**   
 European Cycle Route Network  
 Cartographia Kft.  
 Free

map of EuroVelo



-  EuroVelo 1 - Atlantic Coast Route
-  EuroVelo 2 - Capitals Route
-  EuroVelo 3 - Pilgrims Route
-  EuroVelo 4 - Central Europe Route
-  EuroVelo 5 - Via Roma Francigena
-  EuroVelo 6 - Atlantic - Black Sea
-  EuroVelo 7 - Sun Route
-  EuroVelo 8 - Mediterranean Route
-  EuroVelo 9 - Baltic - Adriatic
-  EuroVelo 10 - Baltic Sea Cycle Route
-  EuroVelo 11 - East Europe Route
-  EuroVelo 12 - North Sea Cycle Route
-  EuroVelo 13 - Iron Curtain Trail
-  EuroVelo 15 - Rhine Route
-  EuroVelo 17 - Rhone Cycle Route

iPhone Screenshots

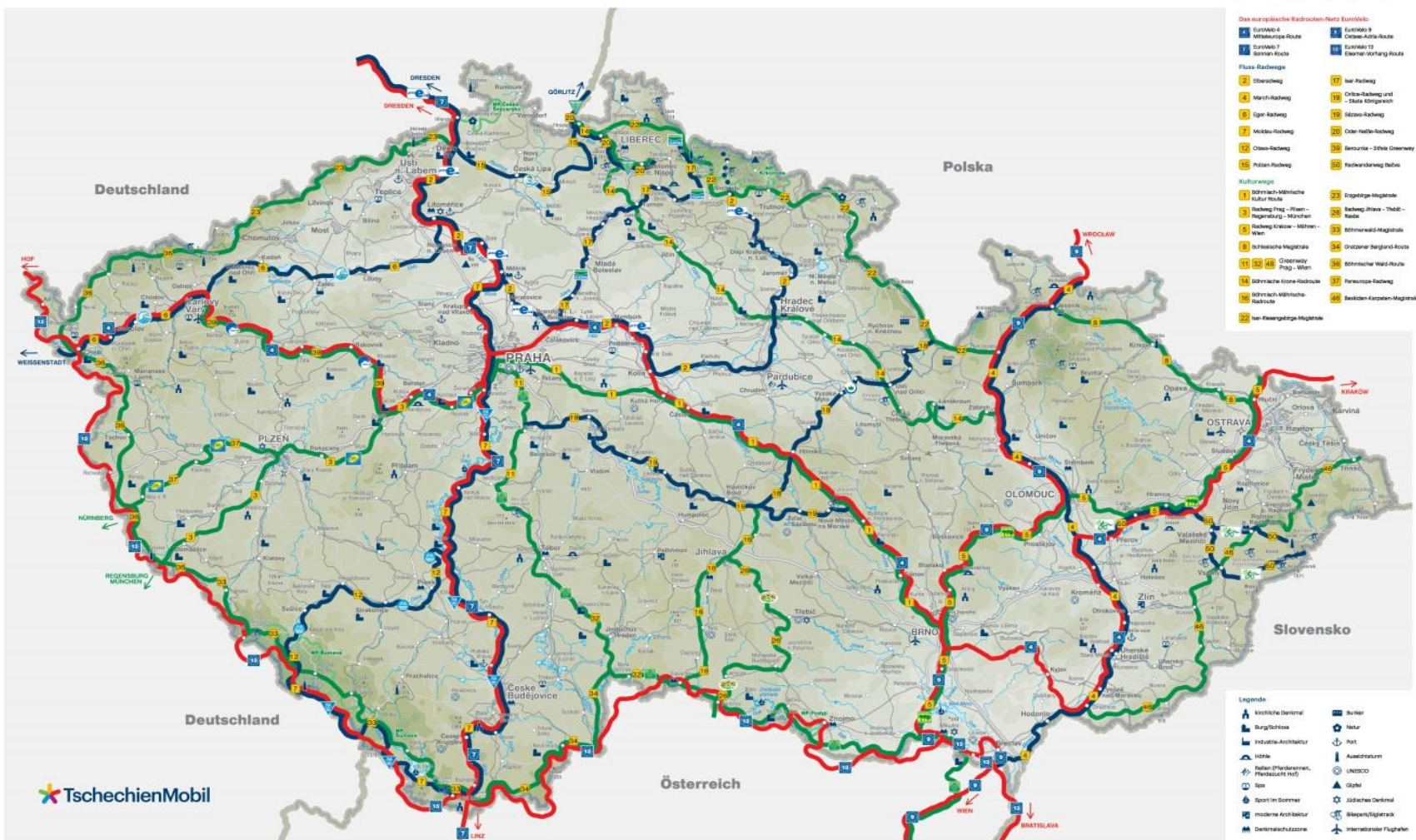




# Marketing dálkových cyklotras v zahraničí

**Czech Republic**  
Land of Stories

Karte der Radfernwege in Tschechien





### Cyklisté vítáni

Cyklisté vítáni je turistický certifikační systém v ČR, který označuje stravovací a ubytovací zařízení, kempy a turistické cíle vybavené pro potřeby cyklistů. Turistická zařízení, která projdou certifikací, jsou označena zelenou značkou s úsměvným čílem v kole. Čtenáři i pro sebe i svá kola do nejlepších zařízení. Cyklisté vítáni jsou právě pro vás! V mapě dálkových cyklotras naleznete certifikované objekty pod tímto symbolem. Na zadní straně mapy dohledáte další údaje k objektu.

[www.cyklistevitani.cz](http://www.cyklistevitani.cz)



### Dálkové cyklotrasy EuroVelo v ČR

Délkem 14 mezinárodních dálkových cyklistických tras celkové délkou přeshraničně 75 000 km, to je zhruba 10krát více než délka silniční sítě v České republice. Pro každou trasu EuroVelo je určena konkrétní trasa, která je vyznačena na mapě. Trasy EuroVelo jsou určeny pro potřeby cyklistů a jsou vybaveny značkami a symboly. Trasy EuroVelo jsou určeny pro potřeby cyklistů a jsou vybaveny značkami a symboly.

**EuroVelo 4 - Trasa Střední Evropy**  
architekturní, stavební architektura, dynamická móda a zemědělské a historické dílo a více než 100 letá jedina z klíčových evropských cyklistických tras. EuroVelo 4 prochází celou Evropskou sítí na východě Číny tisíc kilometrů dlouhá trasa nabízí dobrodružné zážitky cel Evropy a mnoho z pohledů z malého přístavního městečka Roscoff až po slavný Nimes až do České republiky a dále kade v budoucna pokračovat Polskem na Ukrajinu a nově máta Ukrajinu Kyjeve.

**EuroVelo 7 - Slavnostní trasa podél Labě a Vitavy**  
úrodné cyklotrasy EuroVelo 7 měří na celé své délce 23 kopřivy Labou a stoku (Hřensko Mělník) nebo cyklistickou cestu (Východ - Východ) EuroVelo 7 od hranice v Německu do Prahy a určení pohodným cyklistům z Prahy do Východní Prahy srovnatelným cyklistům. Více než 100 leté přírodní památky a slavnostní památky podél národních památek. Více než 100 leté přírodní památky a slavnostní památky podél národních památek. Více než 100 leté přírodní památky a slavnostní památky podél národních památek.

**EuroVelo 9 - 23 železničních tras od Brna a Lednice**  
vlastní město EuroVelo 9 nabízí v ČR 23 železničních památek, tak rozmanitým způsobem. EuroVelo 9 nabízí v ČR 23 železničních památek, tak rozmanitým způsobem. EuroVelo 9 nabízí v ČR 23 železničních památek, tak rozmanitým způsobem.

**EuroVelo 15 - stezka Železné opony**  
Za historii železného kontinentu. Stezka Železné opony - EuroVelo 15 (Iron Curtain Trail) je v délce 10 000 km národní cyklotrasa. EuroVelo 15 je v délce 10 000 km národní cyklotrasa. EuroVelo 15 je v délce 10 000 km národní cyklotrasa.

### Dálkové trasy v ČR

- 1 EuroVelo 4 - Trasa střední Evropy Roscoff Kyjev (Slavnostní/Bahumín)
- 2 EuroVelo 7 - Slavnostní trasa podél Labě a Vitavy (Hřensko Mělník)
- 3 EuroVelo 9 - 23 železničních tras od Brna a Lednice (Vlastní město)
- 15 EuroVelo 15 - Stezka železné opony Kienec-Carevo (hranice v Čechách-Polsko)

### 2. Místní stezky

- 1 CT 2 - Labská stezka
- 4 CT 4 - Moravská stezka
- 6 CT 6 - Cyklostezka Orhe
- 7 CT 7 - Vitavská cyklistická stezka
- 10 CT 10 - Cyklotrasa Odle Olza
- 12 CT 12 - Olšovská cyklistická stezka
- 15 CT 15 - Cyklotrasa Ploučnice
- 17 CT 17 - Greenway Železa
- 20 CT 20 - Orlické cyklo a inlinové stezky
- 19 CT 19 - Sázavská cyklotrasa
- 20 CT 20 - Cyklotrasa Odle Nisa
- 38 CT 38 - Cyklotrasa Úhlava
- 47 CT 47 - Baťov kanál
- 50 CT 50 - Cyklotrasa Bečva
- 59 CT 59 - Cyklotrasa Ostřavice
- Cyklotrasa Lužnice

### 3. Kulturní stezky

- CT 1 - Česko-moravská stezka
- CT 3 - Praha Plzeň Regensburg
- CT 5 - Greenways Králov Morava Vídeň
- Greenways Praha-Višeň
- CT 14 - Česká kultura
- CT 16 - Cyklotrasa Hřinsko-Slavonice
- CT 21 - Lužická cyklotrasa
- CT 22 - Sudecká cyklotrasa
- CT 23 - Královohorská magistrála
- CT 24 - Svitavská cyklotrasa
- CT 25 - Cyklotrasa Českým středohořím
- CT 26 - Stezka UNESCO
- CT 31 - Plzeň Nepomuk Blatná Lom
- CT 33 - Samarská stezka
- CT 34 - Novohradecká stezka
- CT 35 - Mělnické Kodaň Váňe Žutice Píseň
- CT 36 - Hornomoravská stezka Praha Plzeň Novimberk Páň
- CT 43 - Brdyčsko-karpatská magistrála
- CT 55-CT 61 - Svatá magistrála
- Koridor Kodaň Berlín Praha Vídeň
- Moravská vinařská stezka
- Mýnská stezka
- Českořakouská cyklotrasa Euroregion Egrensis
- Kaskád Olomouc Praha
- Certifikované objekty Cyklisté vítáni

### Labská stezka

Neche se svítit s neobvyklým cyklistickým pátráním podél jedné z nejkrásnějších evropských řek. Objevte její pramen, nově je český soutok i úchvatnou Brádu do Čech a poznáte českou architekturu i přírodu v jedné z nejkrásnějších evropských řek. Objevte její pramen, nově je český soutok i úchvatnou Brádu do Čech a poznáte českou architekturu i přírodu v jedné z nejkrásnějších evropských řek.

[www.labska-stezka.cz](http://www.labska-stezka.cz)

### Greenways

**Praha - Vídeň**  
Objevte s námi historické město a venkovské národnostní státní sídlo, středověké město, zrušené státní sídlo starých šlechtických hrabů, vycházejte tradiční řemesla, svezte se vlakem, lidci si přivozem nebo ochutnejte české víno z polabských vinohradů. Z důvodu přepracování mezinárodních pravidel vítání dopravní přírodu v jiných sjezdů.

[www.greenways.cz](http://www.greenways.cz)

### Stezky Greenways v ČR

Greenways jsou koridory, které slouží rekreaci, sportu a nemotorové dopravě. Přirozeně existují podél řek, ale využívají jsou i koridory bývalých železničních tratí. Stezky Greenways a certifikací služeb Cyklisté vítáni rozvíjí Nadace Partnerství.

[www.greenways.cz](http://www.greenways.cz)

### Moravské vinařské stezky

Vyděte se na Moravské vinařské stezky, které vás provedou malebnou krajinou mezi vinohrady od starobylého Znojma až po slavnou metropoli Uherské Hradiště. Sít vinařských stezek dlouhá 1200 km je tvořena desítkami stezek, které propojují památky Moravské vinařské stezky. Cyklotrasy jsou značeny žlutými a oranžovými značkami a slouží jako turistické stezky a dopravní stezky pro diváky a sportovce. Stezky jsou značeny žlutými a oranžovými značkami a slouží jako turistické stezky a dopravní stezky pro diváky a sportovce.

[www.vinarske.stezky.cz](http://www.vinarske.stezky.cz)



# Tematické okruhy koordinace

- **Infrastruktura** – TP 179 a nová TP ke značení 2020, aktuální a cílový stav (v mapě) mapa s vedeními páteřních produktů + aktuální stav realizace úseků, údržba, certifikace tras, financování (*spolupráce s PMM, kraji*)
- **Služby** - rozvoj **Cyklisté vítáni** na páteřních trasách, propojení s **ČSKS** (spolupráce s MMR), další *služby pro cyklisty* (servisy, půjčovny) a *návaznost na veřej. dopravu* (spolupráce s dopravci)
- **Marketing** - komunikační platforma **Česko jede, EuroVelo** na CZ i EU úrovni, účast na veletrzích a akcí v ČR a zahraničí, komunikace dat z monitoringu, vydávání „image“ mapy páteřních cyklotras ČR s produkty a službami „Cyklisté vítáni“ (*spolupráce s Czech Tourism a kraji/destinačními organizacemi*)
- **Management** - metodika tvorby a marketingu páteřních cyklotras, pracovní skupina, konference, zapojení do evropských organizací, projektů















**Cyklistevitani.cz**







## Kritéria certifikace - základní



Kvalitní, pokud možno zastřešené, odstavné místo pro kola a zavazadla nebo uzamykatelná místnost/boxy pro bezplatné uschování kol



Poskytnutí základního nářadí pro jednoduché opravy kol



Lékárnička



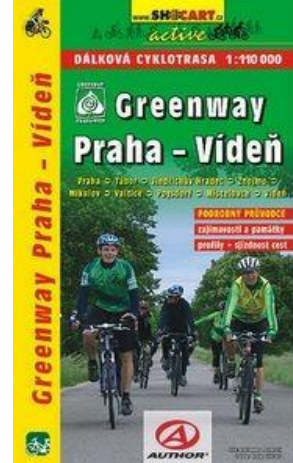
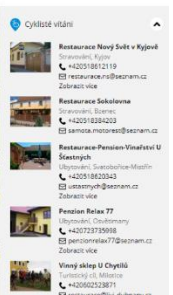
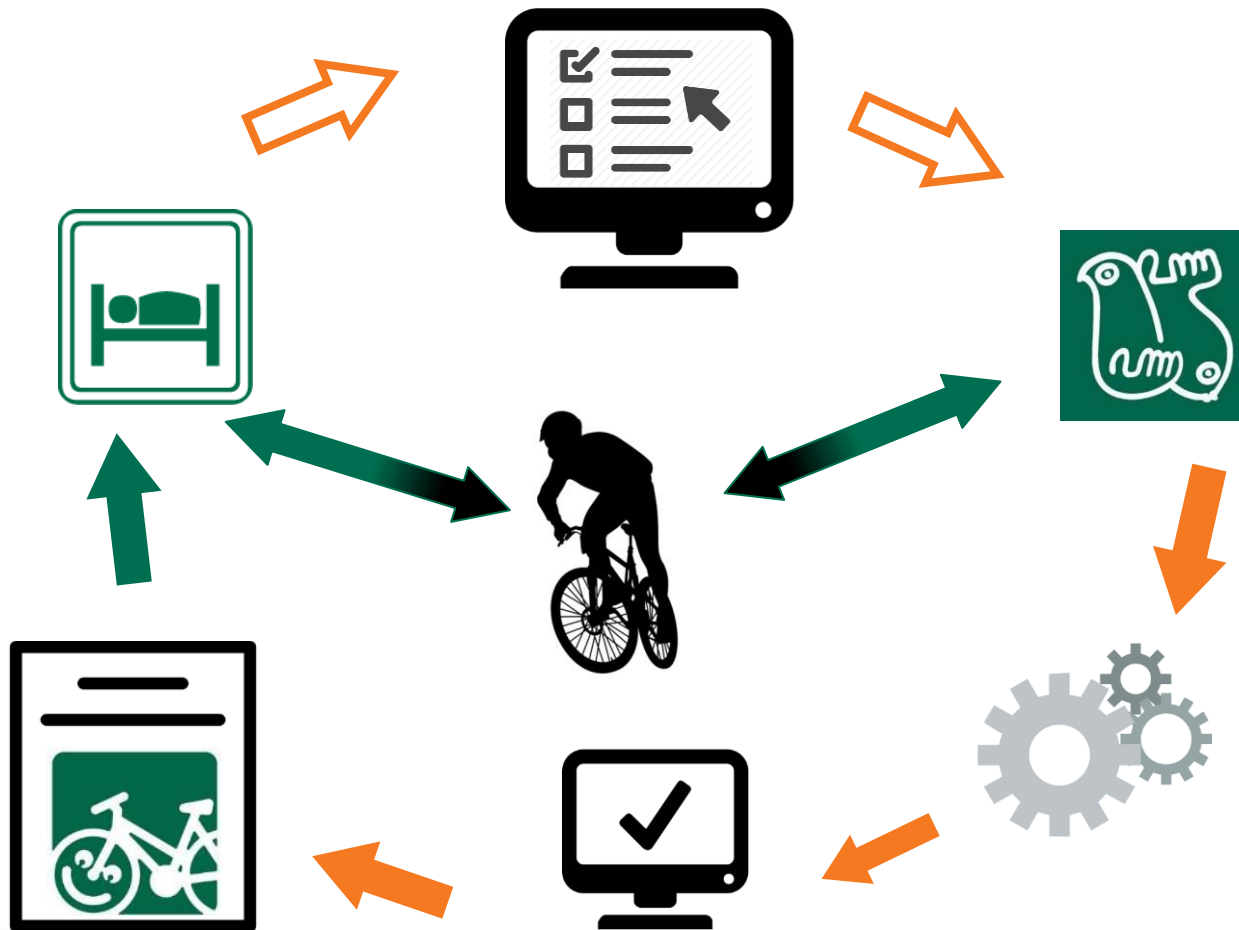
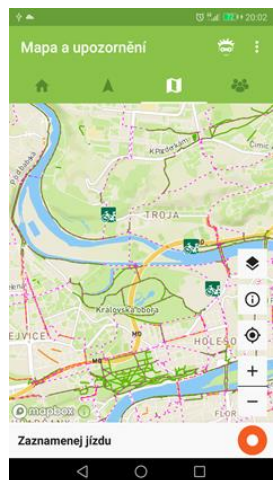
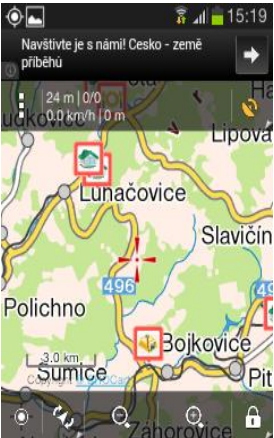
Informační tabule Cyklisté vítání

## Kritéria certifikace - doplňková





# Marketing „Cyklisté vítáni“

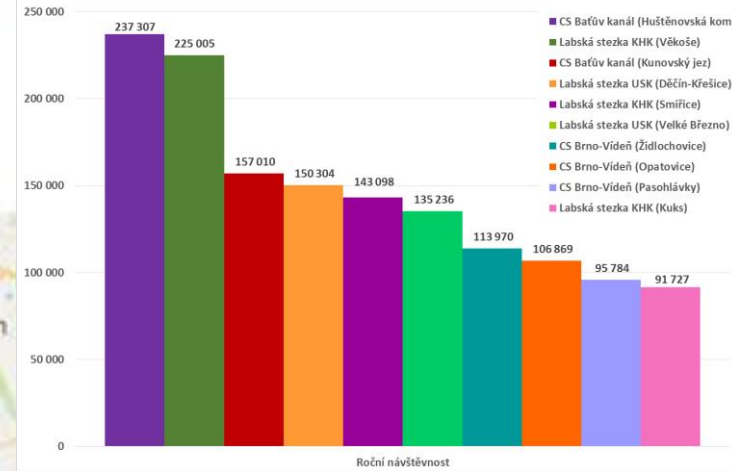
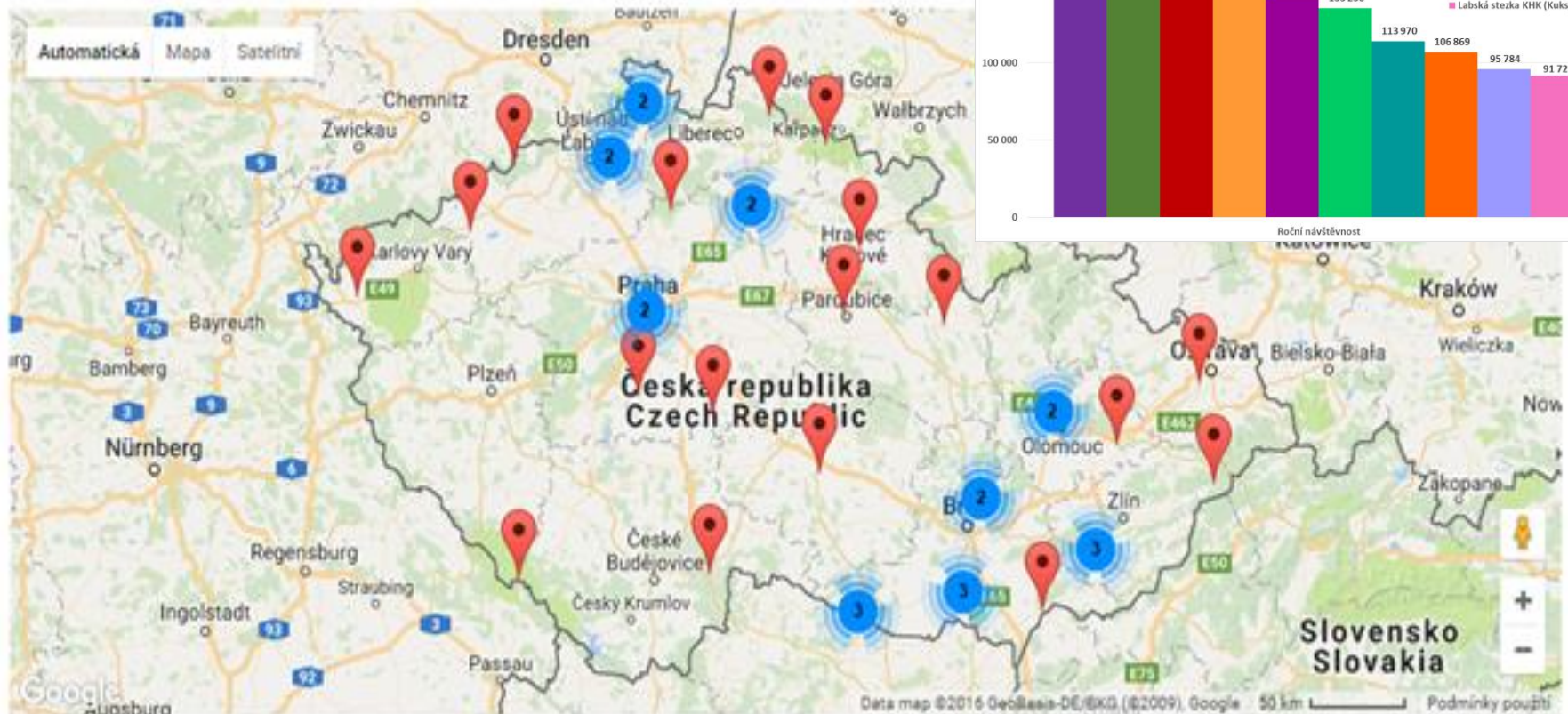




## Měření návštěvnosti



ÚVOD LOKALITY KONTAKT





## Poslání NECC

- koordinace realizace a zajištění potřebné kvality **páteřních dálkových cyklotras EuroVelo** na *národní úrovni*
- koordinace na *mezinárodní úrovni* s **Evropskou cyklistickou federací (ECF)**
- spolupráce s odpovídajícími **institucemi** na *národní a regionální úrovni* (MMR, CzechTourism, KČT, kraje, PMM) s *destinačními organizacemi, s národním dopravcem a poskytovateli ubytovacích, stravovacích a dalších služeb pro cyklisty („Cyklisté vítáni“)*

## Úkoly NECC

### Koordinace cyklotras

- koordinace **implementace cyklotras** EuroVelo dle manuálů
- vyhodnocení kritických míst a plánování a zajištění meziresortní podpory odstraňování bariér
- pravidelný monitoring stavu tras EuroVelo v ČR
- realizace certifikace tras EuroVelo ve spolupráci s kraji dle certifikace ECF (platná 5 let)



## Úkoly NECC (pokračování)

### Koordinace značení

- koordinace realizace **národních standardů značení** a podpora jejich implementace příp. vzniku s cílem integrace log EuroVelo do národního značení cyklotras (TP) dle EuroVelo manuálu pro značení
- pravidelný monitoring značení (1 x ročně)

### Komunikace

- **poskytování informací o síti** EuroVelo na národní úrovni prostřednictvím [www.eurovelo.cz](http://www.eurovelo.cz) a dalších web portálů (např. [www.ev13.eu](http://www.ev13.eu), [www.eurovelo9.com](http://www.eurovelo9.com))
- zajištění **poskytování detailních informací o EuroVelo** na národních a regionálních webových stránkách vč. informací o službách „Cyklisté vítání“, o službách veřejné dopravy, cykloservisech a půjčovnách a nabídkách zájezdů na trasách EuroVelo

## Úkoly NECC (pokračování)

### **Reporting**

roční report ECF o stavu sítě EuroVelo, postupu značení, spojích veřejnou dopravou a monitoring pohybu, distribuce EV zpravodaje partnerům

### **Služby pro cyklisty „Cyklisté vítáni“**

další rozvoj národní sítě služeb pro cyklisty „Cyklisté vítáni“ a dalších služeb pro cyklisty

### **Služby veřejné dopravy**

pravidelné informace o napojení na cyklotrasy EuroVelo veřejnou dopravou, lobbying u národních a mezinárodních přepravců za přepravu kol

### **Monitoring**

pravidelný monitoring na trasách EuroVelo



- **koordinátor cyklotras EuroVelo v ČR:** zástupce v ECF, úhrada poplatků za ČR za trasy EV – 1 EUR/km + platíme členský poplatek ECF, člen EuroVelo councilu, certifikátor tras EuroVelo v Evropě.
- **koordinátor Greenways v ČR** – člen EGWA board, členský poplatek EGWA
- **koordinátor dálkových cyklotras v ČR** – Memorandum s CzechTourism, společná prezentace **Česko jede 40 produktů a 30 regionálních cyklotras** – příprava mapy, brožur, účast veletrhy, akce Týden na kole, koordinátor **drážní stezky**
- **národní garant a realizátor certifikace Cyklisté vítáni**
- **realizátor automatického monitoringu cyklistů** na dálkových cyklotrasách

## EuroVelo v ČR

(plánovaný stav k zahájení sezóny 2020)

<i>Trasa</i>	<i>Celková délka km</i>	<i>Proznačeno km</i>
EV 4	903	680
EV 7	451	360
EV 9	348	320
EV 13	863 v CR 600	600
<b>celkem</b>	<b>2302</b>	<b>1960</b>
<b>%</b>	<b>100</b>	<b>85</b>

## Harmonogram vytvoření NECC v ČR

- **Říjen 2019** – schůzka Nadace Partnerství s PMM
- **Listopad 2019** – schůzka ke vzniku NECC na MMR
- **Únor 2020** – Podpis memoranda o založení NECC v ČR
- **Březen 2020** – žádost o přijetí NECC v ČR u ECF
- **Říjen 2020** – vyhlášení NECC v rámci EuroVelo konference a setkání NECC v Barceloně
- **Prosinec 2020** – proznačení 85% úseků tras EuroVelo mezinárodním logem
- **2025** kompletní proznačení stávajících 4 EuroVelo tras v ČR

**Partneři NECC:** MMR, CzechTourism, PpMM, KČT,  
Asociace krajů (kraje)