

Jak na chytřejší dopravu



Partnerství
pro městskou
mobilitu



AKADEMIE
MĚSTSKÉ MOBILITY

Jitka Vrtalová

13. 11. 2019, České Budějovice
Podzimní dny EVVO



Realita

- ✓ Teprve když se nás změny dotknou, začne jim veřejnost věnovat pozornost (včetně politiků)



Jsou klimatické změny výmysl? Svět má letos opravdu velký problém

7. května 2019, 11:03 — Autor: Jan Fiala / EuroZprávy.cz

Jsou globální oteplování a změny klimatu pouze politickou záležitostí, anebo realitou? Události posledních dní mluví spíše ve prospěch druhé varianty. Australská velkoměsta Sydney, Darwin, Brisbane a Melbourne totiž hlásí až 50 % pokles srážek a s nimi související nižší kapacitu vodních nádrží a extrémně vysoké teploty. Informoval o tom britský deník Guardian.

👍 To se mi líbí 0 Sdílet Tweet

Přidejte svůj názor 8



Už 80 procent Čechů vnímá změny klimatu jako vážný problém. Nejvíc jim vadí málo vody

CTK 27. 9. 2019 22:05

Za největší problém související s klimatickými změnami považují Češi nedostatek vody. Vyplyvá to z aktuálního průzkumu agentury STEM/MARK pro společnost Skanska a Asociaci pro vodu ČR. Za velmi závažný ho označilo 73 procent respondentů, pro dalších pětinu je velmi vážný. Více než polovina respondentů se pak cítí nedostatkem vody přímo ohrožena. Průzkumu se v červenci a srpnu zúčastnilo 1010 lidí.



Otázka

- ✓ Věnujeme pozornost skutečným příčinám?
- ✓ Využíváme skutečně všechny možnosti?
- ✓ Nejochootněji pracujeme na „viditelných tématech“ (stromy, pítka, úprava zeleně...)



NA TÉTO PLOŠE JSOU ZÁMĚRNĚ PONECHANÉ
DOČASNĚ NEKOSENÉ ČÁSTI TRÁVNÍKU

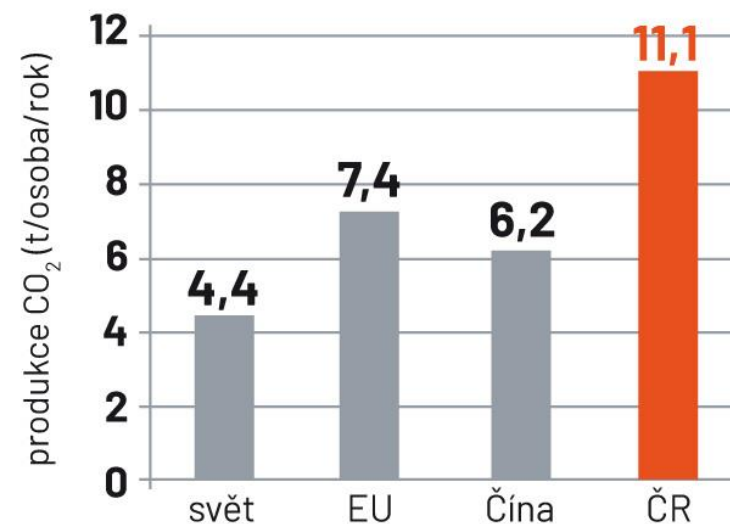


NEKOSENÝ TRÁVNÍK VÍCE OCHLAZUJE SVOJE OKOLÍ,
LÉPE CHRÁNÍ PŮDU PŘED NADMĚRNÝM VYSOUŠENÍM,
PŘÍSPÍVÁ K ROZMANITOSTI ROSTLINNÝCH I ŽIVOČIŠNÝCH DRUHŮ

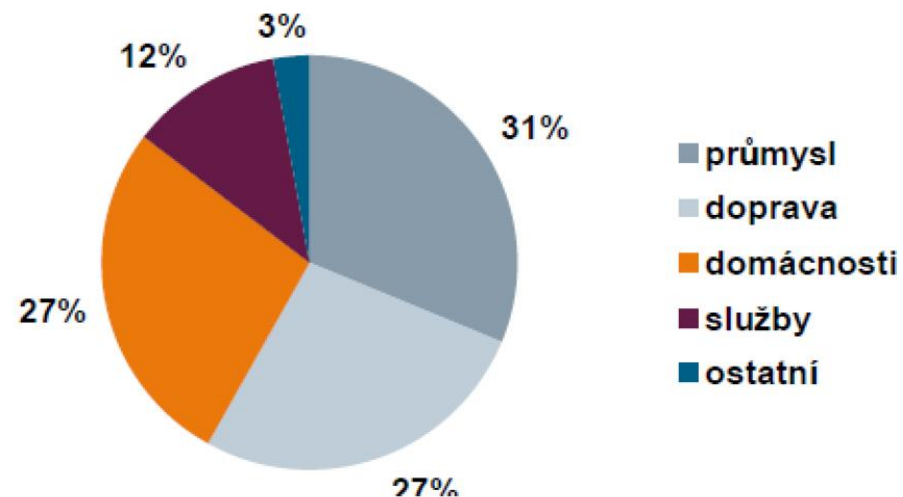
Realita

- ✓ Jsme zemí s uhlíkově orientovanou ekonomikou.
- ✓ Téměř třetinu energie spotřebuje doprava.

Produkce CO₂ v tunách (rok 2015)

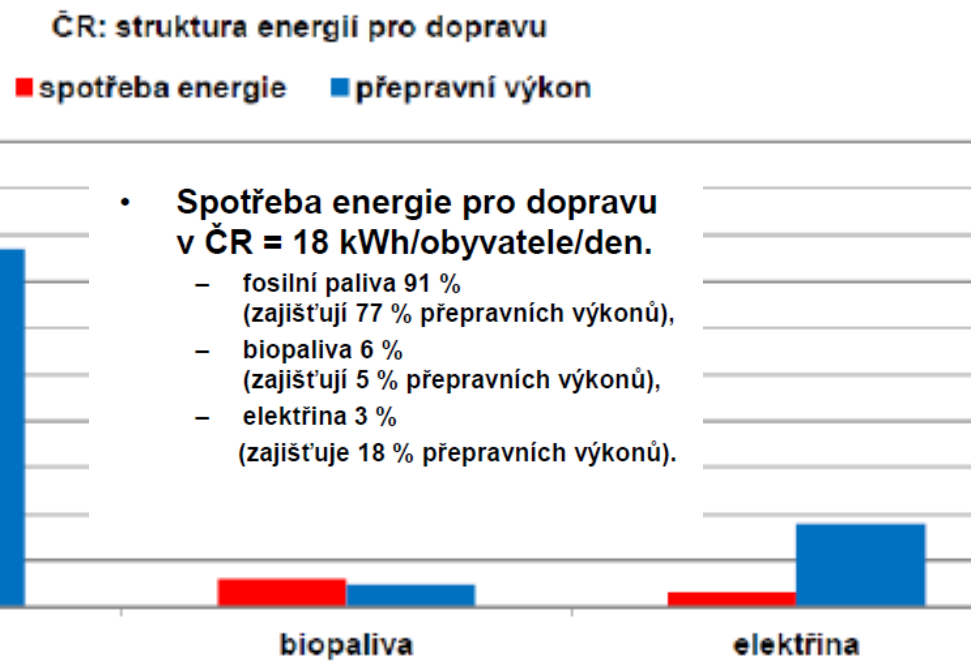


struktura konečné spotřeby energie v ČR



Realita

- ✓ Nejvíce používáme dopravní prostředky, které:
 - Spotřebují hodně energie
 - Jsou silně závislé na fosilních palivech
 - Produkují hodně CO₂ + NO_x
 - Způsobují klimatické změny
 - Jsou náročné na prostor



Auta jsou dominantní pro přepravu osob

 9%

 17%

 74%

Zdroj: Eurostat, 2016, data za Českou republiku, měřeno v osobokm ve vnitrostátní přepravě

Příklad pro pochopení z Krnova

Dobrý den pane starosto,
nezlobte se, že vás ruším. Tady
na sídlišti se nedá zaparkovat,
nešlo by s tím něco udělat?



Příklad pro pochopení z Krnova



Tomáš Hradil: 🤔 (– má inspiraci)

2. července · 🌐 ▼

Jak se stát úspěšným starostou je mnohem jednodušší, než jsem si myslel. Bohatě stačí po celém městě ztrojnásobit počet parkovacích míst. Lidé budou šťastní, radnici lze následně zcela rozpustit.



Kamil Trávníček, Karel Oubělický a 39 dalším

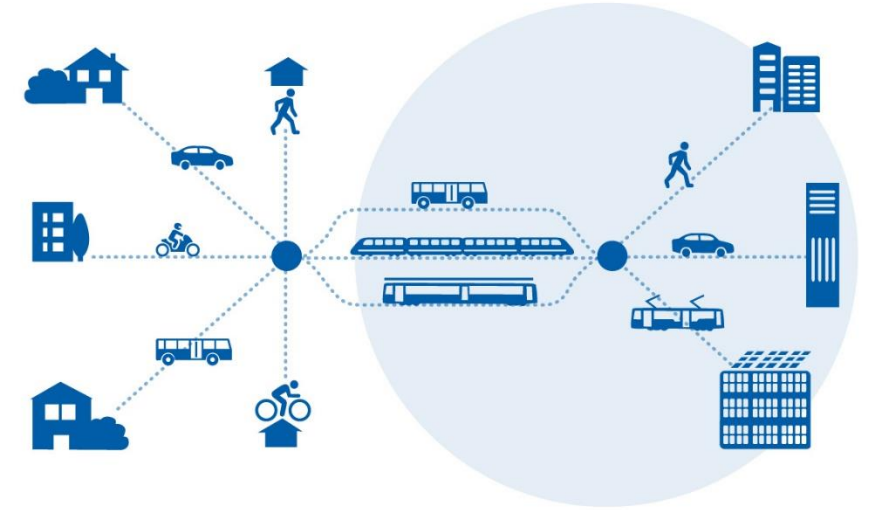
40 komentářů

Teorie je jasná a známá

✓ Města krátkých vzdáleností = předcházení potřeby po mobilitě

✓ Převod dopravy na energeticky a klimaticky šetrnější dopravní módy – intermodální řetězce

✓ Alternativní pohony, technologická kázeň

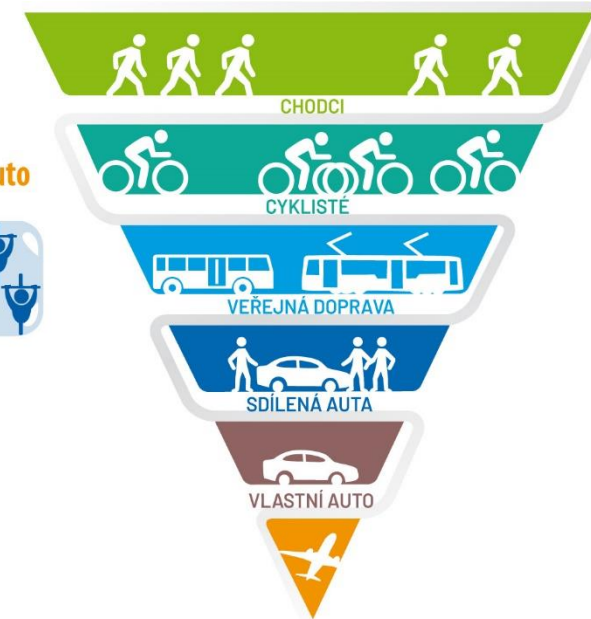


Dostupnost území na kole je 25x vyšší než pěšky (za stejný čas)

Cyklista zabere 10x méně prostoru než auto



Úspory až 85 %



Úspory až 15 %

Ale jaká je realita?

ZPRAVODAJ

září 2019

TÉMA: DESIGN ULICE



- 2 KDO JSME A CO DĚLÁME
- 3 MĚSTSKÝ PROSTOR
- 4 DESIGN ULICE
- 5 INSPIRACE ZE ZAHRANIČÍ
- 6 PODAŘILO SE
- 7 PODAŘÍ SE ZMĚNIT
- 9 NAŠE VÝZVA
- 10 AKCE

dobramesta.cz

citychangers.cz

cyklomesta.cz



ZÁLEŽÍ NÁM NA MÍSTECH, KDE ŽIJEME

PODAŘILO SE

PARDUBICE

Osa vedoucí středem města od prostoru před nádražím až na třídu Miru, která byla zrekonstruována před několika lety. Nově zrekonstruované veřejné prostory Přednádraží a třídy Miru by měla propojit Palackého ulice a dokončit tak základní městskou osu propojující nádraží a historické centrum.

„Pěší, cyklistická a veřejná doprava se vzájemně doplňují.“

třída Miru / DŘÍVE



třída Miru / DNES



TŘINEC



Daleko bezpečněji by se měli cítit cyklisté na páteřních komunikacích v Trinci. V současné době se dokončuje výstavba stezky pro cyklisty podél silnice směr Český Těšín, která doplňuje cyklopruhu na ul. Nádražní, Těšínské. Cyklopruhu tak v Trinci již pokrývají téměř kompletní průtahy silnic II/468 a II/476. Cyklopruhu jsou rovněž už od devadesátých let minulého století vyznačeny na ul. Lidické.

PODAŘÍ SE ZMĚNIT?

OTROKOVICE

Vybudováním části obchvatu města se podařilo snížit dopravní zátěž severovýchodní části Otrokovic. Nyní je v plánu zklidnit průtah silnice I/55 městem, a to zřízením cyklistických pruhů, podobně, jako jsou například v Břeclavi, nebo v Uherském Hradišti. Podaří se to? Více na otrokovice.dobramesta.cz.



OSTRAVA Malá Kodaň

Středem Malé Kodaň vede ulice Kostelní, která představuje nejkratší spojení Masarykova náměstí s nábřehem. Je to místo s nahromaděným potenciálem. Zkuste si představit proměnu vedoucí z náměstí až na nábřeží, s kvalitním veřejným prostorem a architekturou.

Více na malakodan.cz



Foto: VYSLOUŽIL ARCHITEKTI

PODAŘÍ SE ZMĚNIT?

ČESKÉ BUDĚJOVICE

Opatření definovaná v roce 2016 v generelu cyklistické dopravy se podařilo zrealizovat jen částečně. U krajských komunikací se ale blýská na lepší časy...



OPAVA

Jeden příklad za všechny. Centrum města by měla oživit rekonstrukce obchodního centra Slezanka a okolních prostor. Podaří se zlepšit jeho dostupnost pro bezmotorovou a veřejnou dopravu?



fyzické i psychologické bariéry na cestě do/z centra

KROMĚŘÍŽ

Bude se zklidňovat ulice 1. máje, ulice Tovačovského apod.?



Taky jste si někdy říkali, že ta ulice je zbytečně široká, že by se mohla zúžit a ušetřený prostor využít pro něco jiného?



Realita

- ✓ **Parkování, parkování, parkování**
- ✓ Jakákoliv snaha o zlepšení mobility narazí na parkování ☹️
- ✓ Strach z jakéhokoliv omezení
- ✓ Chybí peníze na optimální řešení



Otázka

- ✓ V jakém městě chceme žít?
- ✓ Mluvme raději o životním stylu, než o dopravě.



Komunita je cesta k dobrému městu



Zadejte hledaný text...



[ÚVOD](#)

[O NÁS](#)

[NOVINKY](#)

[AKTIVITY](#) ▾

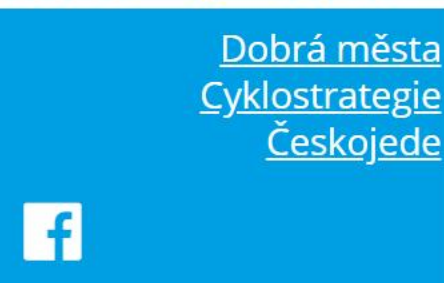
[ČLENOVÉ](#) ▾

[VÝHODY ČLENSTVÍ](#) ▾

[KONTAKT](#)

[PRO MÉDIA, DOKUMENTY](#) ▾

Zaleží nám na místech,
kde žijeme.



CityChangers

✓ Dialog s veřejností o konkrétních změnách.

✓ Dialog s mladou generací o konkrétních změnách.

Měníme naše města
chytře, moderně a pohodově nejen pro auta, ale hlavně pro lidi

2011 2014

Pomáháme zlepšovat veřejný prostor v českých městech. Chceme ale víc - naším vzorem jsou Dánsko, Rakousko či Holandsko.

Naše cíle

- design**
pěkné ulice a náměstí
plné života (nejen aut)
- inovace**
technologie, data,
sdílené služby
- občan**
změna přístupu,
motivace, participace
- mobilita**
bezpečná, rychlá
a udržitelná
doprava pro všechny
- komunikace**
příběhy k lidem,
inspirace dobrou praxí

I u nás mohou města fungovat a vypadat jako Kodaň či Vídeň. Musíme však začít sami u sebe.

Hledáme vás – osobnosti měst, obcí, spolků, institucí i firem.
Pojďte do toho s námi - buďte také City Changer.

Prosím, dejte nám vědět, že i s vámi můžeme počítat.

Ing. Jaroslav Martínek
FD ČVUT Praha, jednatel Asociace měst pro cyklisty
tel. 602 503 617, jarda@dobramesta.cz www.dobramesta.cz

[/dobramesta.cz](#) [www.citychangers.cz](#)



CITYChangers
Hranice



ÚVOD PRAVIDLA VĚDOMOSTI NÁMĚTY PŘÍBĚHY



Nebojme se novinek

Mnohé již bylo vymyšleno, stačí se jen poohlédnout po dobrých příkladech a nebát se je uplatnit i u nás.

ZŠ Drahotuše je pilotní škola, která byla přizvána ke spolupráci při tvorbě Plánu udržitelné městské mobility města Hranice.

Vtip je v tom, že děti a mnozí neví, co to ten plán, nebo udržitelnost je.

Proč ho tedy nevytvořit částečně i dětskými očima, z dětské perspektivy?

K tomu jsme vydali leták

O nás

Zabýváme se tématem dopravy
ve městech a jejím vlivem
na kvalitu života

Spolky **NaKole**
a **Partnerství pro městskou mobilitu**

PROPOJUJEME LIDI A ORGANIZACE
VZDĚLÁVÁME A INFORMUJEME
SPOLUPRACUJEME S MĚSTY A KRAJI
ZAPOJUJEME VEŘEJNOST
INSPIRUJEME SE V ZAHRANIČÍ



Správa
a plánování



Veřejná
doprava
a dostupnost



Aktivní druhy
dopravy
a veřejný prostor



Nové služby
mobility
a inovace



NaKole z.s.
www.nakole.org



**Partnerství
pro městskou mobilitu**
www.dobramesta.cz

© **Jak na chytřejší dopravu** • Vydal: spolek NaKole, z. s. v rámci projektu „Využití sociálních sítí k propagaci udržitelné dopravy“ • Texty: Ing. Jitka VRTALOVÁ • Grafická úprava a sazba: Martina MONČEKOVÁ • Uzávěrka: 15. července 2019 • Přebírání jakékoli části tohoto materiálu je možné jen s výslovným souhlasem vydavatele.

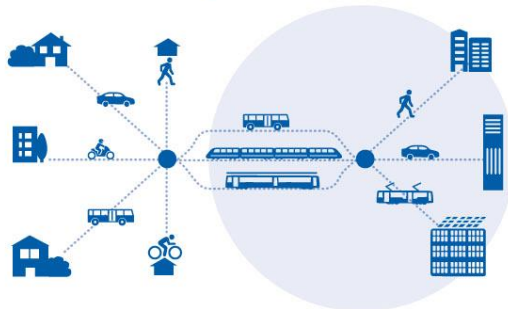
ekomob
čistá mobilita

Ministerstvo životního prostředí

Tento materiál je spolufinancován Ministerstvem životního prostředí České republiky.
Materiál nemusí vyjadřovat stanoviska MŽP.

www.mzp.cz

Kombinování dopravních prostředků šetří zdroje,
životní prostředí a finance



Dostupnost území
na kole je 25x vyšší
než pěšky (za stejný čas)

Jízdní kolo výrazně posiluje
plošnou dostupnost
veřejné dopravy a navzájem
se tak podporují.

KOMFORT



FINANCE



ÚSPORA ČASU



Intermodalita

Kombinování dopravních
prostředků je výhodné

Jak cestujeme

Automobily dominují při přepravě
osob. Pro kratší vzdálenosti
nemusí být nevhodnějším
řešením

Každý pátý člověk žije ve velkoměstě nad 100.000 obyvatel

Zdroj: ČSÚ

Auta jsou dominantní pro přepravu osob



Zdroj: Eurostat, 2016, data za Českou republiku,
měřeno v osobokm ve vnitrostátní přepravě

Od roku 2010 vzrostl
počet osob cestujících
automobilem o 20 %, což je dvakrát více než
nárůst počtu všech
cestujících.

21 % CEST
AUTEM
JE KRATŠÍCH
NEŽ 2 KM

Carsharing (sdílená auta)
Carpooling (spolužijda)



Jsou dalším chytrým způsobem přepravy
autem, který šetří zejména vaše finance a čas.

Cyklista zabere 10x méně prostoru než auto

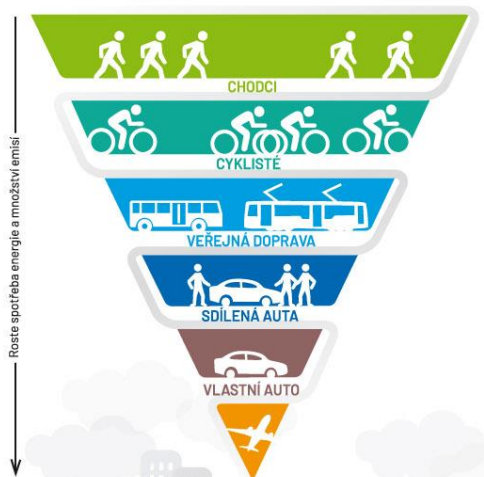


Asi 90 % času je automobil zaparkován
a zabírá prostor.



JAK NA CHYTŘEJŠÍ DOPRAVU

Proč se vyplatí
přemýšlet nad dopravou

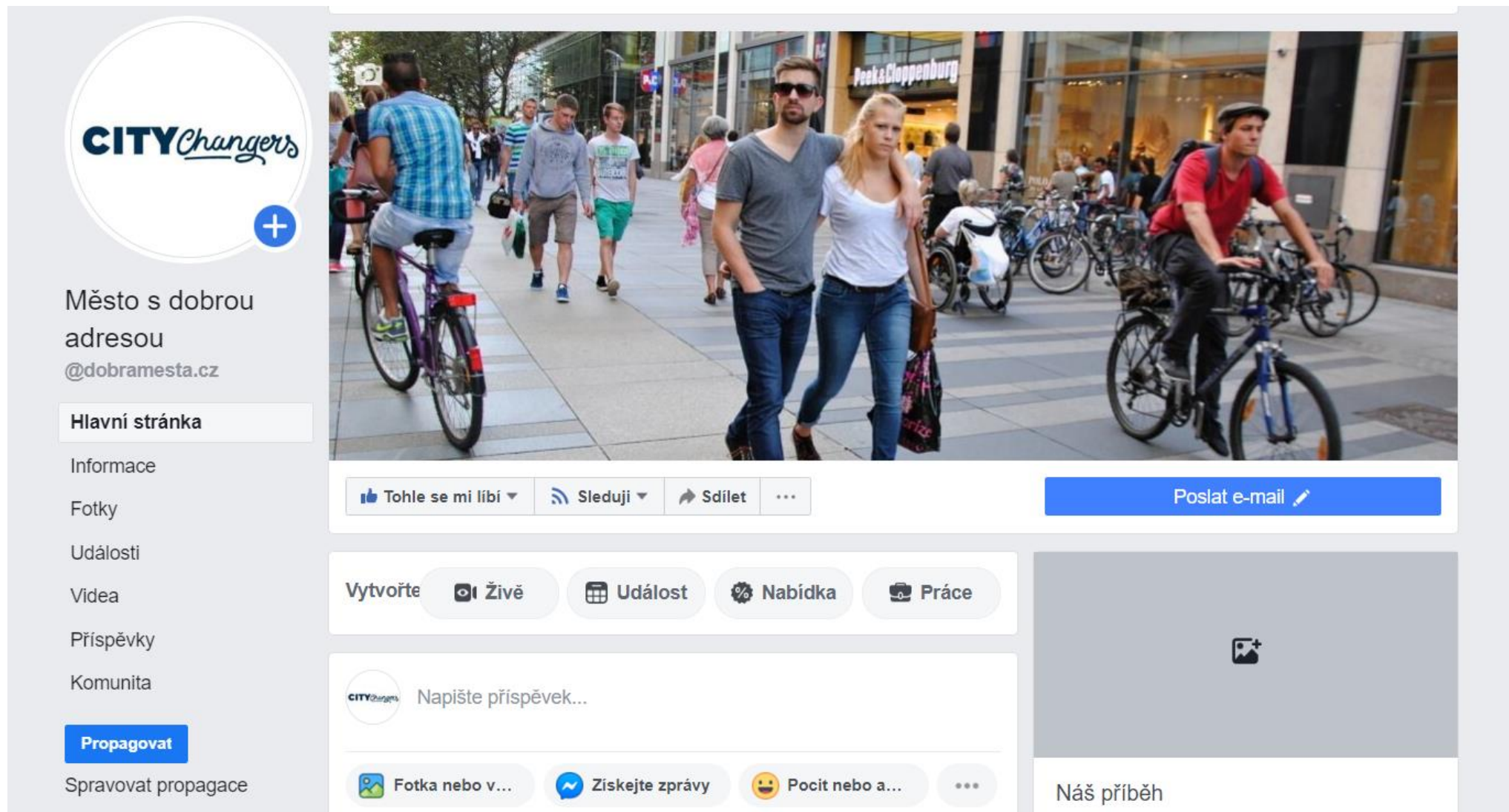


CHYTŘE SE PŘEPRAVUJÍ TI, KTEŘÍ SE DOSTANOU DO CÍLE
S NEJNIŽŠÍMI NÁKLADY A ZA NEJKRATŠÍ DOBU.

Pohybujeme se různě a rozhodujeme se podle délky našich
cest, věku a dostupných možností dopravy, našich zdrojů
a mnoha dalších faktorů. Máme na vybranou – každý den.

Vítězí ti, kteří přemýšlejí. Jejich volba ovlivní i ostatní.

A moderujeme skupinu na Facebook



The image shows a screenshot of a Facebook group page for 'CITYchangers'. The page layout includes a left-hand navigation menu, a main content area with a cover photo, and a right-hand sidebar.

Left-hand navigation menu:

- CITYchangers (with a plus icon)
- Město s dobrou adresou @dobramesta.cz
- Hlavní stránka
- Informace
- Fotky
- Události
- Videa
- Příspěvky
- Komunita
- Propagovat
- Spravovat propagace

Main content area:

- Cover photo: A busy city street scene with pedestrians and cyclists. A man and a woman are walking in the foreground, and a cyclist is riding past them. In the background, there are shops, including one named 'Peak & Cloppenburg'.
- Interaction buttons: Tohle se mi líbí, Sleduji, Sdílet, and a three-dot menu.
- Post creation options: Vytvořte, Živě, Událost, Nabídka, and Práce.
- Post creation prompt: Napište příspěvek...
- Post creation options: Fotka nebo v..., Získejte zprávy, Pocit nebo a..., and a three-dot menu.

Right-hand sidebar:

- Poslat e-mail (with a pencil icon)
- Náš příběh

Konkrétní příklad jedné školy

✓ Co si představíš pod pojmem doprava?



Můžete ovlivnit podobu města



CITYChangers
Hranice



f facebook

ÚVOD PRAVIDLA VĚDOMOSTI NÁMĚTY PŘÍBĚHY



Záleží nám na podobě našich ulic

Pojďme společně měnit město.

ZŠ Drahotuše je pilotní škola,
která byla přizvána ke spolupráci při tvorbě Plánu udržitelné městské mobility města Hranice.

Vtip je v tom, že děti a mnozí neví, co to ten plán, nebo udržitelnost je.

Možnost

- ✓ Čím více nás bude,
tím rychleji to půjde
- ✓ Spolek  Partnerství
pro městskou
mobilitu
- ✓ Kampaň **CITY***Changers*
- ✓ Vládní koncepce měst. mobility



Děkuji

Jitka Vrtalová

Partnerství pro městskou mobilitu

NaKole z.s.

Tel. 603 432 172

jitka@dobramesta.cz



Partnerství
pro městskou
mobilitu