

Jak na chytřejší dopravu



Partnerství
pro městskou
mobilitu



AKADEMIE
MĚSTSKÉ MOBILITY

Jitka Vrtalová

4. 11. 2019, CAMP Praha



Realita

- ✓ Teprve když se nás změny dotknou, začne jim veřejnost věnovat pozornost (včetně politiků)



Jsou klimatické změny výmysl? Svět má letos opravdu velký problém

7. května 2019, 11:03 — Autor: Jan Fiala / EuroZprávy.cz

Jsou globální oteplování a změny klimatu pouze politickou záležitostí, anebo realitou? Události posledních dní mluví spíše ve prospěch druhé varianty. Australská velkoměsta Sydney, Darwin, Brisbane a Melbourne totiž hlásí až 50 % pokles srážek a s nimi související nižší kapacitu vodních nádrží a extrémně vysoké teploty. Informoval o tom britský deník Guardian.

To se mi líbí 0 Sdílet

Tweet

Přidejte svůj názor 8



Už 80 procent Čechů vnímá změny klimatu jako vážný problém. Nejvíc jim vadí málo vody

ČTK
27. 9. 2019 22:05

Za největší problém související s klimatickými změnami považují Češi nedostatek vody. Vyplyvá to z aktuálního průzkumu agentury STEM/MARK pro společnost Skanska a Asociaci pro vodu ČR. Za velmi závažný ho označilo 73 procent respondentů, pro dalších pětinu je velmi vážný. Více než polovina respondentů se pak cítí nedostatkem vody přímo ohrožena. Průzkumu se v červenci a srpnu zúčastnilo 1010 lidí.



Otázka

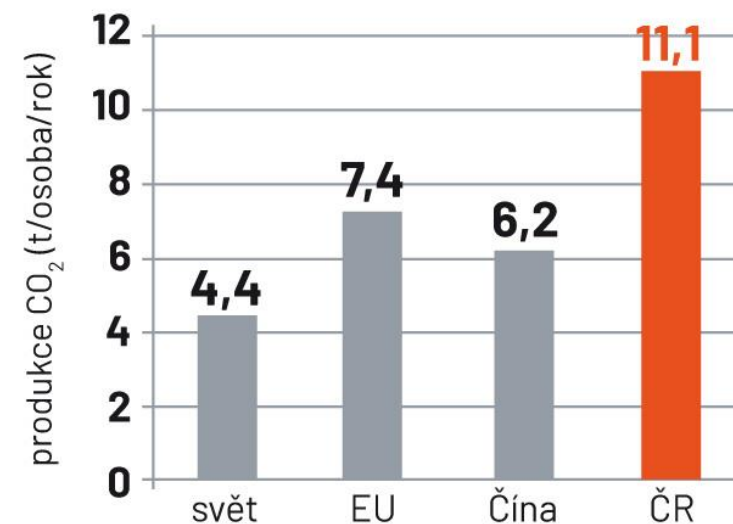
- ✓ Věnujeme pozornost skutečným příčinám?
- ✓ Využíváme skutečně všechny možnosti?
- ✓ Nejochootněji pracujeme na „viditelných tématech“ (stromy, pítka, úprava zeleně...)



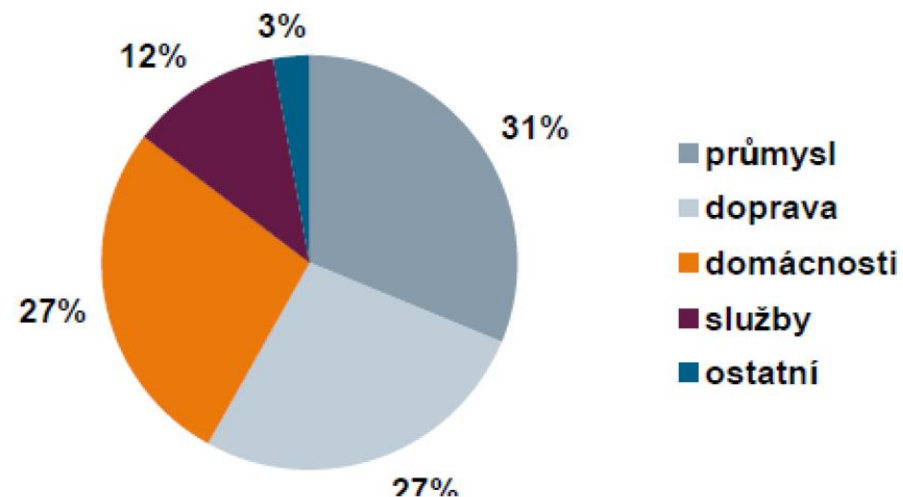
Realita

- ✓ Jsme zemí s uhlíkově orientovanou ekonomikou.
- ✓ Téměř třetinu energie spotřebuje doprava.

Produkce CO₂ v tunách (rok 2015)

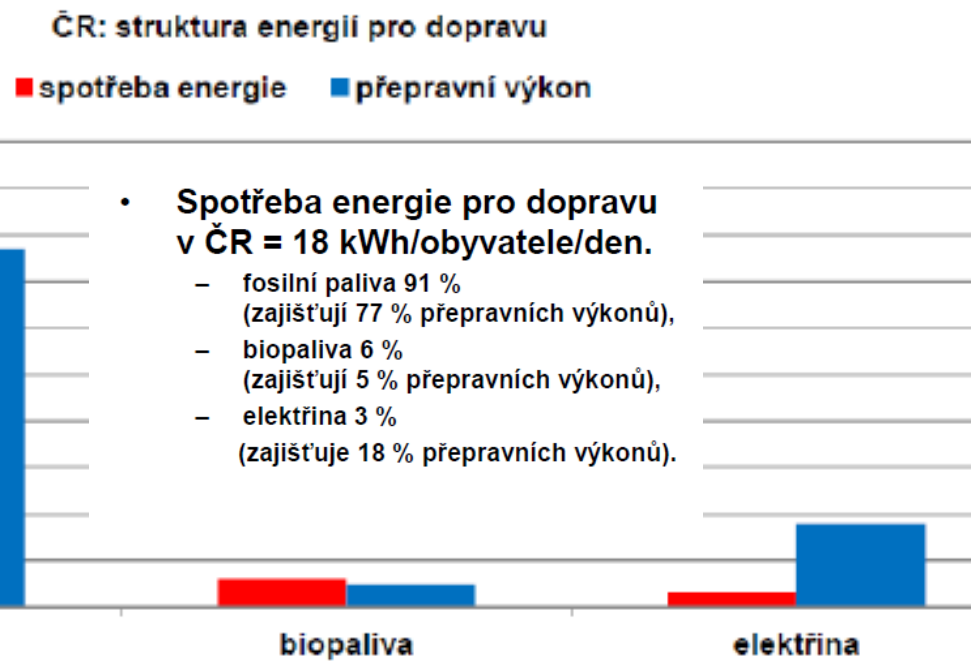


struktura konečné spotřeby energie v ČR



Realita

- ✓ Nejvíce používáme dopravní prostředky, které:
 - Spotřebují hodně energie
 - Jsou silně závislé na fosilních palivech
 - Produkují hodně CO₂ + NO_x
 - Způsobují klimatické změny
 - Jsou náročné na prostor



Auta jsou dominantní pro přepravu osob

 9%

 17%

 74%

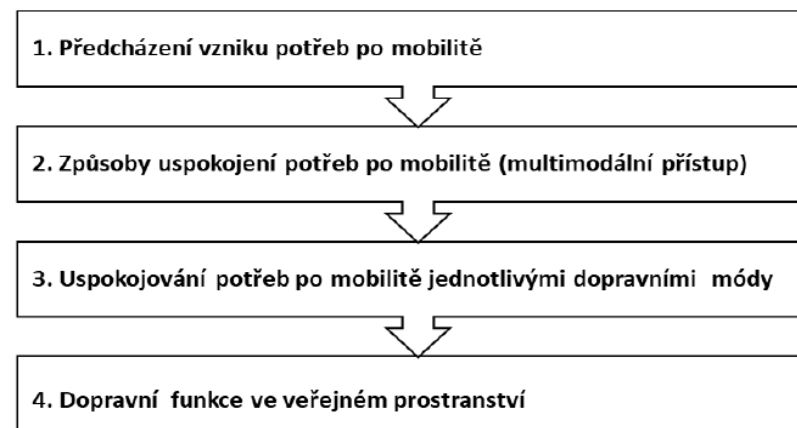
Zdroj: Eurostat, 2016, data za Českou republiku, měřeno v osobokm ve vnitrostátní přepravě

Otázka

- ✓ **Rozlišujeme mezi udržitelnou (čistou) dopravou a mobilitou?**

Struktura Koncepce PUMM – návrhová část

Přístup k PUMM:

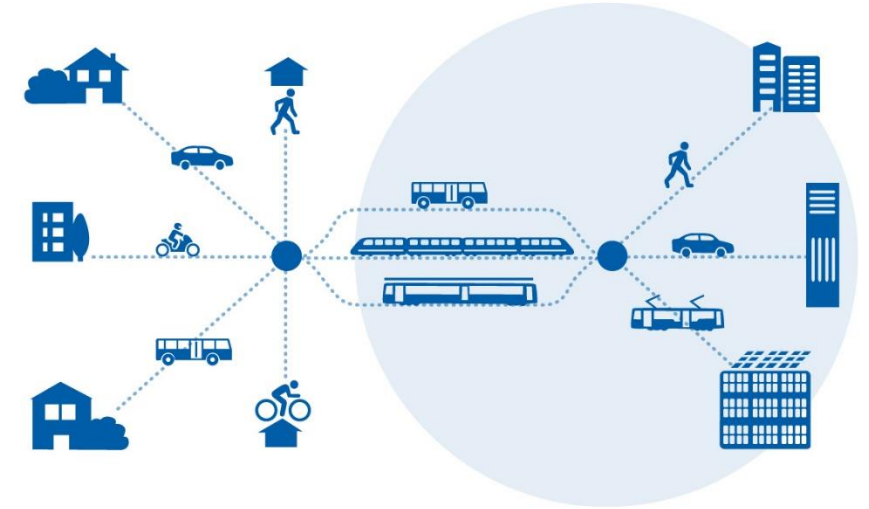


Možnost

✓ Města krátkých vzdáleností = předcházení potřeby po mobilitě

✓ Převod dopravy na energeticky a klimaticky šetrnější dopravní módy – intermodální řetězce

✓ Alternativní pohony, technologická kázeň

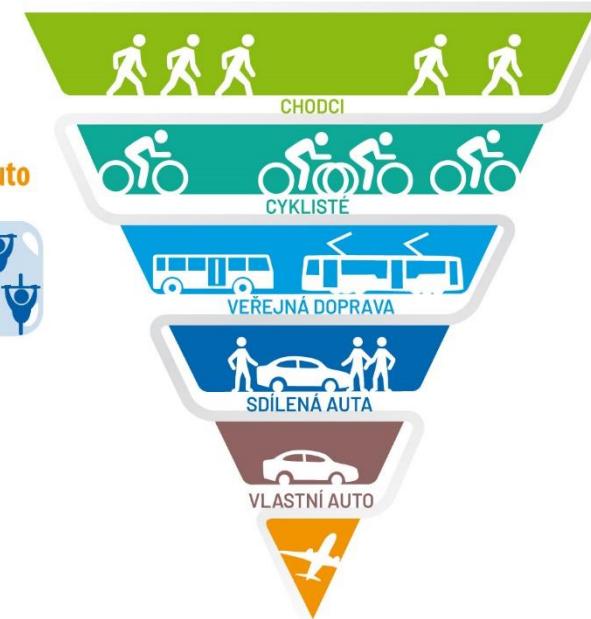


Dostupnost území na kole je 25x vyšší než pěšky (za stejný čas)

Cyklista zabere 10x méně prostoru než auto



Úspory až 85 %



Úspory až 15 %

Realita

✓ **Dobré strategie již existují**

✓ **Participace všech subjektů**

✓ **Vize i konkrétní projekty**

✓ **Provázanost s rozpočtem**

Specifické cíle Strategie adaptace hl. m. Prahy na klimatickou změnu:

A: Zlepšovat mikroklimatické podmínky v Praze a snižovat negativní vliv extrémních teplot, vln horka a městského tepelného ostrova na obyvatele Prahy.

B: Snižovat dopady extrémních hydrologických jevů – přivalových dešťů, povodní a dlouhodobého sucha – na území hl. m. Prahy a ve volné krajině metropolitní oblasti.

C: Snižovat energetickou náročnost Prahy a podpořit adaptaci budov.

D: Zlepšit připravenost v oblasti krizového řízení.

E: Zlepšit podmínky Prahy v oblasti udržitelné mobility.

F: Zlepšit podmínky v oblasti environmentálního vzdělávání, podpořit monitoring a výzkum dopadů klimatické změny v Praze.



Otázka

- ✓ Dokážeme to?
- ✓ Dobrá studie (ani SUMP) nestačí
- ✓ Strategie není všechno
- ✓ Důležité jsou činy
- ✓ Odvaha vedení města
- ✓ I kvalitní strategie lze „ohnout“ pro účely politiků 😊



Možnost

PARDUBICE

„Pěší, cyklistická a veřejná doprava se vzájemně doplňují.“

třída Míru / DŘÍVE



třída Míru / DNES



✓ Design ulice

✓ Změna uspořádání ve prospěch
udržitelné dopravy

✓ Zklidnění dopravy

✓ Přívětivý veřejný prostor - vybízí k
aktivní dopravě, rovnováha prvků

TŘINEC



Realita

- ✓ **Parkování, parkování, parkování**
- ✓ Jakákoliv snaha o zlepšení mobility narazí na parkování ☹️
- ✓ Strach z jakéhokoliv omezení
- ✓ Chybí peníze na optimální řešení



Možnost

- ✓ Příklady dobré praxe existují
- ✓ Vhodná regulace je nutná
- ✓ Po čase ji lidé ocení
- ✓ Konečně zaparkují, ulice je hezčí
- ✓ Jiné formy dopravy dostanou více prostoru



Realita

- ✓ Chybí odvaha / podpora shora
- ✓ Občan (i politik) se bojí změn
- ✓ Lidé chtějí to, co je **levnější NEBO moderní NEBO co je v televizi**
- ✓ Levnější (**město**), Moderní (**firmy**),
Televize (**stát ???**)



Možnost

- ✓ Čím více nás bude,
tím rychleji to půjde
- ✓ Spolek  Partnerství
pro městskou
mobilitu
- ✓ Kampaň **CITY***Changers*
- ✓ Vládní koncepce měst. mobility



Děkuji



Partnerství
pro městskou
mobilitu

Jitka Vrtalová

jitka@dobramesta.cz

Changing human behaviour in urban mobility can only be done through financial penalties or increased discomfort

Discussion by Koen Kennis and Karin Vercluysen

